


ВЕЛИКОЕ КНЯЖЕСТВО ЛИТОВСКОЕ И РУССКИЕ ЗЕМЛИ

**§ 21, чтение, пересказ,
учить записи в тетради**

Составила: учитель истории
Григорьева Е.В. Гимназия 27 г.
Барнаул Алтайский край



Какие появились условия для объединения русских княжеств в единое государство?

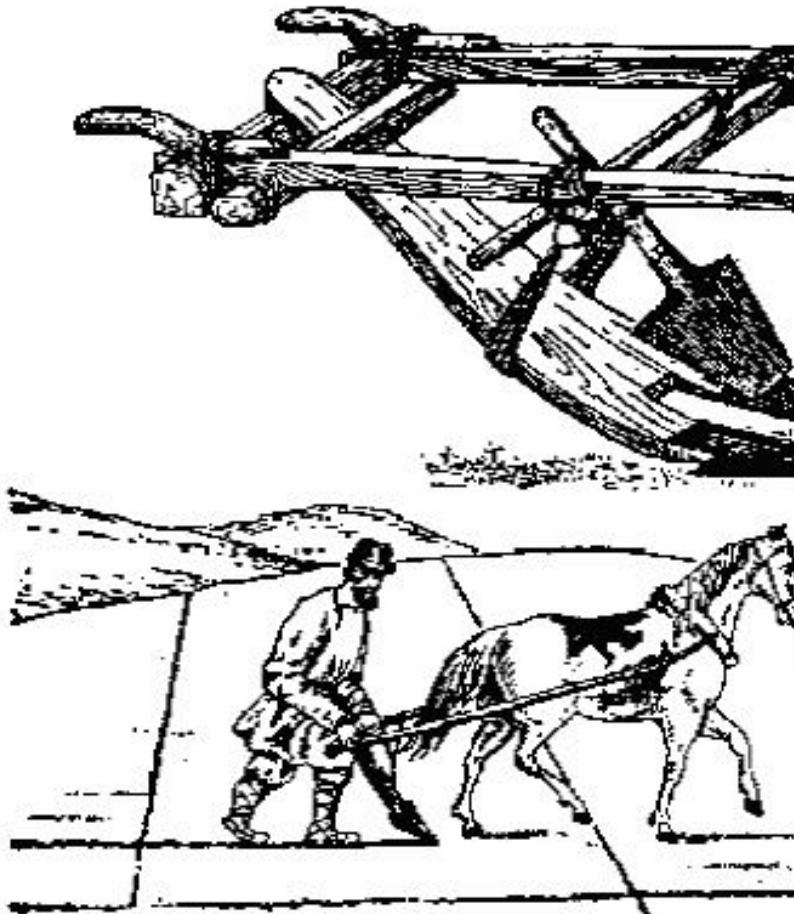
Какие русские земли и почему могли стать центрами объединения Руси?

«...Разрушены божественные церкви, осквернены сосуды и кресты, и святые книги. Кровь отцов и братьев наших аки вода многа землю напоила. »

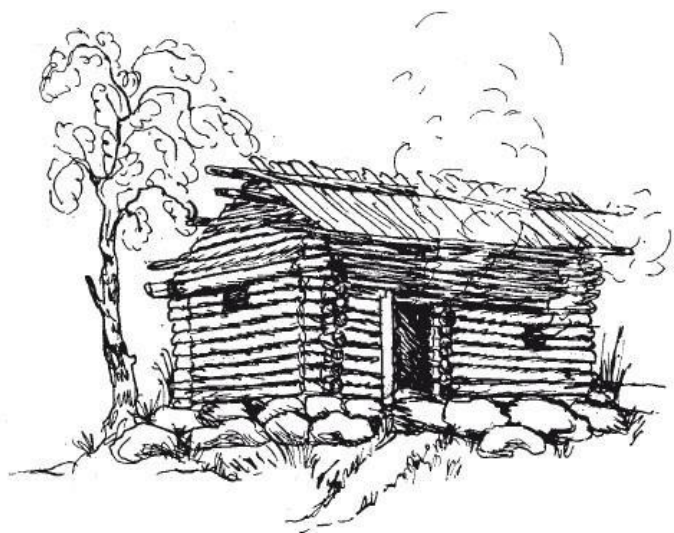
Условия объединения:



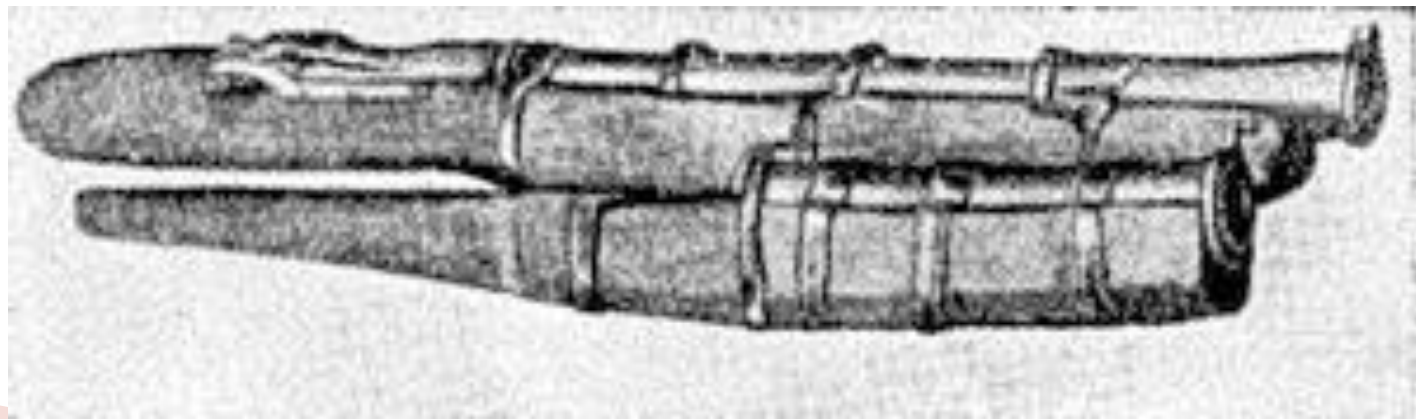
2. развиваются земледелие (трехполье, новые орудия труда), ремёсла, промыслы, торговля;



3. земледельцев на Руси стали называть крестьяне: черносошные – жили на земле князя и ему платили налог; крепостные или помещичьи - жили на земле бояр, дворян (помещиков), ему платили оброк и несли барщину.



4. восстанавливаются старые города и растут новые, развиваются городские ремёсла, совершенствуется техника



5. усиливается патриотический подъем, направленный против монголо-татарского ига, несмотря на его сохранение.



**XIV – середина XVI веков –
период образования единого
централизованного Русского
государства**



Центры объединения

```
graph TD; A[Центры объединения] --> B[Галицко-Волынское княжество]; A --> C[Тверское княжество]; A --> D[Великое княжество Литовское]; A --> E[МОСКОВСКОЕ КНЯЖЕСТВО];
```

Галицко-Волынское княжество

(в середине XIV в. разделено между Литвой, Польшей и Венгрией)

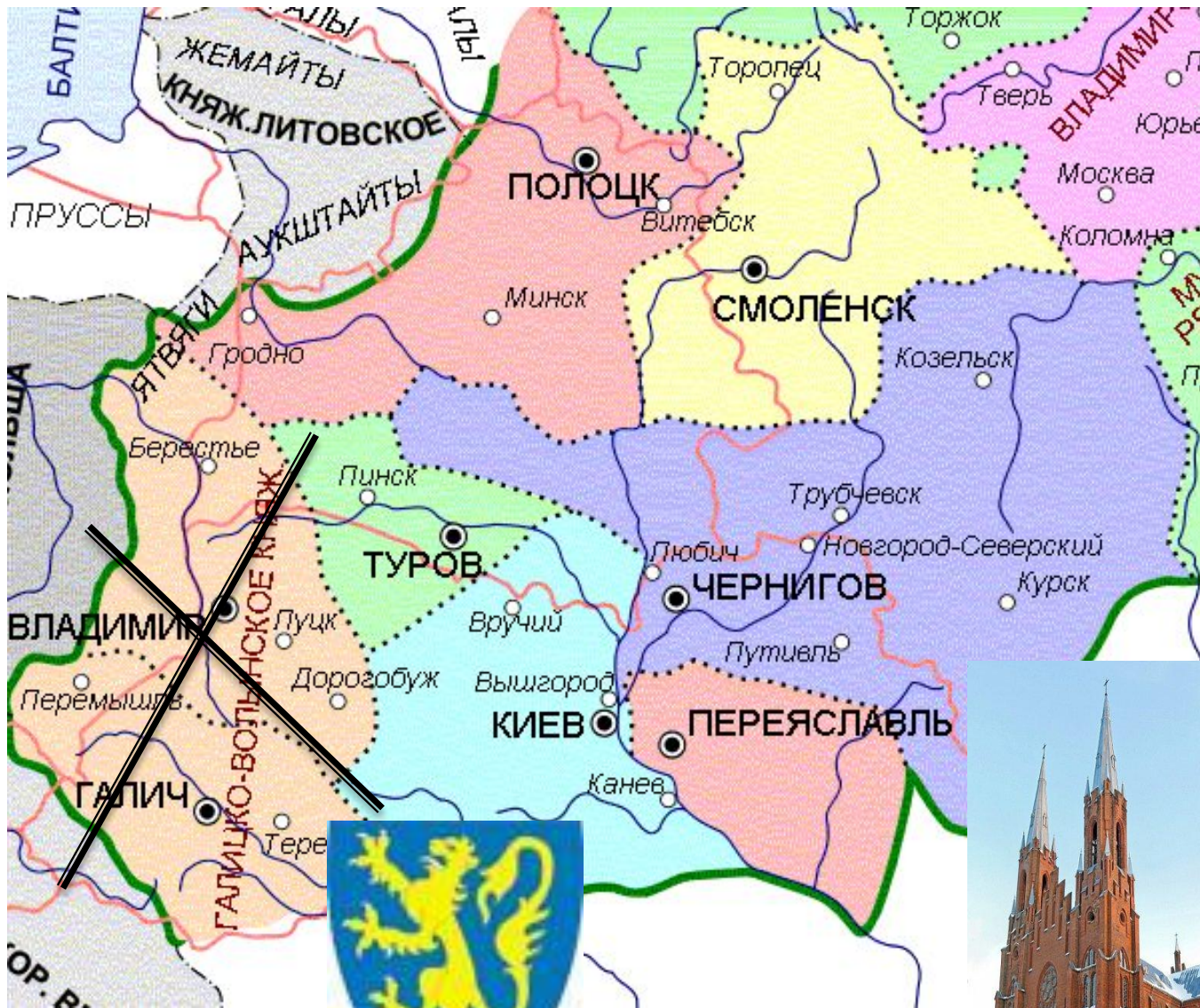
Тверское княжество

(в 80-е годы XIV в. признало силу и мощь Москвы)

Великое княжество Литовское

?

МОСКОВСКОЕ КНЯЖЕСТВО



Памятник
во Львове Даниилу
Романовичу



I половина XIII в.-
образование
Литовского
государства:
основатель князь
Миндовг



Вел.Кн.Литовский Миндовг (1191-1263)

ВЕЛИКОЕ КНЯЖЕСТВО ЛИТОВСКОЕ





Великий князь литовский Гедемин
портрет 16 века из галереи Сапег.



www.gerb.bel.ru

Гедиминовы столпы, коломны, трезуб.
Герб Гедиминовичей, символ аукшайтов.

Прорисовка с монеты 1567 года.



Великий князь Ольгерд
Гедиминович

Конец XIV в. – в состав княжества вошли
земли Южной и Западной Руси. При этом
собственно Литва составляла 1/10 часть
государства

Особенности:

- русские составляют большинство населения;
- государственный язык – русский;
- законы составлены по образцу «Русской Правды»;
- большинство населения православные;
- литовские князья роднились с русскими



князь правит страной опираясь на совет знати – Рада; крепостного права нет, крестьяне свободны и платят налог князю; паны и шляхта – богатые дворяне, получали земли на службу князю.



1386 год – заключен брак между князем Ягайло польской принцессой Ядвигой



Ягайло – князь
Литовский



Ядвига – польская
принцесса

После свадьбы
князь стал
польским королем
Владиславом II





1392 – 1430 годы правления
литовского князя **Витовта**





15 июля 1410 год – Грюнвальдская битва

**1569 год - подписание Люблинской
унии (союза):
Польша + Великое княжество Литовское =
Речь Посполитая**



Речь Посполитая в XVI веке



Государственный язык – польский;
государственная религия – католицизм;
крепостное право для украинцев, белорусов и русских



**Почему Великое княжество Литовское
не стало центром объединения Руси?**

**(в середине XVI в.
княжество попало в
зависимость от
Польши)**