

ЖИЗНЬ ДРЕВНЕЙ МОРДВЫ



Исследовательский проект

дисциплина

«Регионоведение: Республика Мордовия»

Цель:

- Изучить жизнь древней мордвы;
- Приготовить наглядно-иллюстративное пособие



Автор работы: Гулина Татьяна
Преподаватель: Алагулова Татьяна Александровна

ХОЗЯЙСТВО

Хозяйство мордвы с 1-го тыс. н. э. было комплексным. Ведущее место в нём занимало земледелие, в развитии которого выделяются два этапа: доплужный (1—6 вв. н. э.) и плужный (со 2-й пол. 1-го тыс. н. э.).

Выращивались ячмень, просо, рожь, горох, конопля, лён. В земледелии господствовали 2 способа обработки земли: подсечно-огневой, переложный.



Значительное место в хозяйстве мордвы принадлежало **скотоводству** (свины, козы, овцы, крупный рогатый скот). Занимались также **охотой, рыболовством, бортничеством**.



СКОТОВОДСТВО



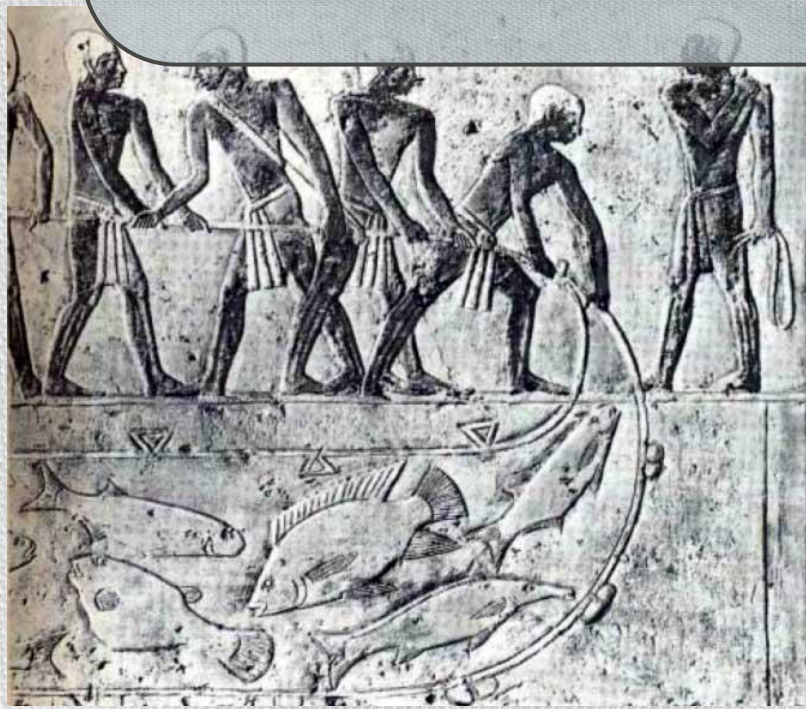
Основной целью было получение мяса и использование скота в работах. Судя по находкам костей домашних животных, разводились лошади, коровы, овцы, козы, свиньи; из домашних птиц в крестьянском хозяйстве были куры, утки, гуси и пр.

Изначально древнее скотоводство представляло выпас скота на пастбищах. Пасли скот пастухи, иногда используя собак. Помимо сена, на корм скоту шли солома и полова.



Рыболовство

Рыболовство — одна из древнейших форм хозяйственной деятельности людей. У многих племён рыболовство становилось основным источником существования. Формы и способы традиционного рыболовства, равно как и орудия, были весьма разнообразны и представляли собой почти все известные и поныне способы непромысловой рыбной ловли: запруды, удочки, сети, корзины и т. д.



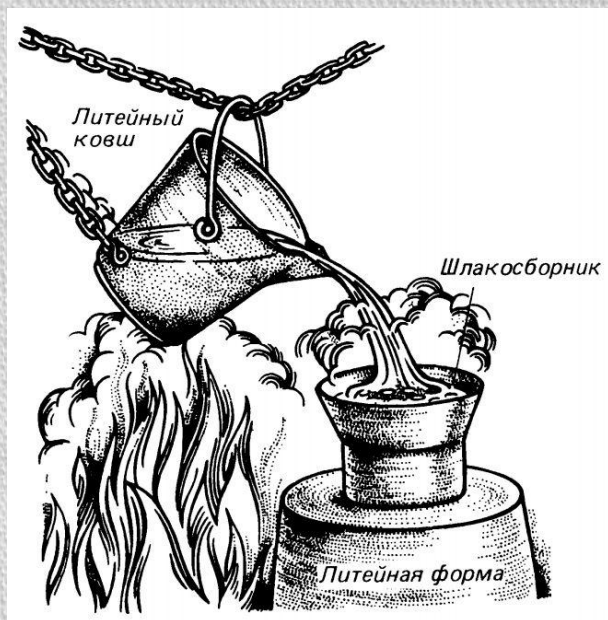
Бортничество

Бортничество – древнейший промысел и первоначальная форма культурного пчеловодства – основано на содержании и разведении пчёл в бортях, приспособленных для этой цели естественных и специально выдолбленных искусственных дуплах в растущих деревьях, таких как сосна, липа, дуб, осина. Этот промысел развился из так называемого дикого пчеловодства, при котором мёд добывали из гнезда, случайно найденного в дупле дерева. Позже поиск боровок (лесных пчёл) стал более целенаправленным и осознанным актом деятельности – настоящей охотой с приманкой и выслеживанием.



Древней мордве были известны металлургия и металлообработка, из болотных и дерновых руд добывалось железо. Мордовские кузнецы владели способом обработки металла в горячем состоянии, знали технику термической обработки. В кон. 1-го тыс. они выделились в общине, и ремесленная деятельность стала их основным занятием.

Литьё



Ковка



Пашенное земледелие, скотоводство, развитое ремесло, природные богатства мордовской земли (пушнина, мёд, воск, рыба, лес и др.) давали возможность вести торговлю сначала меновую, а затем и на деньги. В качестве денежного эквивалента выступали **беличьи шкурки**. Металлические деньги у мордвы вошли в обращение к 10 в., когда платёжным знаком становится дирхем.



БЫТ



Мордовские поселения

Характерные типы мордовских поселений в прошлом, судя по русским летописям, — сёла, погосты, зимницы и тверди. Первые три типа поселений не имели укреплений, тверди же сооружались в лесах в виде крепостей-городищ, в них укрывались в случае опасности.

Сёла



Зимницы



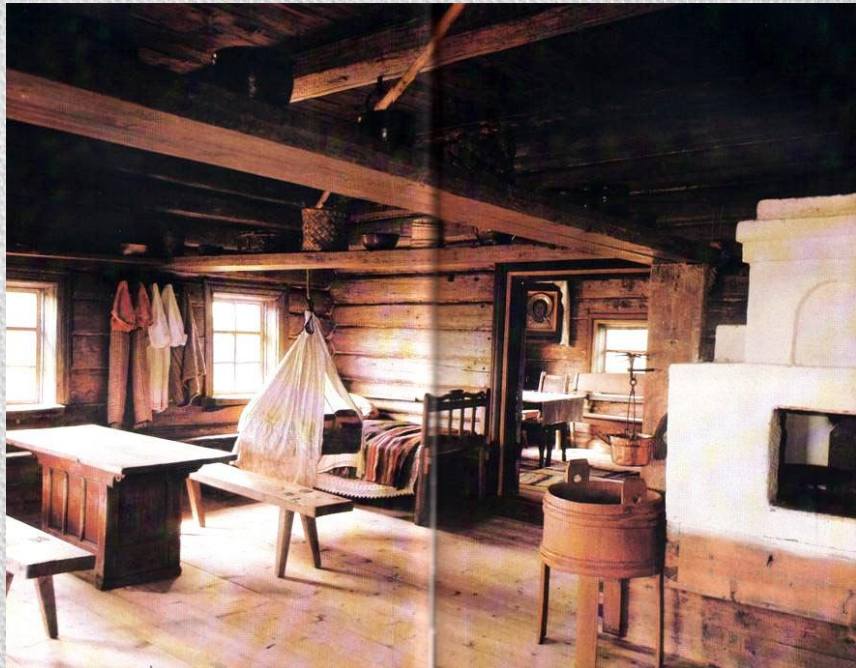
Традиционное жилище

Традиционное жилище мордвы было в основном двух типов: **двухраздельное и трёхраздельное**. Двухраздельный дом состоял из жилой избы и сеней, трёхраздельный — из жилой избы, сеней и горницы. Как правило, мордва строила деревянные дома, предпочитая при этом сосну.



Двухраздельная изба

Жилая изба



Сени



Трехраздельная изба



Горница

Жилая изба

Сени



Планировка избы

Наиболее распространённым типом планировки жилища у мордвы был среднерусский, по которому печь, обращённая устьем к окнам передней стены, располагалась в одном из углов возле двери. Красный угол находился против двери по диагонали от печи.

Печь



Красный угол



Исследовательский проект

по дисциплине История

Цель:

- Изучить хозяйство и быт древней мордвы;
- Приготовить наглядно-иллюстративное пособие



Автор работы: Чернова Ирина
Преподаватель: Алагулова Татьяна Александровна