

Культура Руси

Выполнил: Плотникова О.В.

Учитель истории и
обществознания

МБОУ «Нижнеангарская СОШ

№1

План:

- Начало формирования общерусской культуры;
- Восприятие мира;
- Смысл древнерусских изображений и текстов;
- Православный храм как образ мира древнерусского человека;

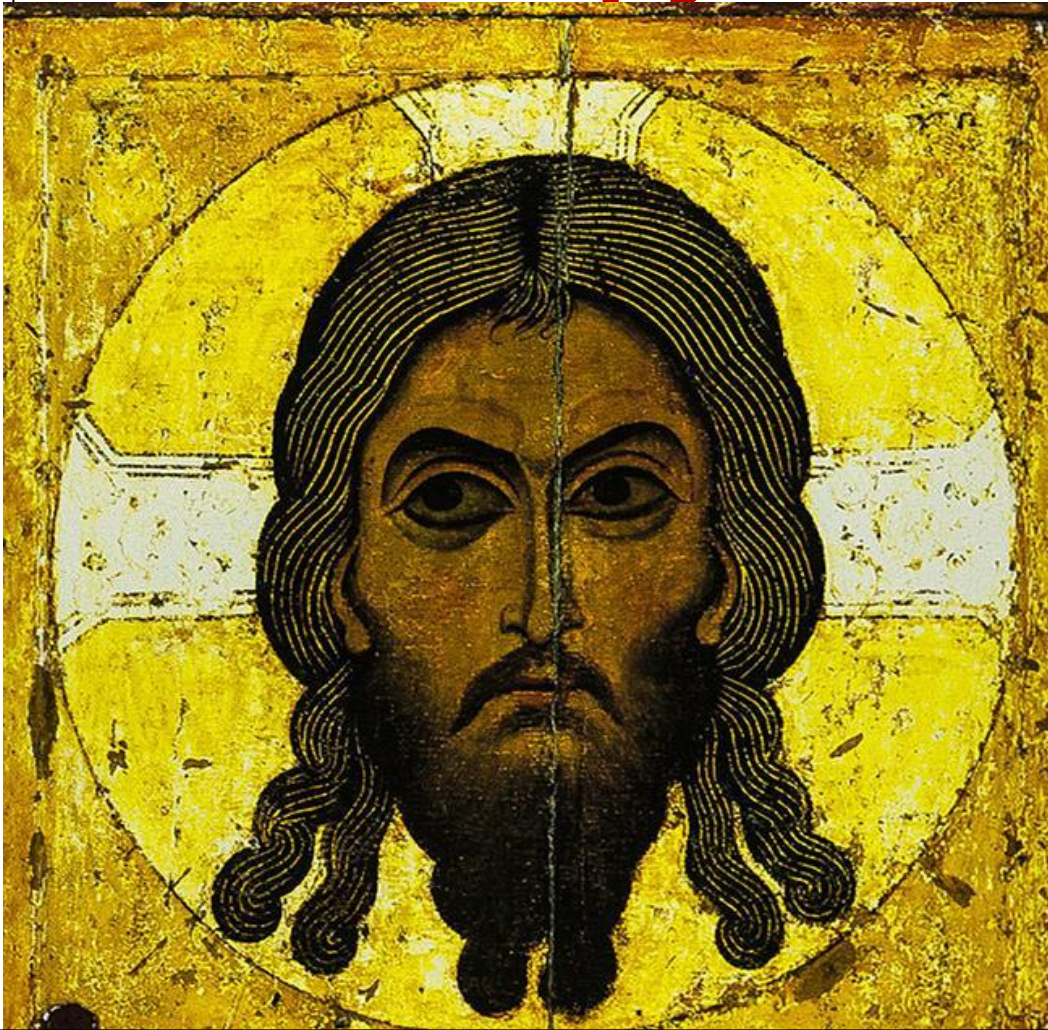
Цель:

Узнать о развитии
древнерусской
культуры в
XII-XIII вв.

Начало формирования общерусской культуры

- Древнерусские удельные княжества и земли развивались самостоятельно, но в культурном отношении они все больше напоминали друг друга;
- Важную роль в этом играло распространение *христианского мировоззрения*;
- В XII-XV вв. на основе местных традиций начинает формироваться *единая общерусская культура*;

Начало формирования общерусской культуры



Спас Нерукотворный

- Что спланировалось Русь на протяжении XI-XII вв.?
- Что было общего в Древнерусском государстве в начале XII века?

Предположите, каково было влияние церкви на Руси?

Восприятие мира

- Человеку того времени все казалось полным особого, сверхъестественного значения и смысла;
- В представлении жителя Руси страны делились на «праведные» (восточные) и «грешные» (западные);
- Средоточие христианской веры – Иерусалим, однако из-за недостойного, греховного поведения его жителей духовный центр мира переместился в Киев;
- Народ Руси – спаситель всего христианского люда;

Что стояло за образами животных, растений, камней в древнерусских текстах и изображениях?

Символы древнерусских текстов и изображений



Чудо Георгия о змие (конец XV в.)

- ✓ Белый – цвет чистоты, символ всепобеждающего Святого Духа;
- ✓ Кроваво-красный (цвет плаща) – цвет рубина, символизирующий силу;
- ✓ Темно-красный (змей) – цвет Антихриста;

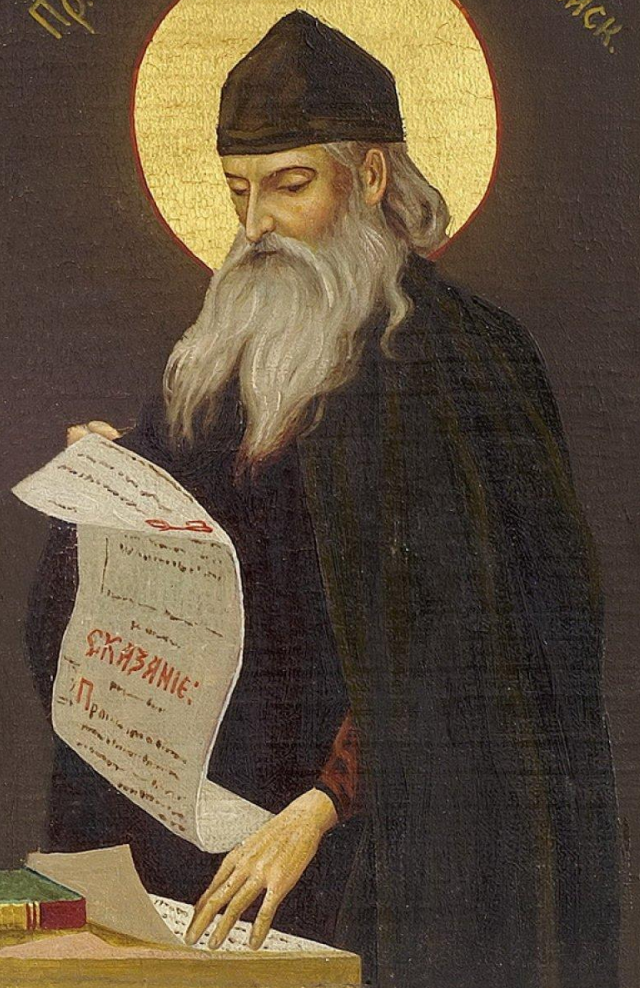
Смысл древнерусских текстов и изображений



«Слово Даниила Заточника»

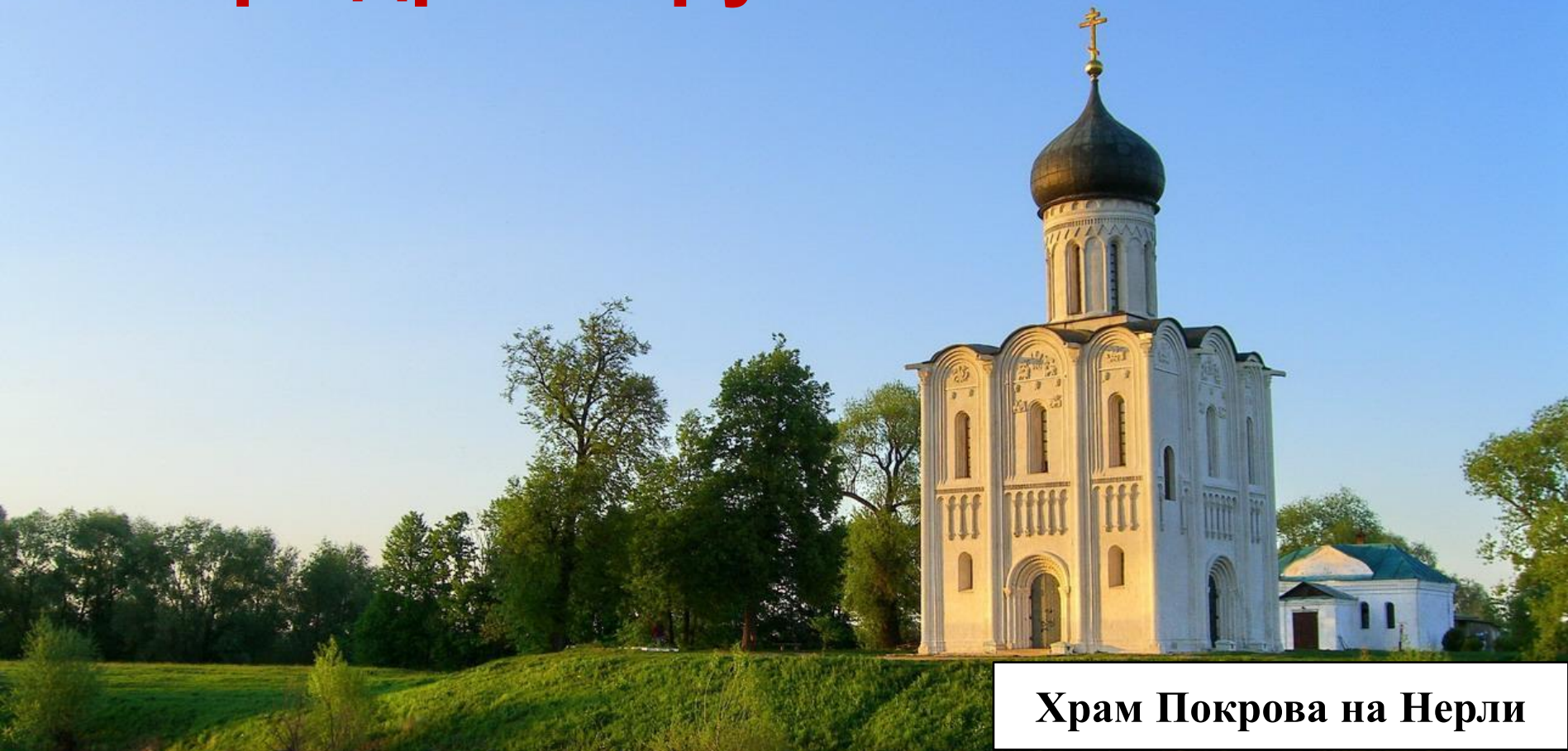
Нестор (1056-1114)

Пр. Несторъ лѣтописецъ Россійск.



Отрывок из «Повести
временных лет»

Православный храм как образ мира древнерусского человека



Храм Покрова на Нерли

Храм для православного человека – своеобразное зеркало мира, отображающее внутренний, потаенный смысл земных вещей, явлений и событий.

Православный храм как образ мира древнерусского человека



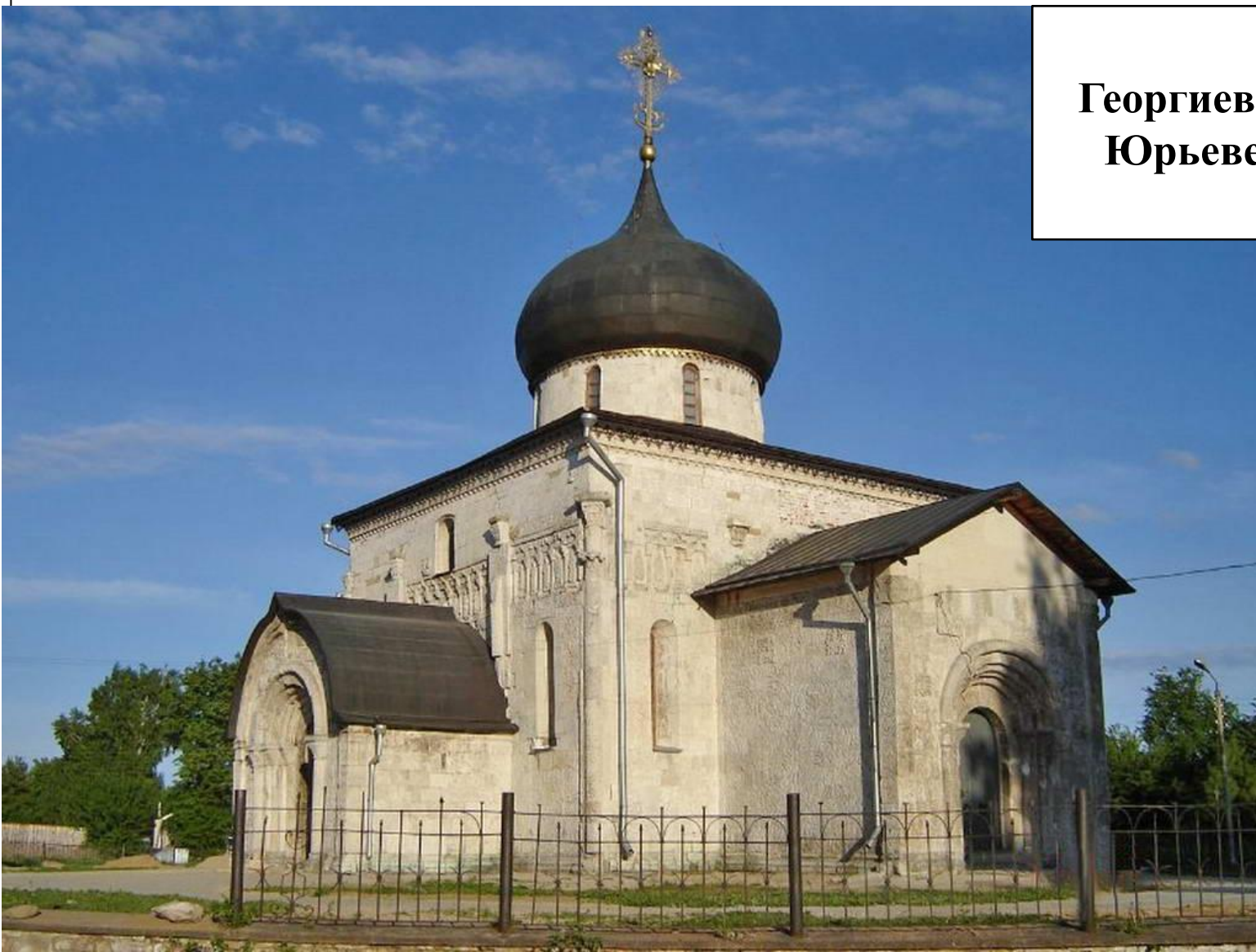
**Дмитриевский собор во
Владимире**



BATIRINA YULIA
PHOTOGRAPHER. WWW.F-GEO.RU

Православный храм как образ мира древнерусского человека

Георгиевский собор в
Юрьеве-Польском







Православный храм как образ мира древнерусского человека

Стр. 119 – работа с текстом учебника (устно)

- Дайте описание внешнего вида древнерусского храма?
- Выпишите определения – притвор, неф, алтарь, солея, амвон;
- Чем объяснить внешнюю строгость православного храма и его богатое внутреннее убранство?

Домашняя работа

- Параграф 13-17 читать;
- Подготовиться к проверочной работе;