



caert des lands en Stede vanden zee Baykal.

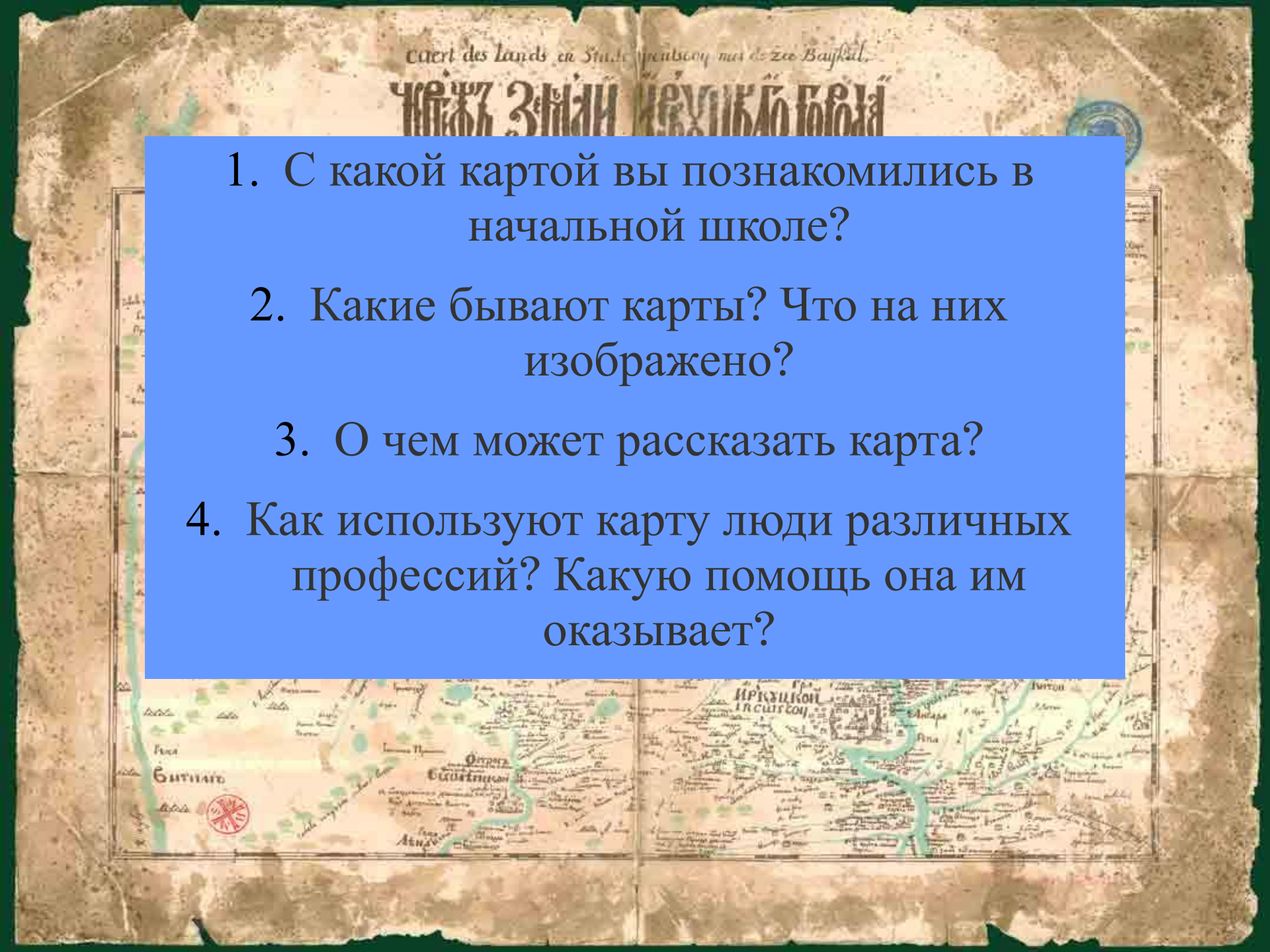
ЧЕРТЪ ЗЕМЛИ И РЕЧНОЦКОГО БОГАДА

Листъ . III .

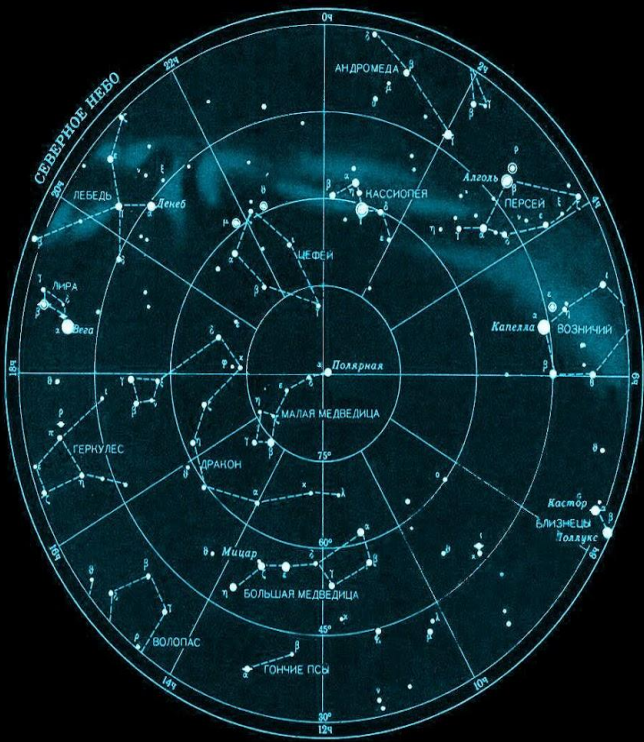
Историческая карта

Цель занятия: показать, какую информацию несет историческая карта.



- 
1. С какой картой вы познакомились в начальной школе?
2. Какие бывают карты? Что на них изображено?
3. О чем может рассказать карта?
4. Как используют карту люди различных профессий? Какую помощь она им оказывает?

ЗВЁЗДНОЕ НЕБО

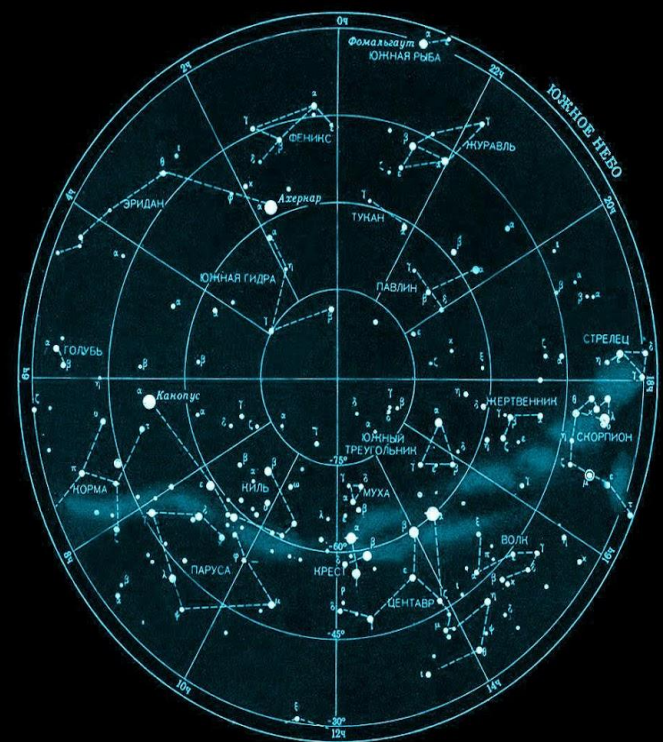


ЗВЁЗДНЫЕ ВЕЛИЧИНЫ

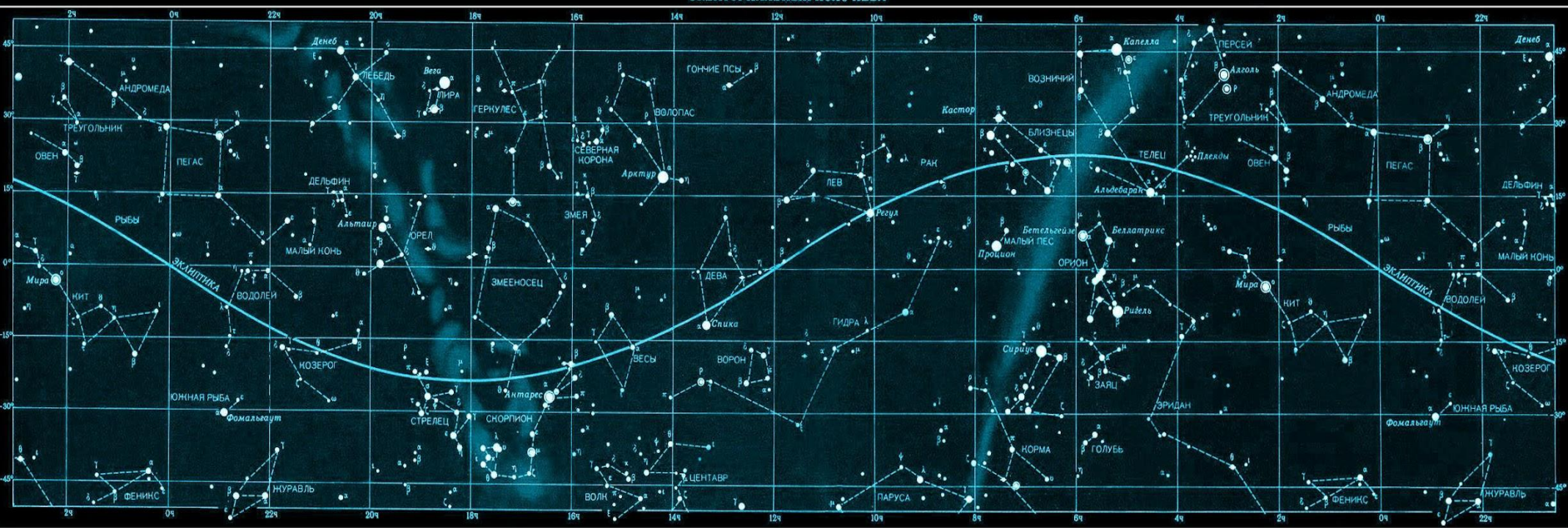


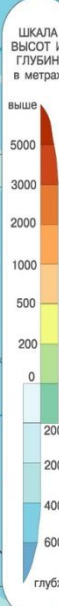
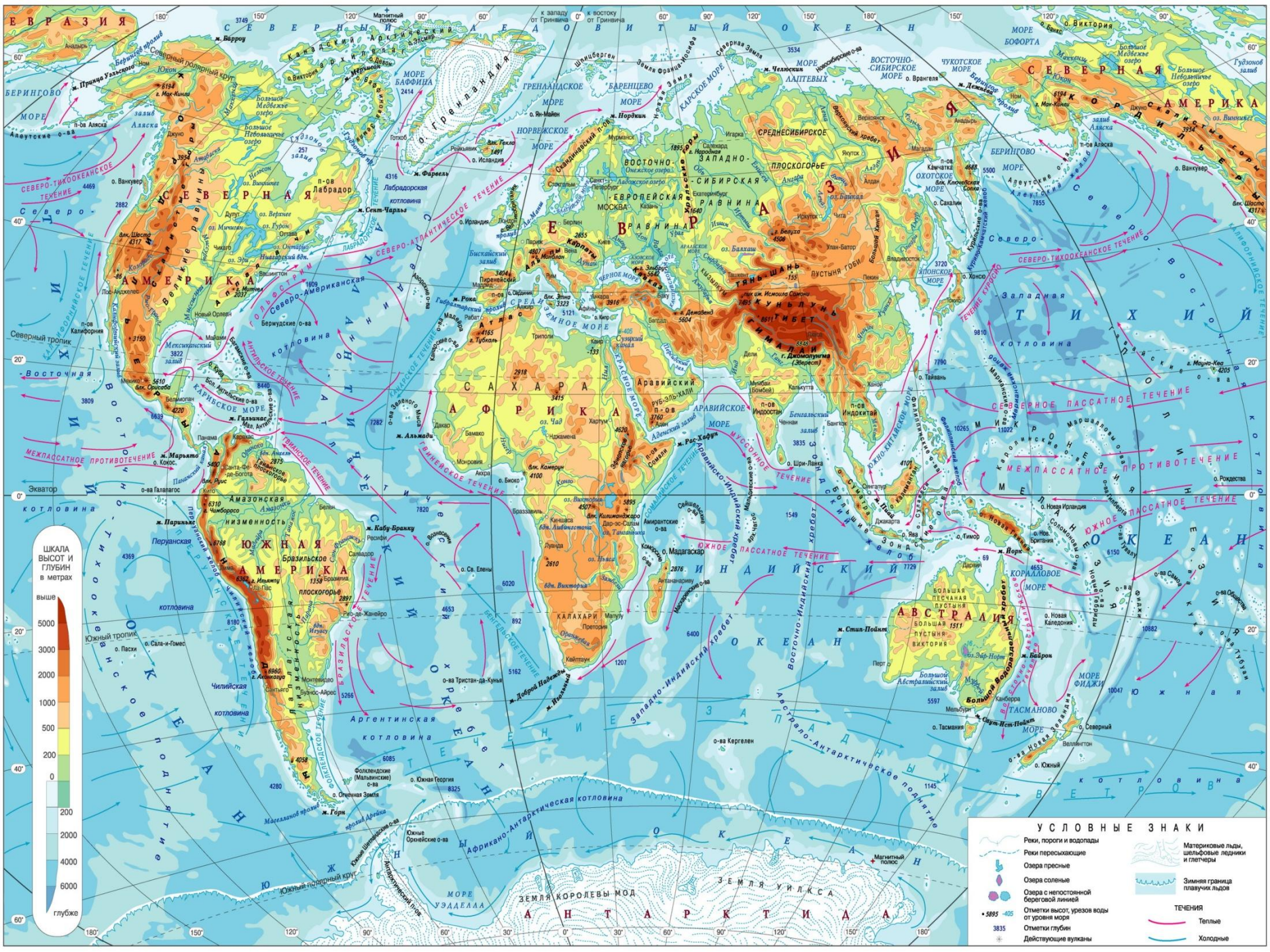
● ДВОЙНАЯ ЗВЕЗДА

● ПЕРЕМЕННАЯ ЗВЕЗДА



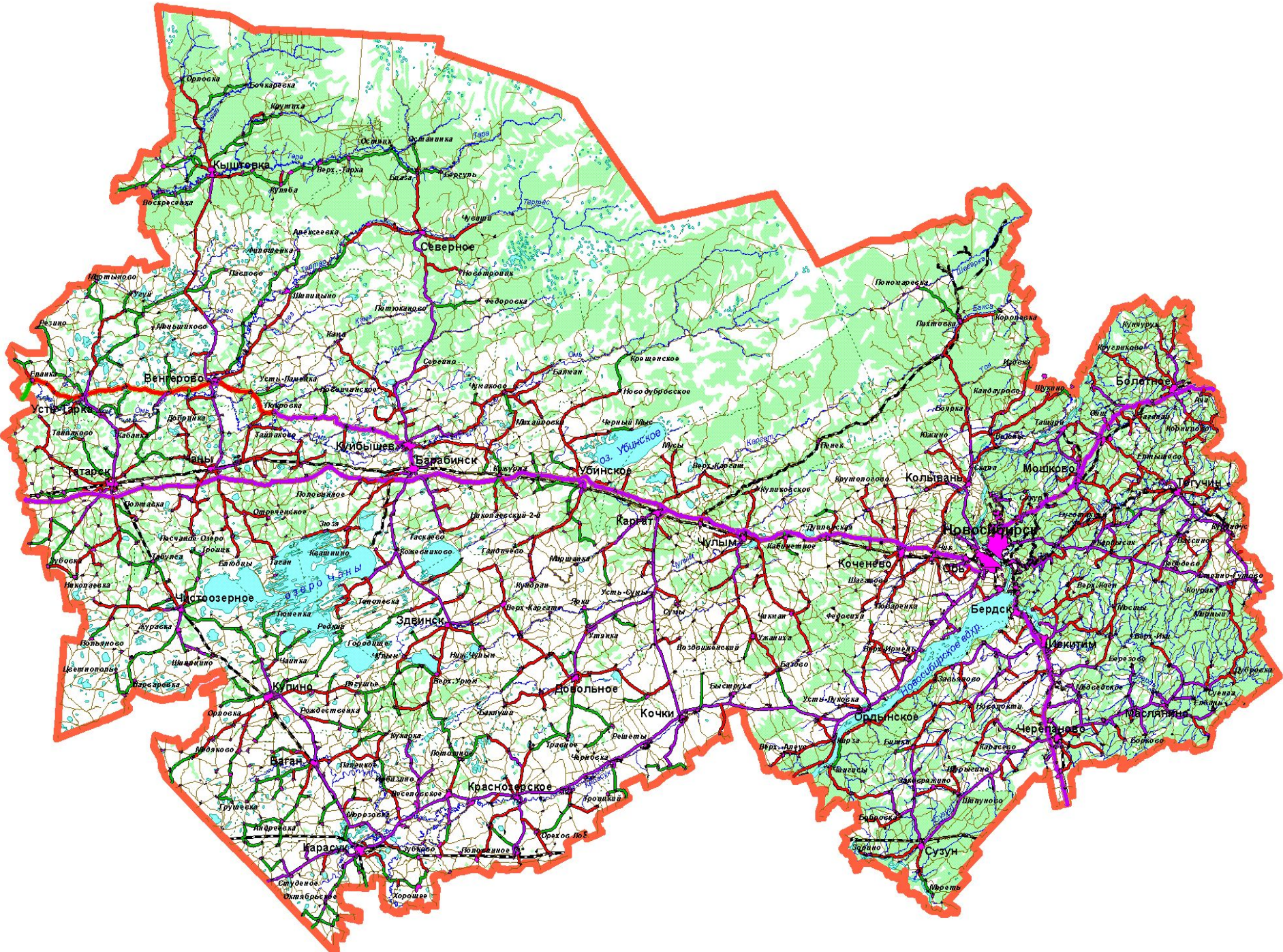
ЭКВАТОРИАЛЬНЫЙ ПОЯС НЕБА



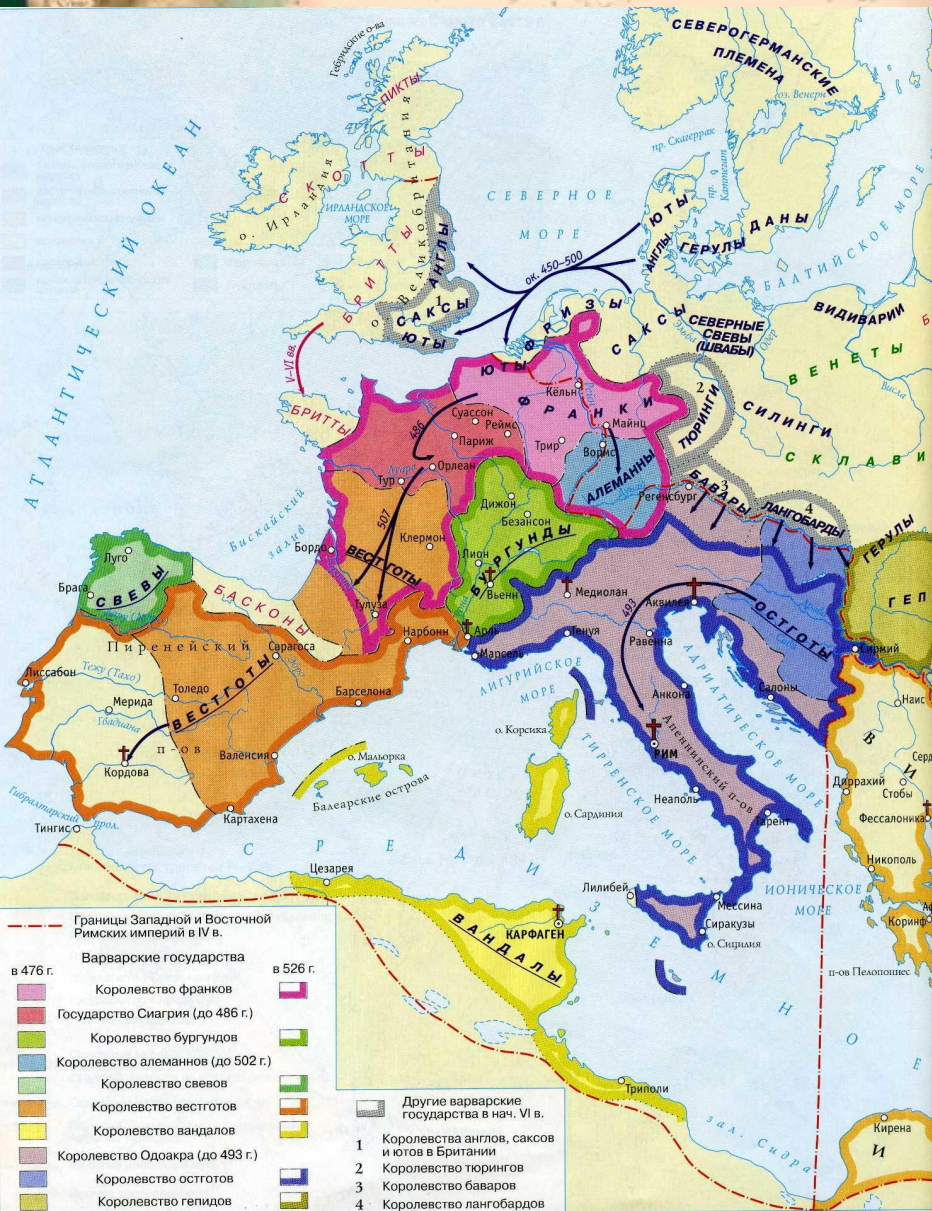


УСЛОВНЫЕ ЗНАКИ

- Реки, пороги и водопады
- Реки пересыхающие
- Озера пресные
- Озера соленые
- Озера с негустотной береговой линией
- Озера с резким урезом воды от уровня моря
- Отметки глубин
- Действующие вулканы
- Материковые льды, шельфовые ледники и глетчеры
- Зимняя граница ледовых покровов
- Течения
- Теплые
- Холодные



carte des lands en Suède
 1777 31711
 1777 31711



Историческая карта – это изображение большой части земной поверхности в различные времена истории человечества.

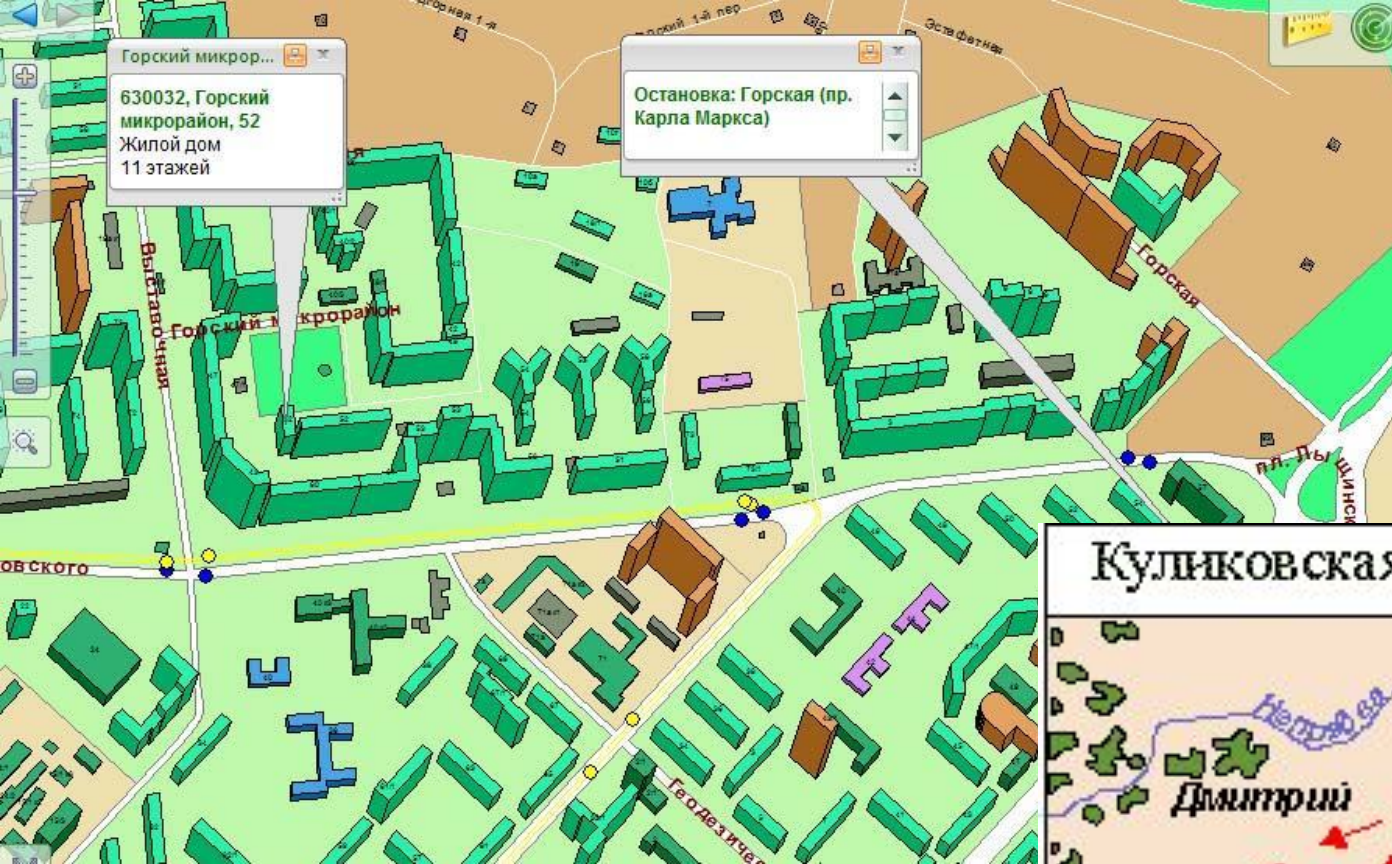


Легенда карты – список условных обозначений на карте с разьяснением их значения.

ВТОРЖЕНИЕ НАПОЛЕОНОВСКОЙ АРМИИ В РОССИЮ В 1812 г.



- Районы сосредоточения войск**
- наполеоновских
 - русских
- Направления вторжения наполеоновских войск**
- ← Направления вторжения наполеоновских войск
- Отступление русских войск**
- ← Отступление русских войск
- Места боев и сражений с указанием дат**
- X Места боев и сражений с указанием дат
- Районы сосредоточения ополчения**
- ⌋ Районы сосредоточения ополчения

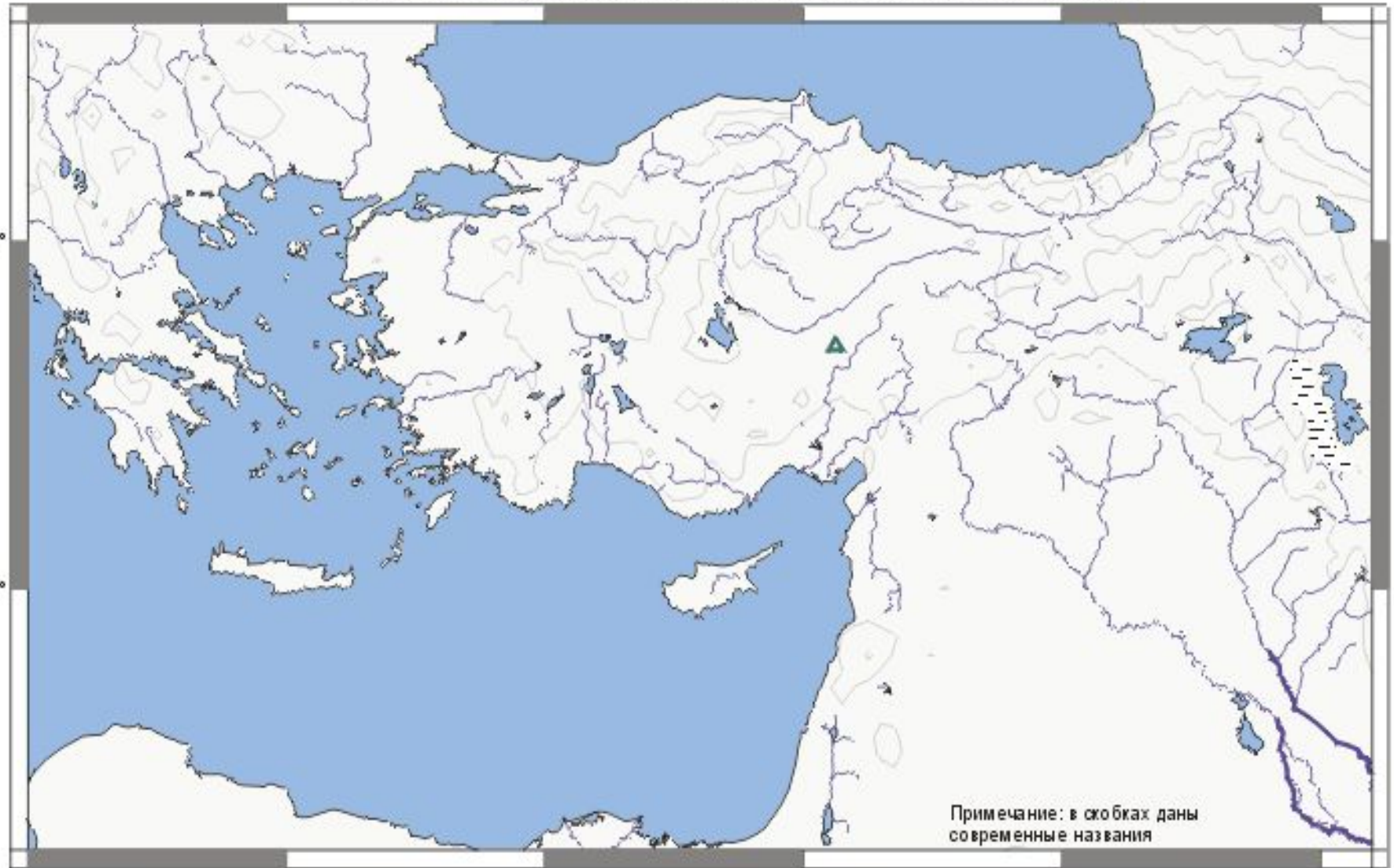


Куликовская битва (8.9.1380 г.)



Контурная карта

ПЕРЕДНЯЯ АЗИЯ И ЭГЕЙСКИЙ МИР ВО II ТЫСЯЧЕЛЕТИИ до х.э.



Примечание: в скобках даны современные названия

20° Маршрут от Гемлекка - А. Родионов 30° Map generated by CMC - M. Wehnelt 40° 45°

- | | | | | |
|---------------------|---|--|---|-------------------------------|
| Города КАСКИ | Племена | Примерные границы первоначального Царства хеттов | Ассирия в XIII в. до х.э. | Болота и тростниковые заросли |
| Страны КАТТИ | Предположительное местонахождение древних городов | Примерные границы наибольшего распространения на Запад влияния хеттов в начале XIII в. до х.э. | Миграция "народов моря" в конце XIII в. до х.э. | Вершины гор |
- КМ
0 50 100

Carte des lands en Sibirie pres de zee Baykal.

Через Змун и Куцкло Голубя

Листъ . III .

Рефлексивный экран

«Комплимент»

Кто, по вашему
мнению, сегодня
работал лучше всех?

Carte des Landes en Sibirie pres de zee Baykal.

ЧЕРЕЗ ЗЕМЛИ ИРКУТСКОГО ГОРОДА

Листъ . III .

Домашнее задание: подготовиться к словарному диктанту по всем определениям, которые есть в тетради.

