

ЭКОНОМИЧЕСКОЕ РАЗВИТИЕ

РОССИИ В XVII ВЕКЕ

ЦЕЛЬ:

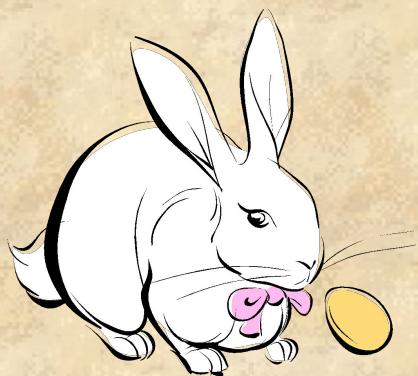
- **ВЫЯВИТЬ НОВЫЕ ЧЕРТЫ ЭКОНОМИКИ.**
- **СДЕЛАТЬ ВЫВОДЫ ОБ УРОВНЕ ЭКОНОМИЧЕСКОГО РАЗВИТИЯ РОССИИ В XVII ВЕКЕ**

План изучения нового материала

- **Развитие сельского хозяйства.**
- **Ремесленное и мелкотоварное производство.**
- **Мануфактура.**
- **Внутренняя и внешняя торговля.**

ИТОГИ СМУТЫ

- **Упадок хозяйства**
- **Убыль населения**
- **Нарушение торговых связей**
- **Потери территорий**



Сельское хозяйство



Сельское хозяйство



Основные формы землевладения – вотчинное и помещичье.

Задание



- Прочитайте материал учебника под заглавием «Сельское хозяйство» стр.34.

Заполните таблицу «Специализация сельскохозяйственных районов»

| Район | Специализация |
|---------------------------------|----------------------|
| Юг и Поволжье | Хлеб |
| Запад | Лен и конопля |
| Поморье | Соль и рыба |
| Сибирь | Меха |
| Ярославль и Кострома | Холсты |



РЕМЕСЛО



Ремесленное и мелкотоварное производство

РЕМЕСЛЕННОЕ ПРОИЗВОДСТВО-

*изготовление продукции на
индивидуальный заказ*

МЕЛКОТОВАРНОЕ ПРОИЗВОДСТВО-

*система, основанная на
производстве небольших партий
товаров, предназначенных для
продажи на рынке*

Ремесло.



Ремесленные изделия
мастеров 17 в.

Ремесло



Московский Пушечный двор в 17 веке.

Ремесло



Ремесло



Ремесло



ТУЛА с XVI века — кузница русского оружия



**Металлургический завод
Демидовых**

Задание



- Прочитайте материал учебника под заглавием «Ремесло» стр.36.
- В информационной карте заполните таблицу «Специализация районов России в мелкотоварном производстве», используя текст учебника

Ремесло

Специализация районов России в мелкотоварном производстве

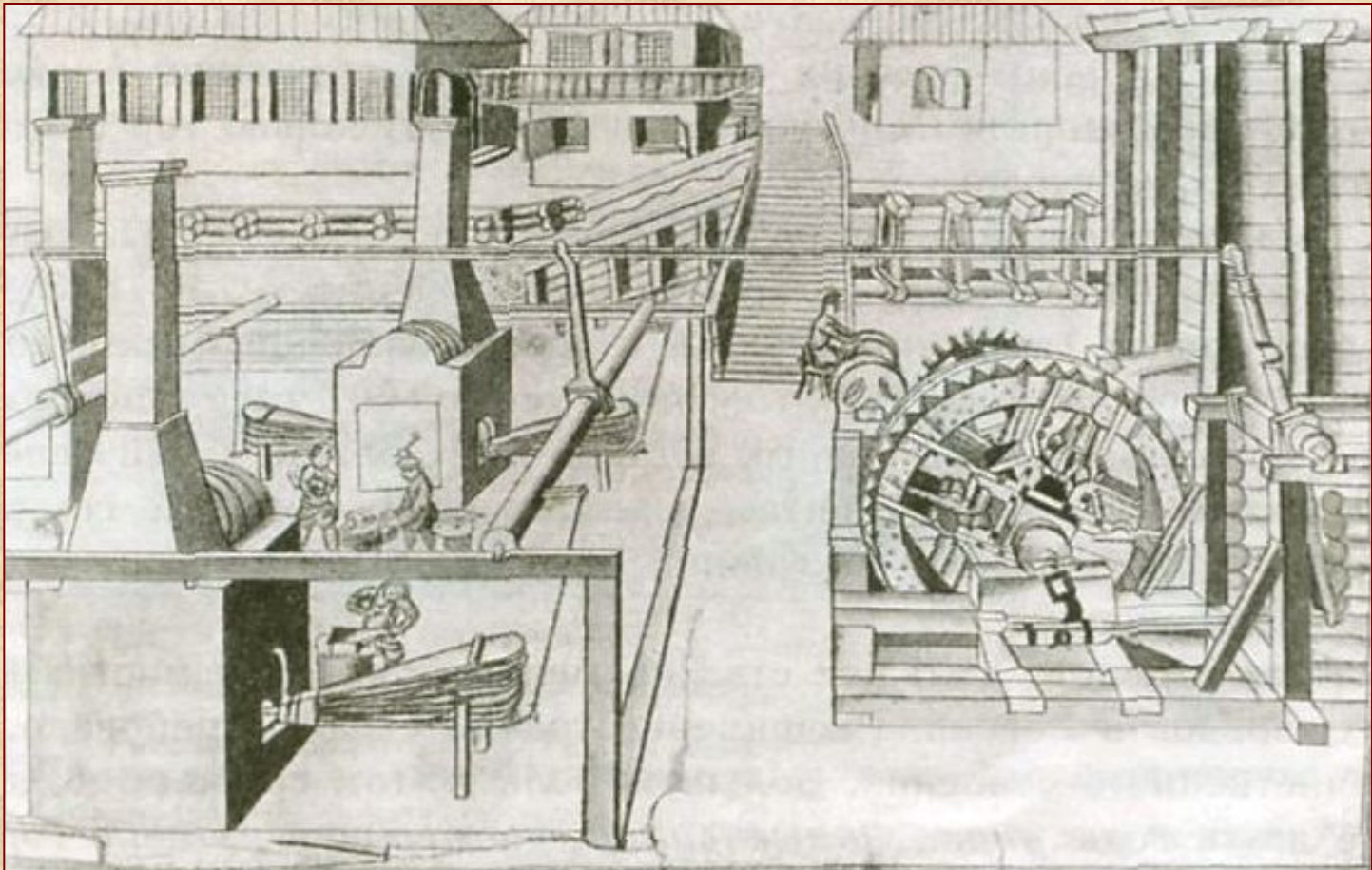
| Район | Специализация |
|---|----------------------------|
| Вологда | Изготовление кружев |
| Ростов | Финифть |
| Белозерск | Изготовление ложек |
| Вязьма | Изготовление саней |
| Нижний Новгород | Изготовление замков |
| Серпухов, Кашира, Тула, Москва | Металлургия |

МАНУФАКТУРЫ

Мануфактура

Предприятие, основанное на разделении труда и ручной ремесленной техники, где каждый работник выполняет определенные операции.

Русская мануфактура



огород предприятие квартира

разделение труда нет разделения труда

ручная ремесленная техника автоматическая техника

Задание

- Прочитайте материал учебника под заглавием «Мануфактуры» стр.36-37
- В информационной карте заполните таблицу «Специализация мануфактурного производства», используя текст учебника

Мануфактура

| Район | Специализация |
|-------------------------|---|
| Москва | Пороховые мануфактуры, Оружейная, Золотая, Серебряная палата, Хамовный(ткацкий), Бархатный(шелковый) двор |
| Тульско-Каширский район | Железоделательные, медеплавильные заводы |
| Урал | Железоделательные, медеплавильные заводы, |

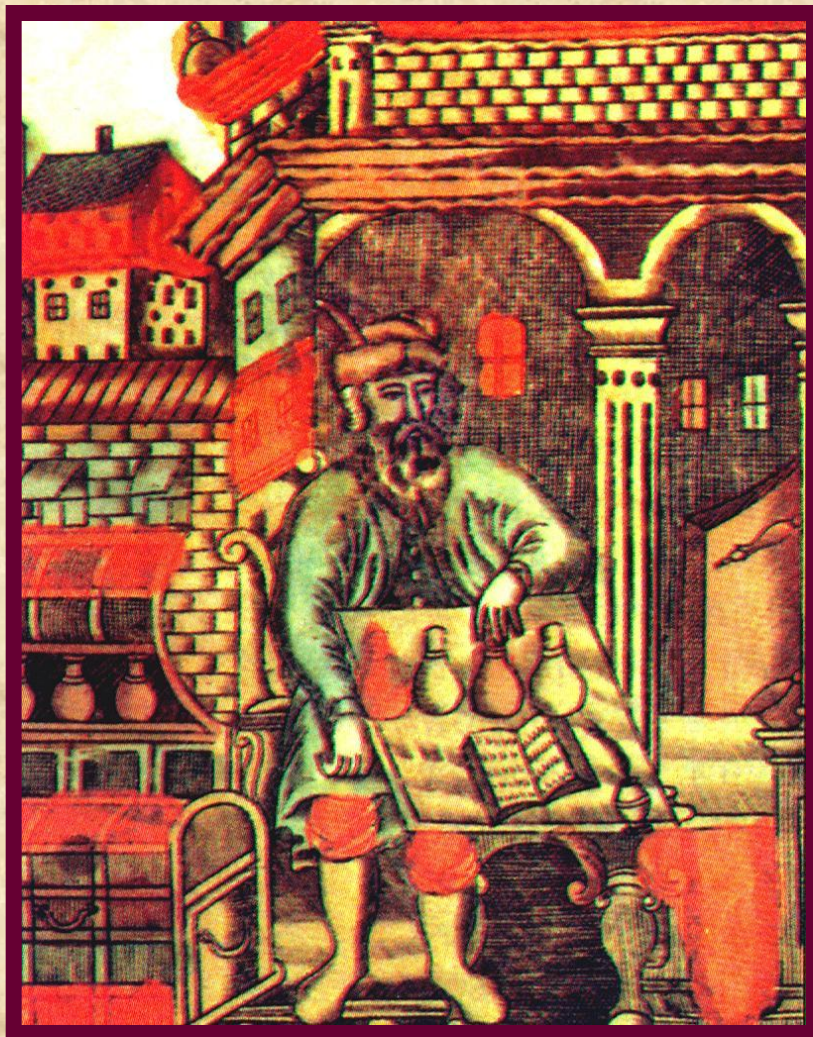
Торговля



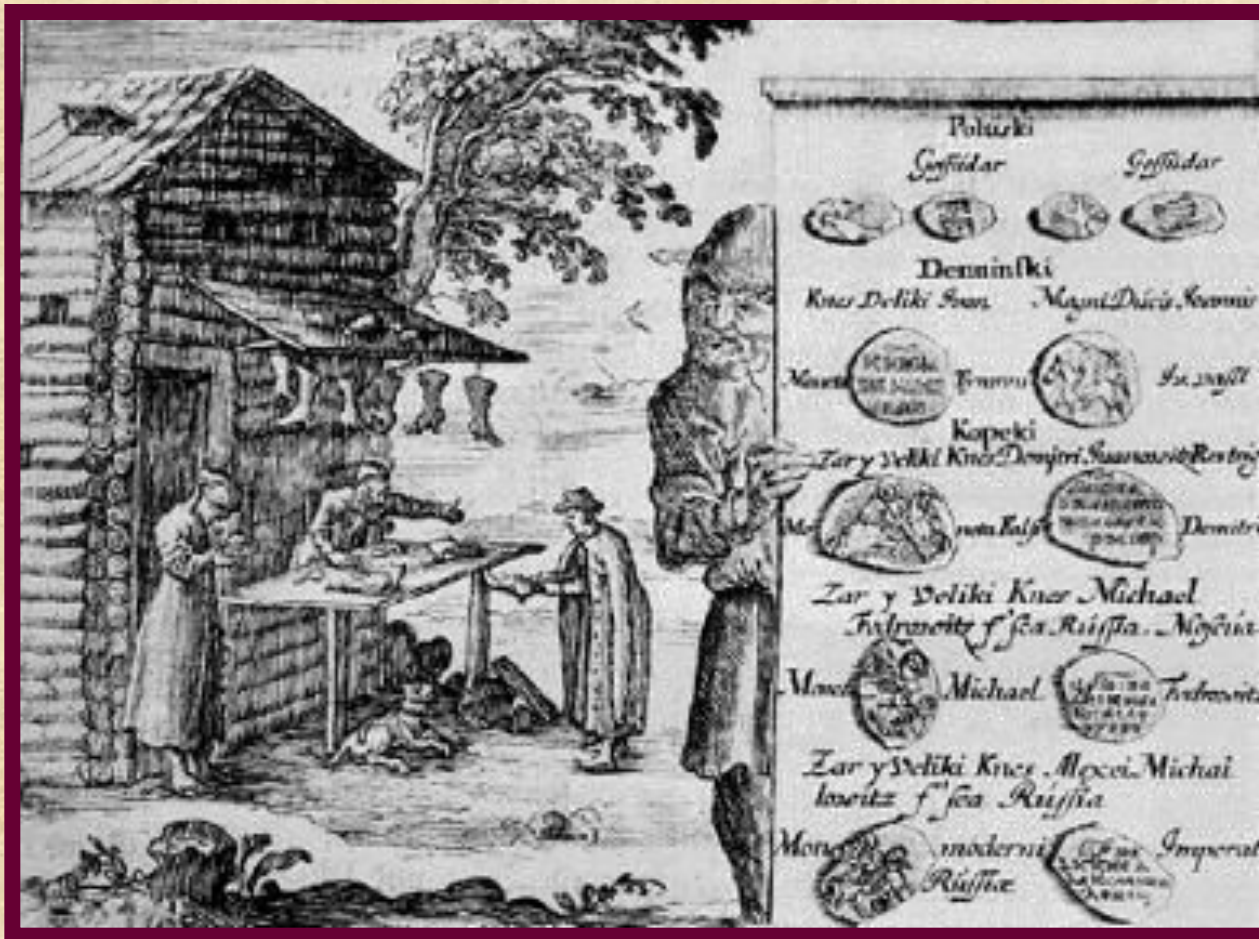
формирование всероссийского рынка

***усиление хозяйственных связей и
обмен товарами между различными
частями России, основанный на
экономической специализации
территорий***

Русский купец



Торговля.



Лавка сапожника и
московские деньги.

Торговля



Ярмарка

Задание



- Прочитайте текст учебника на стр 38 «Торговля».
- Допишите в информационную карту специализацию в торговле.
- Найдите и назовите территории, где проходили ярмарки.

Специализация в производстве и продаже товаров

| Район | Специализация |
|---|---------------|
| Вологда, Вятка, Орел, Воронеж, Нижний Новгород | хлеб |
| Вологда, Соль Камская | соль |
| Соль Вычегодская | пушнина |

Новоторговый устав 1667 года

1. Какие пошлины платили иноземцы до введения этого устава?

«...а иноземцы ничего не платят...»

2. Какие меры в отношении иностранных купцов закрепились в Уставе 1667 г.?

«...товаров врознь не продавать...», «...ни в какие города не ездить...», «...платить... пошлин...»

3. Справедливо ли, по вашему мнению, решение о введении пошлин?

4. Что мешало принять подобный Устав ранее?

- Прочитайте документ на странице 40 учебника «Русские туземные товары...»

Ответьте на вопрос

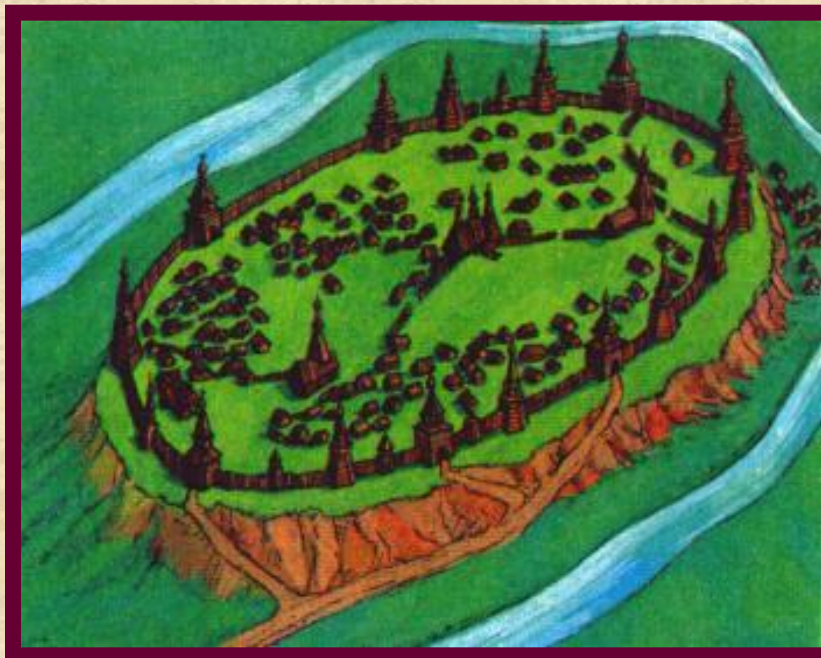
- Где и какие товары производились в России в 17 веке?
- Покажите эти территории на карте

Новые черты в развитии торговли

- 1. Формирование всероссийского рынка
- 2. Росту торговли способствовало увеличение денежного оброка с крестьян
- 3. Появились ярмарки

Рост городов

Рост городов.



Развитие торговли, ремесел, промышленности привело к росту городов. Новые города возникали в качестве укрепленных центров на **границах**, или на вновь присоединенных территориях. В сер. 17 в. создается Белгородская защитная черта, а чуть позднее Симбирская и Заволжская. В Сибири возводятся крепости острожки. К к. 17 в. в России насчитывается 250 городов (не считая Сибирь и Украину.)

Задание

- Вам необходимо в шифрограмме в информационной карте найти термины, которые мы изучили сегодня на уроке

Работаем с шифрограммой

НОВЫЕ ТЕРМИНЫ

- **Мануфактура** - предприятие, основанное на разделении труда, ручной ремесленной технике и использовании наёмной рабочей силе.
- **Предприниматель** - лицо, вложившее средства в развитие предприятия или какого-либо вида хозяйственной деятельности.
- **Мелкотоварное производство** - система, основанная на производстве небольших партий товаров, предназначенных для продажи на рынке.
- **Наемный труд** - труд работников, лишенных средств производства и вынужденных продавать свою рабочую силу.
- **Рынок** - обмен товарами, основанный на экономической специализации различных районов.

Вывод

- В начале 17 века российская экономика, разоренная **Смутой**, начала возрождаться; начало развиваться **сельское хозяйство и ремесло**, строились предприятия нового типа- **мануфактуры**, появились крупные всероссийские торговые **ярмарки**, формируется **всероссийский рынок**.

Домашнее задание



- §4.
- Работа с терминами.
- Составить кроссворд (не менее 5 слов)