

# **ЗАМКИ И ДВОРЦЫ КРЫМА**

Подготовила:  
Байзакова М.З.

**КРЕПОСТЬ** — укрепленная позиция долговременного характера, которая позволяет оборонять от врага и обеспечена необходимым для длительной обороны.

**ЗАМОК** — укрепленное жилье феодала.





# Генуэзская крепость в г. Судаче построена в 1371-1460 гг.







Украшения населения Судаки второй половины X  
века XI в.  
1-4 - стальные браслеты 15-17 - стальные и  
лаковые бусы 18 - бронзовые серьжки 19-20  
Бронзовые серьжки 21-22 - Бронзовые серьжки,  
каштан и жемчуг Браслету 23 - бусы из агатовых  
фаянса 24 - стальные «голландские» бусы XI в.  
25 - Бронзовые браслеты и архаичнейший  
цепочка XI в. 26 - коралловый оживер 27-28  
Бронзовые серьжки, браслет и колечки 29 -  
стальные подвески 30 - стальные бусы VIII-X  
вв. 31-32 - стальные бусы и подвески из  
ракушек жемчуг 33 - медьный стержень XI  
в. из южной части Судаки





**Дворец —  
резиденция  
правителя,  
представителя  
знати,  
духовенства**

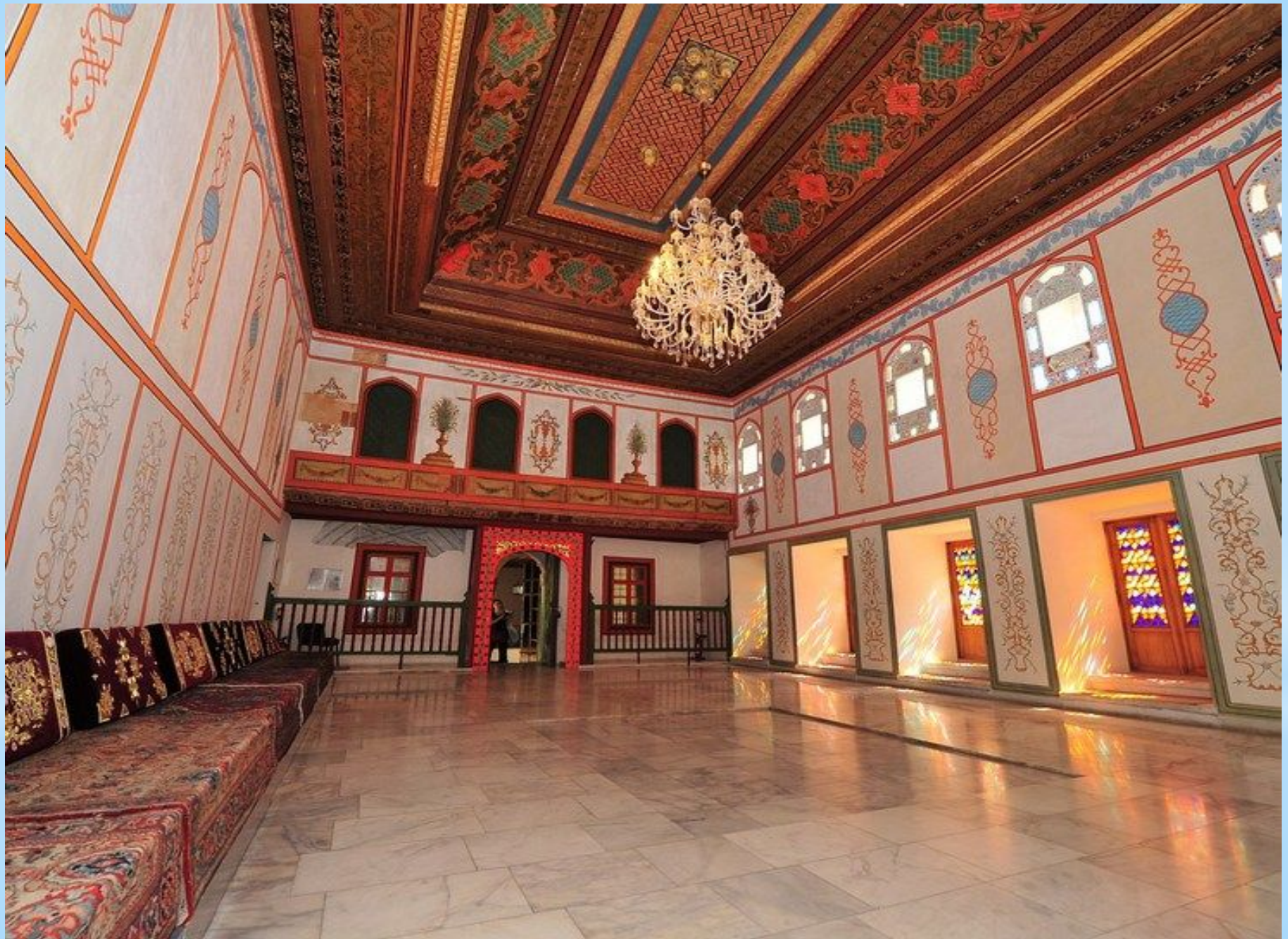






**Дворец крымских ханов в  
Бахчисарае (XVI – XVIII в.)**









KRIMEA.INFO







# Воронцовский дворец









# Ливадийский дворец





