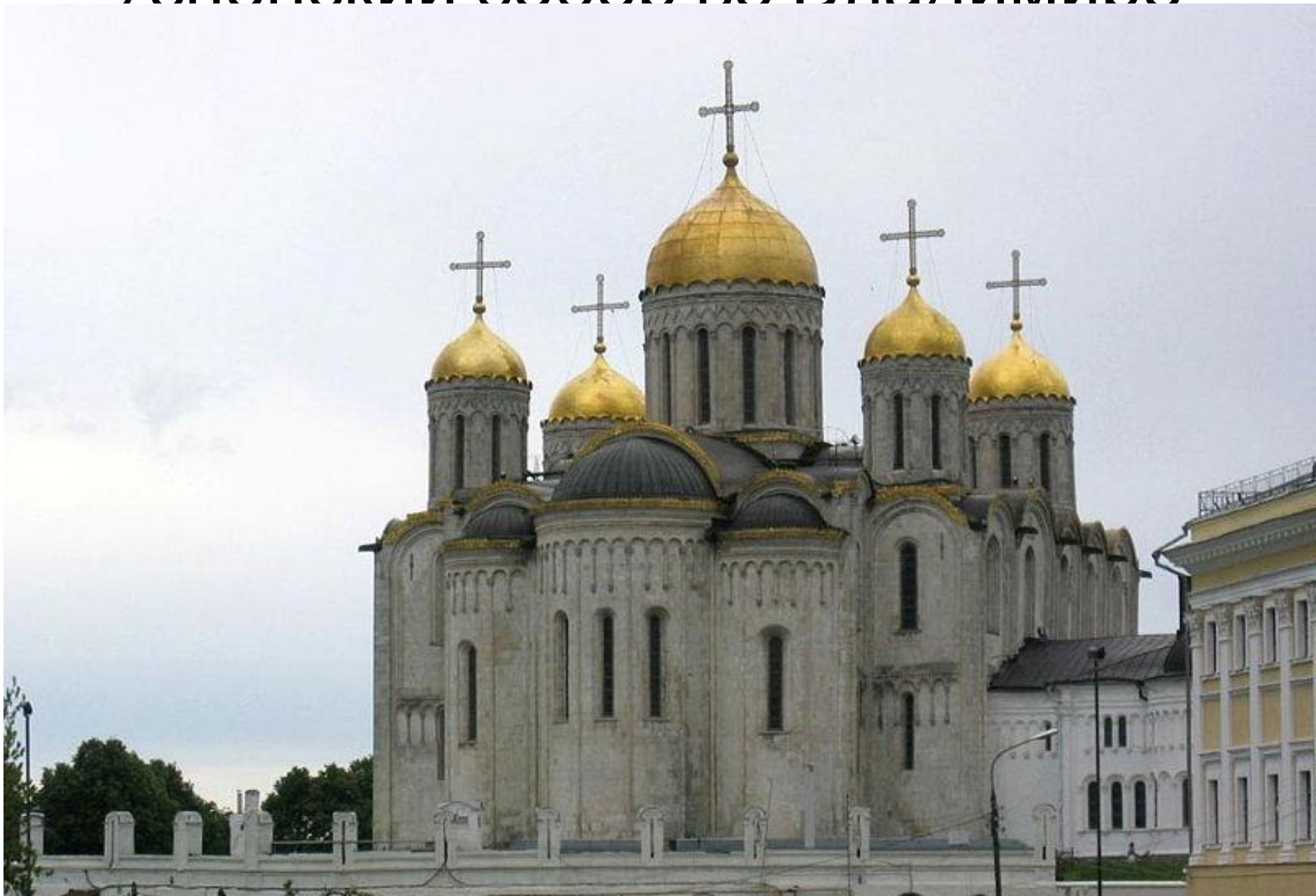


# **Культура 13-14 ВЕКОВ**

# Успенский собор во Владимире



# Церковь Спаса на Нередице в Новгороде





Церковь  
Покрова  
на р.  
Нерль

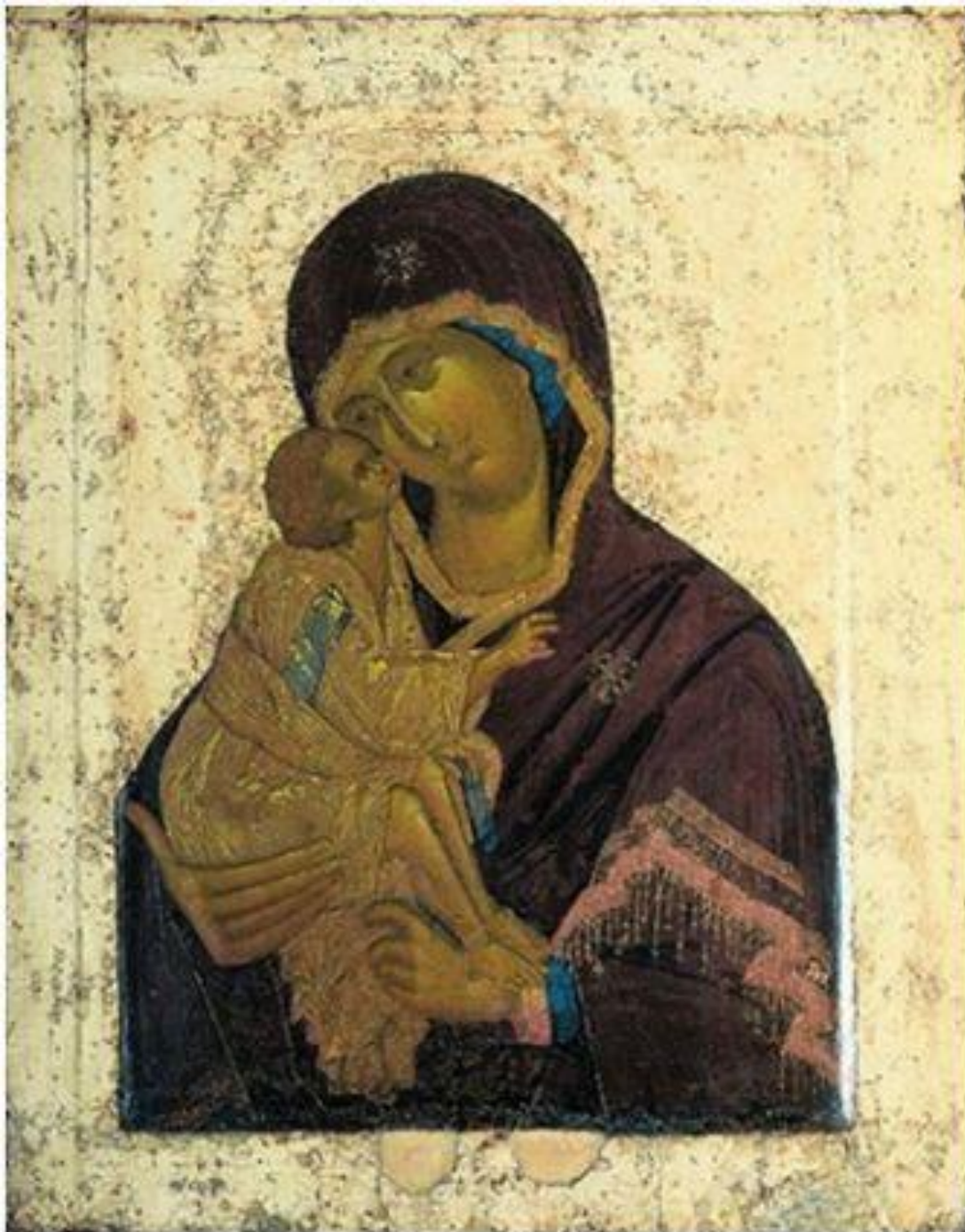


Дмитрие  
вский  
собор во  
Владим  
ире



Феофан  
Грек

Фреска из  
церкви  
Спаса-на-  
Ильине



*Феофан  
Грек.  
Донской  
Божьей  
Матери*



Спаситель.  
Роспись купола  
церкви Спаса  
Преображения  
на Ильине  
улице в  
Новгороде