

ДРЕВНЯЯ ГРЕЦИЯ



КАРТА ДРЕВНЕЙ ГРЕЦИИ



Античность (восходит к лат. *antiquitas* – древность) – термин, означающий греко-римскую древность – цивилизацию Древней Греции и Древнего Рима во всём многообразии её исторических форм.

ЭТАПЫ РАЗВИТИЯ АНТИЧНОГО ИСКУССТВА

Крито-микенский или эгейский – III – II тыс. до н.э.

Гомеровский – XI – VIII вв., до н.э.

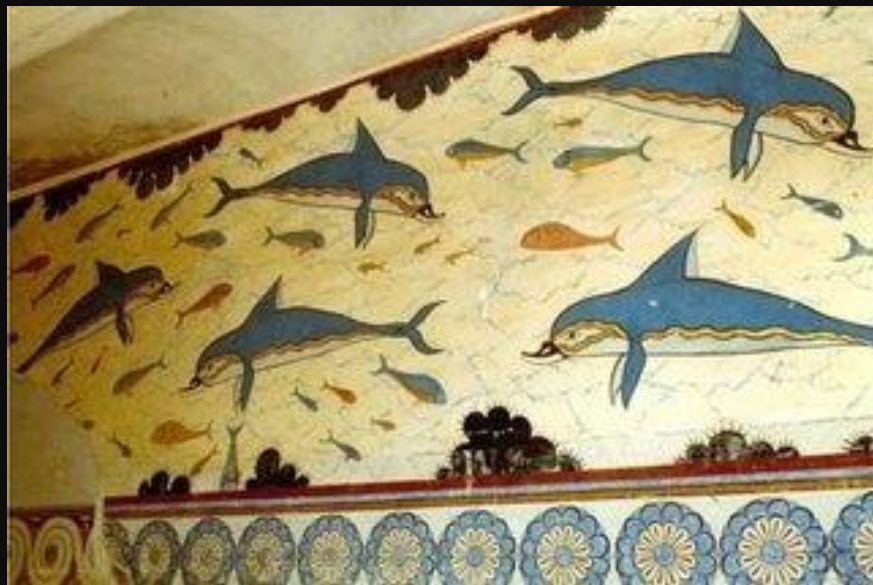
Архаика – VII – VI вв., до н.э.

Классический – V – IV вв. до н.э.

э.

Эллинизм – III – I вв. до н.э.

КРИТО-МИКЕНСКИЙ (ЭГЕЙСКИЙ) ПЕРИОД



КНОССКИЙ ДВОРЕЦ



Кносский дворец - наиболее выдающийся памятник критской архитектуры.

В греческой мифологии он назывался

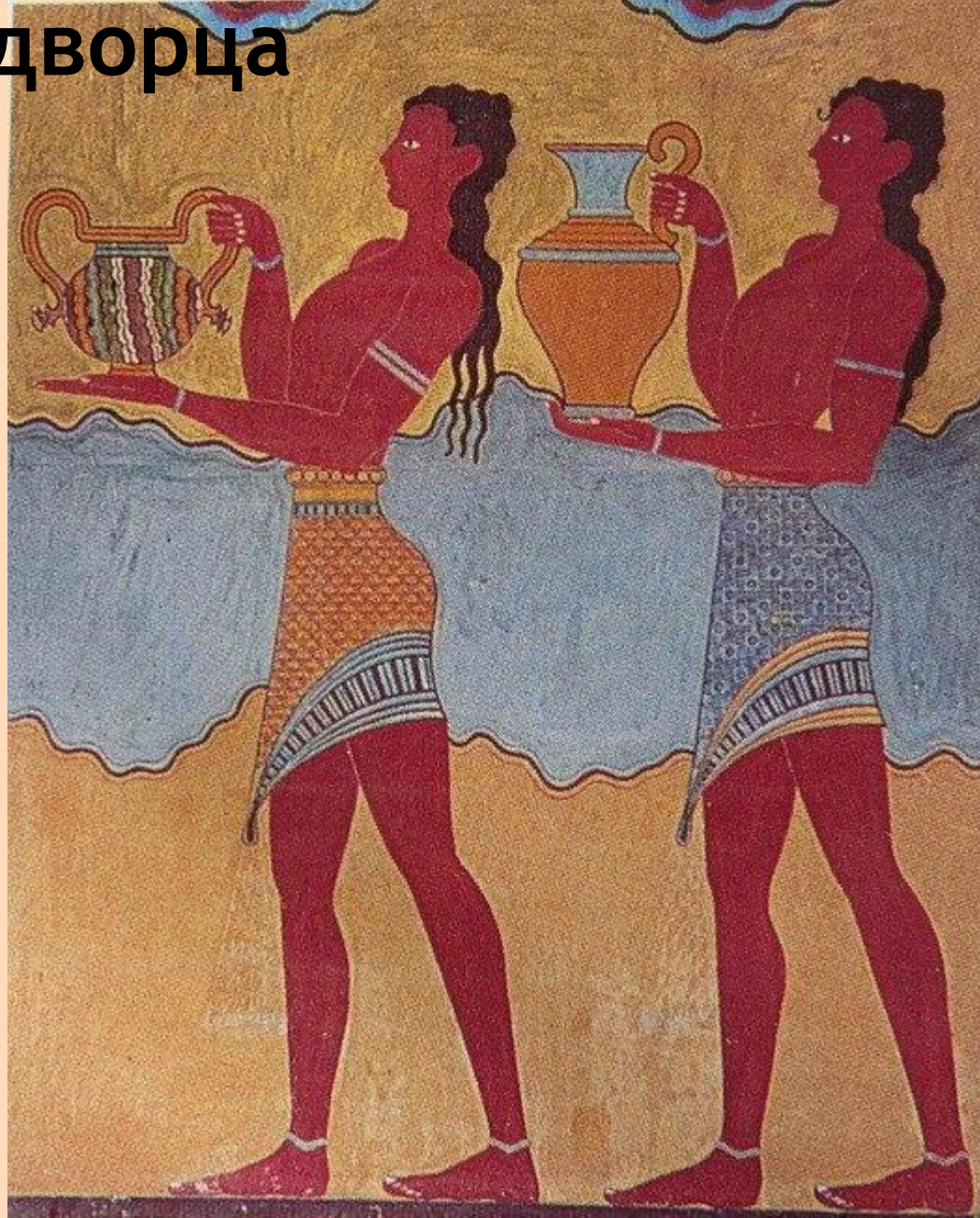
Лабиринтом Минотавра
Минотавр — по греческому преданию, чудовище с телом человека и головой быка

Общая площадь около 16 тыс. кв.

М



Фрески Кносского дворца



Микены

Древний город в Арголиде, один из центров Микенской культуры, позднее — греческой цивилизации. Датируется вторым тысячелетием до н. э. Располагается в 90 км к юго-западу от Афин рядом с деревней Микинес. В настоящее время находится в руинах.



МИКЕНСКИЙ АКРОПОЛЬ





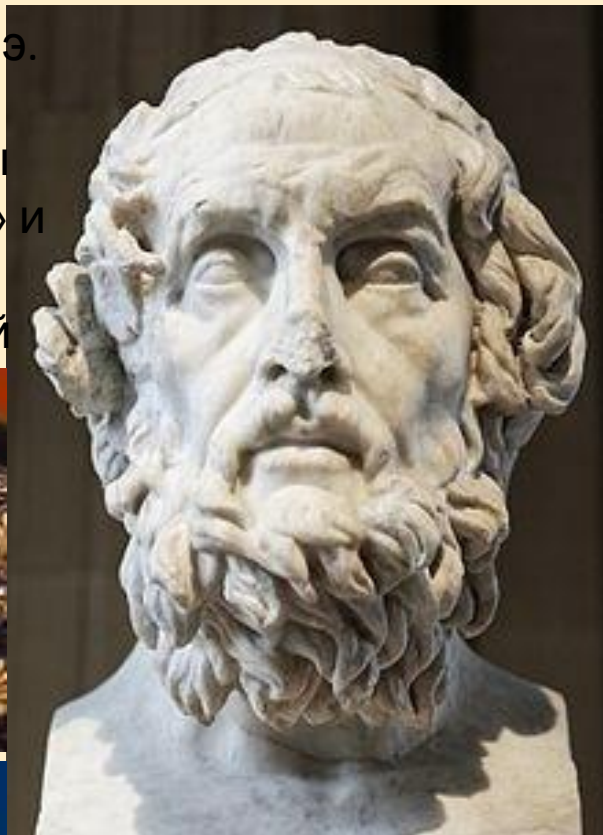
Входные ворота акрополя Микен. Построены в середине XIII века до н. э. вместе с расширением крепостной стены города. Своё название получили от барельефа с изображением львов, помещённого над ними, который является древнейшим образцом монументальной скульптуры в

ГОМЕРОВСКИЙ ПЕРИОД

- Название "гомеровский период" было связано с именем легендарного Гомера, перу которого приписывают поэмы "Илиада" и "Одиссея", рассказывающие о событиях Троянской войны и после её окончания.
- К этому времени относится формирование знаменитой греческой мифологии, одной из наиболее развитых мифологий древнего мира.
- Большая часть гомеровского периода была бесписьменной и лишь только к концу его, т. е. в приблизительно VIII в. до н.э., греки заимствуют финикийский алфавит, значительно переработав его и добавив гласные.

ПЕРИОД ГОМЕРОВСКОЙ ГРЕЦИИ

Примерно в VIII-VII вв. до н.э. слепой певец-сказитель создал две великие поэмы под названием «Иллиада» и «Одиссея» (записаны поэмы несколько столетий



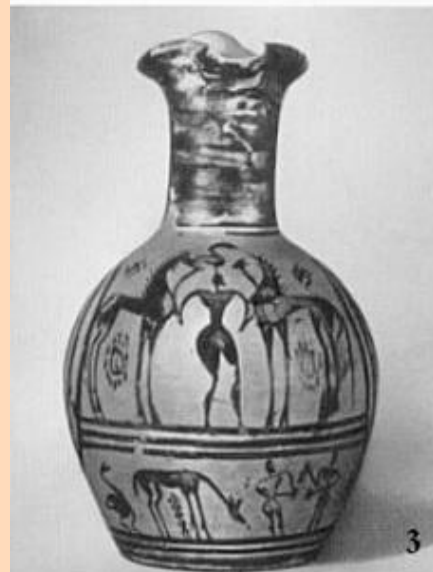
Сочинения Гомера открыли важнейшую страницу в истории античной художественной культуры. Неслучайно философ Платон назвал поэта



В этот период греки строят храмы своим богам, но до нас они не дошли, сохранились лишь остатки фундаментов и изображения на вазах.

На VIII в. до н.э. приходится расцвет керамики. С помощью гончарного круга и обжига создавалось множество произведений, как бытовых, так и ритуальных.

До наших дней сохранились керамические изделия того времени, расписанные в так называемом «геометрическом стиле» - орнаментом из кругов, ромбов, треугольников и т.д.



Древнегреческие вазы геометрического стиля

Архаик

Архаика - (от греческого archaikos - старинный, древний) ранний этап в развитии какого-либо явления. В искусствоведении - ранний период развития искусства Древней Греции (VII-VI вв. до н. э.).

Искусство периода архаики характеризуется поисками формы, выражающей эстетический идеал прекрасного телом и духом гражданина полиса.

В это время появляются два основных типа одиночной скульптуры - обнаженного юноши (курос) и задрапированной женщины (кора) с характерной, так называемой архаической улыбкой.

Кроме того, появляются скульптурные многофигурные композиции и рельефы.

Образ человека, сложившийся в архаическом искусстве, обладает некоторыми чертами, близкими искусству Древнего



Курос -статуя юноши-атлета (преимущественно обнаженного), характерный образец древнегреческой пластики периода архаики. Тип складывается в конце VII века до н. э. в связи с возникновением идеала физически совершенного героя, атлета или воина. Ставились в святилищах и на гробницах.

Кора (по-гречески - дева). Чаще всего их находят около Афин, ибо коры обычно изображали жриц богини Афины.



АРХИТЕКТУРА

- Представление об архаической архитектуре Древней Греции могут дать постройки в Пестуме, где сохранились храмы Геры ("Базилика") и Афины ("Деметры") Храм Геры ("Базилика"), сложенный из квадров красноватого туфа, своеобразен планом, так как из-за большой ширины внутри, по центральной оси, поставили ряд опор, и на торце оказалось нечетное число колонн.
- Уже в VI веке до н. э. строители признали эту систему неудобной и впоследствии редко к ней прибегали. Колонны "Базилики" массивны.

**Храм Геры
(сер. VI в. до
н. э.)**





Искусство греческой архаики – новое по стилю и духу – возникло в эпоху становления республиканского правления, возникновения полисов – греческих городов-государств.



Греческая архитектура, как и скульптура, складывается в эпоху архаики.

Искусство греческой архаики обладает особой гармонией и

Храм Афины (кон. VI в. до н. э.)



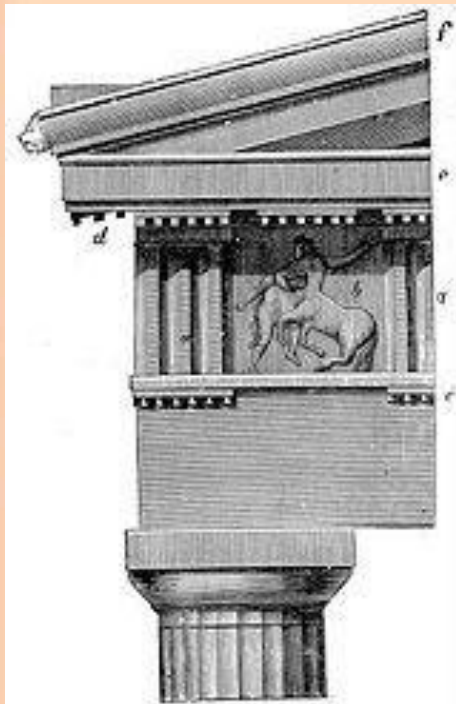
Единый архитектурный язык – ордера система:
определенное соотношение несомых и несущих частей
сооружения и особенностей его украшения.

Существует три типа греческих

ордеров:

Дорически

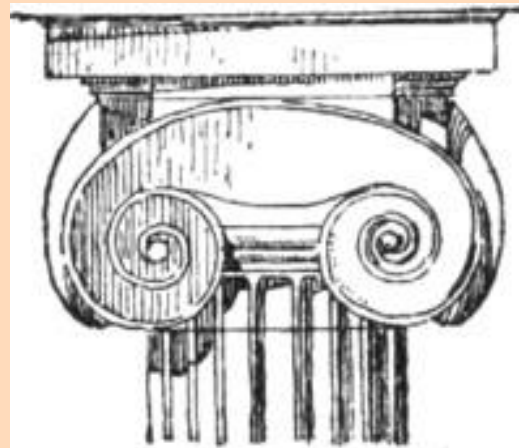
й



The Doric Order in the Parthenon at Athens.

Ионически

й



Коринфск

ий



Corinthian Capital with Entablature from
the Pantheon at Rome.

ВАЗОПИСЬ

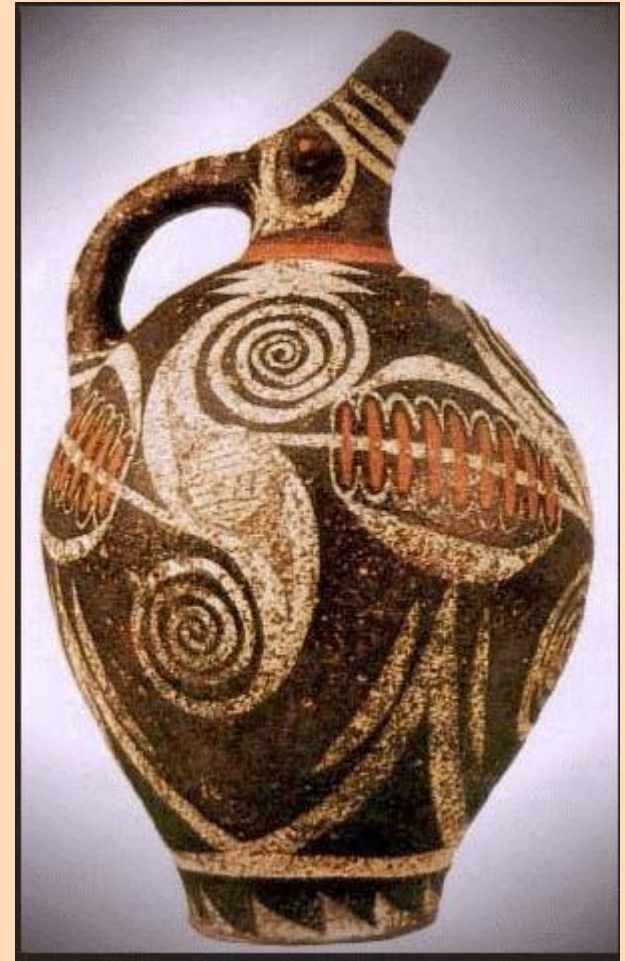


Ахилл и Аякс, играющие в шашки

ВАЗОПИСЬ. СТИЛЬ КАМАРЕС

Камарес — стиль росписи керамических изделий, получивший распространение в ранний дворцовый период на острове Крит (прибл. 1900 г. — 1650 гг. до н. э.).

Название стилю дала местность в центральной части острова, где в гроте и были впервые обнаружены вазы в этом стиле.





Характерной особенностью **Камареса** является линейный орнамент, который наносился на матовую основу чёрного цвета белой, оранжевой или красной краской. В этом стиле расписывалась тонкостенная глиняная посуда.

Камарес был чрезвычайно популярен и распространился по всему восточному побережью



КЛАССИЧЕСКИЙ ПЕРИОД

Классический период античного искусства продолжал традиции архаики во всех видах искусств:

- архитектуре;
- живописи;
- пластики;

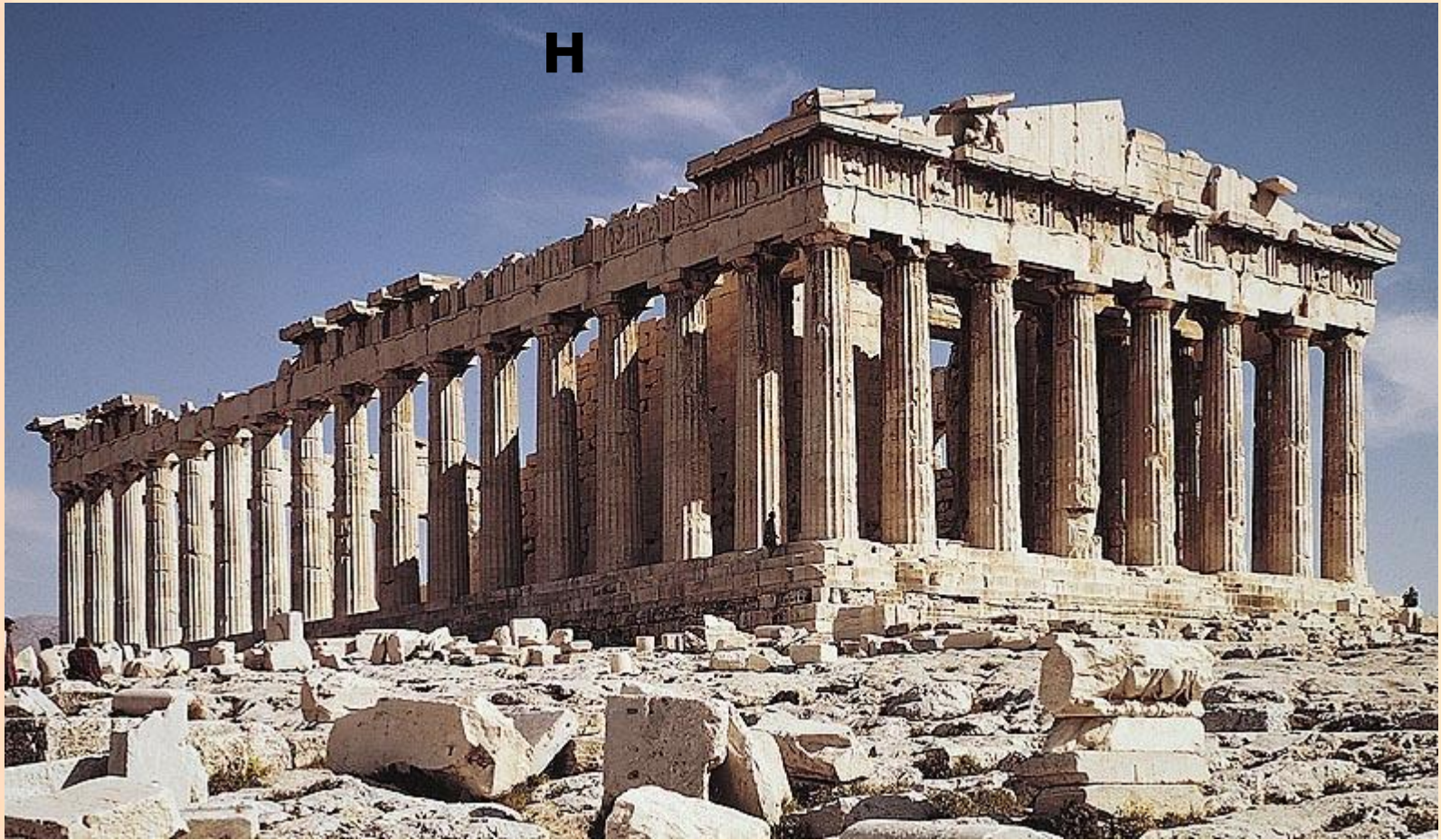
Величайшие произведения греческого искусства были созданы в V в. до н. э. Начало этого периода ознаменовано победоносной борьбой свободолюбивых греков с персами.

В передовых полисах складывается демократический республиканский образ правления.

Идеалы демократических полисов, проникнутые пафосом героической борьбы с врагами, нашли выражение и в искусстве, и в литературе, и в архитектуре.

Парфено

н



Главное сооружение Акрополя и главный храм в древних Афинах, посвящённый покровительнице этого города богине Афине Парфенос (деве). Построен в 447—438 до н. э. архитектором Калликратом по проекту Иктина.