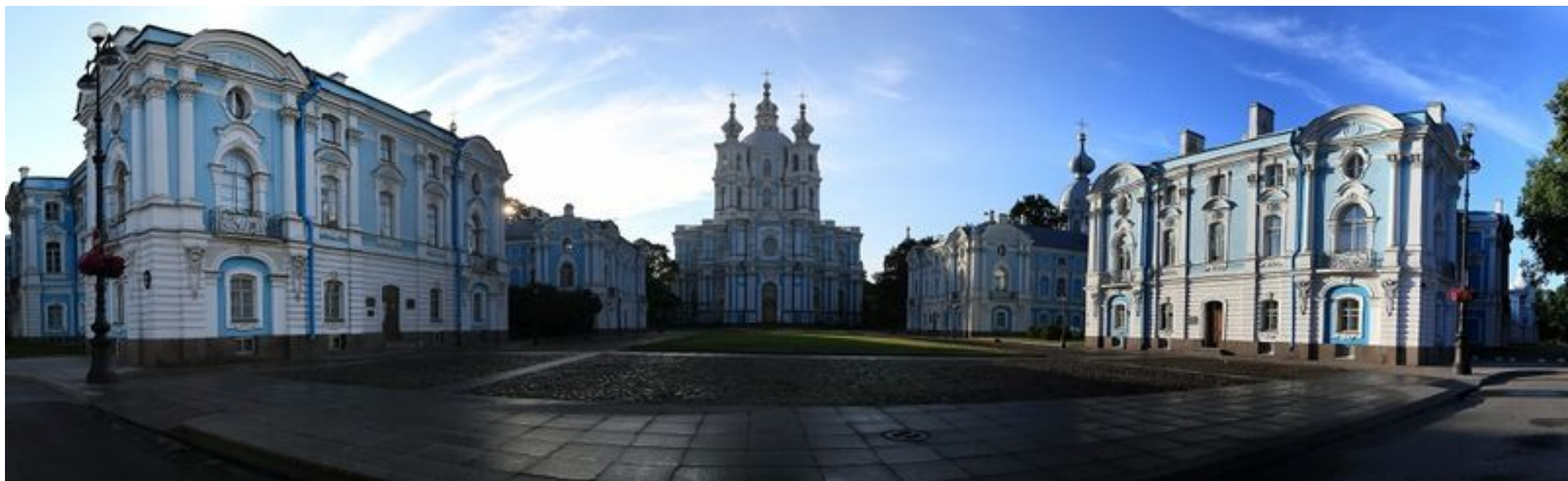


Город архитектурных шедевров



Архитектурный ансамбль



**Архитектурный ансамбль Смольного
монастыря**



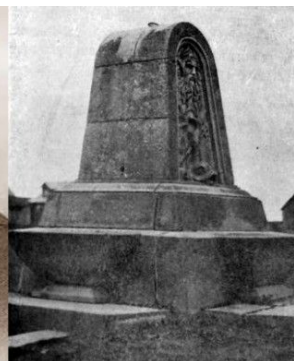
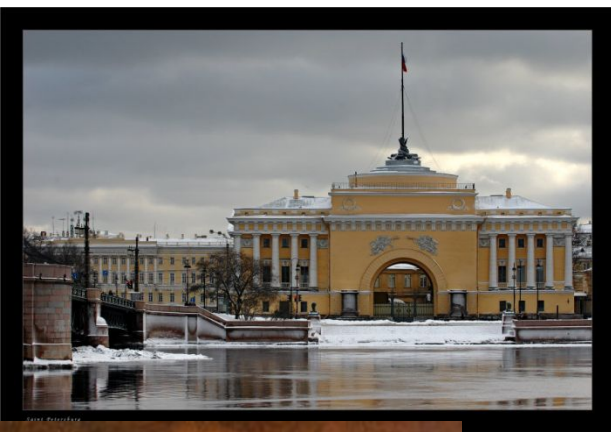
Ил. 99. Михайловский дворец. Арх. К. Росси

В архитектуре, как и прежде, господствовал классический стиль. Но в это время он переживал свой высший этап. Его называли — *поздний классицизм, ампир*. Этот стиль отличается от строгого классицизма. *Найдите эти отличия, сравнивая дворцы разных периодов: Таврический и Михайловский (ил. 98, 99).*



Ил. 98. Таврический дворец. Арх. И. Старов

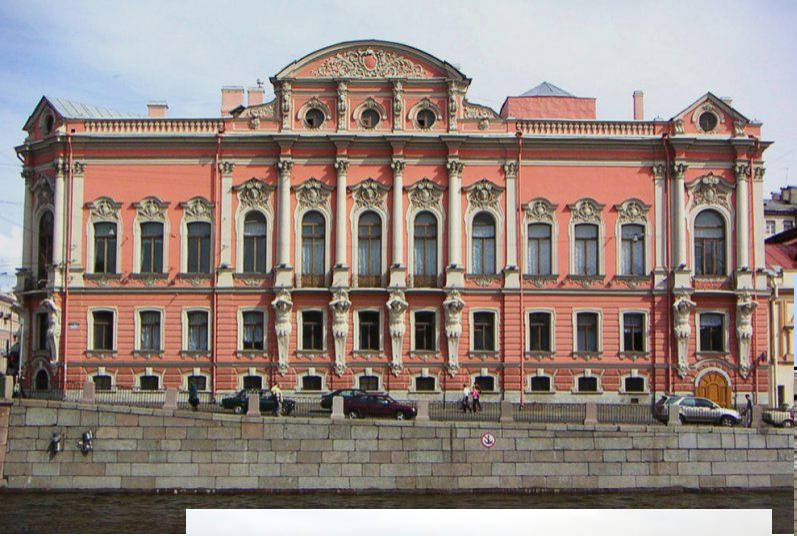
Одним из символов, по которому узнают наш город, является здание Адмиралтейства. Это здание в начале XIX века построил архитектор *А. Д. Захаров*. Казанский собор, главный, кафедральный, собор города и ныне украшает Невский проспект. Его создал архитектор *А. Н. Воронихин*. Великолепна Стрелка Васильевского острова, на которой архитектор *Тома де Томон* возвёл здание Биржи. Величественно смотрится Исаакиевский собор. При взгляде на него с восхищением и благодарностью вспоминается архитектор *О. Монферран*.



Но об одном зодчем Санкт-Петербурга невозможно не сказать особо. По его проектам возведены многие архитектурные шедевры нашего города: Михайловский дворец и Михайловский манеж, здание Публичной библиотеки и Елагин дворец... Но главное — «этот человек рвался строить целые площади и улицы... он мечтал из Петербурга сделать второй Рим». И он создал ансамбли основных площадей города: Дворцовой и Сенатской, Искусств, Островского, Ломоносова. Про одно из его творений сказано: «Зарубежные исследователи признают, что подобного градостроительного ансамбля нет нигде в мире...». Его именем и назван этот ансамбль — улица Зодчего *Росси*.



Какой новый архитектурный стиль появился к середине девятнадцатого столетия?



В середине XIX в. утвердилось новое архитектурное направление — «эkleктика» (от греч. *eklektikos* — выбирающий). Для него характерно: а) либо смешение разных стилей в одном здании; б) либо использование приёмов какого-либо старого архитектурного стиля.

К середине XIX в. возник новый архитектурный стиль, изменился и облик новых зданий. Почему это произошло? Петербургские зодчие достигли такого уровня мастерства, что могли работать в разных архитектурных стилях. Использование достижений строительного искусства — металлических балок — позволяло им увеличивать объёмы окон, делать новую планировку зданий. Кроме того, петербуржцам наскучило некоторое однообразие облика жилых домов классического стиля. Заказчики просили архитекторов придать фасадам и интерьерам их домов оригинальность, необычность.



