

# Новая Экономическая Политика

# ПЛАН УРОКА

- Причины и необходимость перехода к НЭПу
- Кронштадское восстание, его значение и итоги
- X съезд партии, его решения
- Основные мероприятия НЭПа
- Проблемы НЭПа, причины свертывания НЭПа
- Итоги НЭПа
- НЭП и современная экономическая политика России

# Первые экономические мероприятия советской власти





# КОМБЕДЫ

Комитеты бедноты - органы, осуществлявшие на селе политику большевиков.

# ПРОДРАЗВЁРСТКА

Обязательная сдача крестьянами  
государству излишков продуктов.



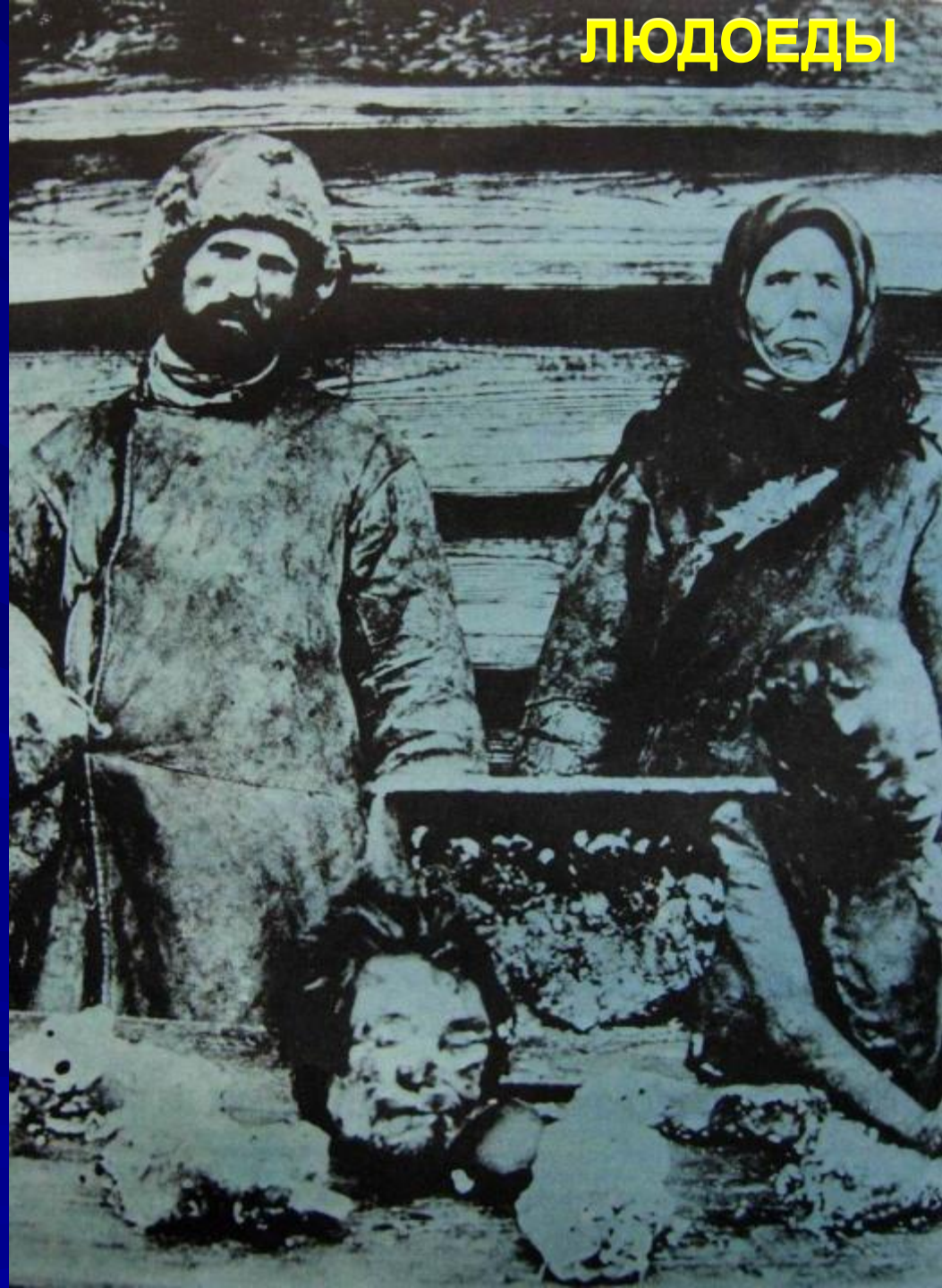
# ПРОДОТРЯД



**ЛЮДОЕДЫ**



**ПОМОГИ**



# АНТОНОВ

**Александр Степанович**  
(1888-1922)

Руководитель восстания  
крестьян

Тамбовской и части  
Воронежской губерний.

Убит при аресте.





# ПОДАВЛЕНИЕ КРОНШТАДСКОГО МЯТЕЖА



**Допрос пленного матроса  
в штабе подавления  
Кронштадтского мятежа.**



**Кронштадтский мятеж был расценен как  
опасный политический кризис, который  
Ленин считал страшнее Деникина, Колчака  
и Юденича вместе взятых.**

# Кризис политики военного коммунизма

## Город.

Безработица.  
Голод.  
Снижение производительности труда.  
Бегство рабочих в деревню.

## Деревня.

Отсутствие материальной заинтересованности.  
Сокращение посевов.  
Засуха и голод в Поволжье

## Антибольшевистское движение

Кронштадт  
Восстание в Тамбовской губернии  
Восстание в Поволжье  
Восстания в Сибири, Средней Азии

## X Съезд РКП (б)

Восстановление хозяйства (ГОЭЛРО)  
Отмена продразверстки и введение продналога

**В.И.Ленин читает доклад о НЭПе на X съезде РКП(б).**



**Главным шагом НЭПа стала замена  
продразверстки продналогом.  
В области промышленности была отменена  
ее полная национализация.  
Разрешались иностранные концессии.**

# Новая экономическая политика

## Государственный сектор

Крупные и средние предприятия.  
Хозрасчет.  
Денежная реформа.  
Восстановление дифференцированной  
зарплаты.  
Монополия торговли.

## Частный сектор

Денационализация  
промышленности.  
Иностранные концессии  
Прогрессивный подоходный  
налог.  
Частная торговля.

Восстановление промышленности и сельского хозяйства.  
Рост численности рабочего класса в 5 раз.  
Рост безработицы.  
Социальное расслоение населения.

## Недовольство НЭПом

Бюрократический аппарат

Крестьянская беднота и  
малоквалифицированные рабочие



**ПОМОЩЬ ГОЛОДАЮЩИМ ПОВОЛЖЬЯ**

**Взрыв Храма  
Христа Спасителя**



**В 1922 г. имущество церкви было  
реквизировано в фонд борьбы с голодом.**



**ЛЕНИН У КАРТЫ ГОЭЛРО**

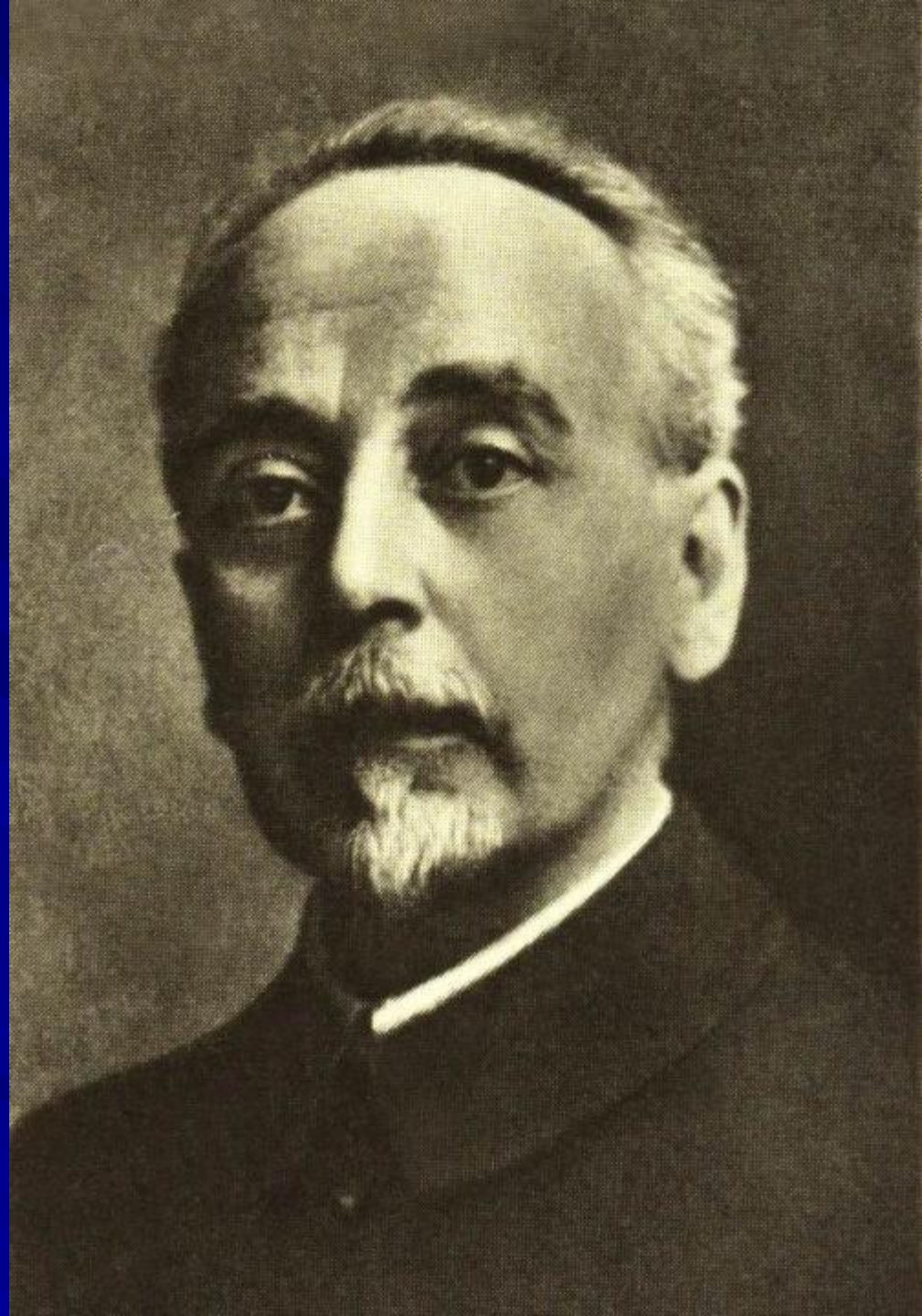


# КРЖИЖАНОВСКИЙ

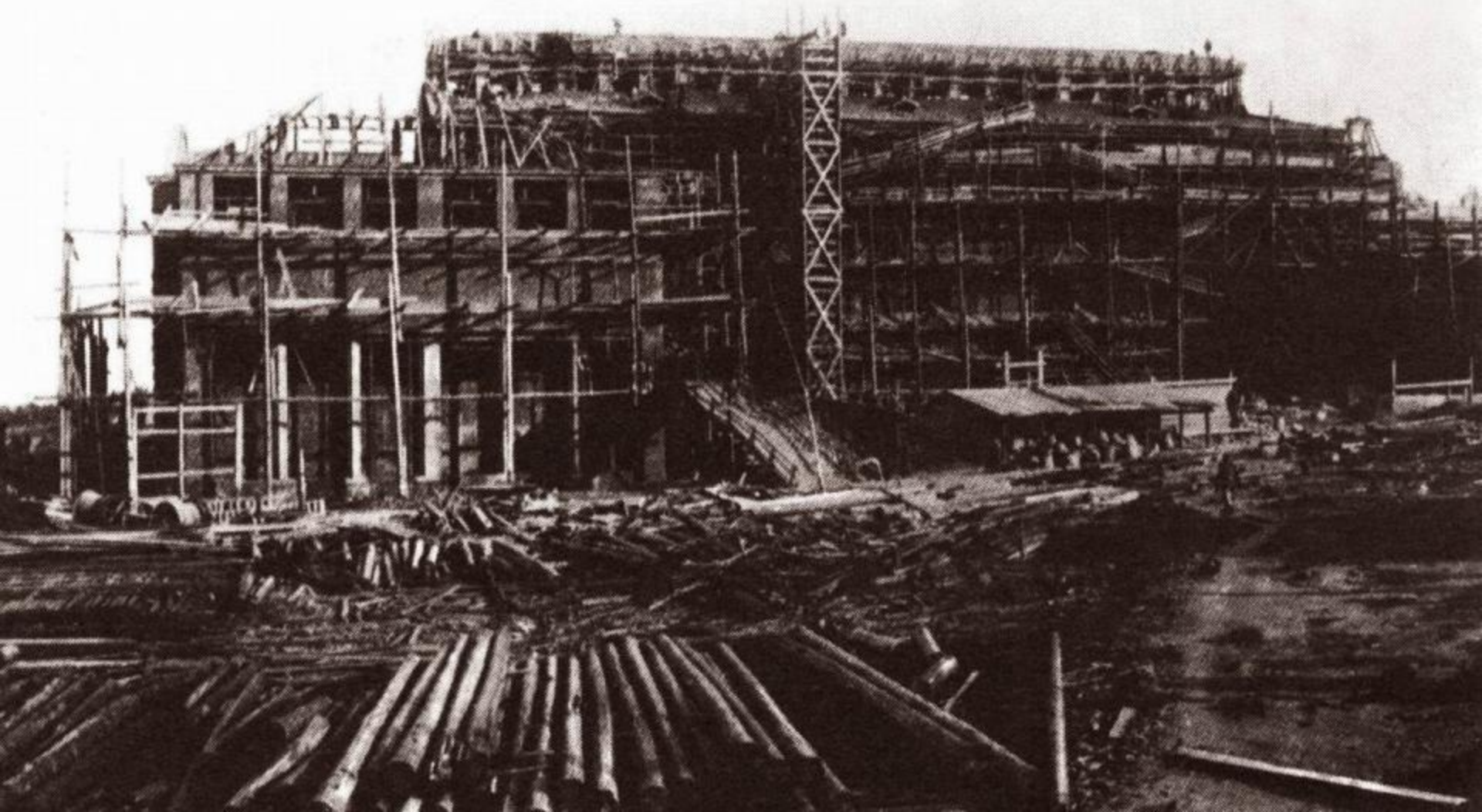
**Глеб Максимилианович**  
(1872-1959)

Политический деятель. В  
1903-04г. член ЦК РСДРП. В  
1920г. председатель  
комиссии по разработке  
плана ГОЭЛРО.

Автор песен "Варшавянка"  
("Вихри враждебные")



# СТРОИТЕЛЬСТВО КАШИРСКОЙ ЭЛЕКТРОСТАНЦИИ



# ВОЛХОВСТРОЙ



# ЛАМПОЧКА ИЛЬИЧА





# ЧЕРВОНЕЦ

Десятирублёвая купюра,  
обеспеченная золотом



# СУХАРЕВСКИЙ РЫНОК



# ПЕРВЫЕ СОВЕТСКИЕ ТРАКТОРЫ



**Нэпман на приеме  
у фининспектора.**



**В годы НЭПа увеличилась численность  
рабочих. Одним из итогов НЭПа стало  
создание раздутого чиновничьего аппарата.**



**В город на промысел.**



**Высокие темпы экономического роста в период НЭПа объяснялись во многом «восстановительным эффектом».**

**В промышленности восстанавливались мощности, а в деревне земля вновь вводилась в севооборот.**

**Социальная  
структура  
деревни.**



**Изменения коснулись и социального состава деревни - большая часть крестьян стала середняками.**



**Л.Б.Каменев**

**«Рабочая оппозиция»  
потребовала свободы  
фракций и группировок.**

**Кронштадтский мятеж,  
начавшийся в дни работы  
съезда, подтолкнул  
делегатов к принятию  
резолюции «О единстве  
партии», запрещавшую  
создание фракций или  
групп, и осудил «рабочую  
оппозицию».**

## Суд над эсерами



Добившись единства в своих рядах, руководство партии приступило к ликвидации оппонентов из других партий. Летом 1922 г. прошел открытый судебный процесс над эсерами.



**Д. Моор. Никаких  
меньшевиков(1922 г.)**

**В 1923 г. была разработана  
инструкция «О мерах борьбы  
с меньшевиками».**

**В стране утвердилась  
однопартийная система.**



**В 1922г. был учрежден Главлит, осуществлявший цензуру всей печатной продукции. В 1923 г. создается Главрепетком с теми же функциями.**

**Партийная цензура.**



После Кронштадтского мятежа большевики усилили контроль над духовной сферой жизни общества. Расстреляны Н. Гумилев, М.Тихвинский и другие деятели науки и культуры. Из страны выдворили 160 ученых - Н. Бердяева, С.Булгакова, А. Кизеветтера, П. Сорокина и др.

Н.Бердяев

**У гроба  
Ленина  
в Горках**



**В 1922 г. Ленин тяжело заболел. В этот период заседания Политбюро поручили вести Сталину. Но в конце 1922 г. в «Письме к съезду» Ленин предложил снять Сталина с поста генерального секретаря.**





Резкой критике он подверг и других членов Политбюро - Троцкого, Зиновьева, Каменева, Бухарина, Пятакова. Главную опасность для партии Ленин видел в соперничестве Сталина и Троцкого.

Фактически в своем завещании Ленин дал понять, что не видит в своем окружении преемника.

Политбюро  
ЦК РКП(б).



Плакат 1925 г.

Госсектор был малоодоходным. Средняцкие хозяйства в деревне не могли поставлять большое количество товарного хлеба для продажи его за границу.



Чтобы вспахать землю, нужно иметь соху,  
а соху нужно сделать, а я об этом забыл.  
Мало-бы полкормить рабочих.

В 1927 г.разразился  
хлебозаготовительный кризис.  
Он был вызван нехваткой  
промтоваров, неурожаем и  
низкими закупочными ценами  
на зерно.

Плакат, посвященный  
преодолению  
хлебозаготовительного  
кризиса

**С. Эйзенштейн,  
И. Пырьев,  
М. Штраух,  
Э. Гарин**



**В 20-е г.в начала складываться «пролетарская культура». Возникает Театр рабочей молодежи (С. Эйзенштейн, И. Пырьев, М. Штраух, Э. Гарин). Создается Российская ассоциация пролетарских писателей. Появилась плеяда талантливых писателей - М. Шолохов, К. Тренев, И. Бабель. В живописи на первый план вышло искусство агитационного плаката (В. Дени, Д. Моор).**

## Выводы к первому этапу (1917-1918 г.г.)

1. СНК установил рабочий контроль на предприятиях, но затем организовал управление ими с помощью ВСНХ.
2. Правительство большевиков пошло на уступки крестьянам, передав им земли. Однако, летом они вынуждены были установить продовольственную диктатуру.
3. Внешние признаки НЭПа указывают на буржуазный характер экономической политики, так как СНК возродил частную собственность и товарно-денежные отношения, отменил уравнительное распределение товаров. Однако, господствующие позиции в экономике принадлежали государству. Такую политику можно назвать государственным капитализмом.

## Выводы ко второму этапу (1919-1921 г.г.)

1. Для мобилизации всех ресурсов страны СНК проводит сплошную национализацию предприятий, все предприятия выполняют государственные военные заказы. Такая политика привела к резкому сокращению производства товаров народного потребления, разрушению товарно - денежных отношений, снижению стимулов к труду.
2. СНК в условиях гражданской войны и дефицита продовольствия ввело продразверстку. Запрет торговли хлебом привел к катастрофическому падению посевных площадей в деревне.
3. Рыночные отношения предоставляли отчасти экономическую свободу населению, что можно оценивать как демократическую тенденцию в экономическом развитии страны.

## Выводы к третьему этапу (1921-1927 г.г.)

1. Для восстановления промышленности СНК вновь передал мелкие и часть средних предприятий в частные руки, восстановил хозрасчетные отношения на государственных предприятиях, восстановил рыночные отношения в экономике.
2. Для ликвидации политического кризиса советской власти СНК пошел на уступки крестьянству. Была отменена продразверстка, введен продовольственный налог, разрешена торговля хлебом, аренда земли и использование наемного труда. Новые условия хозяйствования создали стимулы для роста сельского хозяйства.
3. По следствиям и результатам НЭП можно оценить как прогрессивную политику, так как это позволило быстро восстановить промышленность и сельское хозяйство, значительно улучшить экономическое положение населения.

	<u>Военный коммунизм</u>	<u>НЭП</u>	<u>Современная экономика</u>
Сельское хозяйство	Продразверстка, ликвидация частной собственности.	Продналог, аренда земли.	Право частной собственности на землю, развитие фермерского хозяйства.
Промышленность	Национализация промышленности, государственные формы собственности.	Аренда мелких и средних промышленных предприятий, создание концессий, государству принадлежит металлургия, станкостроение, энергетический комплекс, военные заводы.	Свобода предпринимательства, конкуренция, частная хозяйственная инициатива.
Торговля	Запрещение частной торговли, снабжение через Наркомпрод, бесплатные коммунальные платежи.	Свобода торговли, денежная реформа Сокольникова.	Свободный рынок.
Характер труда	Всеобщая трудовая повинность, уравнительность, карточная система.	Тарифная система оплаты, отмена карточной системы.	Рынок труда на основе конкуренции, большие различия в уровнях доходов.
Тип экономики	Командно-административная.	Элементы рыночной экономики.	Рыночная экономика.
Характер управления	Строгая централизация, система ВСНХ.	Использование самофинансирования, самоокупаемости, хозрасчета.	Рыночное саморегулирование, государственное вмешательство.
Общество	Авторитаризм, государственная монополия на СМИ, отсутствие плюрализма.	Авторитаризм, государственная монополия на СМИ, отсутствие плюрализма.	Демократические свободы, гражданские права, плюрализм в экономике и политике.



# Домашнее задание

Составить сравнительную таблицу

Мероприятия военного коммунизма	Мероприятия НЭПа