

Тема: Школа, образование и воспитание в XVIII в.

Цель?

План – задачи!

1. Особенности культурного развития России
2. Сословные учебные заведения
3. Высшее образование. Основание Московского университета
4. Домашнее воспитание. Начальное образование

Домашнее задание: §25, индивидуальные задания по
26

Особенности культурного развития России.

Указать 3 особенности (черты)

1. Светский характер
2. Открытость к взаимному общению с другими странами и народами
3. Влияние европейской культуры

Задание

В чём проявился сословный характер развития образования и воспитания?

1. Сословные учебные заведения.

Записать, в чём и насколько успешно реализованы идеи Ж.Ж. Руссо?

Задача: подготовить всесторонне грамотных людей, имеющих специальную подготовку в какой-либо области знаний (профессию)

Идеи Ж.Ж. Руссо: в процессе воспитания юношей и девушек необходимо оградить от вредного влияния окружающей среды

Для кого	Дата	Учебное заведение
Детей дворян	1732 1750	Сухопутный шляхетский (кадетский) корпус, СПб Пажеский корпус
Детей купцов	2 пол. XVIIIв.	Коммерческие училища (Прокопий Демидов)
Девочки из «благородных »	1764	Институт благородных девиц при Смольном монастыре в СПб (И. И. Бецкой)

Сухопутный шляхетский (кадетский) корпус



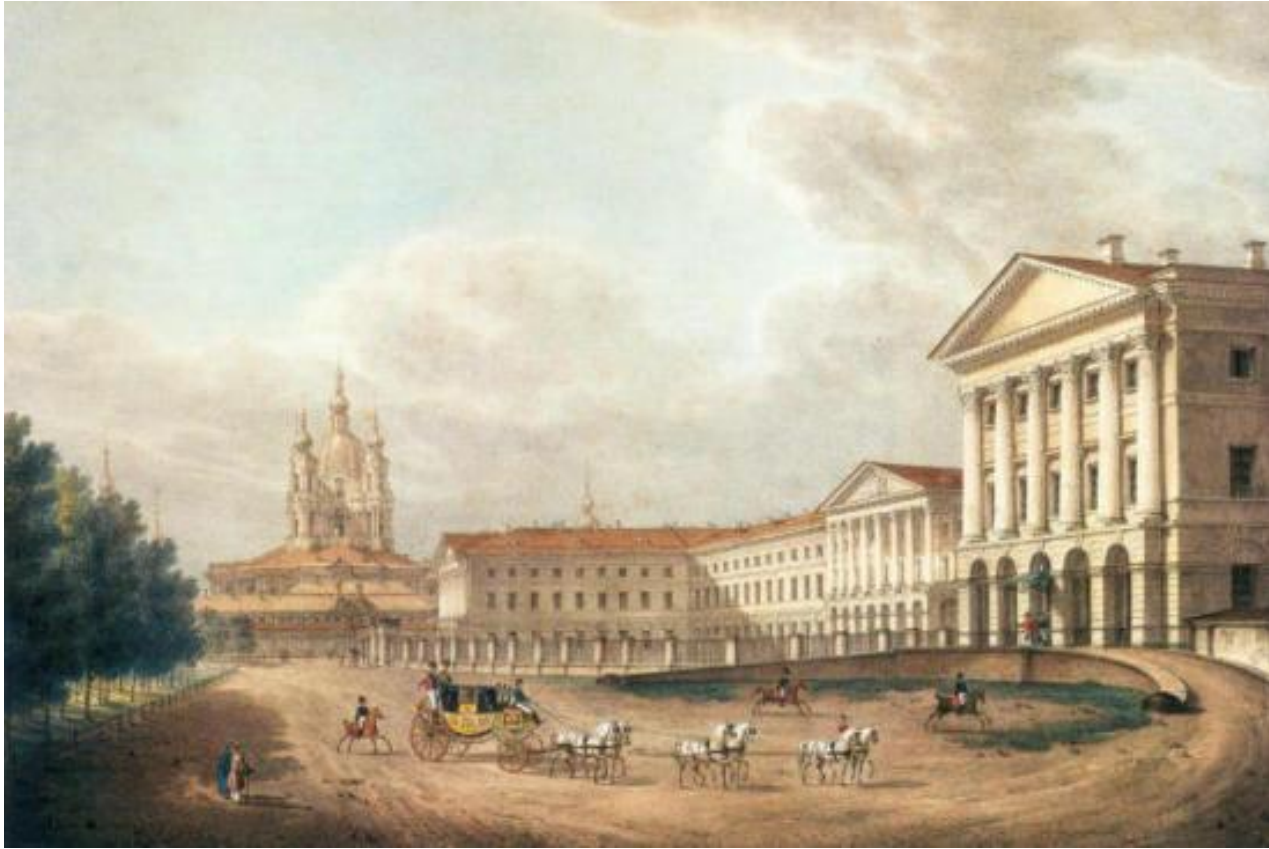
Пажеский корпус в Воронцовском дворце

На начало XIX века корпус состоял из трёх пажеских классов (на 50 пажей) и одного камер-пажеского (на 16 камер-пажей) и в порядке управления не был объединён с другими военно-учебными заведениями.



Паж (фр. *page*) — в средневековой Западной Европе, мальчик из дворянской семьи, состоявший на службе в качестве личного слуги у знатной особы; первая ступень к посвящению в рыцари.

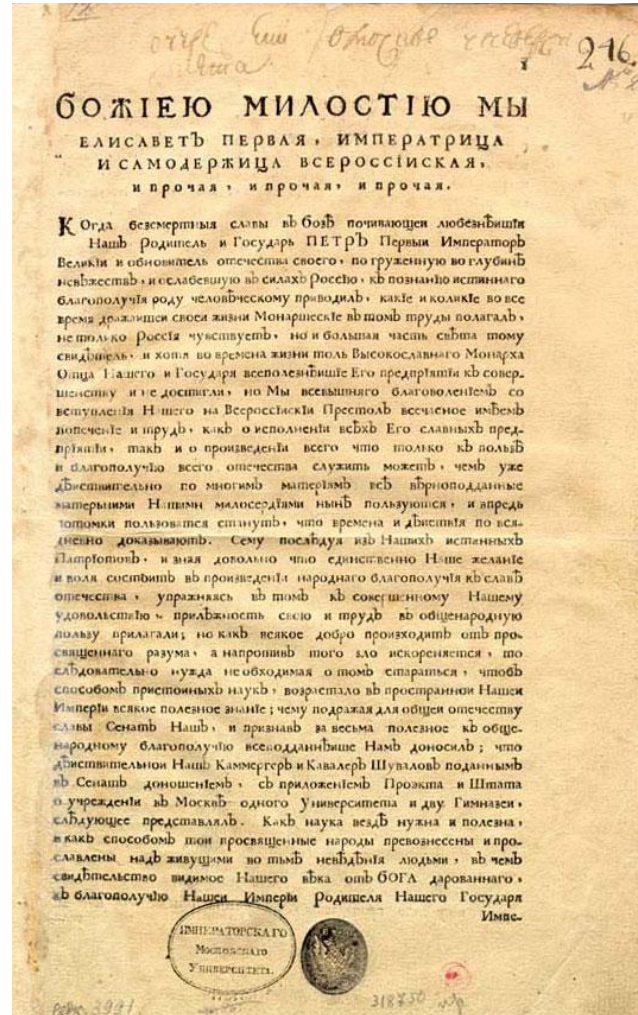
Смольный институт благородных девиц Санкт-Петербурга — первое в России женское учебное заведение, положившее начало женскому образованию в стране



2. Высшее образование. Основание Московского университета. **Записать, запомнить**

1. **Славяно-греко-латинская академия**, Москва, 1687 г.
2. **1725 г. Петербургская академия наук** при ней университет (нет факультетов, просуществовал не долго)
3. **1755 г. Московский университет** (М.В. Ломоносов, И.И. Шувалов; правовед С.Е. Десницкий, философ Д.С. Аничков). При университете – гимназии для дворян и разночинцев, Благородный пансион: В.А. Жуковский, А.С. Грибоедов, М.Ю. Лермонтов, В.Ф. Одоевский

Указ об учреждении Московского университета



Здание Московского университета (слева) у
Воскресенских ворот на Красной площади.
Гравюра нач. XIX века.



Московский государственный университет имени М. В. Ломоносова (МГУ)



3. Домашнее воспитание.

Записать, понять, что домашнее воспитание было сословным

- **Забота родителей дворян:** обучение детей счёту, письму, чтению
- 1762 – «Манифест о вольности дворянства» Петра III – до 12 лет мальчиков обучить и представить в учебные заведения для дальнейшей или нанять домашних учителей.
- Иностранный язык (фр.), европейский этикет
- Гувернёр, гувернантка, дядька
- **Детей купцов** обучали дома родители

3. Начальное образование. **Записать, знать, что начальное образование только начало развиваться**

- **Государственные школы** - цифирные, солдатские школы
- 1786 г. – устав и программы **народных училищ** – начало начального образования

Рефлексия.

Задание

В чём проявился сословный характер развития образования и воспитания?