



Заманов
Азамат
4а класс

Руководитель:
Альмухаметова
З.З.

2014 год –

ГОД КУЛЬТУРЫ
В РОССИЙСКОЙ ФЕДЕРАЦИИ

***Тема: «Обоснование
необходимости
организации природного
парка и музея-заповедника
«Ирендык»***

***Цель: доказать
необходимость создания
будущего природного
парка «Ирендык».***



МАХСУС НАКЛАНҘАН ТЕРРИТОРИЯ

**“ИРЭНДЕК” ТАРИХИ-АРХЕОЛОГИК ҺӘМ ЛАНДШАФТ
МУЗЕЙ-КУРСАУЛЫҘЫ**

ФЕДЕРАЛЬ ҺӘМ РЕГИОНАЛЬ ӘНӘМИӘТТӘГЕ МӘЗӘНИ
МИРАС ОБЪЕКТАРЫ ДӘҮЛӘТ НАҒЫ АСТЫНА АЛЫНҘАН.
МӘЗӘНИ МИРАС ОБЪЕКТАРЫНА ЗЫЯН КИЛТЕРЕҮСЕЛӘР
РӘСӘЙ ФЕДЕРАЦИЯНЫ КАНУНИӘТЕНӘ ЯРАШЛЫ ЕНӘЙӘТИ,
АДМИНИСТРАТИВ ҺӘМ БАШКА ЯУАПЛЫЛЫККА ТАРТТЫРЫЛА.

ОСОБО ОХРАНЯЕМАЯ ТЕРРИТОРИЯ
ОБЪЕКТОВ КУЛЬТУРНОГО НАСЛЕДИЯ ФЕДЕРАЛЬНОГО
И РЕГИОНАЛЬНОГО ЗНАЧЕНИЯ

**ИСТОРИКО-АРХЕОЛОГИЧЕСКИЙ И ЛАНДШАФТНЫЙ
МУЗЕЙ-ЗАПОВЕДНИК “ИРЕНДЫК”**

ПОДЛЕЖИТ ГОСУДАРСТВЕННОЙ ОХРАНЕ. ЛИЦА, ПРИЧИНИВШИЕ ВРЕД
ОБЪЕКТАМ КУЛЬТУРНОГО НАСЛЕДИЯ, НЕСУТ В СООТВЕТСТВИИ
С ЗАКОНОДАТЕЛЬСТВОМ РОССИЙСКОЙ ФЕДЕРАЦИИ УГОЛОВНУЮ,
АДМИНИСТРАТИВНУЮ И ИНУЮ ОТВЕТСТВЕННОСТЬ



2014/01/13

Цель изучения-сохранение
уникального природного ландшафта
хребта Ирендык;

-восстановление и сохранение
популяций редких растений и животных;

- урегулирование потока «диких»
туристов и развитие экологически
безопасной системы;

-возрождение местных народных
промыслов;

-сохранение и развитие традиционного
коневодства и кумысоделия;

-сохранение археологических

Экосистемное значение организации природного парка.



Флора



**Остролодочник
Гмелина**



**Горечав
ка**



Фауна



**Белая
куропатка**



Степной дербник



Степная



Белобан



Беркут



Серые журавли



Фили

Н



Змееед



**Ёж
ушастый**



**Серый
хомячок**



Большой тушканчик

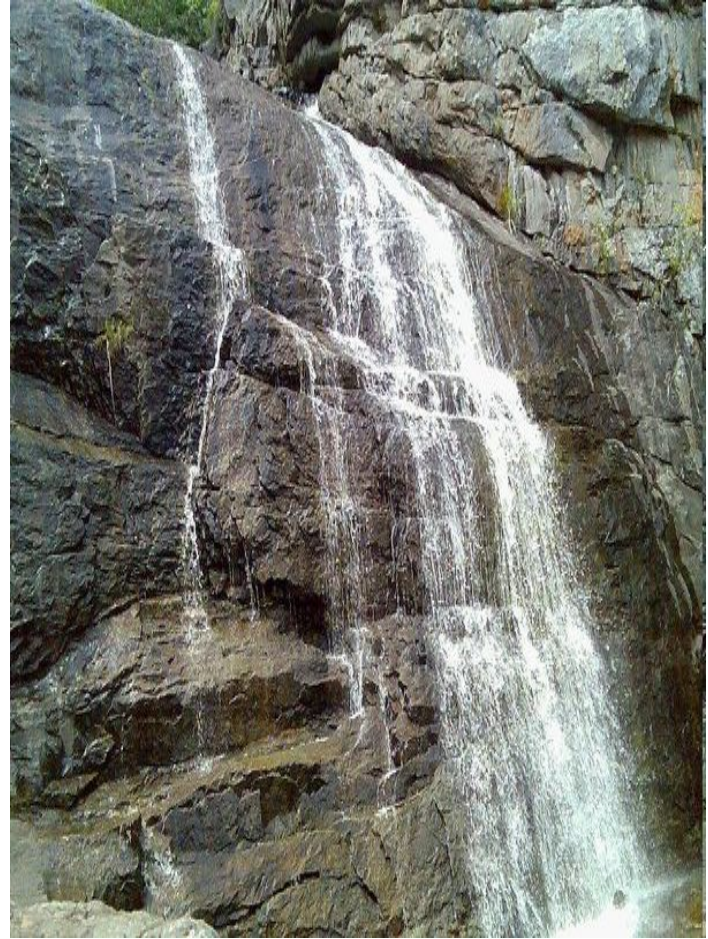


Малый суслик

Геология.



**Озеро
Талкас**



Гадельша



Социально- экономическое значение организации музея «Стопология»



✓ **Тарих төпкөлөнән**

Районда Рәсәй Фәндәр академияһының археология институты тарих фәндәре докторы И.Л. Кызласов менән Башкортостан Республикаһының Фәндәр академияһы профессоры, академик Н.А. Мәжитов булып китте.

Мәскәү археологын курғандар кызыкһындыра

Археологтарзың эш сәфәре Темәс ауылының тыуған якты өйрәнеү музейынан башланды. Музей хезмәткәрҙәре Ғәлиә Ҡазақбаева менән Гәлдәр Изгибаевалар кунактарзы бай тарихи мәғлүмәттәр менән таныштырҙы. Бигерәк тә курғандарҙа табылған әйберҙәр зур кызыкһыныу уятты. Әйткәндәй, тәүге курғандар 1963 йылда ук археолог Н.Садыкова етәкселендәге экспедиция тарафынан табыла. Шул иҗәптә ауылдан 2 километр алыслыкта яткан Ҡарағайлы морон убаһы ла. Нияз Абдулхак улы иһә

1970 йылдарҙа ошо тарафтарҙа экспедиция ваҡытында ауыл биләмәһендәге 7 курғанды асыҡлай һәм өйрәнә. Бөгөн күргәзмәне II-IV быуаттарҙа кулланылған бронза фибулаһы, умыртка һөйәгенән эшләнған уйынсыҡтар, сармат кылысы, таштан яһалған амулет, бысаҡ һаптары тулыландыра. 1990 һәм 1998 йылдарҙағы экспедиция эштәре лә һөҙөмтәле була. Ул ваҡытта 7 кешенең һөлдәһе, бизәүестәр, бронзанан көзгө, бысаҡ һаптары һ.б. әйберҙәр табыла. Кунактар музейзың бай экспонаттар менән тулы

булыуына ғәжәпләнәүен белдерҙе. Археологтар шулай ук район хакимиәте башлығы И.Х. Ситдыков менән дә орашты. Был һөйләшеүҙә Башкортостан Республикаһының Мәзәниәт министрлығының күсемһез тарихи комарткыларзы һаҡлау буйынса фәнни-ғәмәли үзәк директоры Данир Ғәйнуллин, тарих фәндәре кандидаты Флорид Сөнғәтов та катнашты. Улар районда "Ирәндек" курсаулығын булдырыу мәсьәләһен күтәрҙе. Курсаулык Фәйзулла һәм Манһыр ауылдары биләмәһен үз эсенә алып, яҡынса 25 гектар майзанды биләйәсәк. Проект 5-10 йылға иҗәпләнған. Бында боронғо

башкорт ауылы төзөләсәк. Унда теләгән һәр кем башкорт халқының элекке тормошо менән йәшәп қарай аласақ. һүз юк, Баймак районы уникаль төбәк. "Ирәндек" курсаулығын булдырыу безҙең төбәккә хас булған үзенсәлектә, башкорт халқының йолаларын, ғөрөф-ғәзәттәрен һаҡлап қалырға булышлык итәсәк. Дөрөс, күптәре безҙең бөгөнгө тормошо туристар өсөн булдырыласақ шарттарҙан әллә нимәһе менән айырылмай ҙа. һәр хәлдә, курсаулык тәбиғәтебезҙең байлығын, һаҡлап қалырға тип ышанарбыҙ.

2014/01/14
Иҗәтиә
ТАКАЕВА.

✓ **Социаль өлкә**

эшт
були
инсп
гә и
тыуз
Был
ла яу

Е
һын
мет
ләр
тыр
ше
ры
ал
ке
Ш
ва
б.
р
б
е

Археологические и культурно-исторические объекты.



**В
Баишеве**



Аркаим

Археологами ГУОП...
 зее-заповедника участок представляет собой уни-
 археологическую территорию с высокой степенью
 ции, типологического разнообразия, сохранности
 ного ландшафтного окружения, что было под-
 специалистами Российского научно-исследова-
 нститута культурного и природного наследия им.
 ва (г. Москва), разработавшими концепцию со-
 звития музея-заповедника.

ЕОЛОГИЧЕСКИЕ ОБЪЕКТЫ

ной территории впервые выявлен комплекс па-
 менного века, который в региональном масшта-
 связующим звеном между синхронными памят-
 нбургско-Казахстанских степей и Зауральско-
 лесостепным кругом памятников. Отныне это
 истоверно реконструировать процесс появления
 древнего населения на территории Южного
 а формирования и истоки современных этно-
 и технологию хозяйственного освоения регио-

здесь располагается единственный известный
 и прилегающих территорий комплекс погрет-
 ников эпохи энеолита (III - начало II тыс. до
 вание которого позволяет на реальном кон-
 риале восстановить социальную градацию и
 воззрения этих веков.

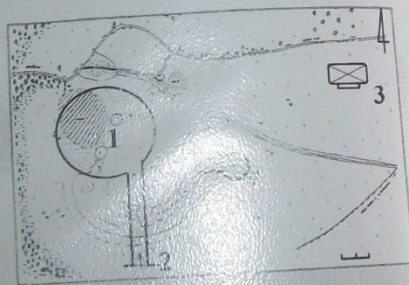
ода развитой бронзы впервые на территории
 крыто укрепленное поселение, по своим кон-
 собенностям полностью аналогичное извест-
 ию Аркаим (круговая планировка, наличие
 радиальное расположение жилищ). По сте-
 сти и насыщенности культурного слоя это по-
 I) значительно превосходит свой аналог.
 ыявлен абсолютно новый тип поселенческого
 укрепленного по периметру каменной стеной -
 к II.



Мы открыли свой "Аркаим"



Долина реки Урал.
 Место расположения укрепленного
 поселения Улак I.

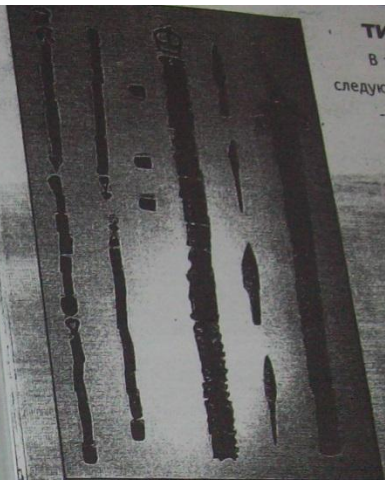


Один из вариантов реконструкции
 городища Улак I.
 1. Купол;
 2. Вход с разрезом вала городища;
 3. Административный корпус.

ТИПОЛОГИЯ

В типологическом отношении памятники разделяются
 следующим образом:

- земляные курганы и курганные могильники;
- каменные курганы и курганные могильники;
- каменные якладки;
- квадратные каменные курганы;
- этнографического времени;
- курганы "С усами";
- одиночные менгиры и менгирные аллеи;
- поселенческие памятники;
- каменные орудия;
- остатки ваширских пазов;
- ручные каменные орудия;
- места установки юрт на летоказе;
- святилище;
- каменеобрабатывающие мастерские камен-
- стоянки каменного века;
- этнографические объекты;
- поселенческого типа XVIII-XV вв.;
- погребальные памятники XVII-нач. XV



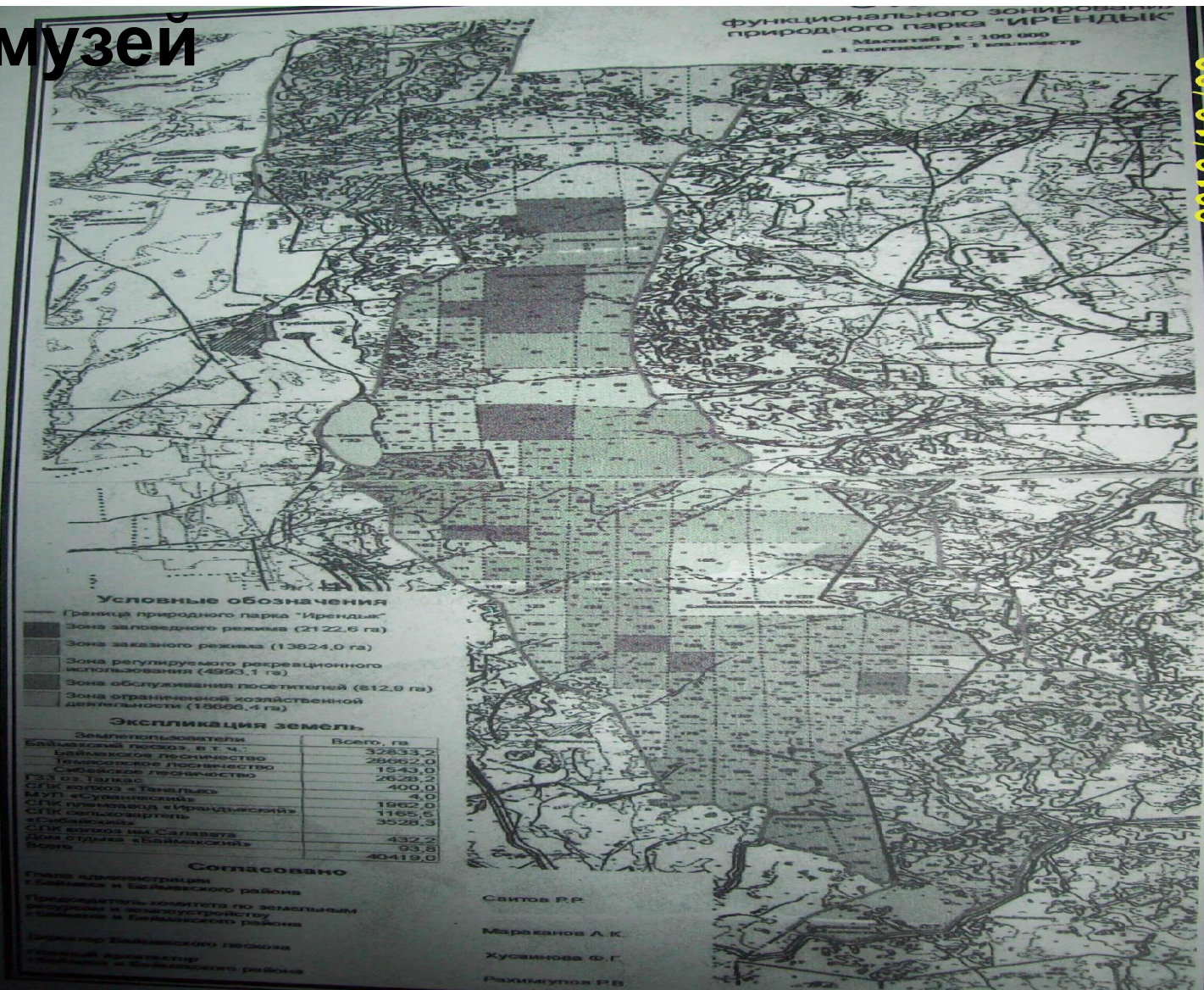
ХРОНОЛОГИЯ

В хронологическом отношении вы-
 типы объектов относятся к периодам па-
 каменный век), мезолита (средний каме-
 (новый каменный век), энеолита (ме-
 развитой и поздней бронзы, раннего же-
 го и позднего средневековья и этногр-

Таким образом, данная террито-
 ивалась, использовалась для жизни
 каменного века и до настоящего вре-
 рокие перспективы для этнокульту-

2014/01/13

Создается уникальный музей



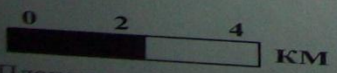
2013/10/09



2014/01/13



2013/10/09



Планируемая территория музея-заповедника «Ирендык» (красный пунктир).







Прииск Шурале





МАХСУС НАКЛАНҒАН ТЕРРИТОРИЯ
**“ИРЭНДЕК” ТАРИХИ-АРХЕОЛОГИК ҺӘМ ЛАНДШАФТ
МУЗЕЙ-КУРСАУЛЫҒЫ**
ФЕДЕРАЛЬ ҺӘМ РЕГИОНАЛЬ ЭНӘМИӘТТӘГЕ МӘЗӘНИ
МИРАҢ ОБЪЕКТАРЫ ДӘҮЛӘТ НАҒЫ АҢТЫНА АЛЫНҒАН.
МӘЗӘНИ МИРАҢ ОБЪЕКТАРЫНА ЗЫЯН КИЛТЕРЕҮСЕЛӘР
РӘСӘЙ ФЕДЕРАЦИЯНЫ КАНУНИӘТЕНӘ ЯРАШЛЫ ЕНӘЙӘТИ,
АДМИНИСТРАТИВ ҺӘМ БАШКА ЯУАПЛЫЛЫККА ТАРТТЫРЫЛА.

ОСОБО ОХРАНЯЕМАЯ ТЕРРИТОРИЯ
ОБЪЕКТОВ КУЛЬТУРНОГО НАСЛЕДИЯ ФЕДЕРАЛЬНОГО
И РЕГИОНАЛЬНОГО ЗНАЧЕНИЯ
**ИСТОРИКО-АРХЕОЛОГИЧЕСКИЙ И ЛАНДШАФТНЫЙ
МУЗЕЙ-ЗАПОВЕДНИК “ИРЕНДЫК”**

ПОДЛЕЖИТ ГОСУДАРСТВЕННОЙ ОХРАНЕ. ЛИЦА, ПРИЧИНИВШИЕ ВРЕД
ОБЪЕКТАМ КУЛЬТУРНОГО НАСЛЕДИЯ, НЕСУТ В СООТВЕТСТВИИ
С ЗАКОНОДАТЕЛЬСТВОМ РОССИЙСКОЙ ФЕДЕРАЦИИ УГОЛОВНУЮ,
АДМИНИСТРАТИВНУЮ И ИНУЮ ОТВЕТСТВЕННОСТЬ

2014/01/13





Село Темясово



«Канифа Юлы»



«Карагай морон»-установка стелы

Практическая значимость

- -сохранение в нетронутом первоизданном виде участка , где очень много археологические и этнографические памятники.
- - создание собственного заповедного комплекса.
- -включение историко-культурного наследия региона в образовательный процесс.
- -создание на базе заповедника различных маршрутов.



МАХСУС НАКЛАМАН ТЕРРИТОРИЯ

"ИРЕНДЕК" ТАРИХИ-АРХЕОЛОГИК ҺӘМ ЛАНДШАФТ
МУЗЕЙ-КУРСАУЛЫҒЫ

ФЕДЕРАЛЬ ҺӘМ РЕГИОНАЛЬ ӘҢҒИМӘТТӨҖЕ МӨЗӘНИ
МИРАС ОБЪЕКТЛАРЫ ДӘУЛӘТ НАҒЫ АСТЫНА АЛЫНГАН
МӨЗӘНИ МИРАС ОБЪЕКТЛАРЫНА ЗЫЯН КИЛТЕРЕУСЕЛӘР
РОССИИ ФЕДЕРАЦИЯНЫ КАМУНИКАЦИЯ ҺӘМ РАЦИОНАЛЬ
АДМИНИСТРАТИВ ҺӘМ БАШКА ЯУАПЛИЙЛЫККА ТАРТТЫРЫЛА

ОСОБО ОХРАНЯЕМАЯ ТЕРРИТОРИЯ
ОБЪЕКТОВ КУЛЬТУРНОГО НАСЛЕДИЯ ФЕДЕРАЛЬНОГО
И РЕГИОНАЛЬНОГО ЗНАЧЕНИЯ

ИСТОРИКО-АРХЕОЛОГИЧЕСКИЙ И ЛАНДШАФТНЫЙ
МУЗЕЙ-ЗАПОВЕДНИК "ИРЕНДЫК"

ПОДЛЕЖИТ ГОСУДАРСТВЕННОЙ ОХРАНЕ. ЛИЦА, ПРИЧИНЯВШИЕ ВРЕД
ОБЪЕКТАМ КУЛЬТУРНОГО НАСЛЕДИЯ, НЕБУТ В СООТВЕТСТВИИ
С ЗАКОНОДАТЕЛЬСТВОМ РОССИЙСКОЙ ФЕДЕРАЦИИ УГОЛОВНУЮ,
АДМИНИСТРАТИВНУЮ И ИНУЮ ОТВЕТСТВЕННОСТЬ



2014/01/13