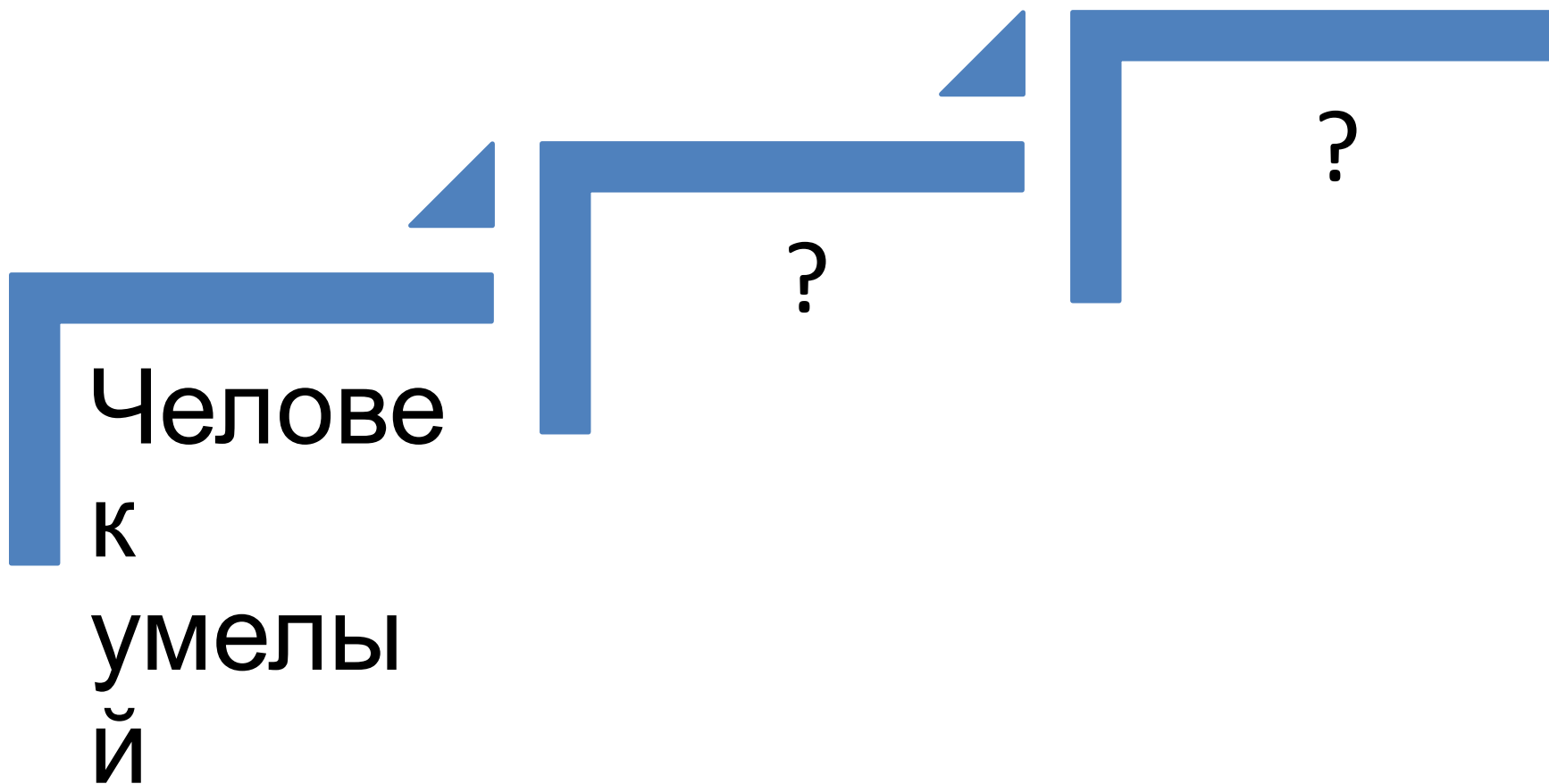


Первобытность. Практикум по картам.

Домашнее задание

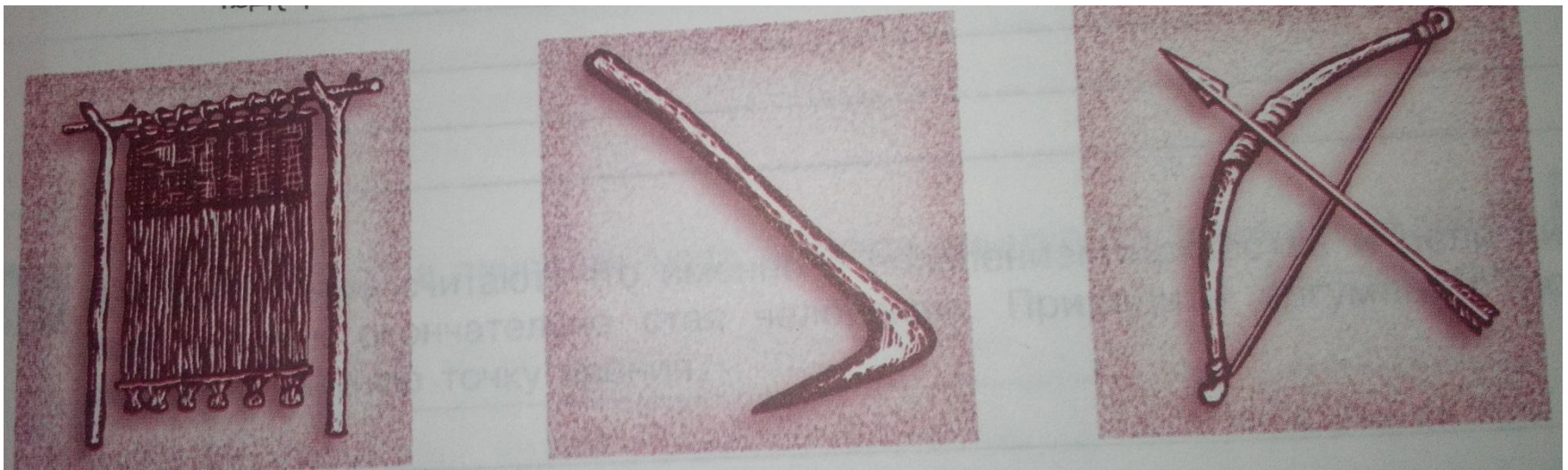
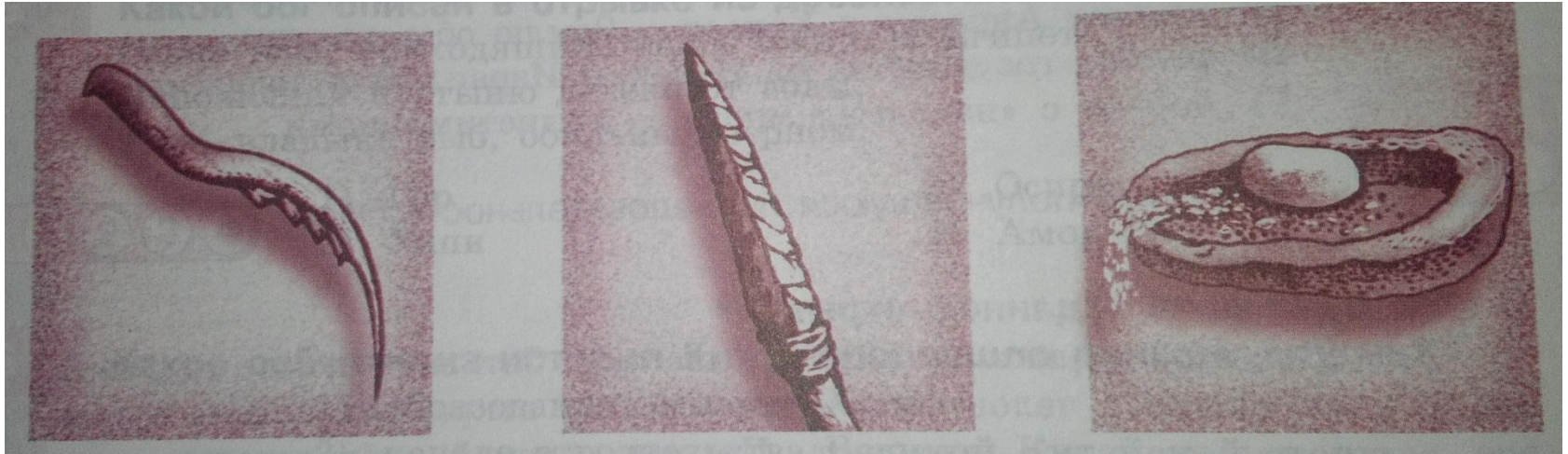
- С. 26 вопрос 2 (не менее 4 предложений)

Вспомним...

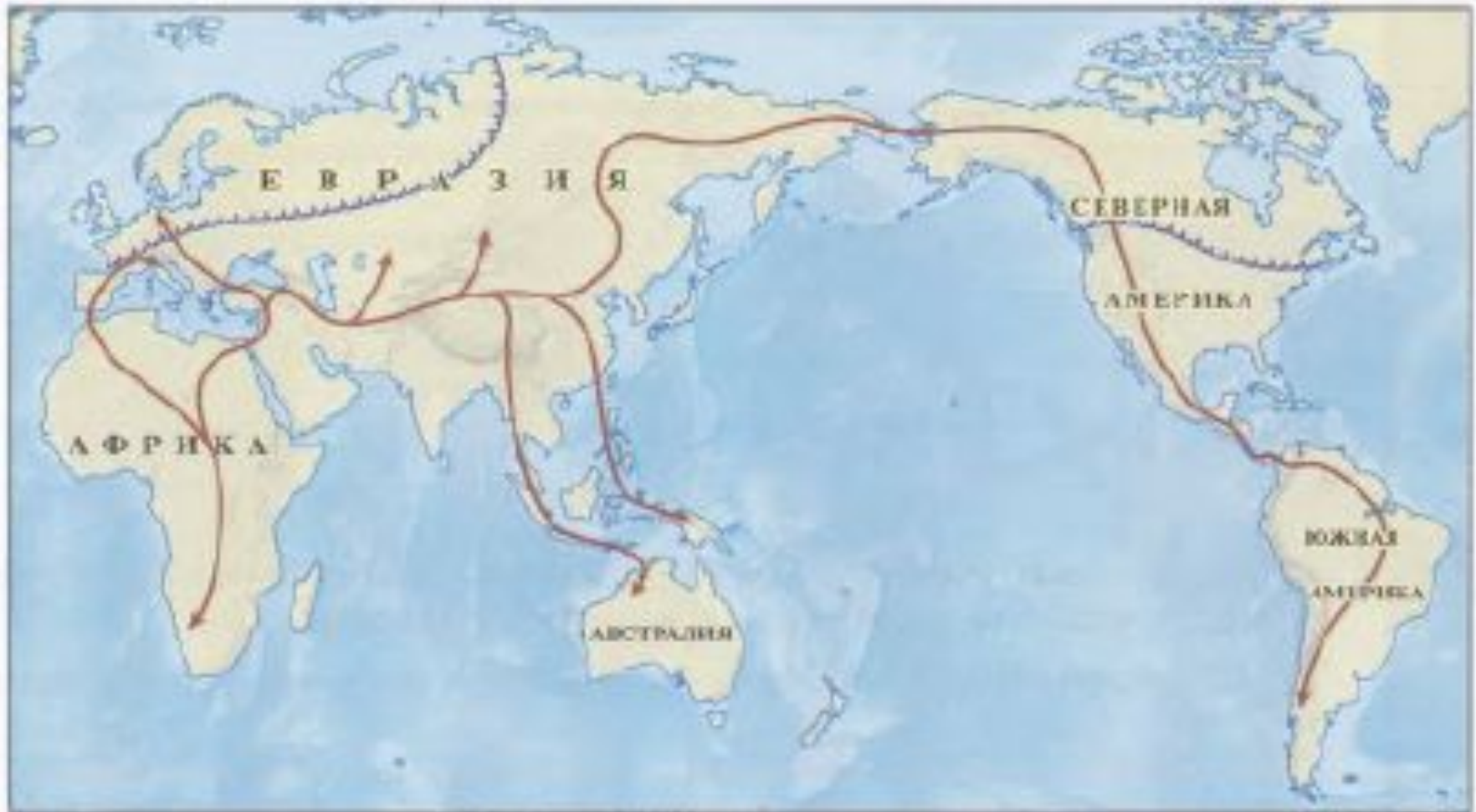


- Хронология
- История
- Этнография
- Антропология
- Магия
- Тотем
- Фетиш
- Археология
- Вождь
- Каменный век
- Медный век
- Родовая община
- Соселская община

Назови орудия труда



Работа с контурной картой с.13 рабочей тетради



Граница оледенения



--- Граница оледенения



--- Граница оледенения

Домашнее задание

- Подготовка к опросу