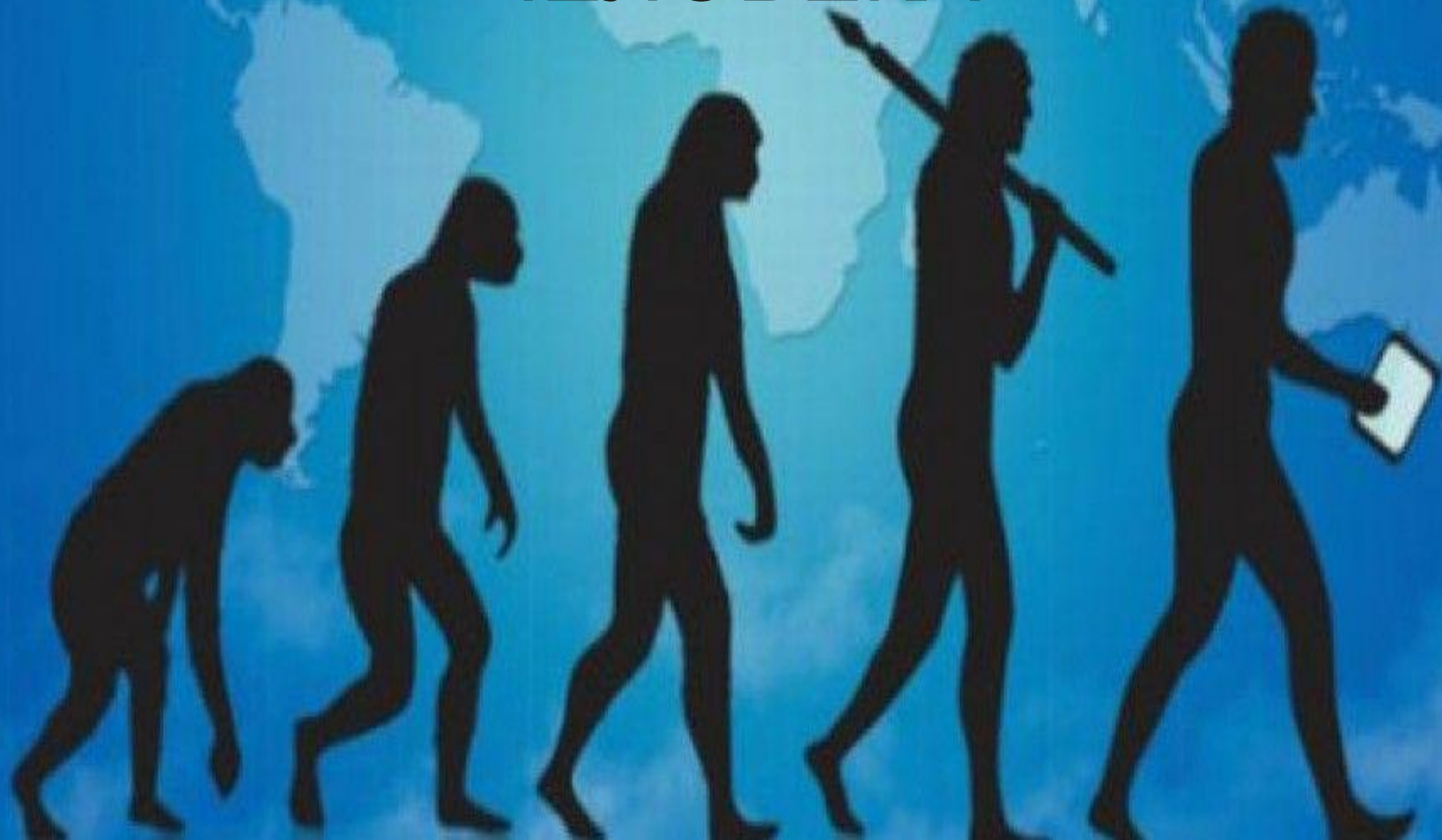
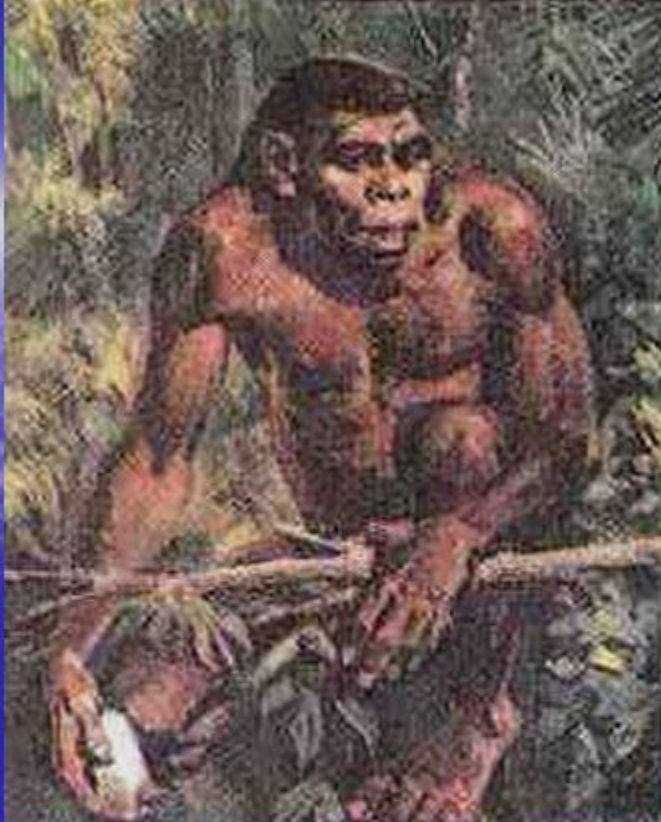


ПОЯВЛЕНИЕ СОВРЕМЕННОГО ЧЕЛОВЕКА

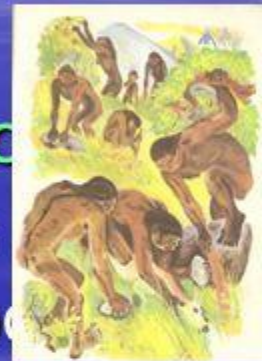




Древнейшие люди жили в жарких странах, с теплым климатом, более 2 миллионов лет назад.

«Следы их были обнаружены в Африке».

Человек очень напоминал о
У него было грубое лицо с
широким приплюснутым носом

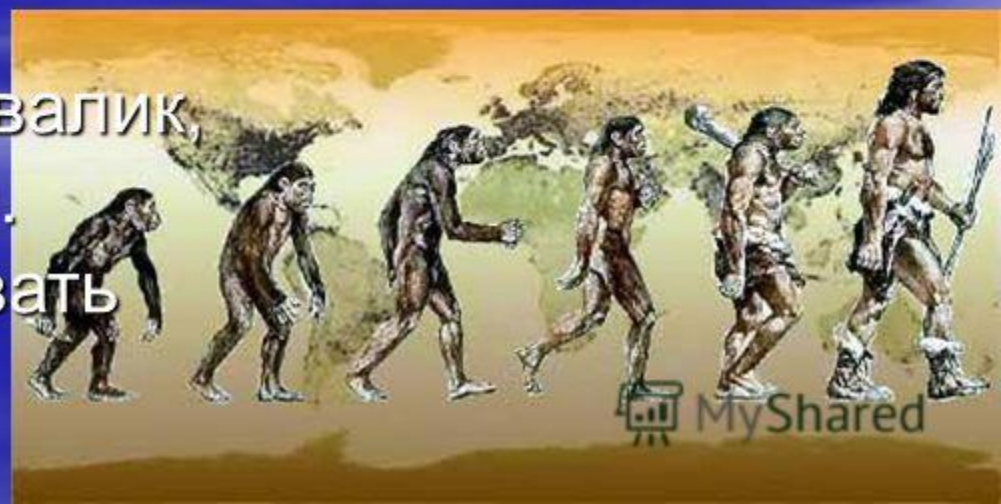


тяжёлая нижняя челюсть без подбородка,
уходящий назад лоб.

Над бровями находился валик,
походка была прыгающая.

Они не умели разговаривать
и жили группами –

человеческим стадом.



Откуда мы знаем о первобытных людях?



... по остаткам черепов, костей, орудий труда, раскопках древних жилищ

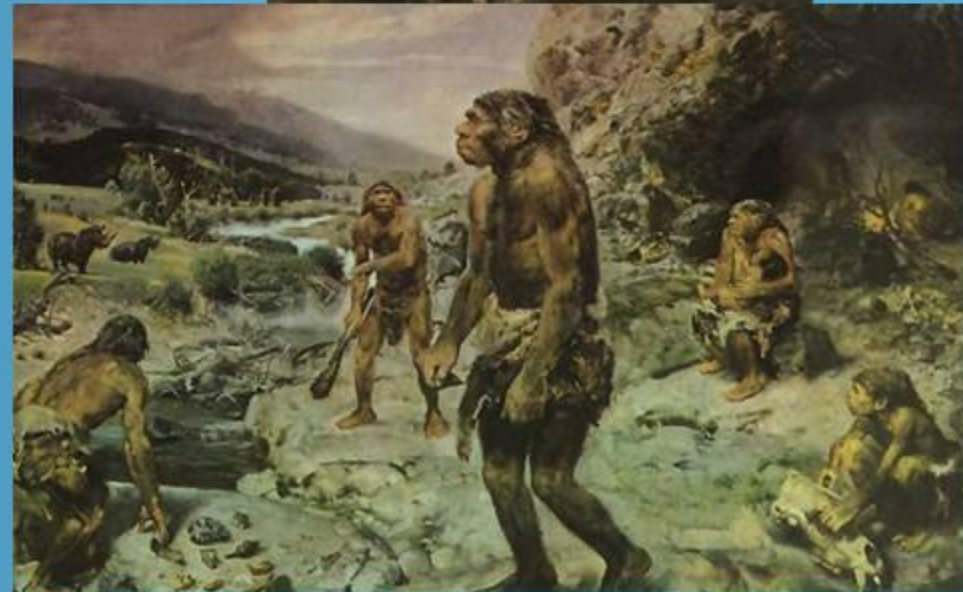
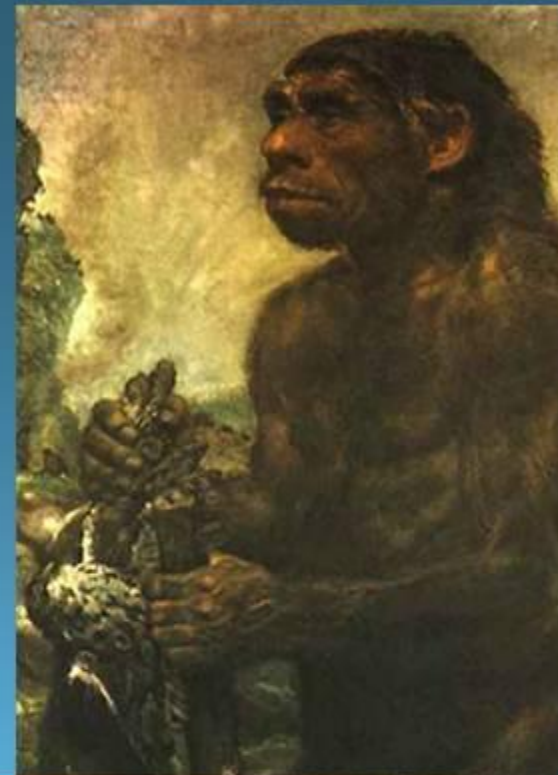
Все люди, звери и птицы очень боялись огня. Но люди поняли, что огонь даёт тепло и мясо запечённое в углях вкуснее.



ДРЕВНИЕ ЛЮДИ

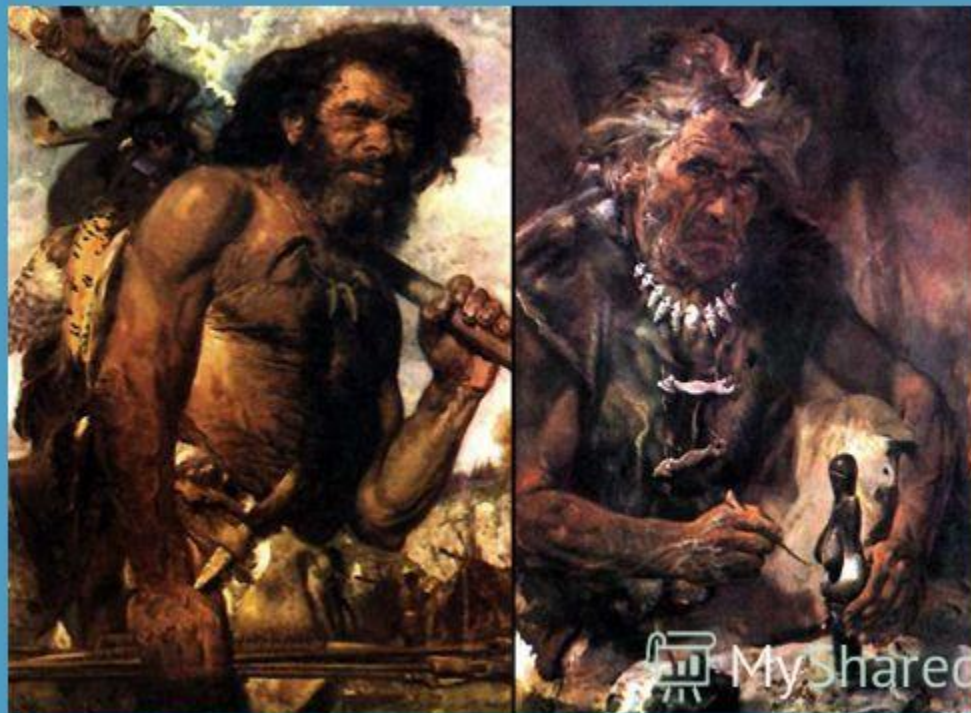
Неандертальцы появились около 200 тыс. лет назад. Их было несколько групп. Одна группа отличалась мощным физическим развитием при небольшом росте, низким скошенным лбом, низким лбом, крупными зубами. Масса их мозга была 1500 г.

Другая группа отличалась меньшими надбровными валиками, высоким лбом, более тонкими челюстями, более развитым подбородком.



СОВРЕМЕННЫЕ ЛЮДИ

- ◆ 40–50 тыс. лет назад появились *кроманьонцы*. Они были высокого роста (180см.), с высоким лбом, объём их черепной коробки был 1600 см. Хорошо развитый мозг, общественный характер труда привели к уменьшению зависимости человека от окружающей среды и появлению абстрактного мышления.



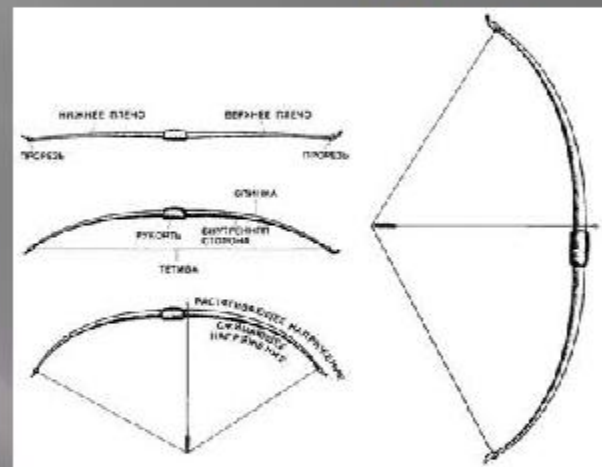
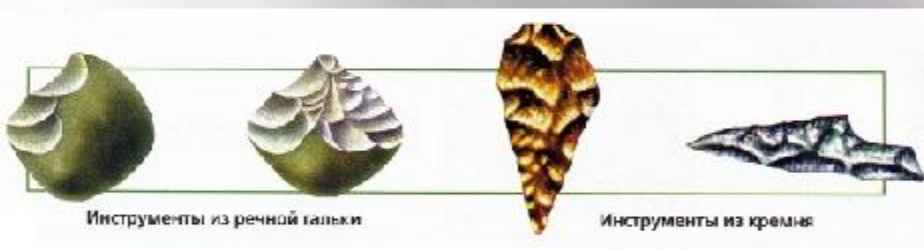
2. Первые орудия труда

Орудие труда – это приспособление для добычи пищи и защиты древнейшего человека.



Дубина и палка-копалка

Орудия труда





РОД

□ Что такое род?

- Коллектив кровных родственников
- Ведет происхождение от общего предка
- Носит общее родовое имя
- Счет родства ведется по материнской или отцовской линии
- Возник на рубеже верхнего и нижнего палеолита

Родовая община



Родовая община – коллектив родственников, имеющих общее жилище, костер, запасы пищи, орудия труда, вместе ведущих хозяйство

РОДОВАЯ ОБЩИНА



Родовые общины и племя



Старейшины – самые опытные и мудрые люди

Племя – несколько родовых общин, живущих в одной местности