

Китай и Япония: сила

Китай в XVI–XVIII вв.



Основные УУД

- **Характеризовать** особенности географического положения и природных условий Китая и Японии, определивших своеобразие их истории и культуры. **Анализировать** историческую карту с опорой на легенду. **Составлять** описание «запретного города» на основе текста и иллюстраций учебника, дополнительной литературы, макетов. **Выделять** характерные черты государственного устройства Японии, положение императорской власти и системы сёгуната. **Высказывать** суждения о политике «закрытия» Японии и Китая, **обосновывать** оценку целесообразности изоляции государства от торговых и культурных контактов, **излагать** суждения в процессе коммуникации с одноклассниками

План

1. Китай эпохи Мин
2. Китай во второй половине XVII-XVIII в.
3. «закрытие» Китая
4. Япония в XVI-XVIII вв.

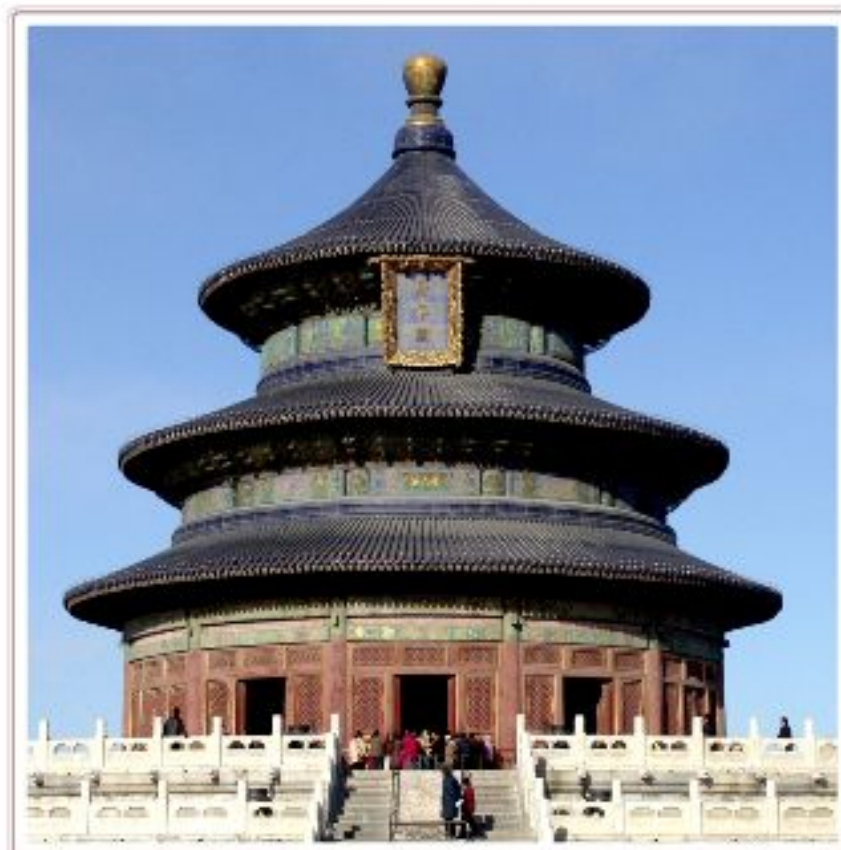
Китай при династии Мин

Картина минского художника Чэнь Хуншоу, написана в традиционном жанре «цветы и птицы»



Китай при династии Мин

Храм Неба

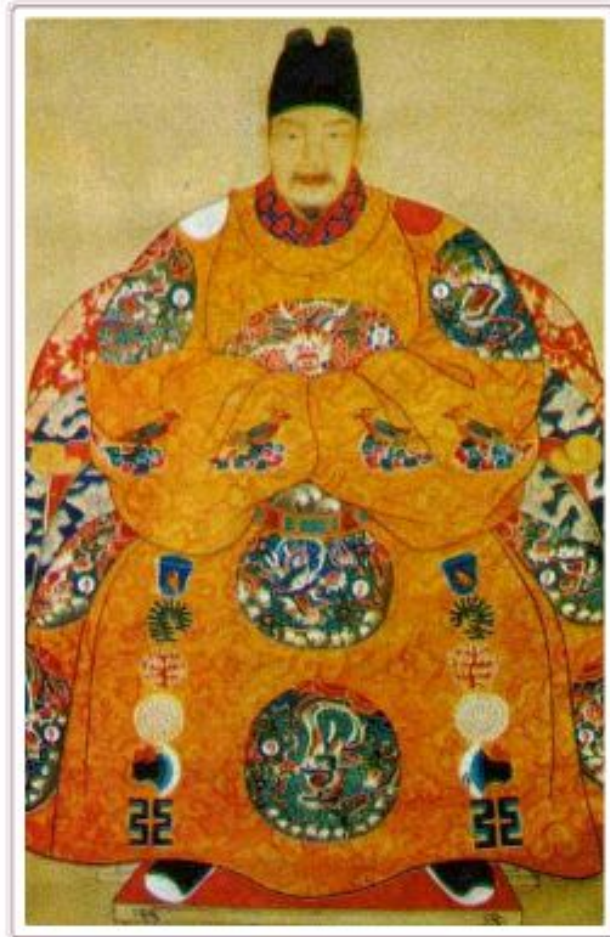


Комплекс построен в 1420 г. В течение почти 500 лет раз в году, в день зимнего солнцестояния, императоры прибывали сюда, чтобы после трёхдневного строгого поста принести Небу щедрые дары. Считалось, что у владыки Поднебесной божественное происхождение, поэтому только император имеет право обращаться к Небесам с молитвами о процветании государства. Властитель заклинал ветер, дождь, жару и холод, чтобы они появлялись именно тогда, когда назначено вековечным природным циклом, — это было залогом хорошего урожая.

В 1628 г. в Китае началась Крестьянская война

Крестьянская война 1628–1645 гг. в Китае

Император Чжу Юцзянь. Рисунок XVII в.



Девизом правления последнего императора из династии Мин был Чунчжэнь, то есть «Благородный и благоприятный». Храмовое имя — Мин Сицзун.

Крестьянская война 1628–1645 гг. в Китае

Император Чжу Юцзянь убивает свою дочь.

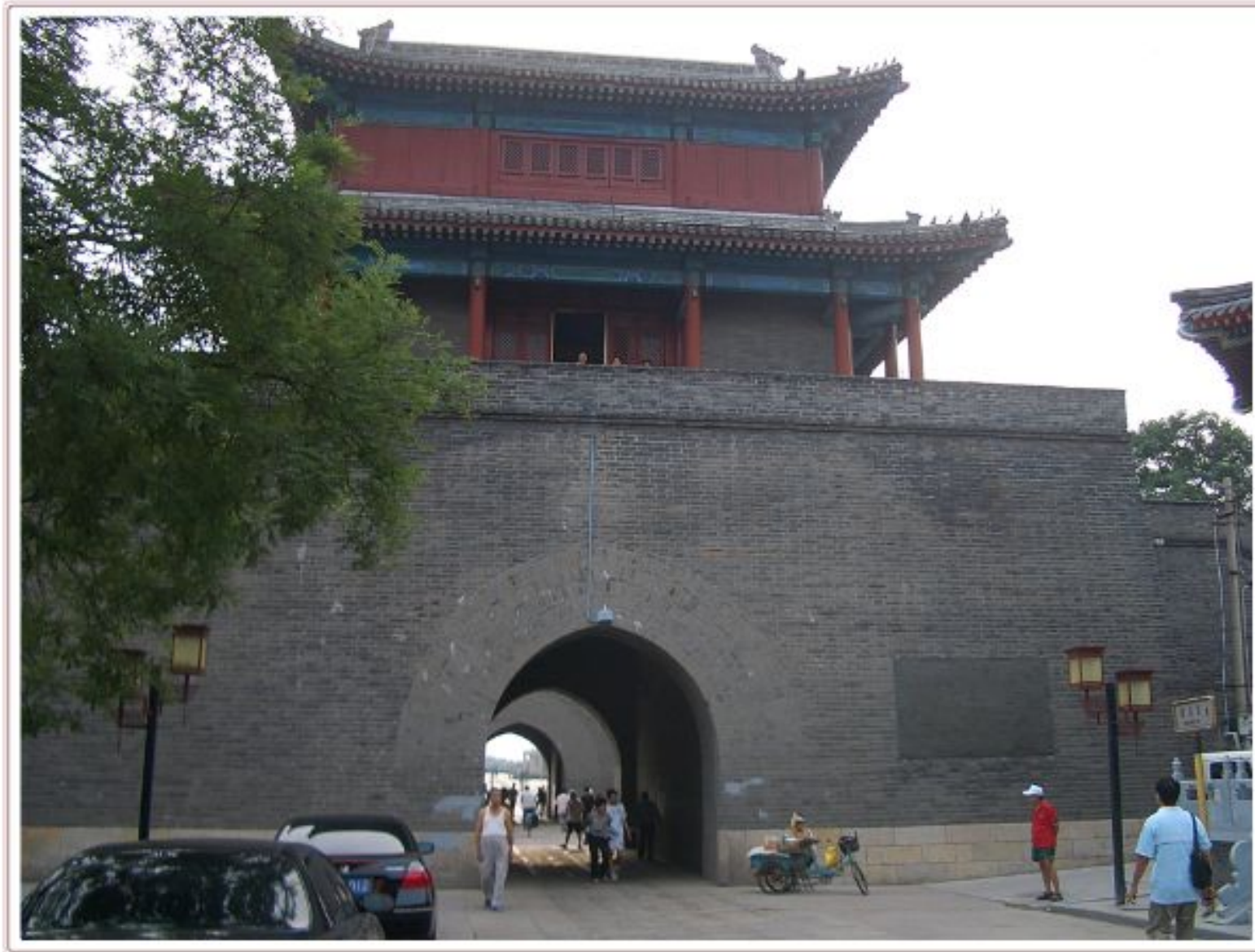
Иллюстрация к книге Мартино Мартини «Рассказ о татарской войне», XVII в.



Император Чжу Юцзянь убивает свою дочь, чтобы она не досталась повстанцам Ли Цзычэна.

Крестьянская война 1628–1645 гг. в Китае

Крепость Ваньпин, возведённая для защиты Пекина от войск Ли Цзычэна, около 1638 г.



Династия Цин 1644-1911 гг.

Флаг династии Цин



Герб династии Цин



Китай во второй половине XVII-XVIII в.

Пурпурный запретный город

Стр. 113 в учебнике



Император Цяньлун. Портрет XVIII в.



Император Цяньлун

Летний дворец императора Цяньлуна



Армия династии Цин

Портрет императорского телохранителя Чжаньиньбао



Армия династии Цин

Ветеран войны в Джунгарии. Художник Фудэ



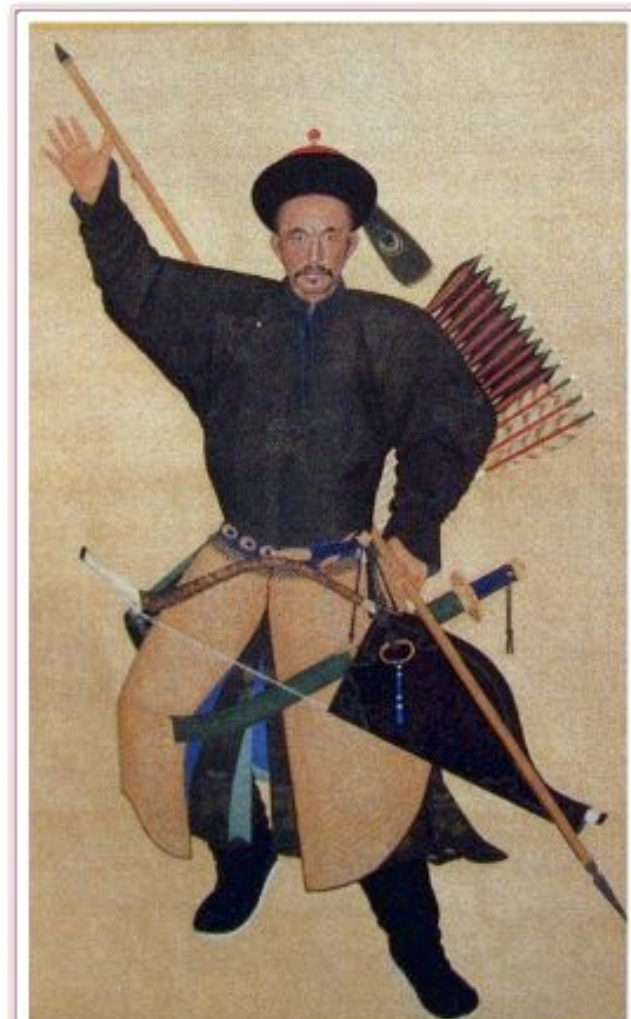
Армия династии Цин

Китайский солдат армии Цяньлуна, 1793 г.



Армия династии Цин

Офицер армии Цяньлуна. Художник Джузеппе Кастильоне



Миссия Джорджа Маккарти к императору Цяньлуну

Джордж Маккартни. Художник Л. Эббот, около 1795 г.



«заккрытие» Китая

Брикет прессованного чая сорта Пу Эр

Стр. 113-114



Китайский фарфор

Тарелка, 1760–1780 гг.



Искусство Китая знаменито своими изделиями из фарфора. Секреты изготовления фарфора выработывались на протяжении тысячелетий и передавались из поколения в поколение. В XVI–XVIII вв. фарфор стали богато расписывать и продавать во многие страны мира.

Китайский фарфор

Фарфоровая тарелка, период правления императора Канси, вторая половина XVII в.



Китайский фарфор

Фарфоровая чаша, династия Цин, XVII–XVIII вв.



Фарфоровые вазы эпохи Цин



Чаша с изображением играющих детей. Первая половина XVIII в.



Белый фарфор периода правления династии Цин



Гуанчжоу

Иностранные фактории в Гуанчжоу. Художник У. Дэниел, 1805–1810 гг.



Гуанчжоу

Район иностранных факторий в Гуанчжоу. Вид с моря на миссию США, 1825–1835 гг.



Физкультминутка!!!

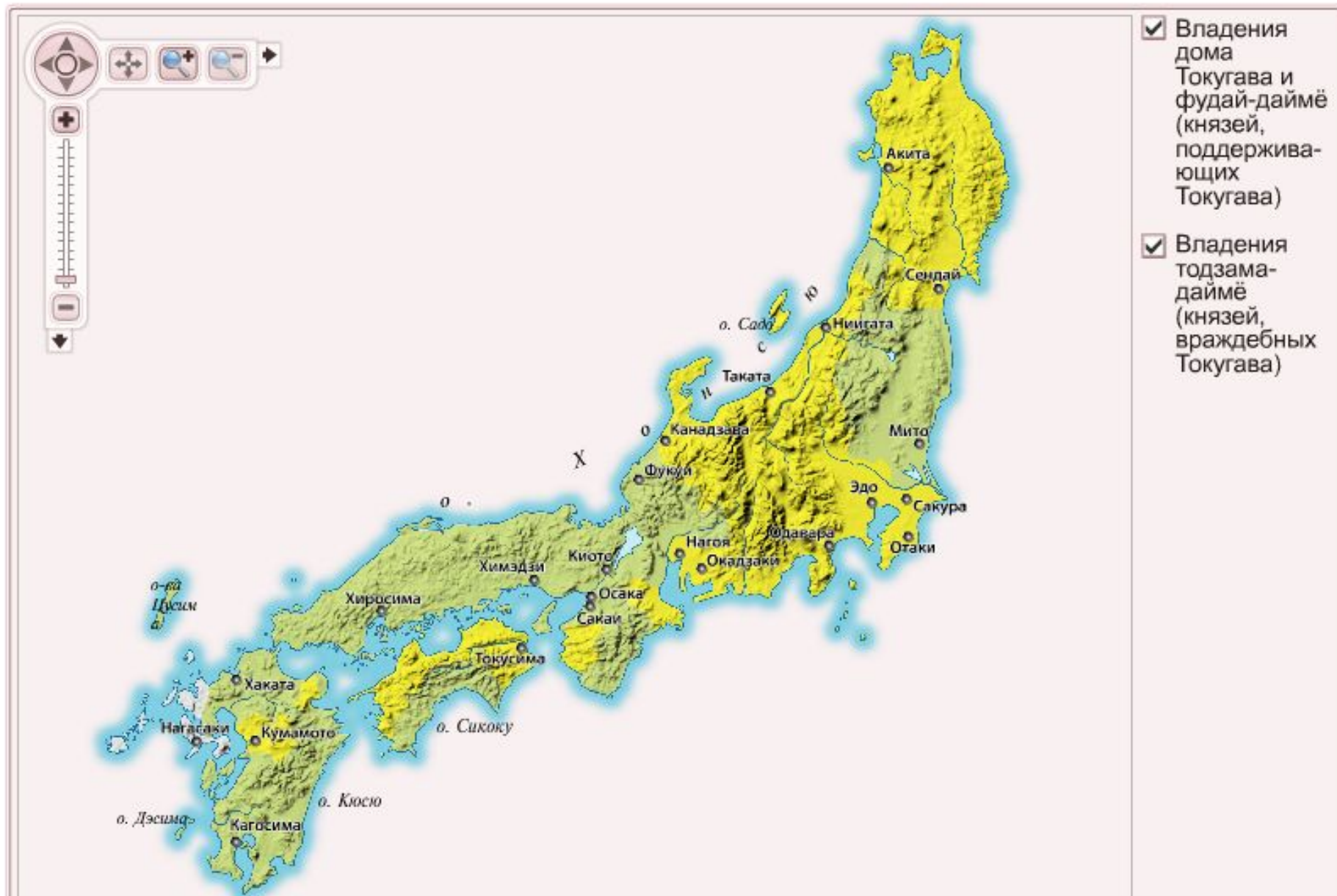
4. Япония в XVI-XVIII вв.

Портрет даймё, XVI в.



Даймё –
японские
феодалы-
землевлад
ельцы

Япония в XVI–XVII вв.



Франциск Ксаверий

Франциск Ксаверий (в центре) и его последователи в Японии. Памятник в городе Кагосима в Японии



Ода Нобунага

Портрет Ода Нобунага. Японский рисунок XVI в.



Доспех Ода Нобунага



Сёгун Токугава Иэясу. Японский рисунок



Замок Хидэёси в Осаке



Тоётоми Хидэёси в своём уникальном шлеме



Период добровольной изоляции Японии

Примерно с 1640 г., менее чем через 100 лет после прибытия первых европейцев, начался период добровольной изоляции (сакоку). Только нескольким голландским купцам было разрешено остаться в Дэсима в бухте Нагасаки, где их деятельность жёстко контролировалась. Китайские торговцы также прибывали в Нагасаки, пользуясь там несколько большей свободой, нежели голландцы. В остальном же Япония оставалась отрезанной от остального мира в политическом, экономическом и культурном отношениях вплоть до XIX в.