

КРИЗИС МОСКОВСКОЙ РУСИ

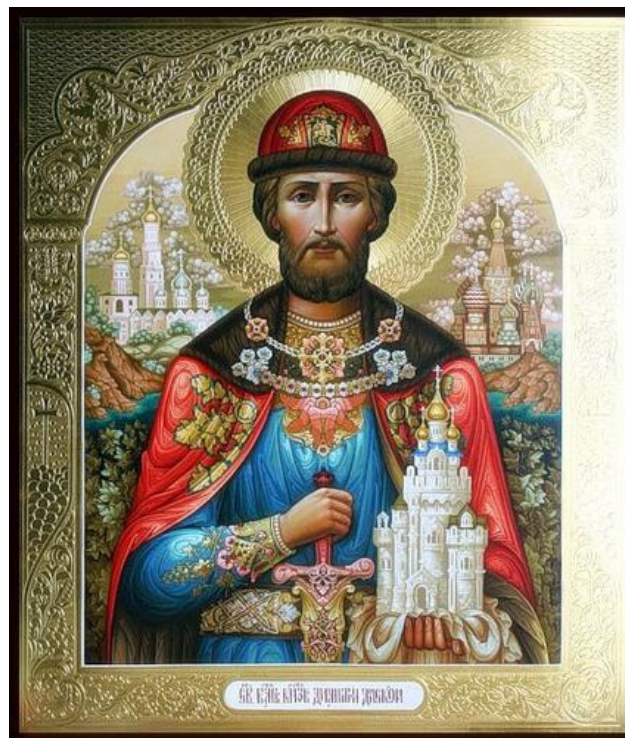
Составила: учитель истории Григорьева
Е.В. Гимназия 27 г.Барнаул Алтайский
край

**Домашнее задание: § 24, чтение, пересказ,
заполнить таблицу в тетради**

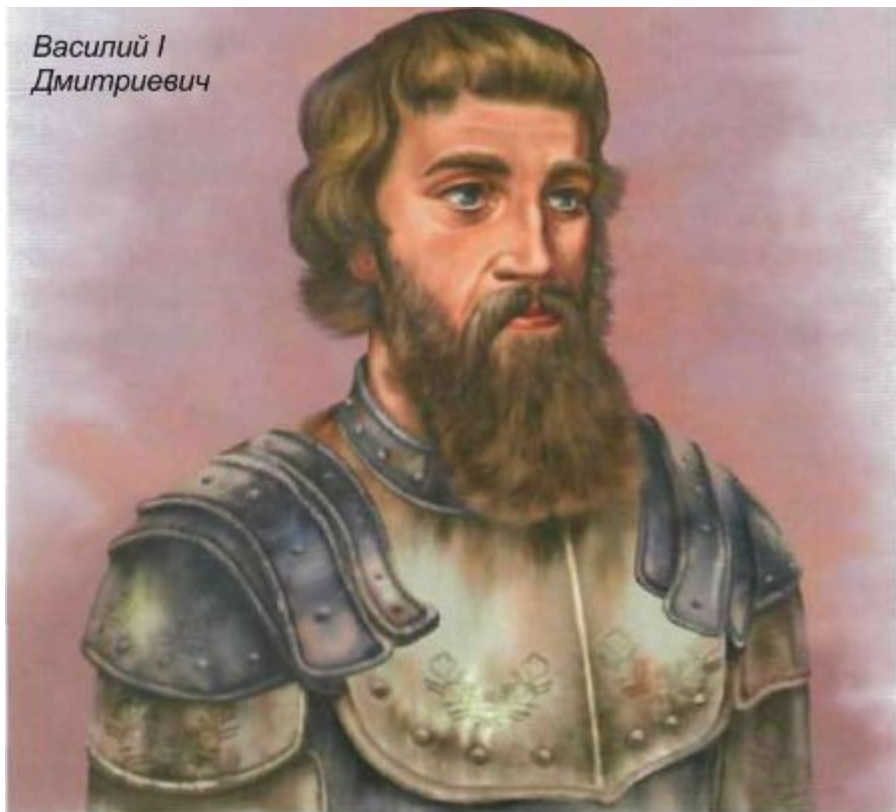
19 мая 1389 г. в Москве умер князь Дмитрий Иванович Донской



АРХАНГЕЛЬСКИЙ СОБОР



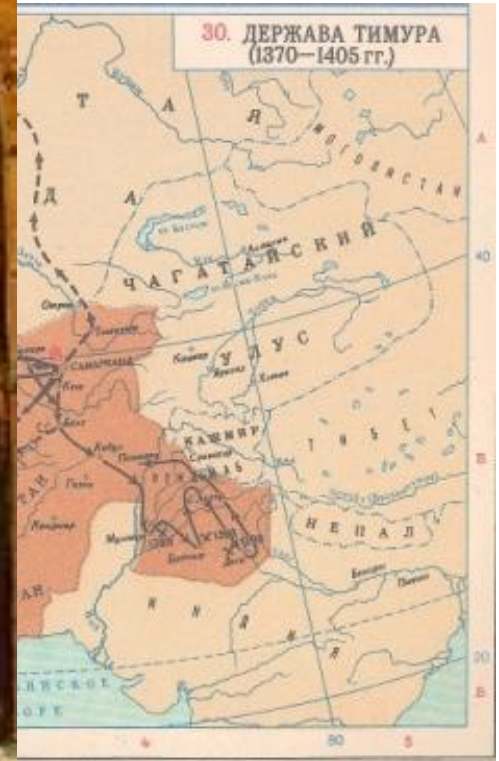
1389 – 1425 годы правления московского князя Василия I Дмитриевича



**Василий I и Софья
Витовтовна**

1395 год
за

Азиатский
(ан)



1399 г. – хан Едигей разбил литовцев на реке Ворскле.
1408 г. – вторжение Едигея на Русь, осада Москвы.



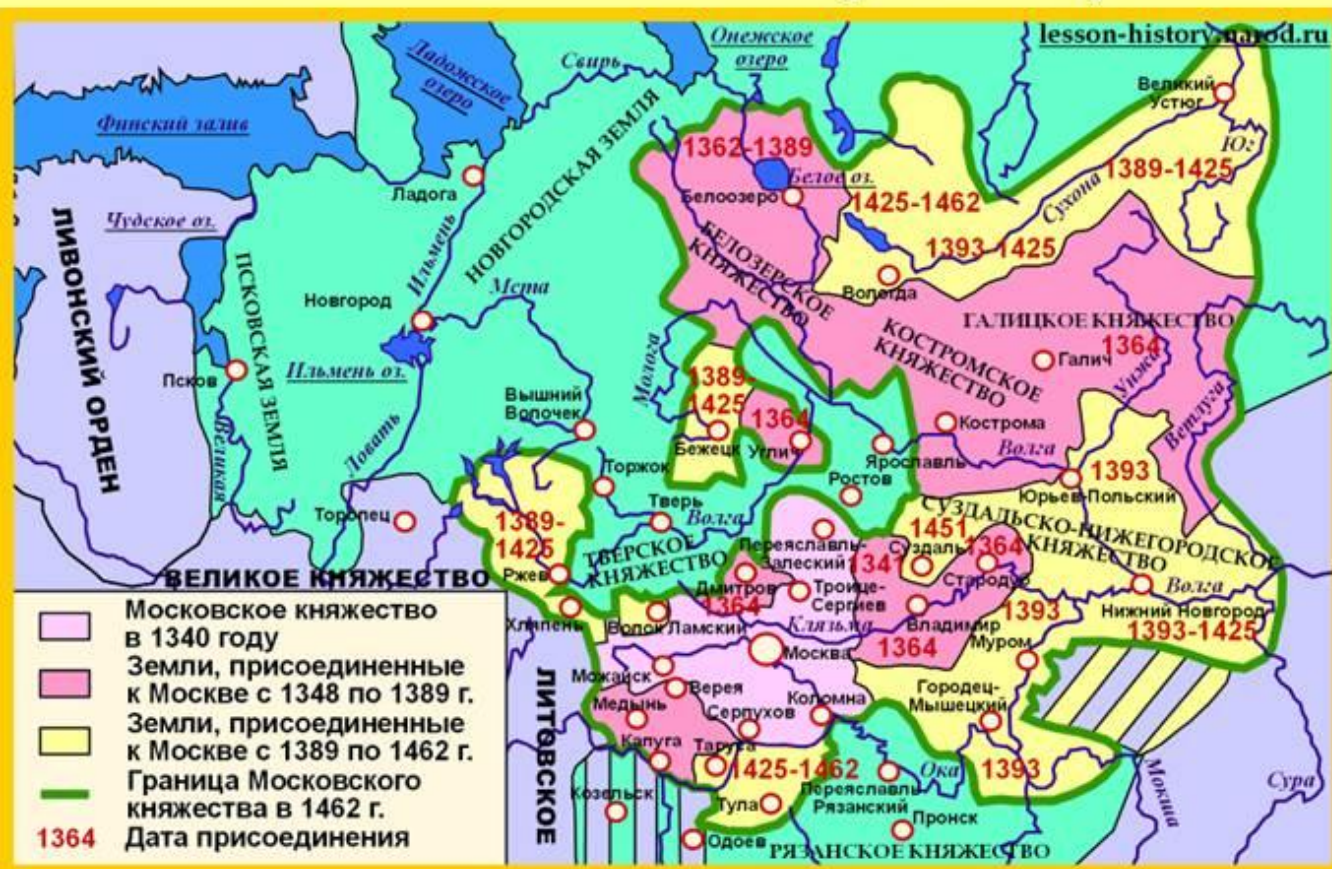
Владимир
Андреевич
Серпуховский



Эмир Идигей



Московская Русь при Василии I



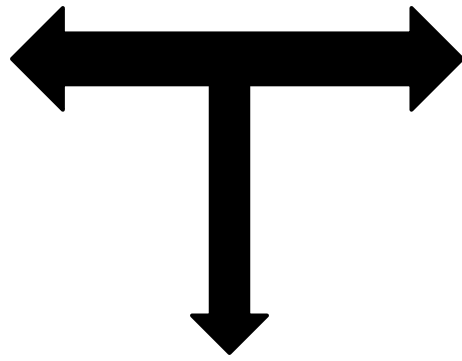
К началу княжения Василия I Москва была, бесспорно, сильнейшим княжеством Сев.-Восточной Руси.

В состав Московского княжества вошли белозерские, костромские, галицкие, углицкие, дмитровские земли, а также территории великого Владимирского княжения. Ни один князь Северо-Восточной Руси уже не оспаривал первенства Москвы.

1425 – 1462 годы правления московского князя Василия II Васильевича по прозвищу Темный



Юрий Дмитриевич
Галицкий – дядя Василия II



борьба за
МОСКОВСКИЙ
престол



1433 – 1453 годы феодальной междоусобной войны на Руси



Юрий Дмитриевич

Галицкий и Звенигородский
(1374 – 1434)

ДЕТИ

**Василий
Косой**

Звенигородский
(1421-1448)

**Дмитрий
Шемяка**

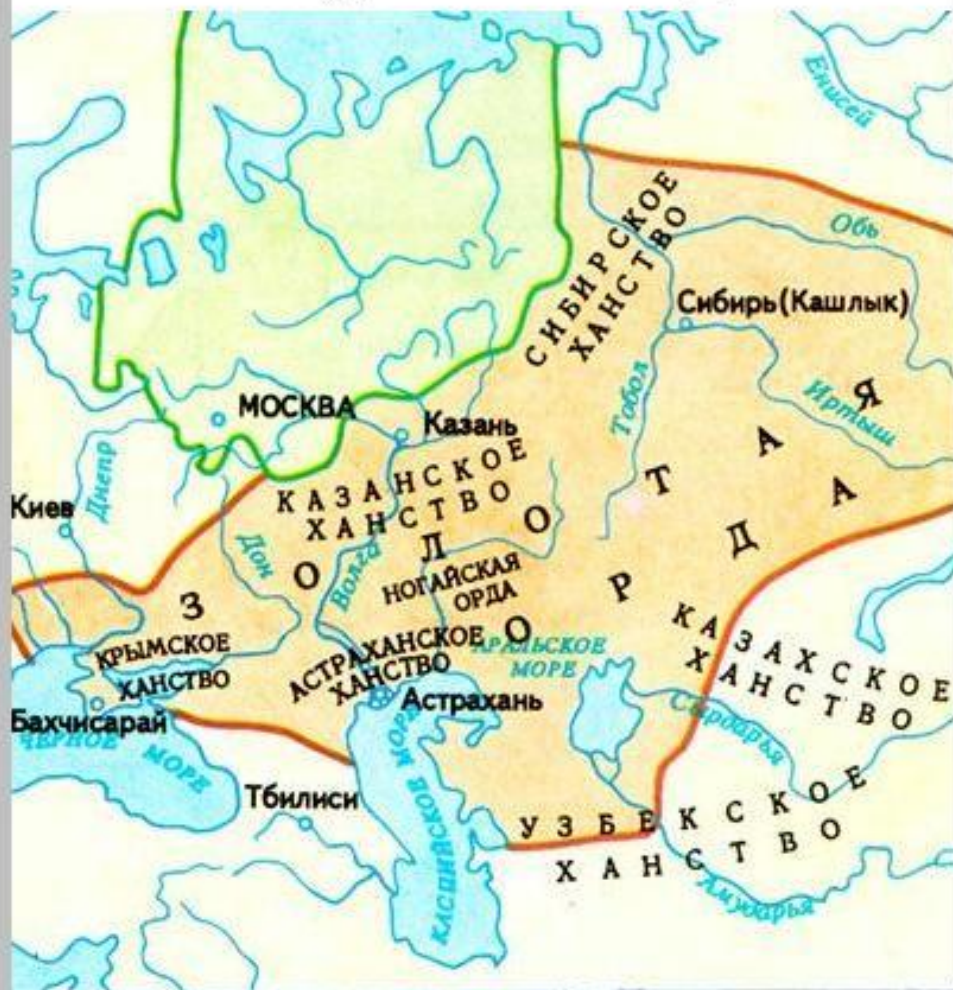
(1420-1453)

**Дмитрий
Красный**

(1421-1441)



РАСПАД ЗОЛОТОЙ ОРДЫ



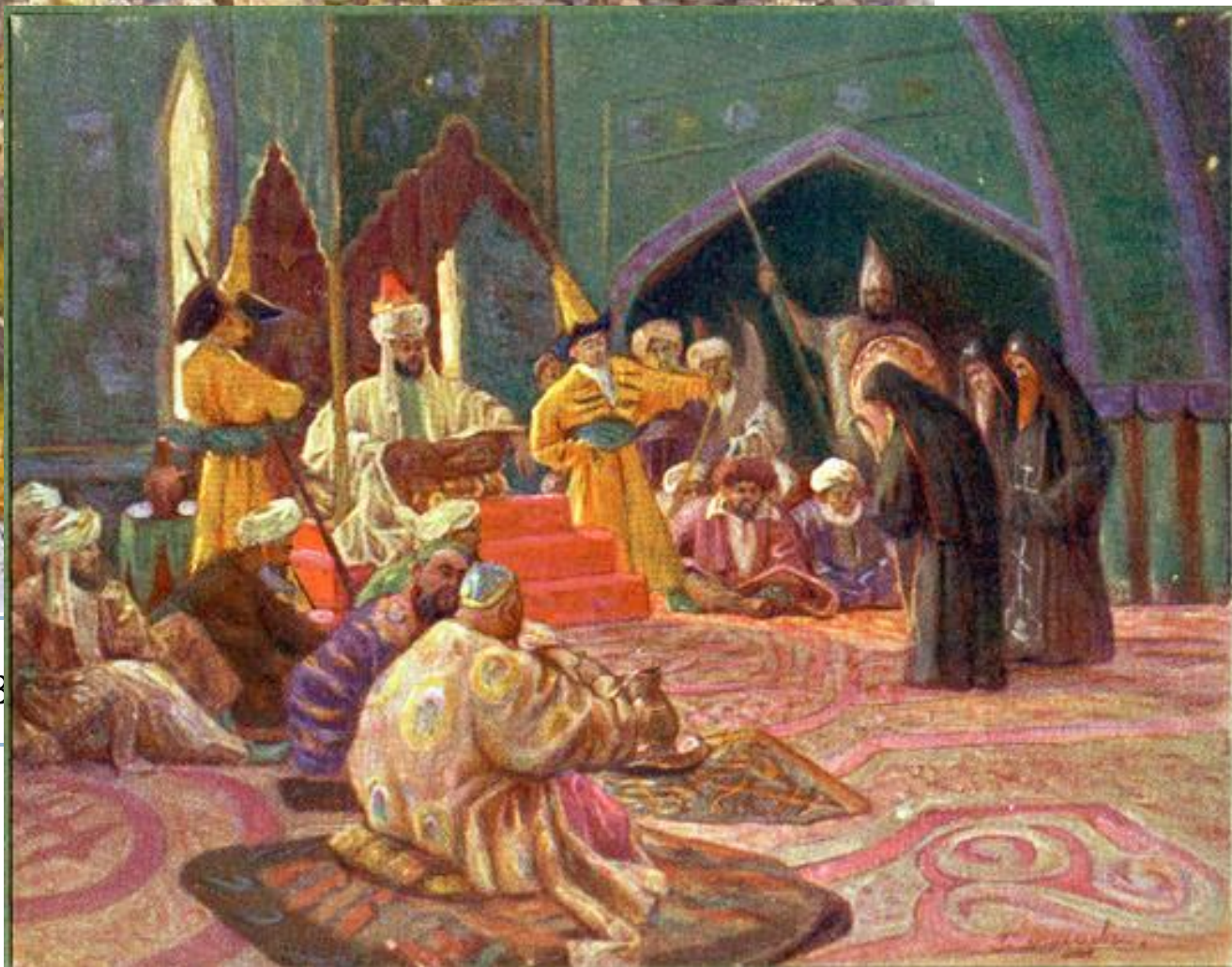
Территория Российского государства к 1505 г.



Приблизительная граница Золотой Орды до ее распада



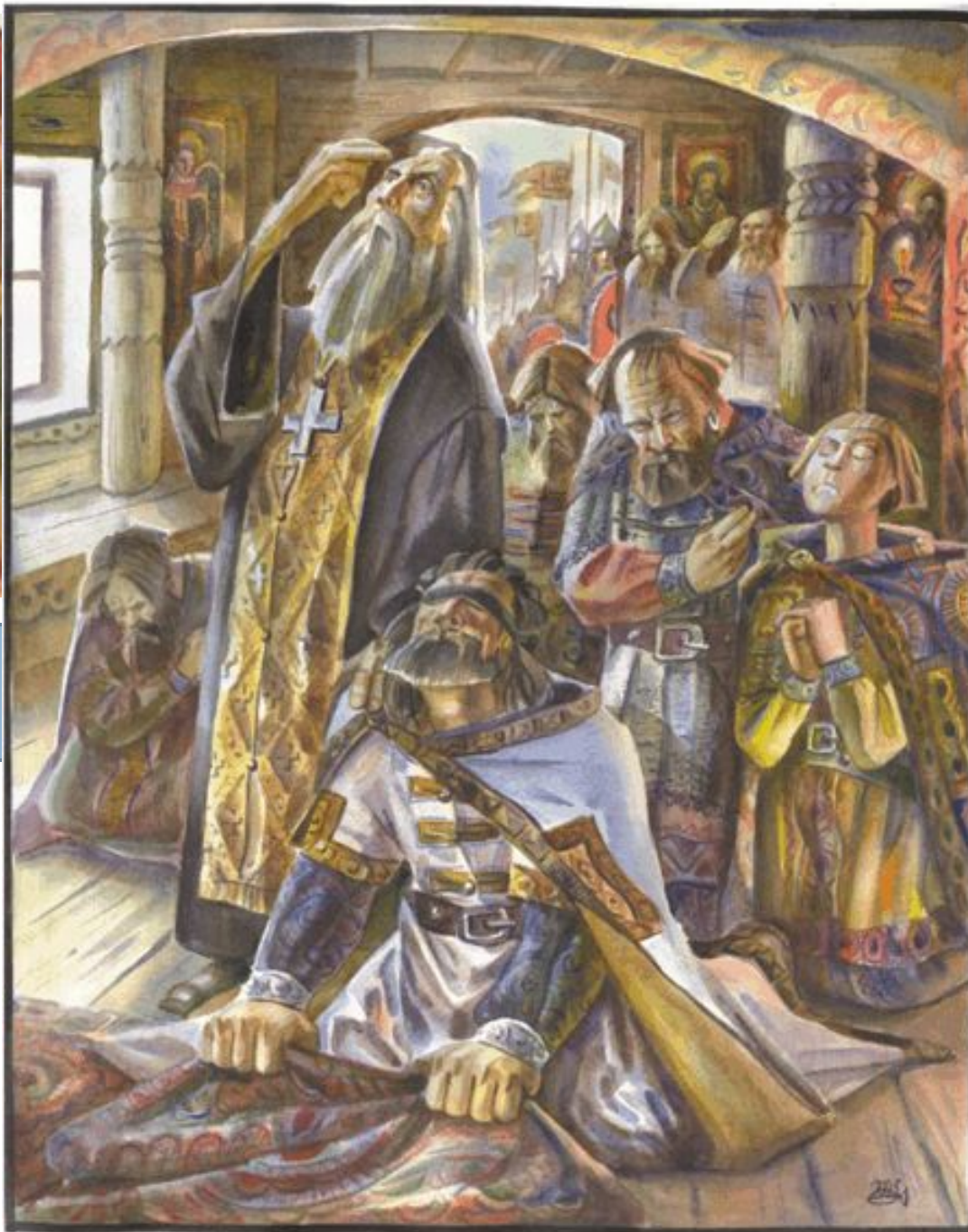
Улу-Мухамед – первый
Казанский хан



Каз



Дмитрий
Шемяка





1447 г. – Василий II
возвращается в Москву



Василий II Темный после своей победы

Ликвидация удельных княжеств
(Дмитровского, Галицкого, Можайского,
Серпуховско-Боровского и др.)

1456 г. – поход на Новгород.
Присоединение к Москве Вологды, Волоколамска
и других новгородских территорий

1448 г. – Русская православная церковь
стала автокефальной (независимой).
Митрополитом Московским и всея Руси
был избран Иона

1448 г. – своим соправителем назначил сына Ивана
(будущий Иван III Великий (1462-1505))

Задание: используя текст на стр. 171-173, заполнить таблицу «Распад Золотой Орды»

Название ханства	Время образования	Территория	Основные занятия	Столица	Имена известных ханов

Название ханства	Время образования	Территория	Основные занятия	Столица	Имена известных ханов
Крымское ханство	В 1420-е годы	Крымский полуостров и степи Северного Причерноморья	земледелие торговля ремесла	Бахчисарай	Давлет-Барди, Хаджи-Гирей

Образец
заполнения