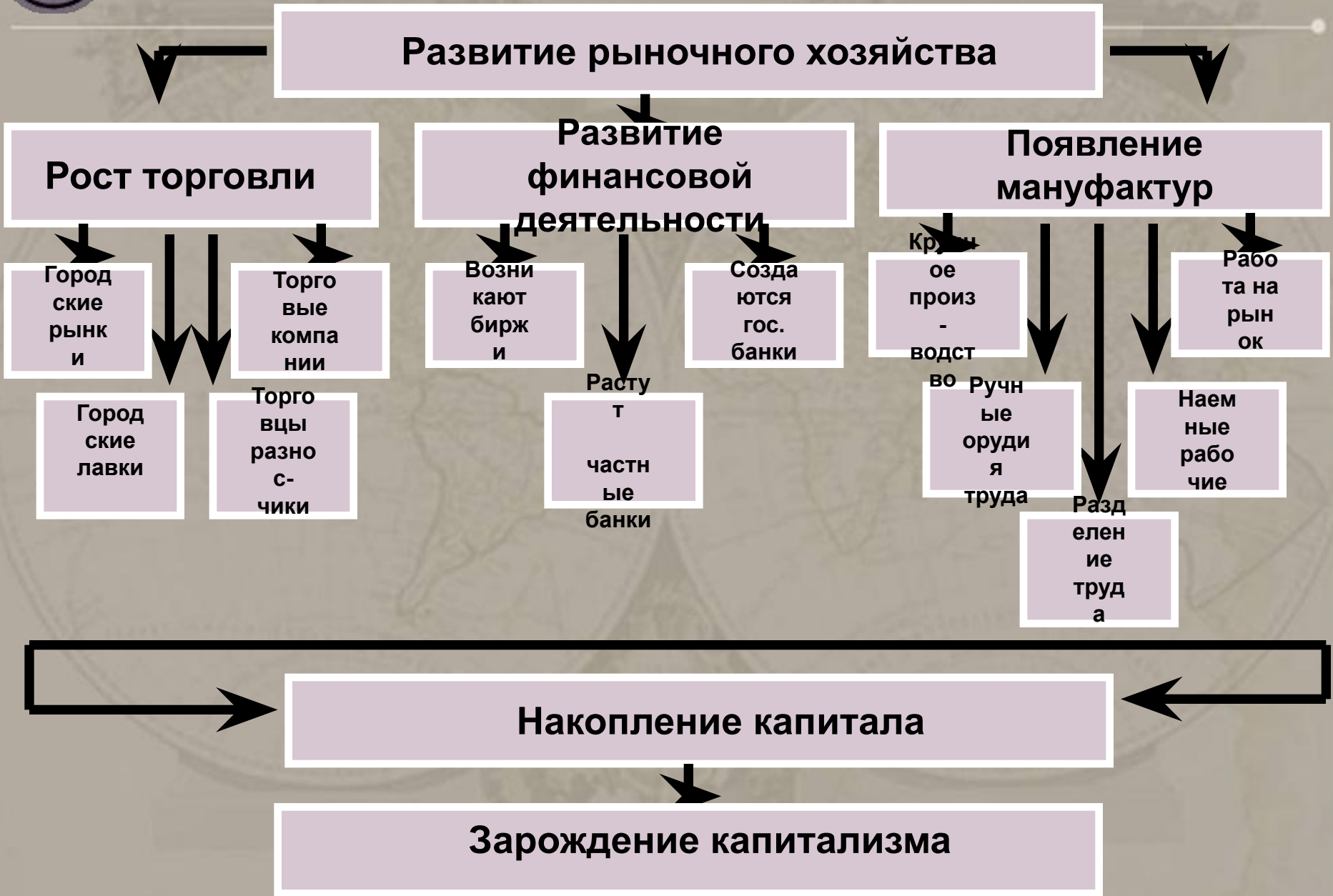




КАКОЕ ВЛИЯНИЕ НА РАЗВИТИЕ ТОРГОВЛИ ОКАЗЫВАЛИ БАНКИ И БИРЖИ?





РАССКАЖИТЕ, ЧЕМ БЫЛО ВЫЗВАНО ПОЯВЛЕНИЕ МАНУФАКТУР?

Рассеянная мануфактура

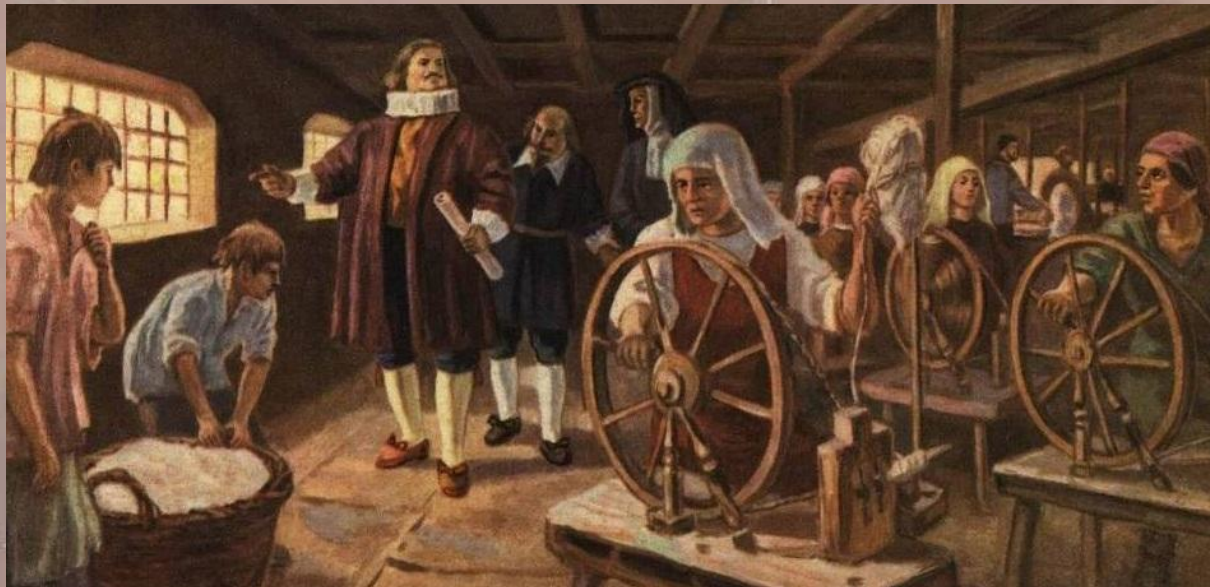


Централизованная мануфактура





**КАКОВЫ ОБЩИЕ
ЧЕРТЫ И РАЗЛИЧИЯ
МАНУФАКТУРНОГО
И РЕМЕСЛЕННОГО
ПРОИЗВОДСТВА?**





ЧТО ТАКОЕ КАПИТАЛИЗМ?



Амстердамский купец
(Рембрандт)

КАПИТАЛ –
средства, которые
вкладываются
в производство и приносят
прибыль

КАПИТАЛИЗМ –
общество, основанное на
частной
собственности и рыночном
хозяйстве

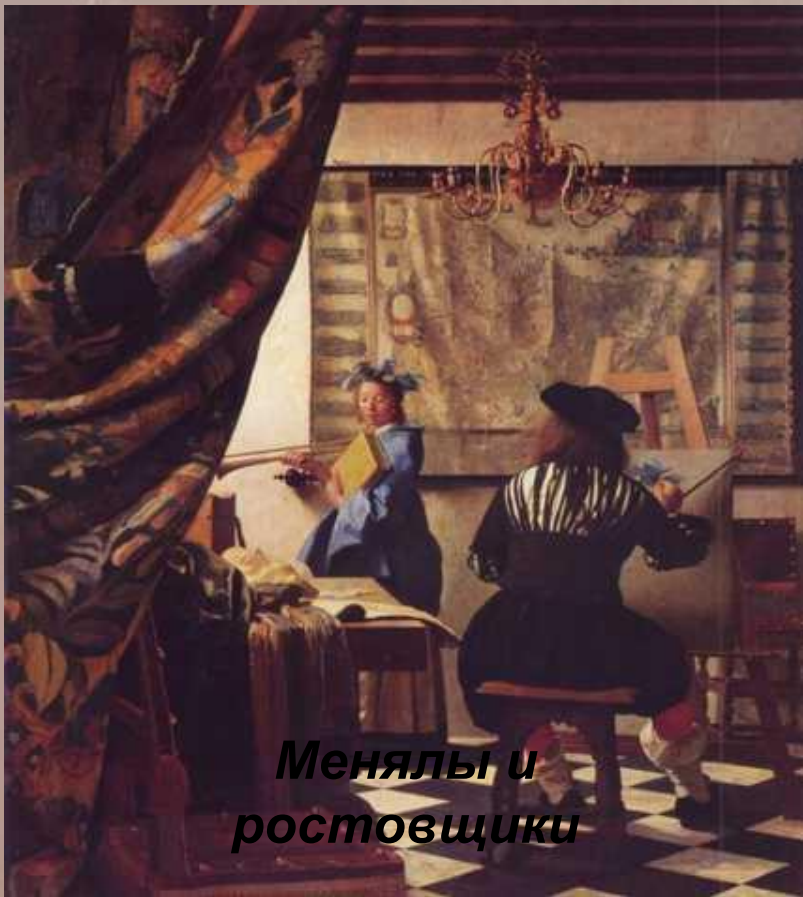


**Тема: «Европейское общество
в XVI-XVII веках»**

**Какие изменения произошли в
европейском обществе?**

МБОУ «Лицей №1» г. Воронежа
Учитель Макарова Татьяна Николаевна

Буржуазия нового времени



*Менялы и
ростовщики*

**Дома горожан
БУРЖУА
(КАПИТАЛИСТЫ) –
владельцы капитала**



Купцы

Амстердамский купец
(Рембрандт)

ману



Банкиры

Портрет Якоба Фуггера

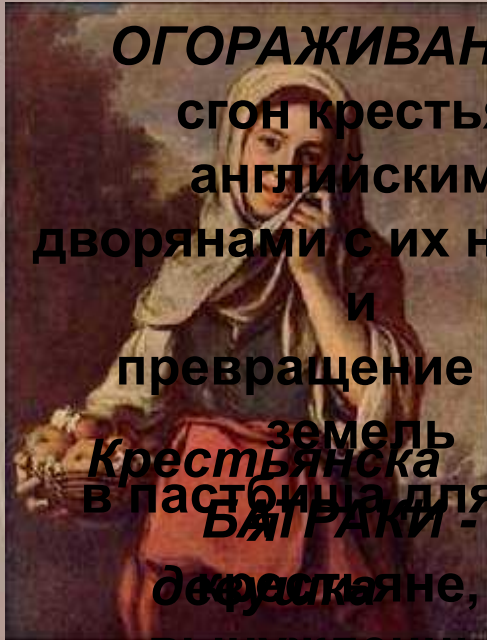
Крестьяне

ОГОРАЖИВАНИЕ –
сгон крестьян
английскими
дворянами с их наделов
и

превращение этих

земель
Крестьянская
в пастбища для овец
БАЙРАКИ –

дворяне,
вынужденные
наниматься на работу



Крестьянская семья



Пастух



Грузчики

Крестьяне

ФЕРМЕРЫ –
крестьяне, которые в
своем
хозяйстве использовали
усовершенствованные
орудия труда и труд
батраков



Ферма

Дворяне



Крупные
землевладельцы
—
аристократы

Новые дворяне



ДЖЕНТРИ –
дворяне, которые вели свое
хозяйство по-новому
(занимались
«огораживанием»,
продавали шерсть, мясо,
молочную продукцию и т.д.)



Наемные работники



**люди, которые не имели
никакой
собственности и получали за
свой
труд заработную плату**



Бродяги и нищие



«КРОВАВЫЕ ЗАКОНЫ» –
законы, изданные в XVI веке
в Англии и направленные
против
бродяг и нищих

