

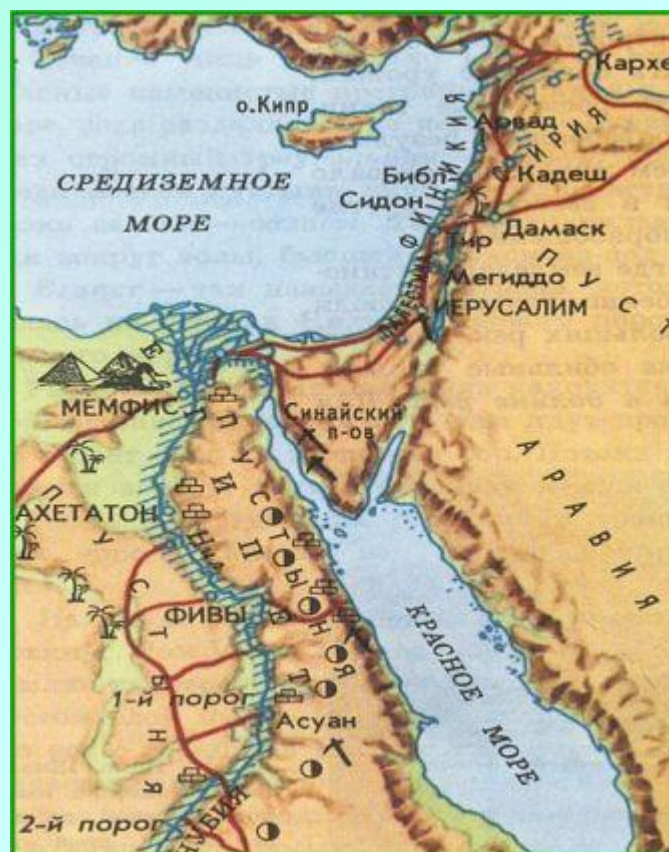
# Государство на берегах Нила



# План

1. Географическое положение и природные особенности Древнего Египта.
2. Основные занятия египтян.
3. Объединение Египта.
4. Мемфис – столица Египетского царства.

# 1. Географическое положение и природные особенности Древнего Египта.



# 1. Географическое положение и природные особенности Древнего Египта.



**Огромная, каменистая пустыня покрывает северо-восточную Африку. Климат здесь сухой и жаркий, дожди бывают очень редко.**

# 1. Географическое положение и природные особенности Древнего Египта.



Жизнь развивается в этих краях благодаря  
реке **Нил**.

# 1. Географическое положение и природные особенности Древнего Египта.



**Дельта** – низменность, где Нил делится на рукава

# 1. Географическое положение и природные особенности Древнего Египта.



**Пороги** – опасные каменистые преграды на  
Ниле

# 1. Географическое положение и природные особенности Древнего Египта.



**Египет** – страна, расположенная в северо-восточной Африке по берегам реки Нил и в его дельте от первого порога до Средиземного моря



# 1. Географическое положение и природные особенности Древнего Египта.

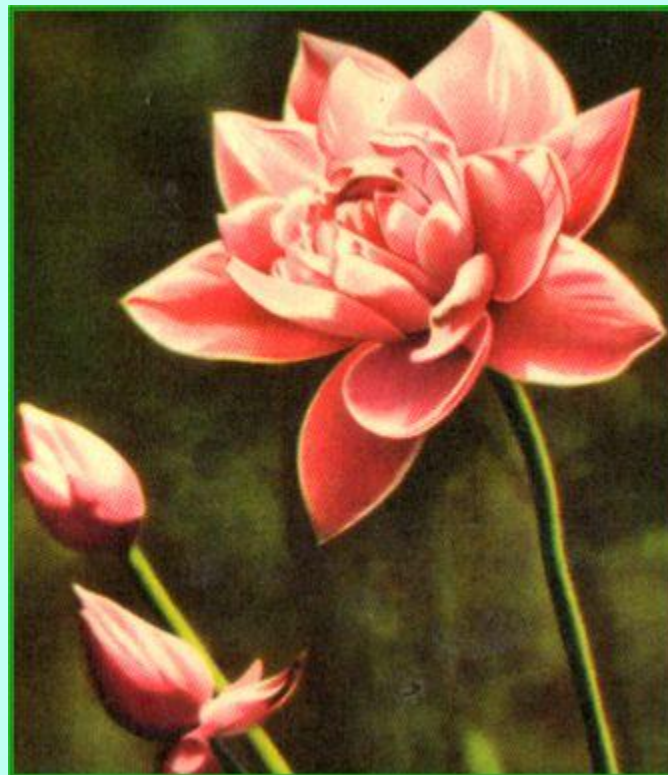


**Финиковые пальмы**

# 1. Географическое положение и природные особенности Древнего Египта.



**Папирус**



**Лотос**

# 1. Географическое положение и природные особенности Древнего Египта.



# 1. Географическое положение и природные особенности Древнего Египта.



**Оазис** – островок зелени в пустыне

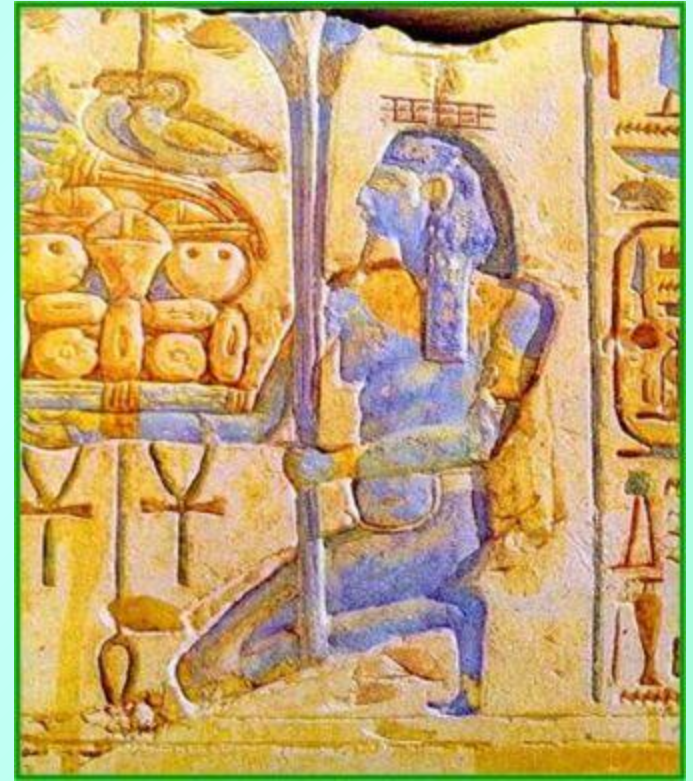
# 1. Географическое положение и природные особенности Древнего Египта.



Каждый год в июле начинался **разлив** Нила.<sup>13</sup>

*Как вы считаете, какова причина разливов Нила?*

# 1. Географическое положение и природные особенности Древнего Египта.



**Хапи**

# 1. Географическое положение и природные особенности Древнего Египта.

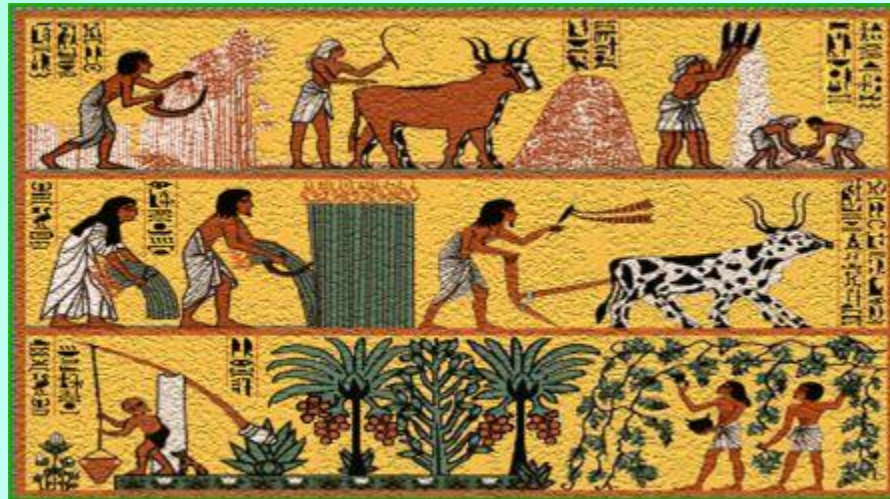


**Ил** – частицы полусгнивших растений и красноватых горных пород



*Каковы были основные занятия египтян?*

## 2. Основные занятия египтян.



**Земледелие и скотоводство – главные занятия египтян**

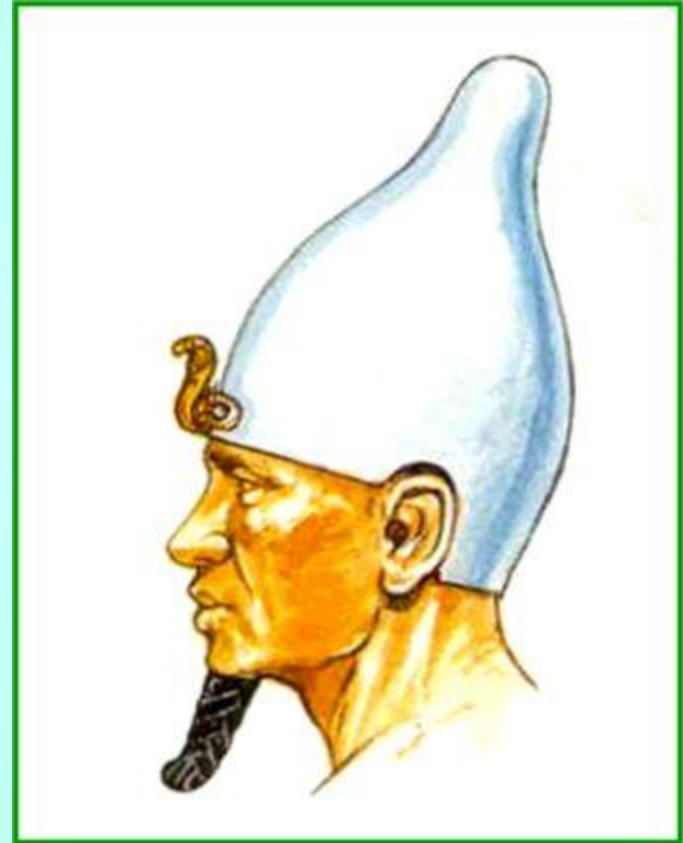
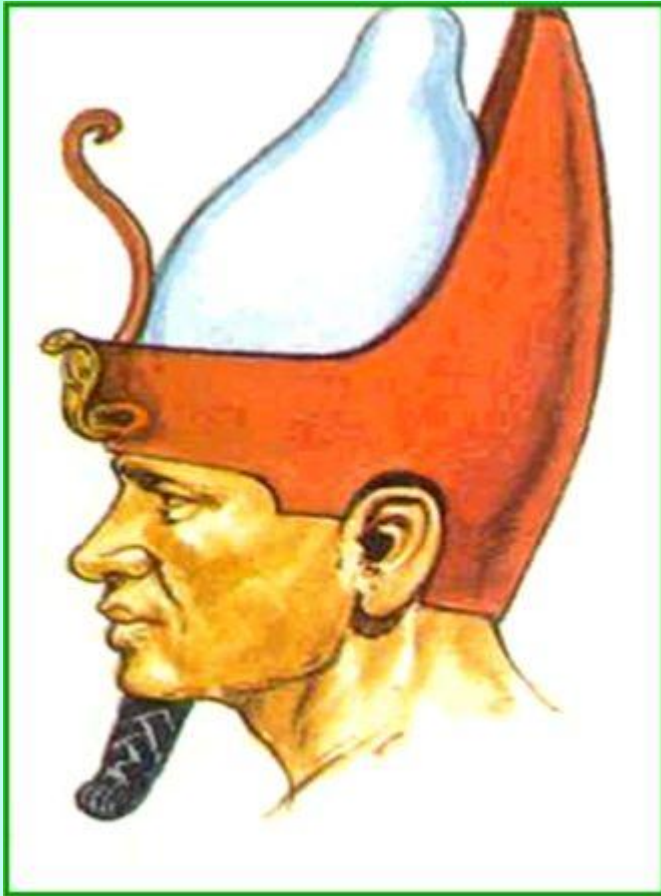
***Прочитайте пункт учебника  
«Объединение Египта»,  
ответьте на вопросы:***

- На какие два царства делился Египет в древности?
- Когда образовалось единое государство?
- Как назывался правитель объединённого государства?
- Какой город являлся столицей объединённого Египта?

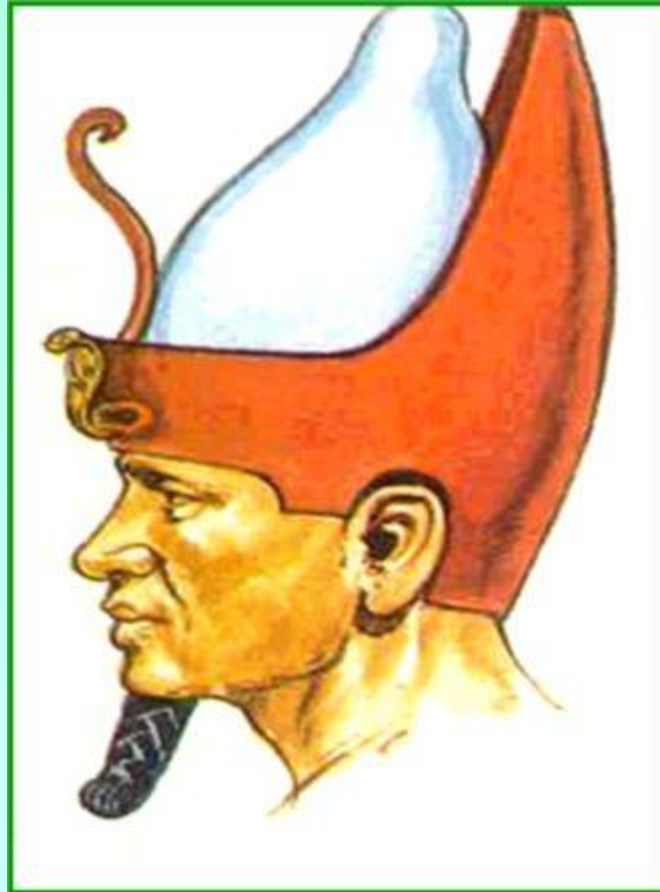
### 3.Объединение Египта.



### 3.Объединение Египта.

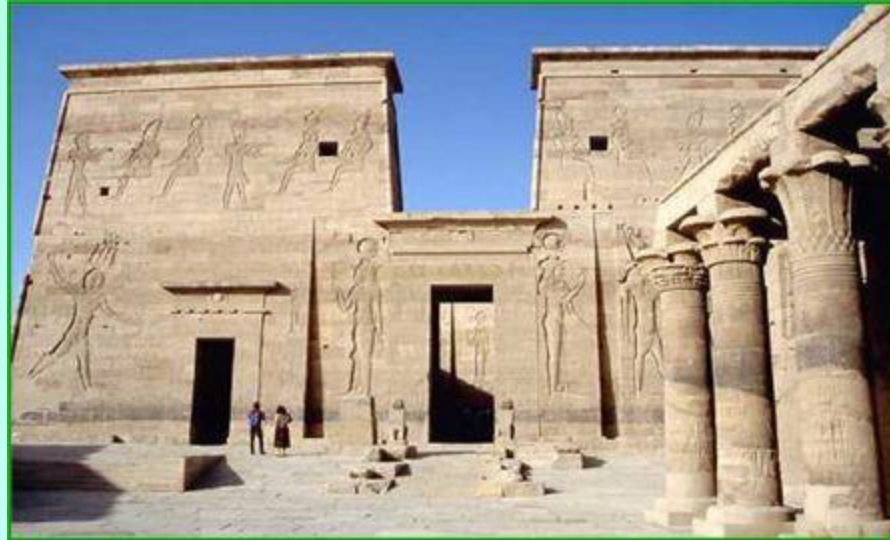


### 3.Объединение Египта.



**Фараон** – правитель Египта

## 4. Мемфис – столица Египетского царства.



*Храм Исиды в Мемфисе*

**Мемфис** – столица Египетского государства

*Запиши и запомни!*

- **Пять с половиной тысяч лет назад зародилась древнеегипетская цивилизация**





## Прочитайте предложения, вставляя пропущенные слова

- Египет расположен в северо - восточной \_\_\_\_\_.
- В долине реки Нил рос высокий тростник \_\_\_\_\_.
- Течение Нила встречало на своём пути опасные каменные преграды - \_\_\_\_\_.
- Впадая в \_\_\_\_\_ море, Нил разделяется на несколько рукавов, образующих огромный треугольник- \_\_\_\_\_.
- Вдали от Нила среди песков пустыни изредка встречались островки зелени - \_\_\_\_\_.
- В июле начинался \_\_\_\_\_ Нила, после которого на полях оставался плодородный \_\_\_\_\_.
- Главными занятиями египтян были \_\_\_\_\_ и \_\_\_\_\_.
- Правил Египтом \_\_\_\_\_.
- Столица Древнего Египта называлась \_\_\_\_\_.

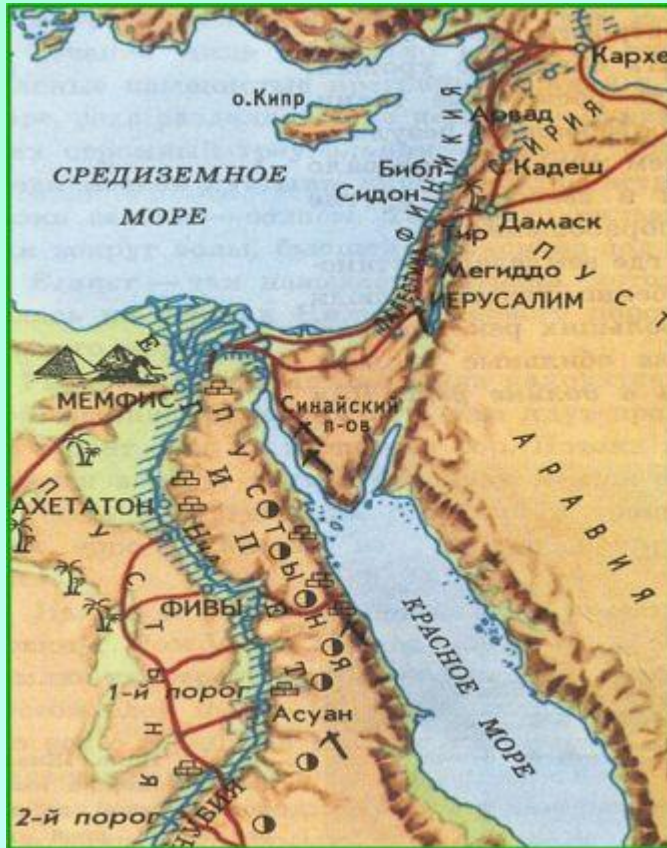


- 1) Каким был бы Египет, если бы Нил никогда не разливался?



- 2) Древние египтяне называли свою страну «Та-Камет» - «Чёрная земля». Почему? Как вы думаете, что они называли «Красной землёй»?





**Покажите на карте:**

- дельту Нила
- пороги
- оазисы
- столицу Египта