

Акварель из свадебного альбома Алекс 1869



Азеф Евно Фишелевич (1869-1918)



Александр 3 с женой и детьми



Александр 3 перед охотой



Алексей



Анна Вырубова в санитарном поезде



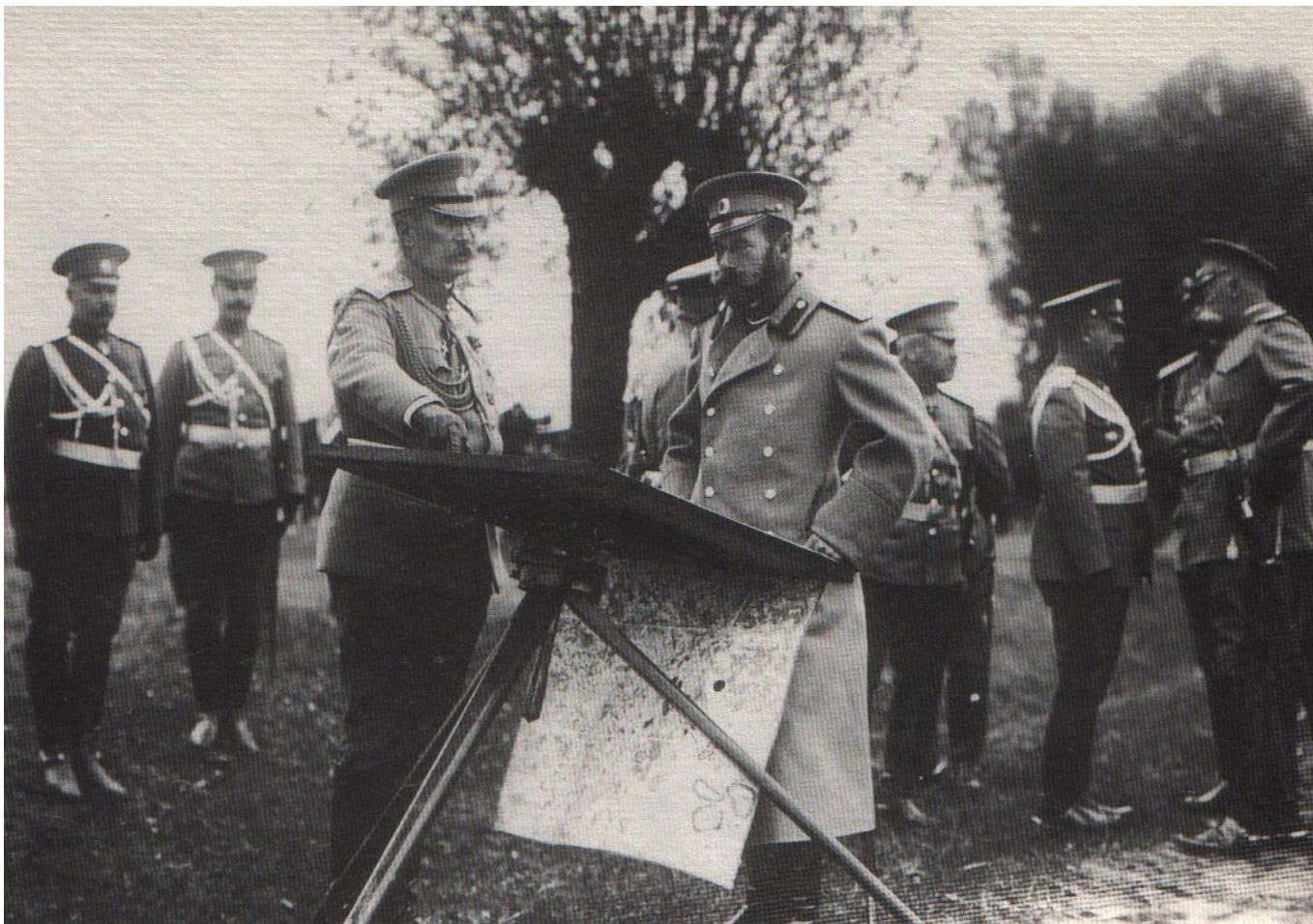
В гостях у родственников в Дании 1893



В дни половки. Гессенские принцессы.



В Красном селе.



В окрестностях Могилёва 1916



Великая Княжна Анастасия



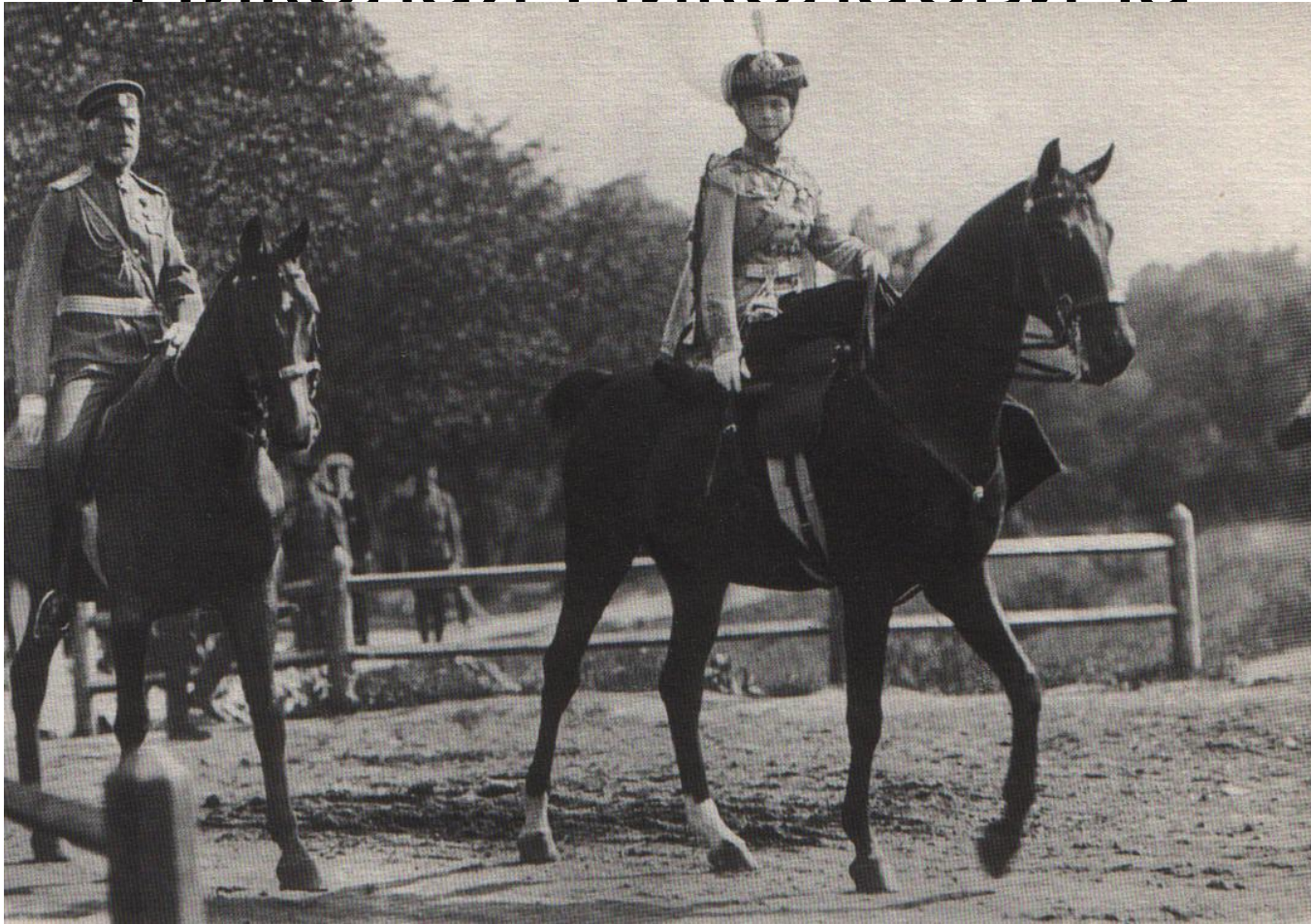
Великий Князь Михаил Александрович(1878-1918)



Великий князь Сергей Александрович(1857-1905)



Великая княжна Ольга Николаевна в сопровождении Николая Николаевича



Великий князь Дмитрий Павлович (1891-1942)



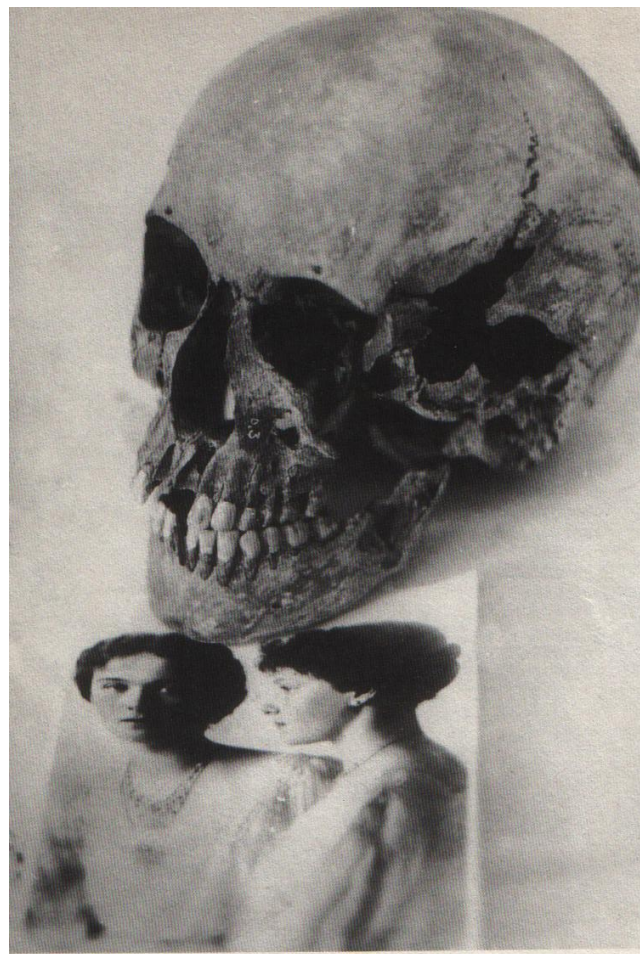
Великий князь Константин Константинович в своей пьесе Царь Иудейск



Великий князь Николай Николаевич(1856-1929)



Великая княжна Ольга



Великий князь Сергей
Александрович с женой
Елизаветой Фёдоровной 18



Великие княжны



Великие княжны после игры в лаун-теннис 1915



Верховный Главнокомандующий. Слева- генерал –майор Пустовойте



Вожди Красного Урала



Генерал Алексей Алексеевич Брусилов (1853-1926)



Генерал Михаил Васильевич Алексеев (1857-1918)



Господин полковник под арестом. Царское Село 1917



Государь с наследником отбывают из Новоспасского монастыря



Граф Илларион Иванович Воронцов-Дашков



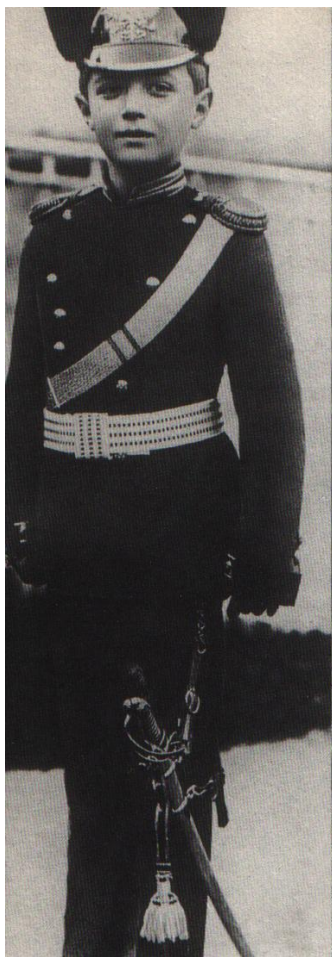
Григорий Распутин.



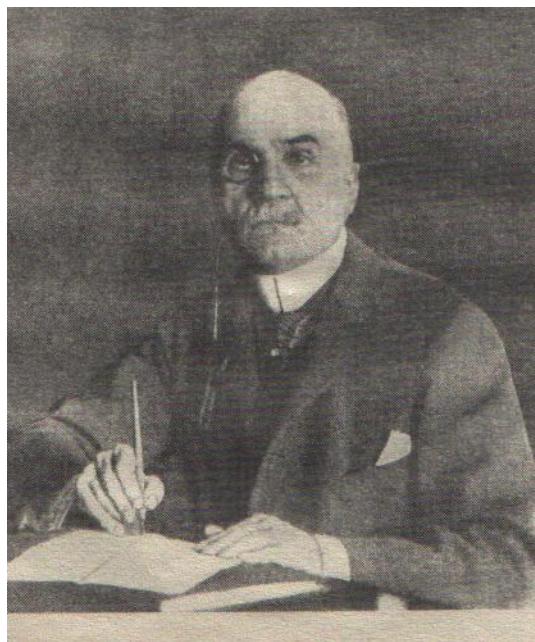
Грозный дядя. Вел.кн. Николай Николаевич.



Детство. Солдат своего полка.



Джордж Бьюкенен.



Дмитрий Богров, убийца Столыпин.



Долгожданный наследник. С цесаревичем 1905.



За пилкой дров. Николай и П. Жильяр.



Зимние игры. Александр 3 с семьёй во дворе Аничкова дворца.



Игра в войну 1909.



Император Николай 2 (рисунок работы В.А.Серова.)



Императрица Александра Фёдоровна.



Ипатьевский дом.



Ирина Юсупова.



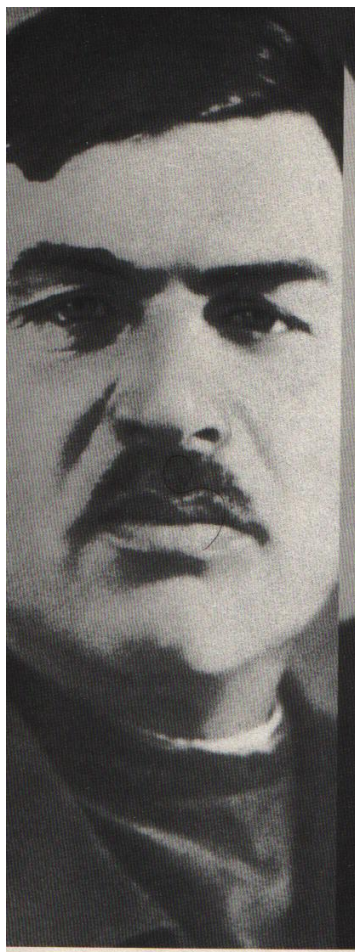
Исторические балы в Зимнем дворце 1903.



Князь Георгий Евгеньевич Львов.



Комендант Ипатьевского дома Яков Юровский.



Комиссар Пётр Ермаков.



