

Воронежский край в период образования и укрепления Российского государства

Тема 4.

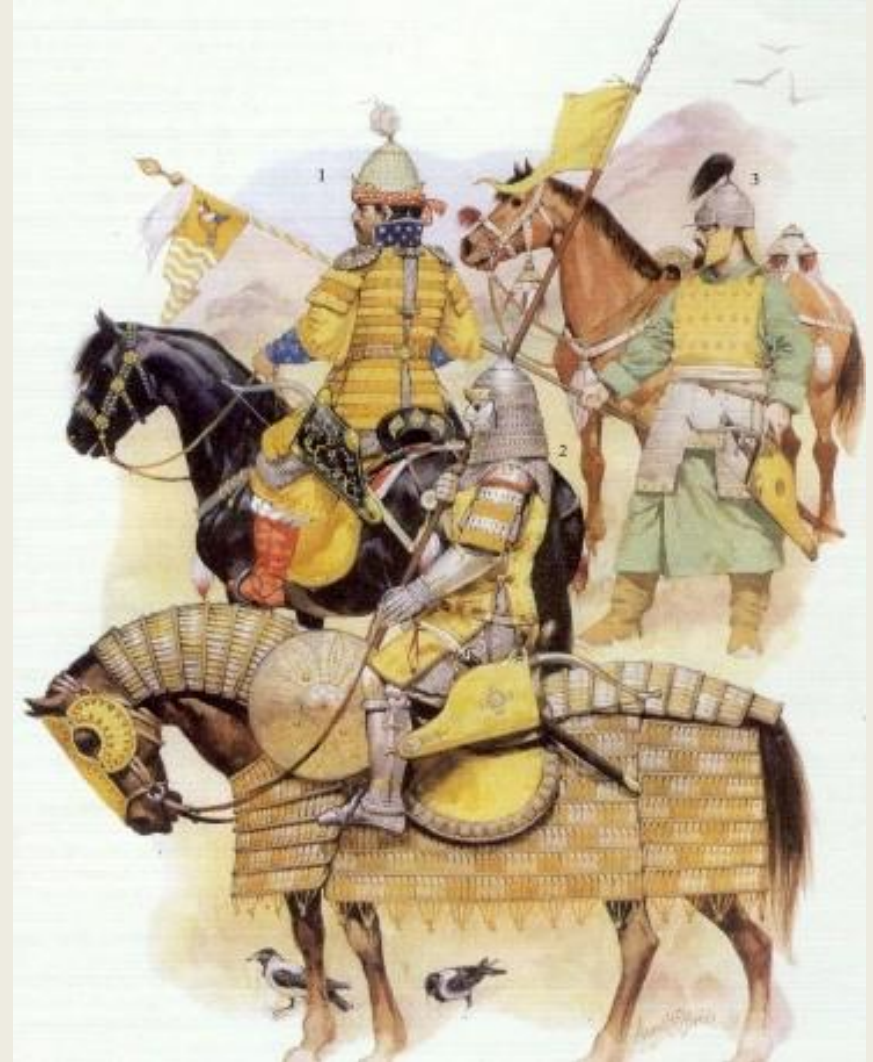
Гордиенко И.Г МКОУ
СОШ № 9 г.Россоши

1. Перечислите основные спорные вопросы в истории Воронежского края периода Древнерусского государств.
2. Каковы были основные занятия населения края в период Древнерусского государств.
3. С какими событиями связаны эти даты:

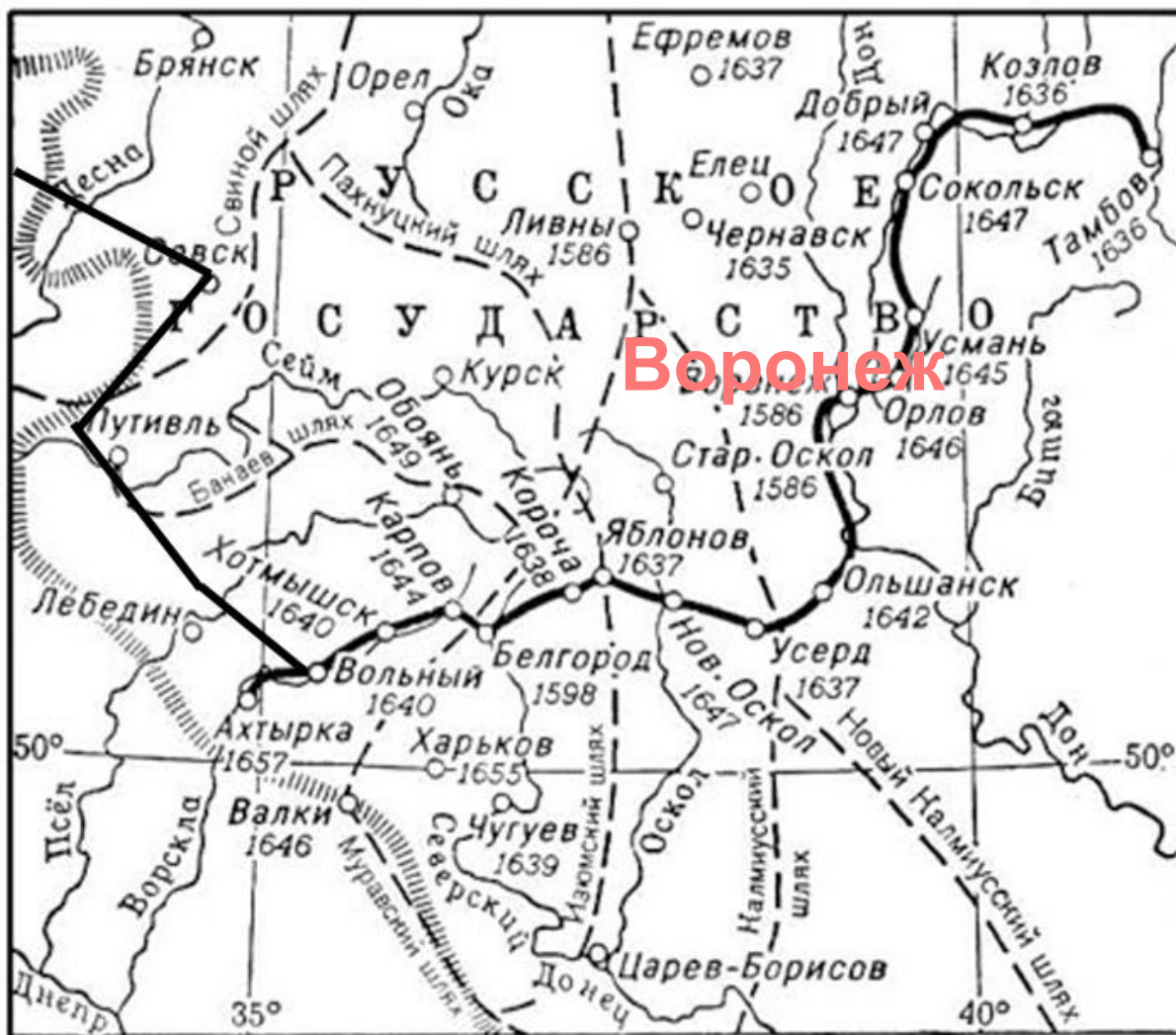
| | |
|-----------|-----------|
| 1 вариант | 2 вариант |
| 1177 г. | 1237 г. |
4. В каких исторических источниках содержится упоминание о Воронежском крае?



Ногайские татары



Татары- конники



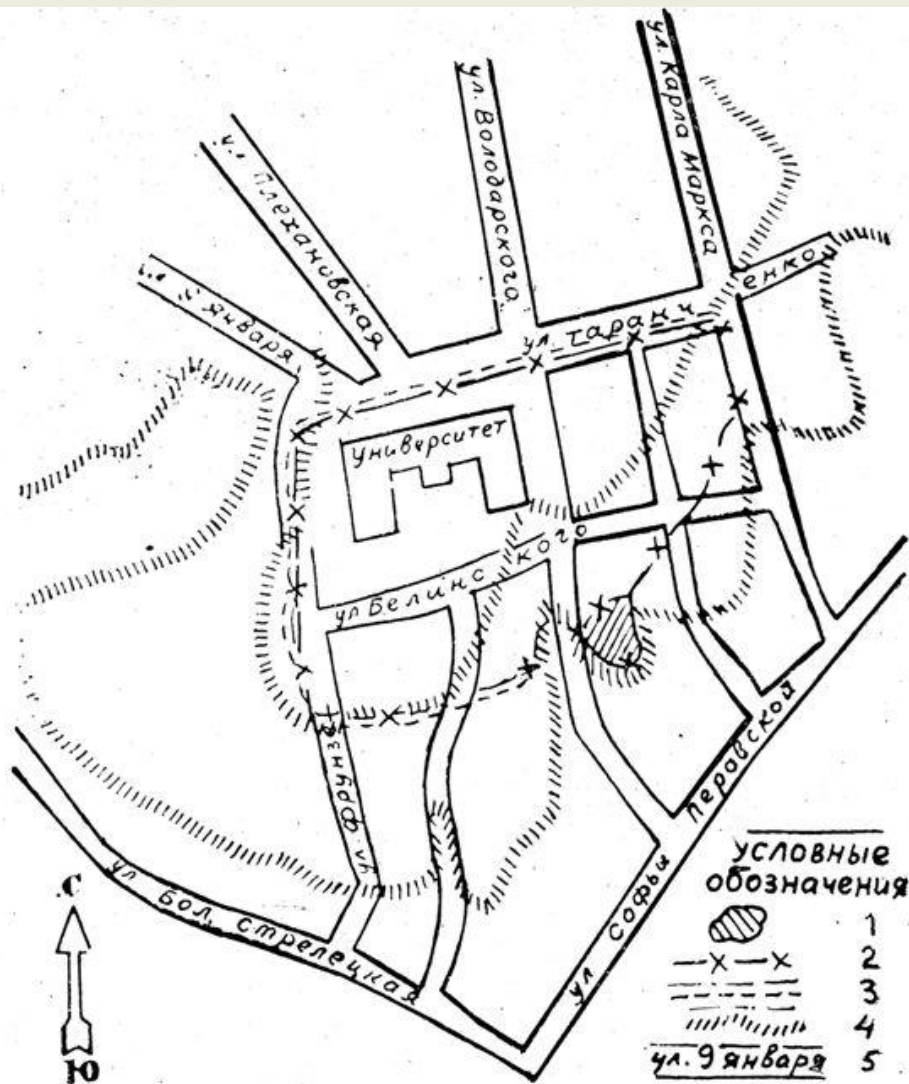
(1635—1658
гг.)

800-
километровая
укрепленная
линия —
Белгородская
черта

БЕЛГОРОДСКАЯ ЧЕРТА в 17 в.

100 0 100 км

————— Белгородская черта
 1640 Годы основания городов
 - - - - - Татарские шляхи
 ||| Границы Русского государства в 1648 г.



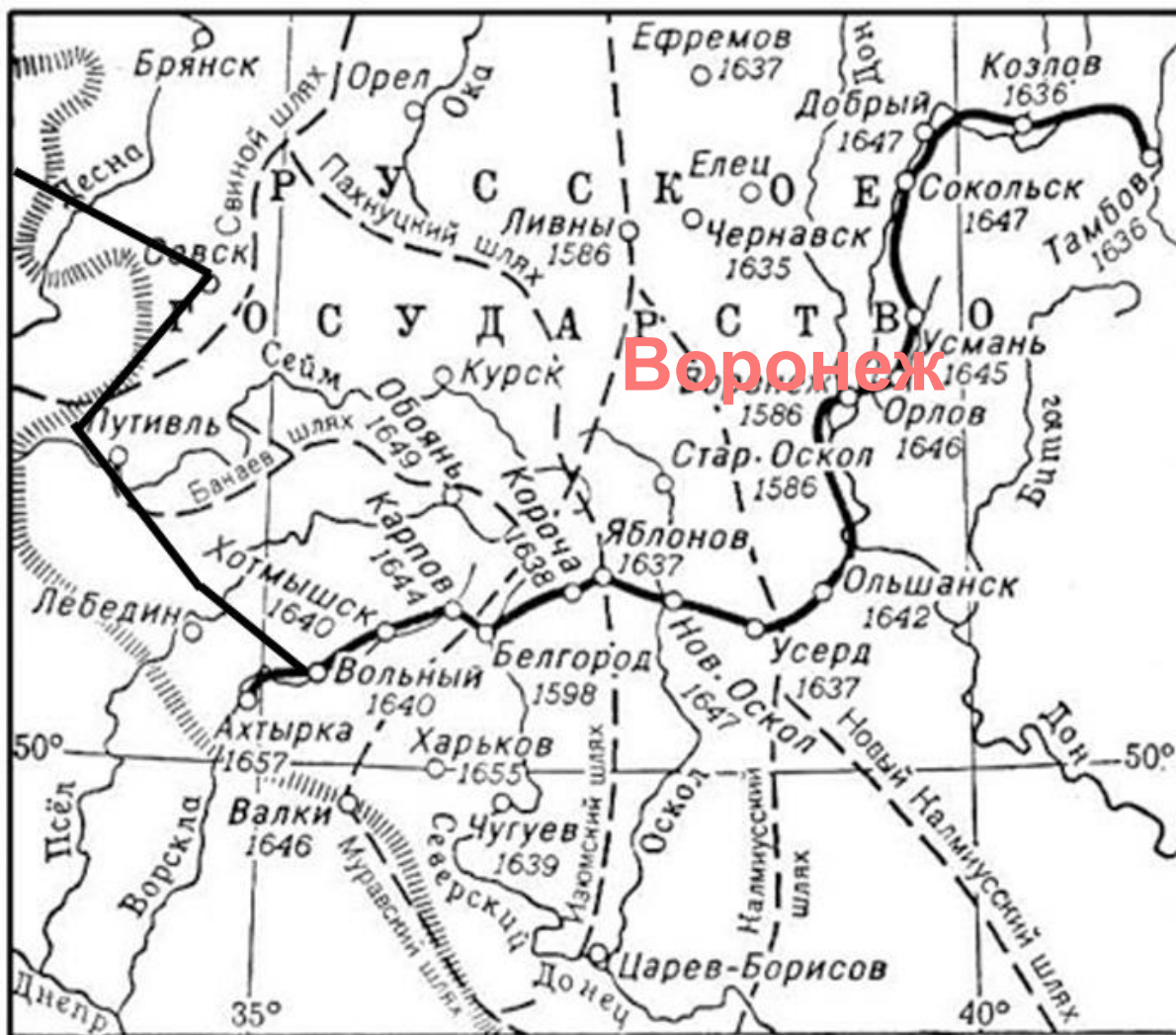
Где находился Воронеж в XVI—XVII веках?
 Условные обозначения: 1 — территория, обнесенная крепостной стеной в XVI веке
 2 — городские стены и башни в XVII веке, 3 — ров, 4 — крутые склоны, 5 — современные улицы.

Он русской родиной твоей
 Для ратных подвигов основан.
 Глядятся в степь кресты церквей
 И стены вала крепостного.
 И видно башенным: вдали
 Равнина пиками покрыта,
 Там кони топчут ковыли
 Мелькают гривы и копыта.
 Зовут на стены горожан
 Удары бранного набата.
 И лязг мечей, и кровь из ран,
 И громом битвы степь объята.
 На правом берегу крутом
 Донского древнего притока
 Твой город встал Руси щитом
 Пред кочевой ордой Востока.

Константин Гусев



Семен Федорович Сабуров – первый
воронежский воевода

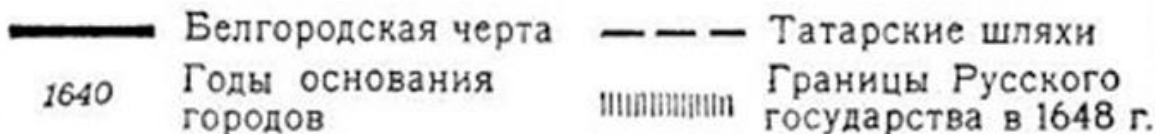
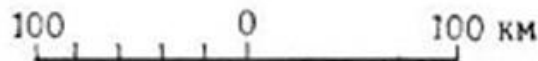


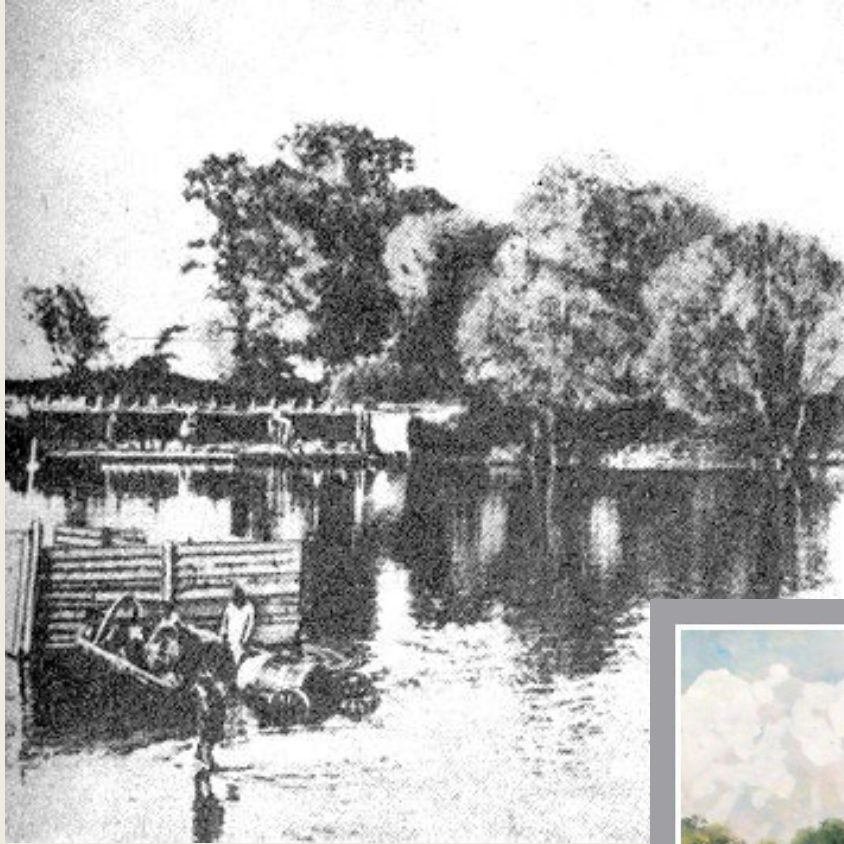
(1635—1658
гг.)

800-
километровая
укрепленная
линия —
Белгородская
черта

7 крепостей в
пределах
Воронежской
области

БЕЛГОРОДСКАЯ ЧЕРТА в 17 в.





Река Воронеж

Алексеевский Акатов
мужской монастырь





Крепость Воронеж
XVII век