

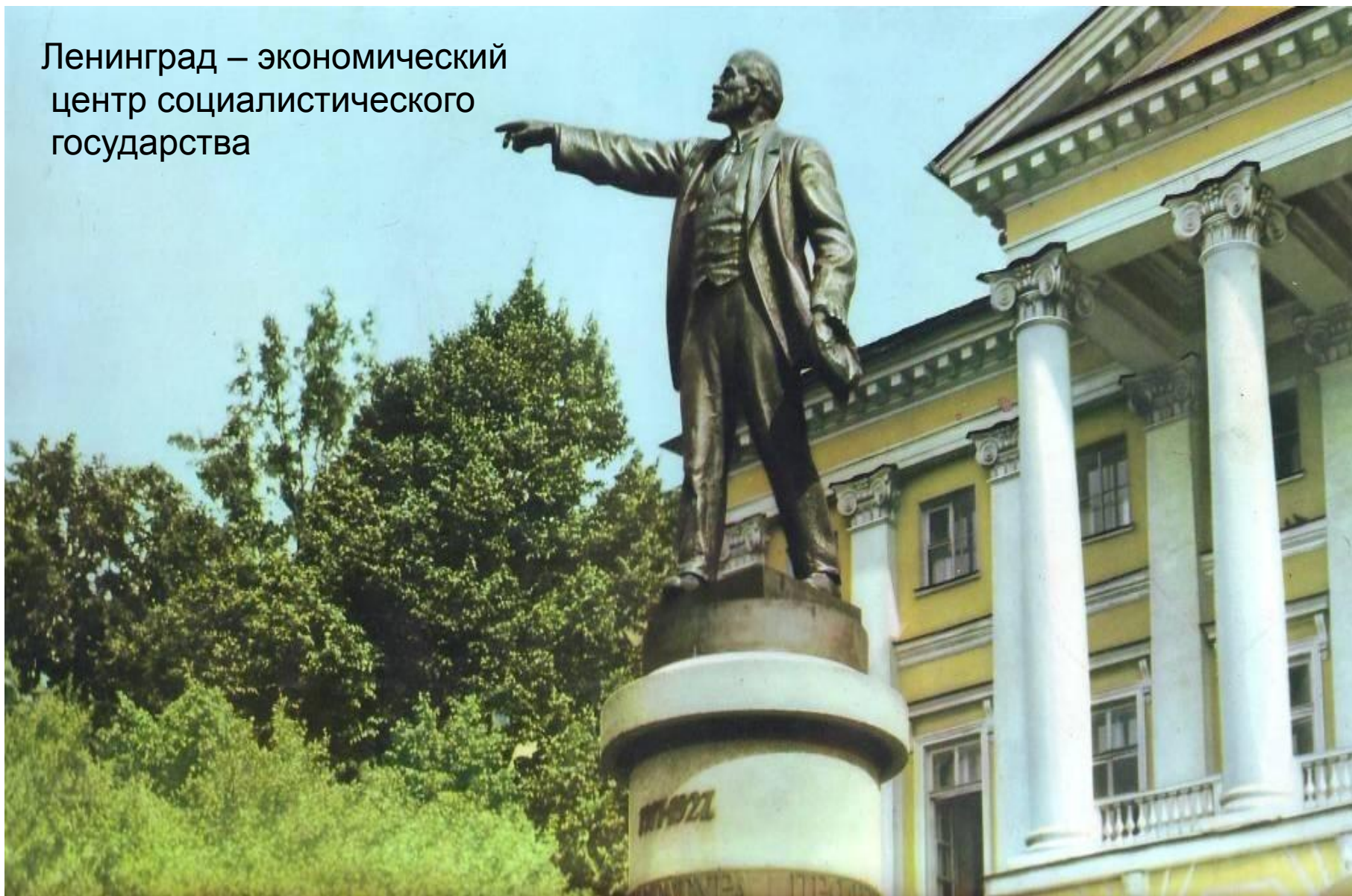
История и культура Санкт-Петербурга

Разработал учитель истории и культуры Санкт-Петербурга
ГБОУ ЦО № 170 Колпинского
района Санкт-Петербурга
Сотников Сергей Сергеевич

История и культура Санкт-Петербурга

- Презентация к уроку «Ленинград – экономический центр социалистического государства»
- Разработал учитель истории и культуры Санкт-Петербурга ГБОУ ЦО №170 Колпинского района Санкт-Петербурга Сотников Сергей Сергеевич

Ленинград – экономический
центр социалистического
государства



Экономика

- **Экономика** — хозяйственная деятельность общества — хозяйственная деятельность общества, а также совокупность отношений, складывающихся в системе производства — хозяйственная деятельность общества, а также совокупность отношений, складывающихся в системе производства, распределения — хозяйственная деятельность общества

Промышленность

- Ижорский завод
- Путиловский завод
- Обуховский завод
- Завод «Красный треугольник»
- Завод «Электросила»
- Завод «Севкабель»
- Завод «Северная верфь»
- Невский машиностроительный завод

Торговля

- ДЛТ (Дом ленинградской торговли)
- Магазин торговой фирмы Елисеевых
- Гостиный двор
- Универмаги
- Колхозные продуктовые рынки
- Рынки: Сытный, Андреевский, Троицкий, Апраксин двор, Кузнечный...

Транспорт

- Порт
- Аэропорт «Шоссейная» (Пулково)
- Железнодорожные вокзалы

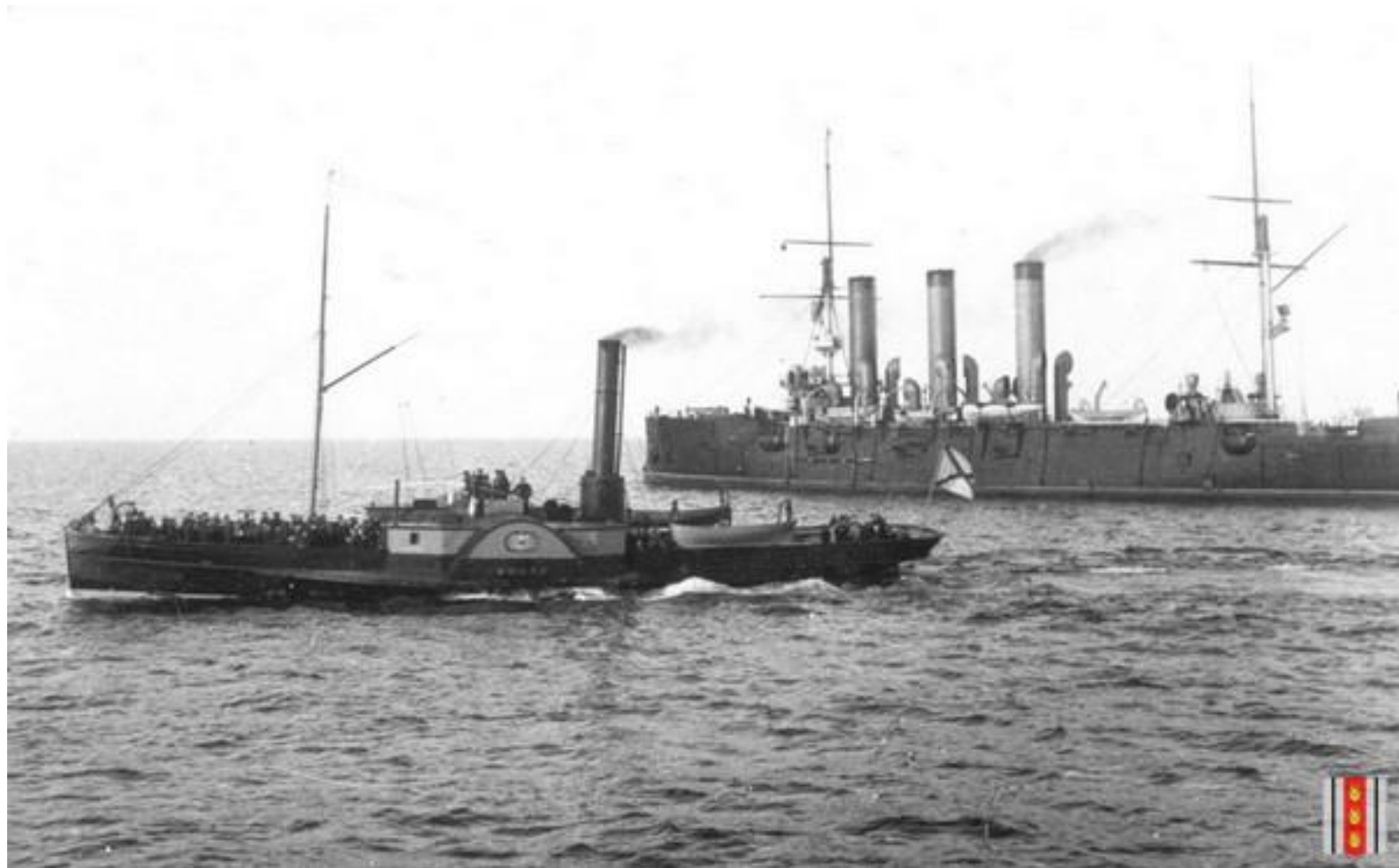
Вид Ижорского завода в 30-е ГОДЫ



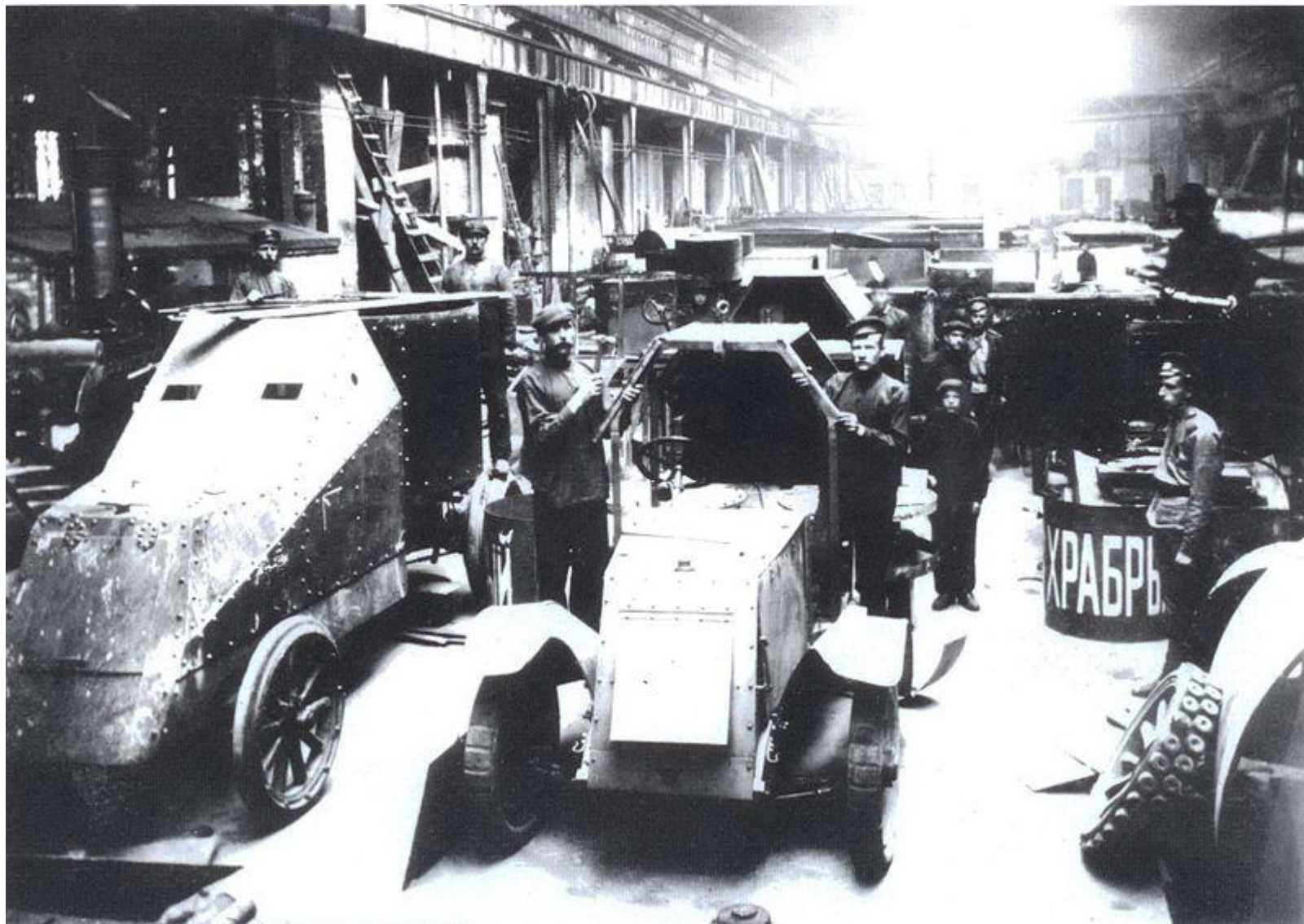
Вид завода с р. Ижора



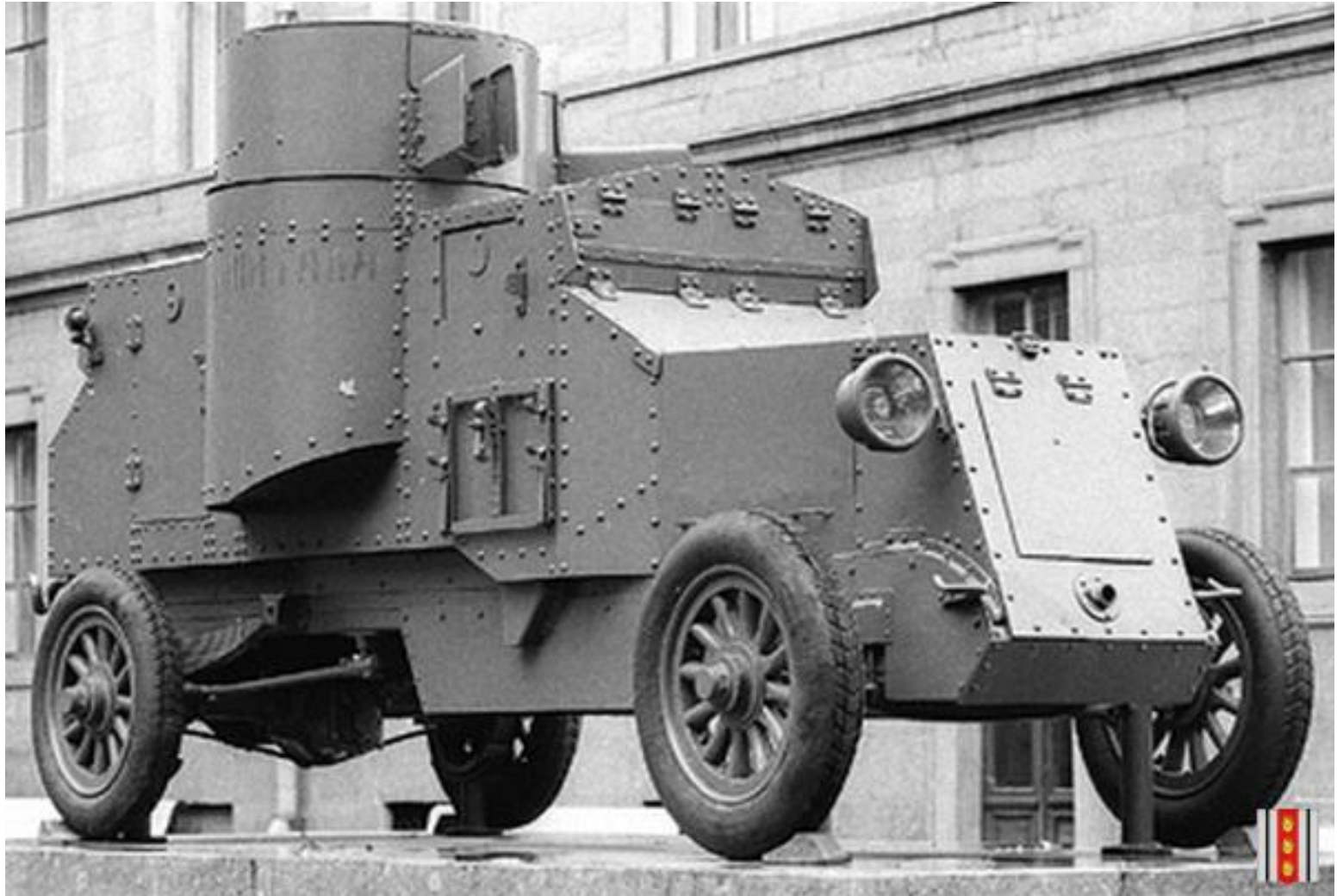
Крейсер «Паллада»



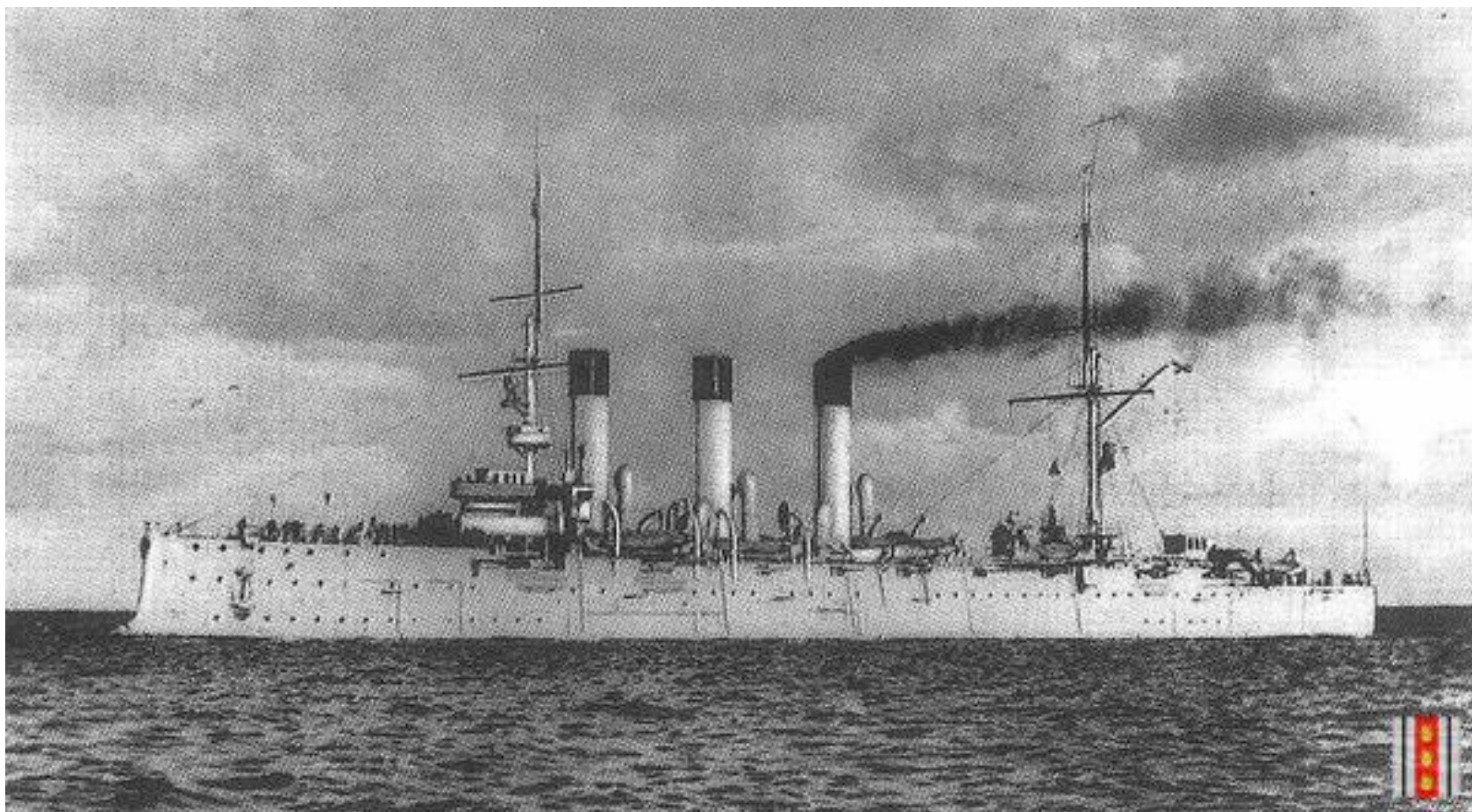
Броневик



Броневик



Крейсер «Аврора»



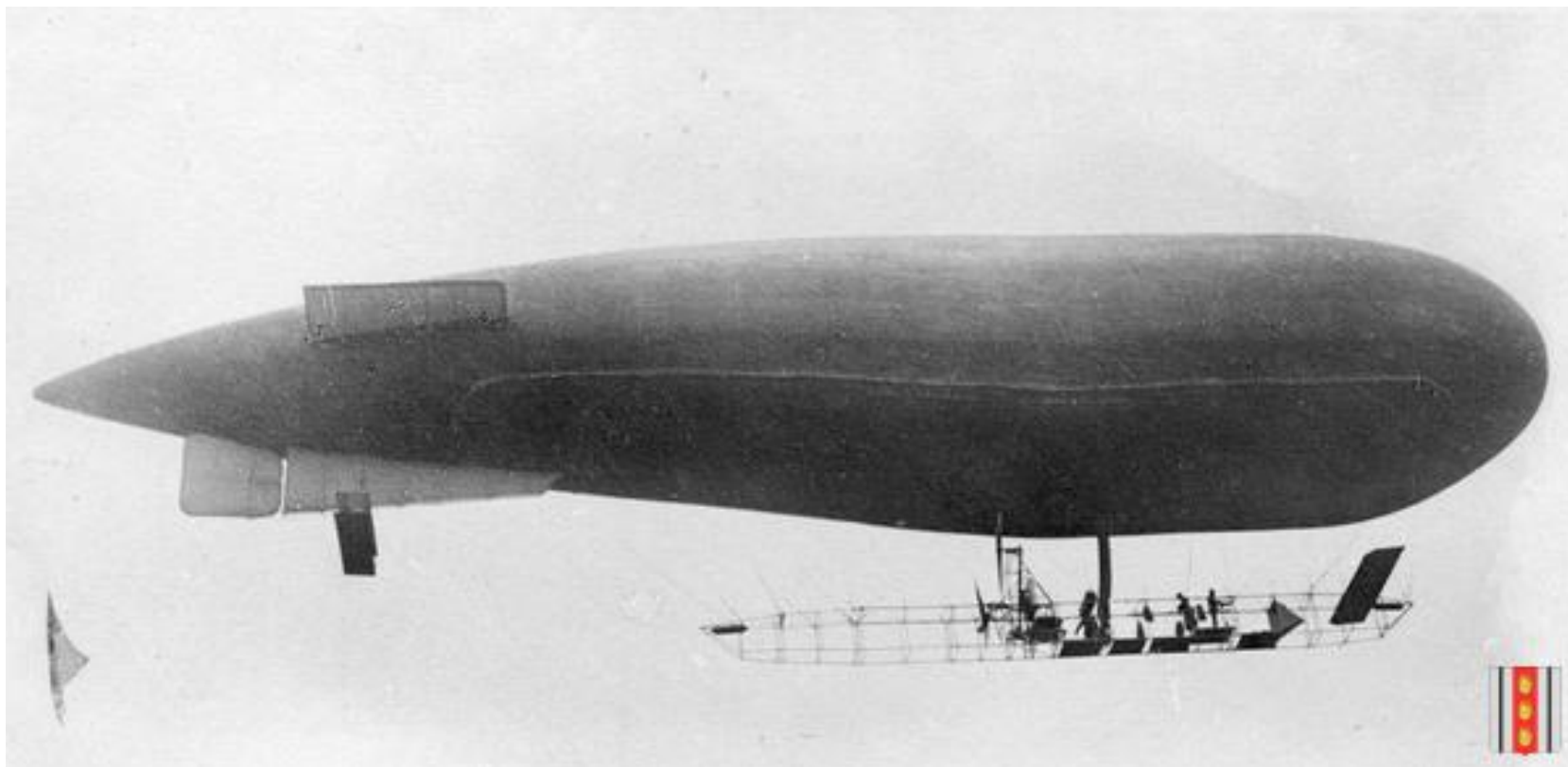
Бронепоезд



Танк



Дирижабль «Сокол»



Старые цеха в наши дни

