

Ульяновской области – 70 лет!!



В Среднем Поволжье, на юго-востоке Европейской части страны находится Ульяновская область. Область является субъектом федерации и входит в Приволжский федеральный округ. Образована область в 1943 году. Город Ульяновск является административным центром области. Население города составляет 624 тысяч человек. На карте Ульяновской области нанесены ее границы с другими субъектами страны.

Область граничит с Татарстаном, Чувашией, Мордовией, Саратовской и Пензенской областями. Все муниципальные образования с населенными пунктами нанесены на карту Ульяновской области по районам. В составе области входят 3 города, 21 район, 31 поселка городского типа и 112 сельских поселений.



19 января 1943 года-издан Указ об образовании Ульяновской области



ПРЕЗИДИУМ ВЕРХОВНОГО СОВЕТА
СССР

УКАЗ

от 19 января 1943 года

Об образовании Ульяновской области в составе РСФСР

Утвердить представление Президиума Верховного Совета Российской Советской Федеративной Социалистической Республики об образовании Ульяновской области с центром в городе Ульяновске.

В состав Ульяновской области включить: города Ульяновск и Мелекес и Астрадамовский, Базарно-Сызганский, Барышский, Богдашкинский, Вешкаймский, Низенский, Карсунский, Кузоватовский, Майнский, Мало-Кандалинский, Мелекесский, Николо-Черемшанский, Ново-Малыклинский, Ново-Спасский, Павловский, Радищевский, Сенгилеевский, Старо-Кулаткинский, Старо-Майнский, Сурский, Тагайский, Теренгульский, Ульяновский, Чердаклинский районы, выделив их из состава Куйбышевской области, Барановский и Николаевский районы, выделив их из состава Пензенской области.

«Ведомости Верховного Совета СССР» 1943 г.

Из истории...



Указом Президиума Верховного Совета СССР от 19 января 1943 года была образована Ульяновская область из 26 районов, 24 районов Куйбышевской области и 2-х – Пензенской.

Неоднократные предложения присоединить к Ульяновской области Сызрань и Сызранский район, входившие ранее в Ульяновскую губернию, обладавшие большим промышленным потенциалом, важным транспортным узлом, не нашли поддержки в Москве. Изначальные предложения административного разделения исходили от руководства Куйбышевской области, которые держались за богатый лакомый кусок региона.

Государственные символы Ульяновской области



Симбирский край, земля
отцов!

Над Волгой алые
рассветы,

Мятежный нрав былых
веков, Сказанья сёл и
городов, Высокий дух
великих земляков
Россией с давних пор
воспеты!

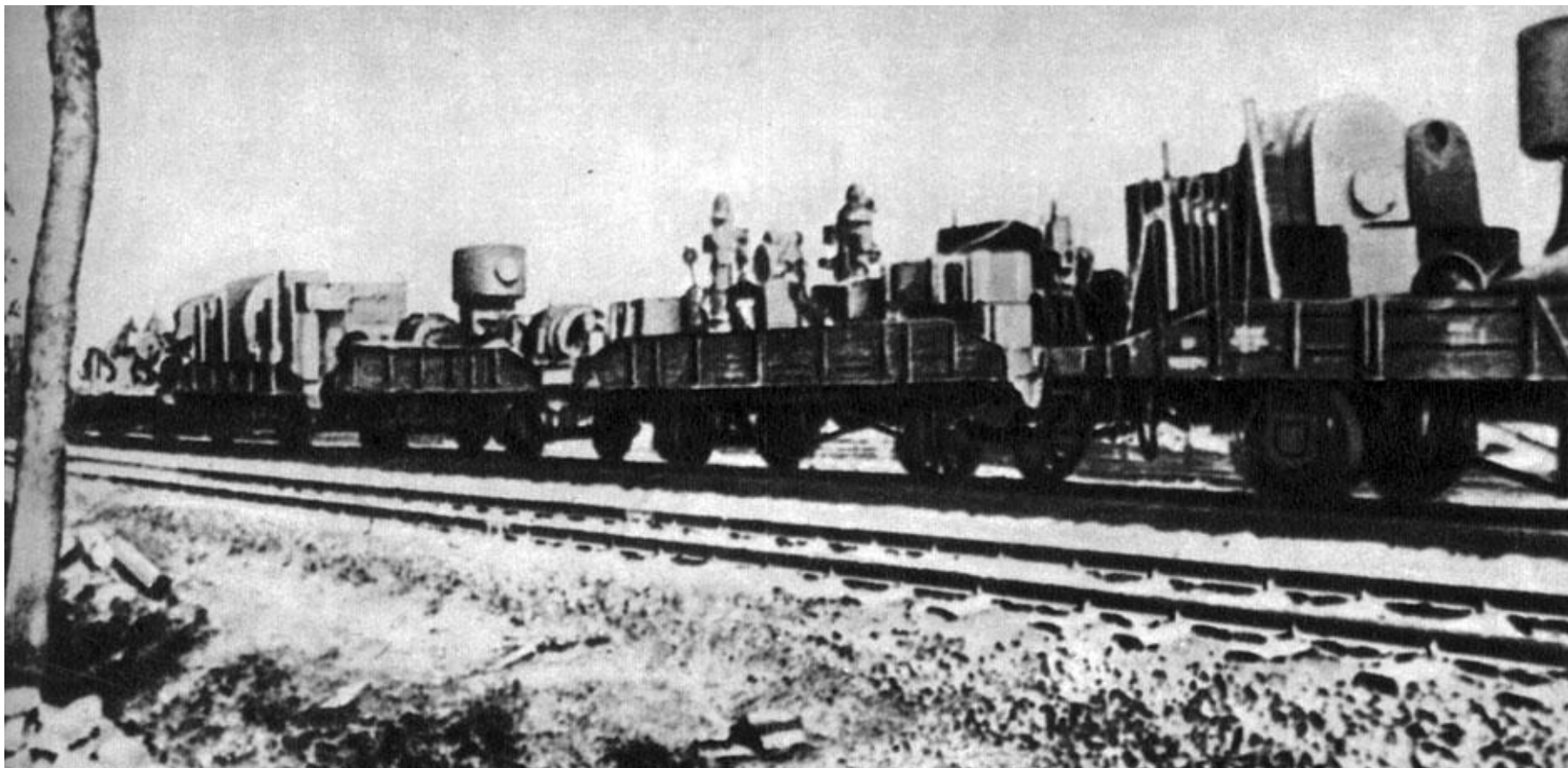


**Центральная часть города- Венец
с высоты птичьего полёта.**

Въезд в город.

В 1930 году округа были ликвидированы. В составе Средневолжского края были созданы укрупненные районы. Павловский район был объединен с Неверкинским с центром в селе Павловка. Был создан укрупненный Ульяновский район, и город Ульяновск из губернского превратился в райцентр, лишившись достаточных административных и финансовых ресурсов, что негативно отразилось на темпах экономического и культурного развития. Самарская же область получила бурное развитие, хотя Самарская губерния была образована на 70 лет позднее Симбирской.





В годы Великой Отечественной войны Ульяновск стал одним из важнейших центров эвакуации большого количества предприятий, учреждений, организаций, учебных заведений и граждан. Население города выросло почти в два раза. Эвакуированные в г. Ульяновск промышленные объекты положили начало ряду развившихся современных предприятий (автозавод, моторный завод, фабрика «Русь», завод «Контактор», приборостроительный и т. д.). Осуществлять оперативное руководство всей инфраструктурой Ульяновска из Куйбышева становилось проблематично, сложно и зачастую недостаточно эффективно. Сама жизнь требовала внесения изменений в карту Поволжского региона



Дети города Ульяновска - фронту

Все для фронта! Все для Победы!



Под таким девизом работала вся страна и Ульяновская область в годы Великой Отечественной войны. На эвакуированном автозаводе к апрелю 1942 года начался выпуск автомашин ЗИС-5В. К концу 1943 года с конвейера сходило по 80-100 машин в сутки. В 1943 году удалось собрать 4,2 тысячи машин ЗИС -5В и несколько сотен трёхосных грузовиков-вездеходов «Студебеккер-ЮС6-62» из деталей, поставляемых по лендлизу из Америки.



© Правительство Ульяновской области
<http://www.ulgov.ru>

Ульяновский автомобильный завод



Дети заменили взрослых, ушедших сражаться на фронт, за станками на заводах и фабриках...



Завод имени Володарского-знаменитый патронный завод

Гордость Ульяновской области



Первое эвакуированное предприятие в г. Ульяновск-чулочно-носочная фабрика из Витебска – сегодня знаменитая трикотажная фабрика «Русь»



Достопримечательности Ульяновской





Памятник Карамзину.

Краеведческий
музей





Дом-музей Гончарова



Памятник
Пластову

Памятник В.И.
Ленину



Памятник-обелиск





Памятник ульяновцам-танкистам

Памятник И.
Н. Ульянову



Памятник-
obelisk
вечной
Славы





Памятник
букве Ё

Аллея славы учителей





Парк Дружбы
Народов

Центральный парк имени Свердлова



Дом купца 1916
года



ЗДАНИЕ УЛГУ, бывший Земляной
Банк



КИНОТЕАТР
ХУДОЖЕСТВЕННЫЙ



ДРАМТЕА
ТР



ЦЕНТР КУЛЬТУРЫ И
ДОСУГА
УлГТУ «Тарелка»



Администраци
я





Дом
Офицеров



ПАРК «НОВЫЙ
ВЕНЕЦ»







УАЛЕНГОСЦЕНЭ
ГОСУДАРСТВИННЭ УНИВЕРСИТЕТ





ГУБЕРНАТОРСКИЙ МОСТ ЧЕРЕЗ
ВОЛГУ
«СТАРЫЙ»



СТРОИТЕЛЬСТВО НОВОГО МОСТА



ПРЕЗИДЕНТСКИЙ
МОСТ
«НОВЫЙ»







фото Владимира Остапчу

МЫ ЛЮБИМ НАШУ РОДИНУ!!!



**Работа Наумова Александра, ученика 8 кл. МОУ Инзенская
СОШ№2**

**Руководитель Эшенбренаер Валентина Васильевна, учитель
истории и исторического краеведения МОУ Инзенская СОШ№2**