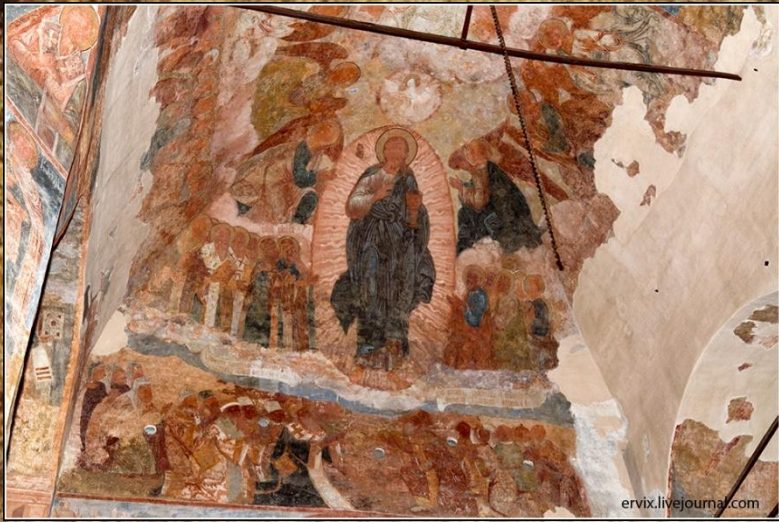


**Как ордынское
владычество
повлияло
на культуру Руси?**



Фреска – живопись по сырой штукатурке красками, образующие при высыхании тонкую пленку.





ЦЕРКОВЬ СВ. ГЕОРГИЯ

В СТАРОЙ
ЛАДОГЕ

(СЕВЕРНЫЙ ПРИГОРОД
НОВГОРОДА)



Вознесение Господне. Роспись купола. XII век



Роспись барабана



Роспись алтаря



**Роспись конхи
жертвенника**



**Роспись конхи
диаконника**

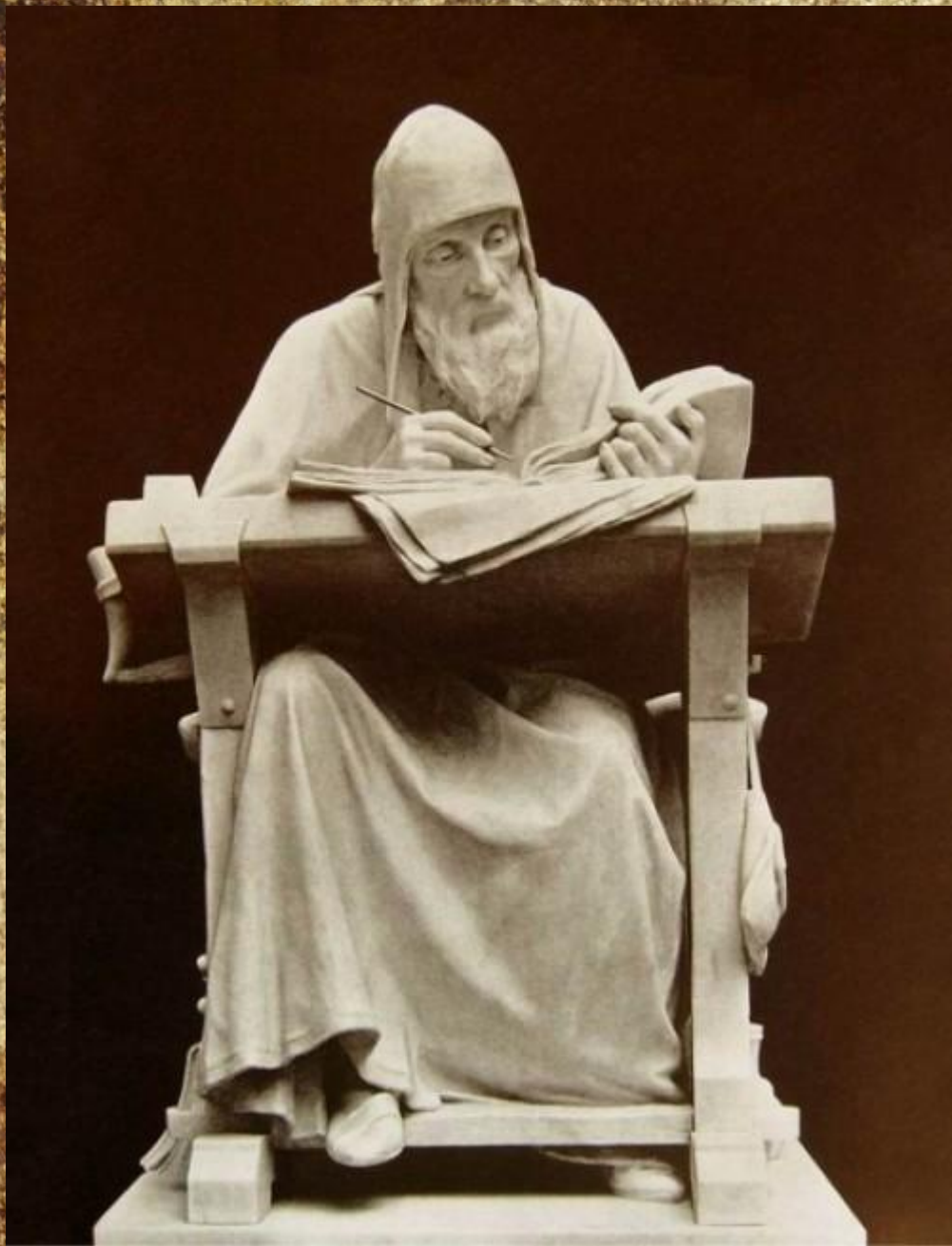


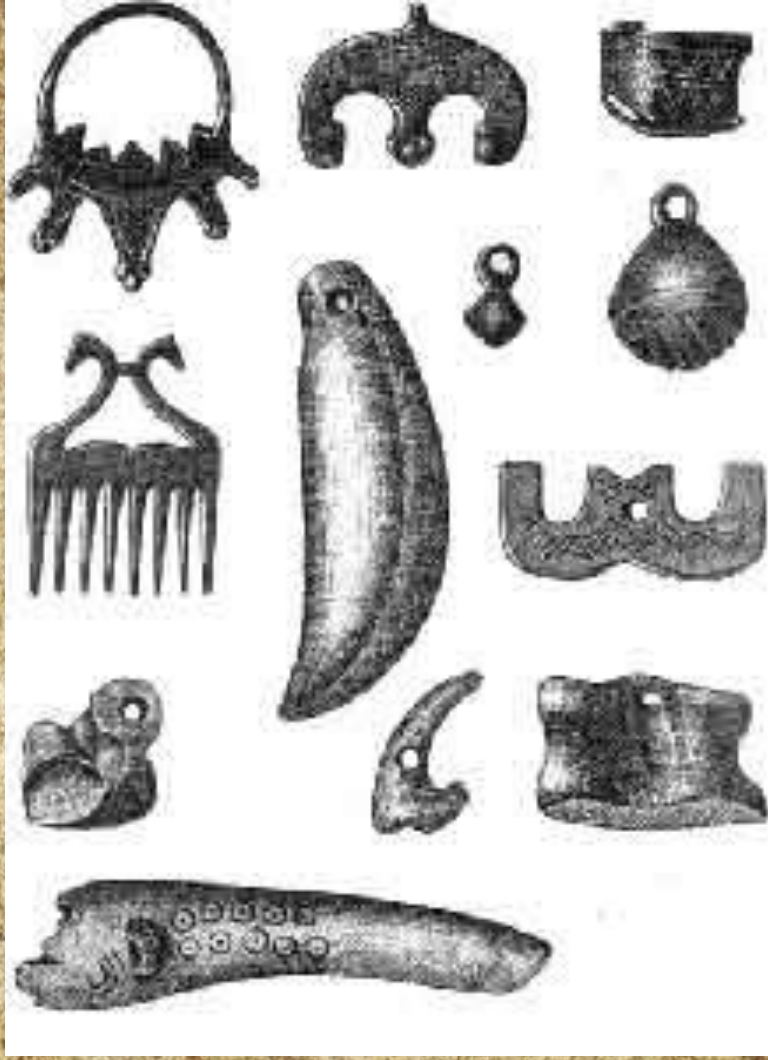
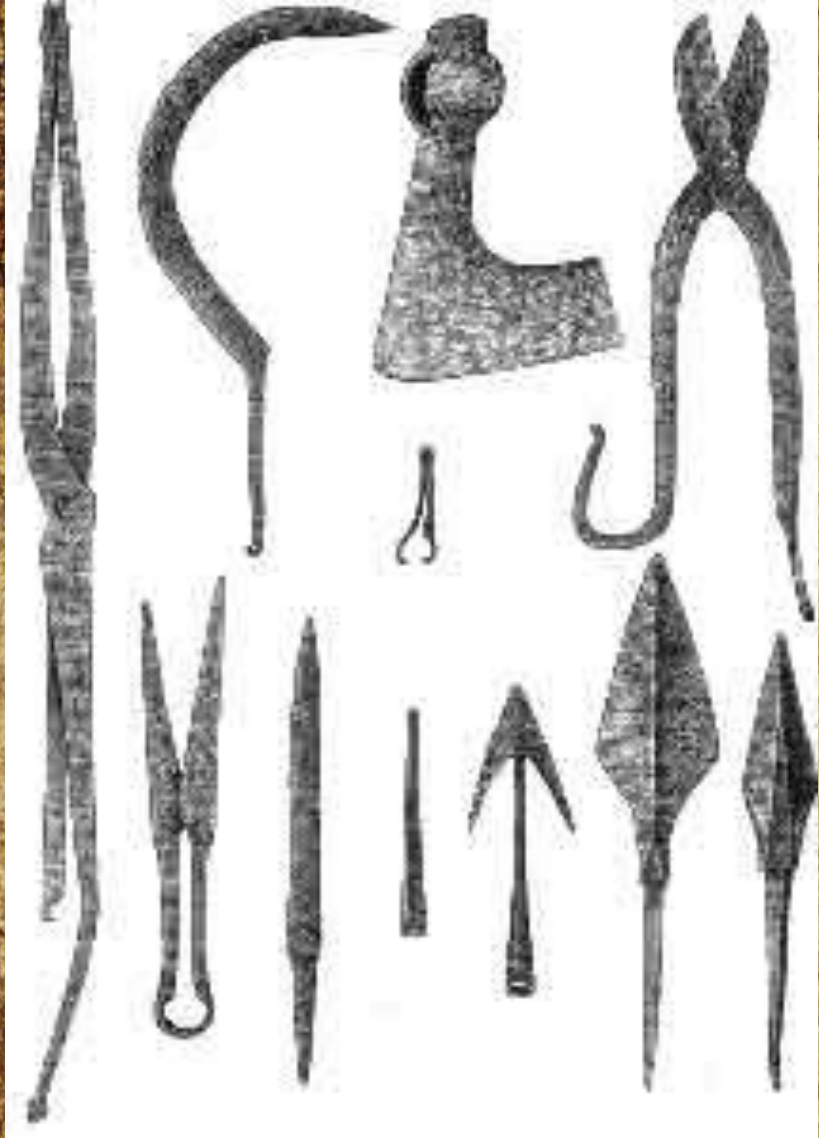
Дмитриевский монастырь.



Рождественский собор









ГОРШОК



ГОРШОК БРАТИНА



ГОРШОК ДЛЯ
ТОПЛЕНИЯ МАСЛА



ГУСЯТНИЦА



ЕНДОВА



ЖАРОВНЯ



КАНДЮШКА



КАНОПКА



КАЦЕЯ



«Ордынский выход» – ежегодная дань, которую собирали на Руси для хана Золотой Орды.



Иванов «Баскаки»

**«Исцетоша всю землю Суждальскую и
Рязаньскую...»**



*«Героическая оборона Старой Рязани от монголо-татарских войск в 1237 году» во дворце Олега,
Рязань.*

«Бей сполох, татарин идет»

(Поднять тревогу, обеспокоить, взбудоражить)

«Это сущая татарщина»

(Воспоминание татарской власти; насилие,
произвол).

«Рано татарам на Русь идти»

«Неволей только татары берут»

«Не пожелаю и злому татарину» (Так худо).

□ Псковская архитектура композиционно (одноглавие церквей) была близка к новгородской, но отличалась более скромным декором. Каменный Кремль в Пскове возник в 15 в. Культурные сооружения (одно из ранних – церковь Василия на Горке 1410 г.) выполнены в суровом, лаконичном стиле и почти лишены внешних украшений. Архитектурный облик Пскова, стоявшего на западных рубежах русской земли, долго сохранял вид





□ **Благовещенский собор – домовая церковь московских государей (1489 г. – псковские мастера);**

Влияние Золотой Орды на культуру Руси

Положительные черты	Отрицательные черты