

***Знаменитые
Тульские
усадьбы В.Д.
Поленова и Л.Н.
Толстого***

**Василий Дмитриевич
Поленов**
**«Искусство должно
давать
Счастье и радость...»**





Хронология дат.

- Поленов родился в Петербурге в 1844 году.
- В 1871 году Поленов, окончив Академию художеств как исторический живописец с золотой медалью.
- Он построил в Москве в 1915 году Дом театрального просвещения, которому было присвоено имя академика В.Д. Поленова.
- В 1887 году Поленов мечтал о Доме-музее в деревне.
- 2 октября 1892 года двери Дома-музея были широко открыты для обозрения.
- В 1939 году семья художника принесла в дар государству все ценности, находящиеся в Доме-музее.
- Поленов умер 18 июля 1927 года, похоронен по своему указанию близ Бехова на высоком берегу Оки, где много раз писал свои любимые мотивы «Золотой осени», «Первых заморозков», «Раннего снега».

Портрет художника Василия Дмитриевича Поленова в детстве. 1852. Карандашный рисунок выполнен матерью

Отец художника - **Поленов Дмитрий Васильевич** - дипломат, служивший секретарем нашей миссии в Афинах

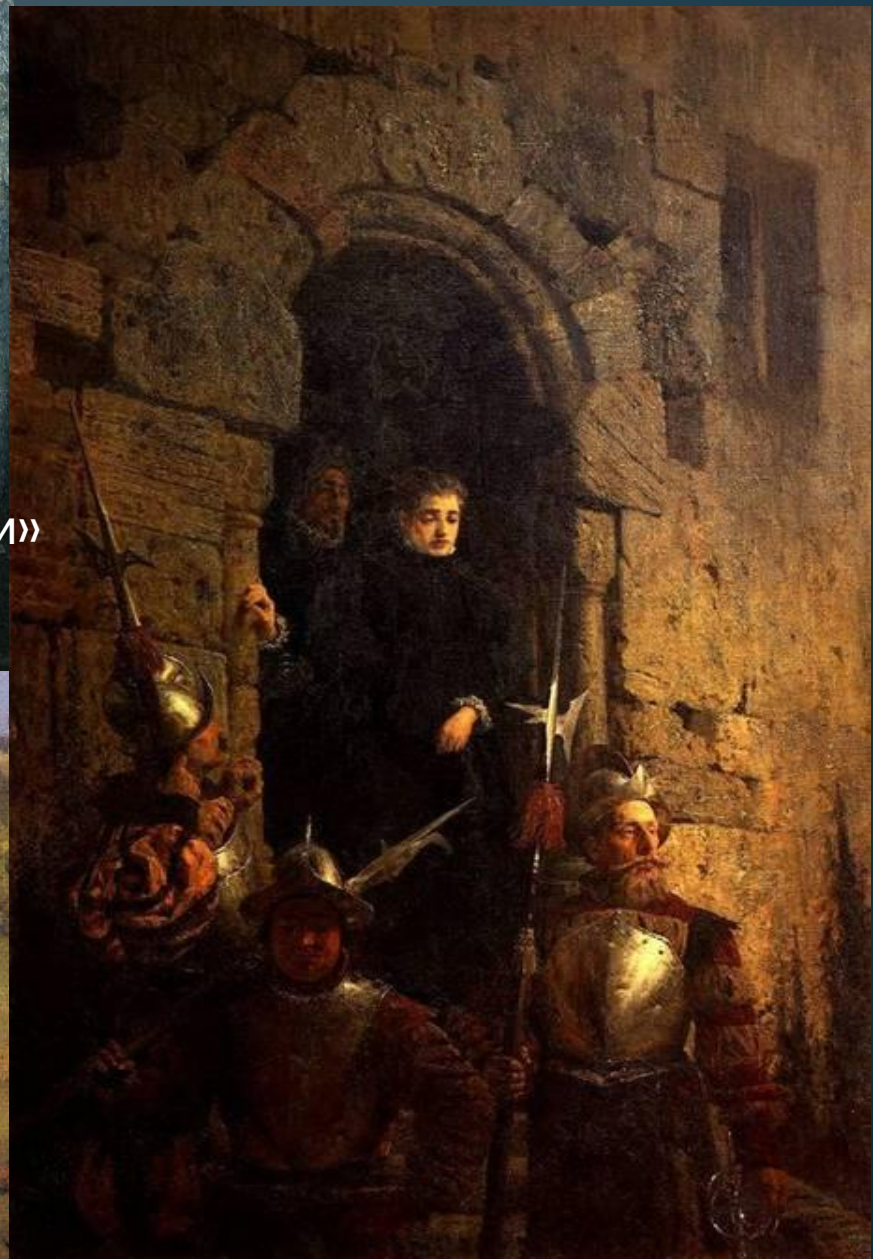
художника **М.А. Поленовой**

Поленова Марина Алексеевна. Мать художника В.Д. Поленова. 1885. Портрет кисти В.Д. Поленова





«Право господина» (1874), «Арест гугенотки» (1875), «Лето красное все пела» (1875).



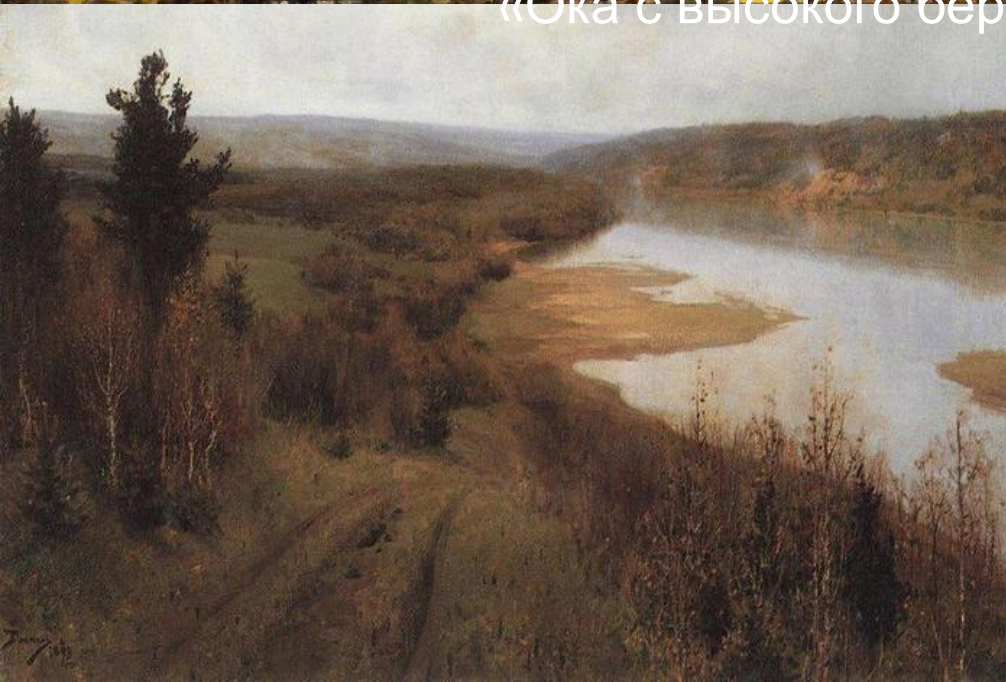


«Московский дворик» (1878),
«Бабушкин сад» (1879),
«Заросший пруд» (1880),
«Задворки» (1885)





«Золотая осень» (1893), «Стынет»
(1893), «Первые заморозки» (1894),
«Ока с высокого берега» (1898)







J. M. W. Turner 1841

Портретная.





В «Портретной» находятся картины основателей музея Василия Дмитриевича Поленова (1844—1927) и его жены Наталии Васильевны, рожденной Якунчиковой (1858—1931), : «Абрамцево» (1882), «Жуковка» (1888)

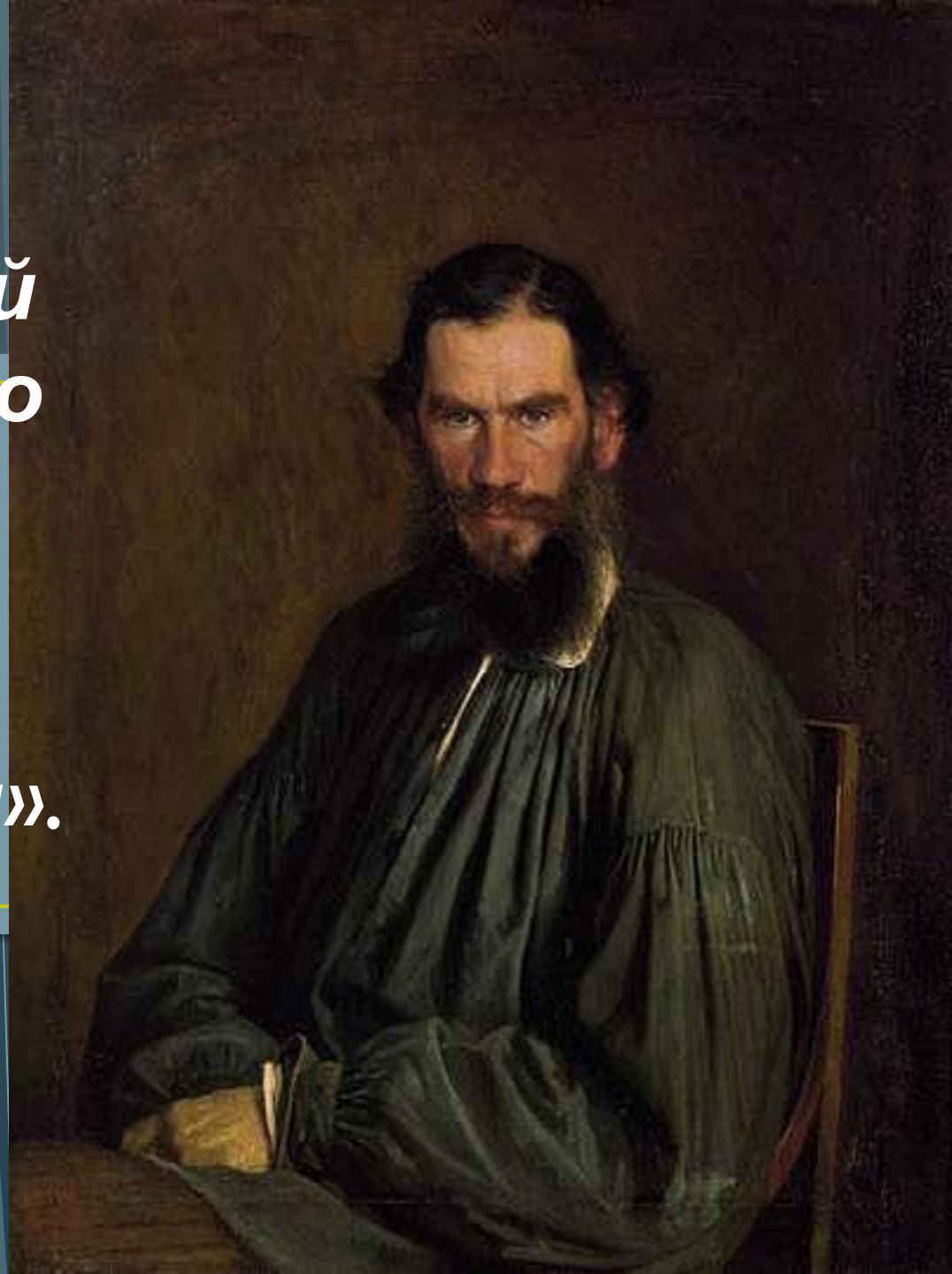




Поленов умер 18 июля 1927 года, похоронен по своему указанию близ Бехова на высоком берегу Оки, где много раз писал свои любимые мотивы «Золотой осени», «Первых заморозков», «Раннего снега»



*"Без своей Ясной
Поляны я трудно
могу себе
представить
Россию и мое
отношение к ней».
Л.Н. Толстой*



Щекинский район. Тульская область.



С.А.Толстая стала первой хранительницей мемориального комплекса усадьбы.

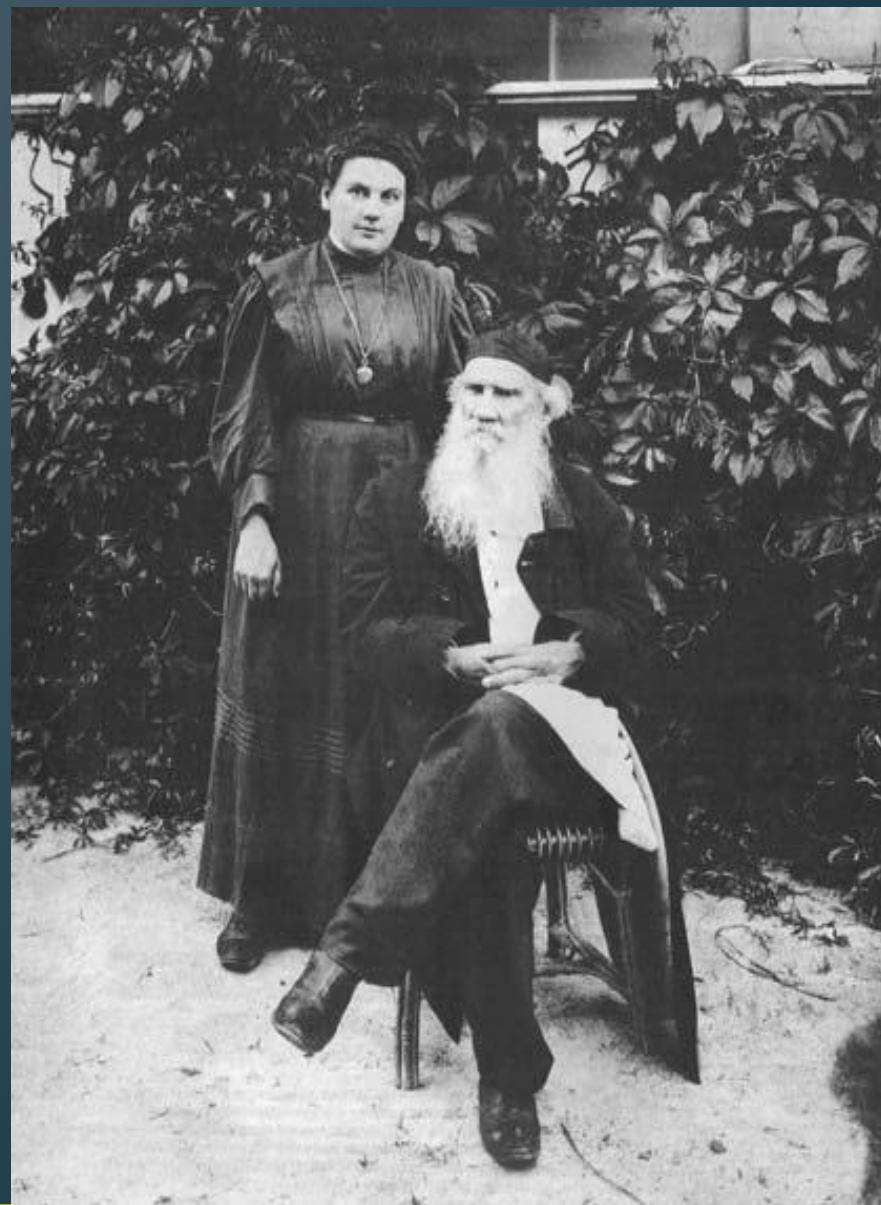
С.Ф. Волконский



Дочь Татьяна с Львом Толстым.



Музей возглавила дочь писателя А.Л.Толстая.



Деревня Ясная Поляна.





**Толстых
База отдыха
Природа Ясной
Поляны и старинные
постройки - очень
живописны.**



В 1994 году на пост директора музея был назначен потомок Л. Н. Толстого – Владимир Ильич Толстой.



РАЗВИЛКА

КРАСНЫЙ САД

15

10

9

5

4

8

ПАВИЛЬОН

6

ПАРК
"КЛИНЫ"

МОЛОД
САД

7

БАНЯ

ТЕПЛИЦА

БОЛЬШОЙ ПРУД

КУПАЛЬНЯ

3

2

НИЖНИЙ ПРУД

1

БЕСЕДКА





В лесу "Старый Заказ", в ноябре 1910 года был похоронен Л.Н. Толстой (могила его расположена в 500 м от дома).

Внешнее устройство.



Внутреннее устройство.



Хронология дат.

- 28 августа 1828 года в Ясной Поляне родился Лев Николаевич Толстой.
- 10 июня 1921 года постановлением ВЦИК Ясная Поляна была объявлена государственным заповедником.
- В 1986 году яснополянский музей получил статус Государственного мемориального и природного заповедника.
- А в 1993 году - статус объекта культуры особо важного значения.
- В 1994 году на пост директора музея был назначен потомок Л. Н. Толстого - Владимир Ильич Толстой.
- В ноябре 1910 года был похоронен Л.Н. Толстой (могила его расположена в 500 м от дома).

Спасибо за внимание!

Работу выполнила

ученица 9 класса

МБОУ «СОШ №13»

Наумова Яна

Научный руководитель:

Маньч Виолетта Валериевна