

# Нижегородской губернии 300

лет



# История Нижегородской губернии (1714 – 2014)



7 112.

22

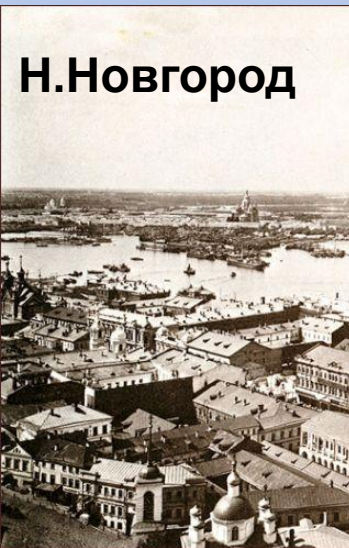
15

Аще, Тейдара дбъ Великий  
 Худъ Црь. иделиннй пнзы. Петръ.  
 Алектьевичь. всеи делиннй. писавъ  
 итвннй. Роснй Синодѣи Свѣдб. Бисза  
 Нижегородной твверннй бытъ асово  
 вней города. нидней. Алатарь. Ва-  
 лахна. мѣлоуб. Свза мѣсѣ, Тарохо-  
 вецъ. ивъелъ пополннй. ивънншъ.  
**Масиль.** Кадриинъ  
 Твверннй поръ бытъ аидръ петровъ  
 Снъ измайловъ, иотавнб инемъ дръб  
 Сидя шѣдана хнаванннмъ твверннстой  
 Послатъ делиннато Тря Бисзы, ато  
 Стои Нижегородной твверннй поронъ  
 Потородамъ дпорпато инеа, ионла  
 Ннхъ. инеаплдннхъ. тавелннхъ.  
 Иперхъ тавеля дргннхъ. прнбылы  
 Долодовъ. Отонъ. Шпанцелннб  
 Сената прнсла извѣстне;  
 Кнзъ Дмитръ Родоско  
 Кавъ Иванъ Иосифъ Ковшннъ  
 Михонъ Суранинъ  
 Кнхъ Свѣдѣи



МОСКОВСКИЙ АРХИВЪ  
 КНИГА С. 1111





- На 1796 год в состав губернии входили следующие уезды:
- Ардатовский (уездный город — Ардатов),
- Арзамасский (Арзамас)
- Балахнинский (Балахна)
- Васильсурский (Васильсурск)
- Горбатовский (Горбатов)
- Княгининский (Княгинино),
- Лукояновский (Лукоянов),
- Макарьевский (Макарьев),
- Нижегородский (Нижний Новгород),
- Семёновский (Семёнов),
- Сергачский (Сергач).
  
- Площадь губернии составляла 53,5 тыс. км<sup>2</sup>.





- В связи с земской реформой с 1865 года в Нижегородской губернии был введён институт местного управления — земство.
- После Октябрьской революции Нижегородская губерния вошла в состав образованной в 1918 году РСФСР
- Нижегородская область в составе РСФСР была образована 14 января 1929 года. 15 июня того же года область была преобразована в Нижегородский край, в 1932 году переименованный в Горьковский край.
- В 1936 году край был преобразован в Горьковскую область (из него вышли Марийская и Чувашская АССР).
- При смене названия областного центра в 1990 году область была переименована в Нижегородскую область.

# Достопримечательности



## Керженский заповедник



## Вадское озеро



озеро Светлояр, в воды которого по преданию в первой половине 14 века погрузился Китеж град





# Достопримечательности



**Большое  
Болдино**



**Желтоводский  
Макариев  
монастырь**



**Дивеевский  
монастырь**

# Достопримечательности



128-метровая  
стальная  
гиперболоидная  
ажурная башня



На территории Выксунского металлургического завода находятся уникальные памятники промышленной архитектуры и технического искусства, построенные русским инженером **Владимиром Григорьевичем Шуховым** в конце XIX века





# Достопримечательности



**Городец** - одно из древнейших русских поселений



**Свято-Троицкий Островоезерский женский монастырь.** город **Ворсма**. В данный момент идут работы по его реконструкции

# Кустарные промыслы.



Нижегородская губерния была самой развитой в кустарно-промышленном отношении. Производство развивалось на всей территории губернии - в Нижегородском, Арзамасском, Балахнинском, Васильском, Горбатовском, Макарьевском, Семёновском и других уездах.

# Производство Кошмы. Арзамас.



Производство кошмы.

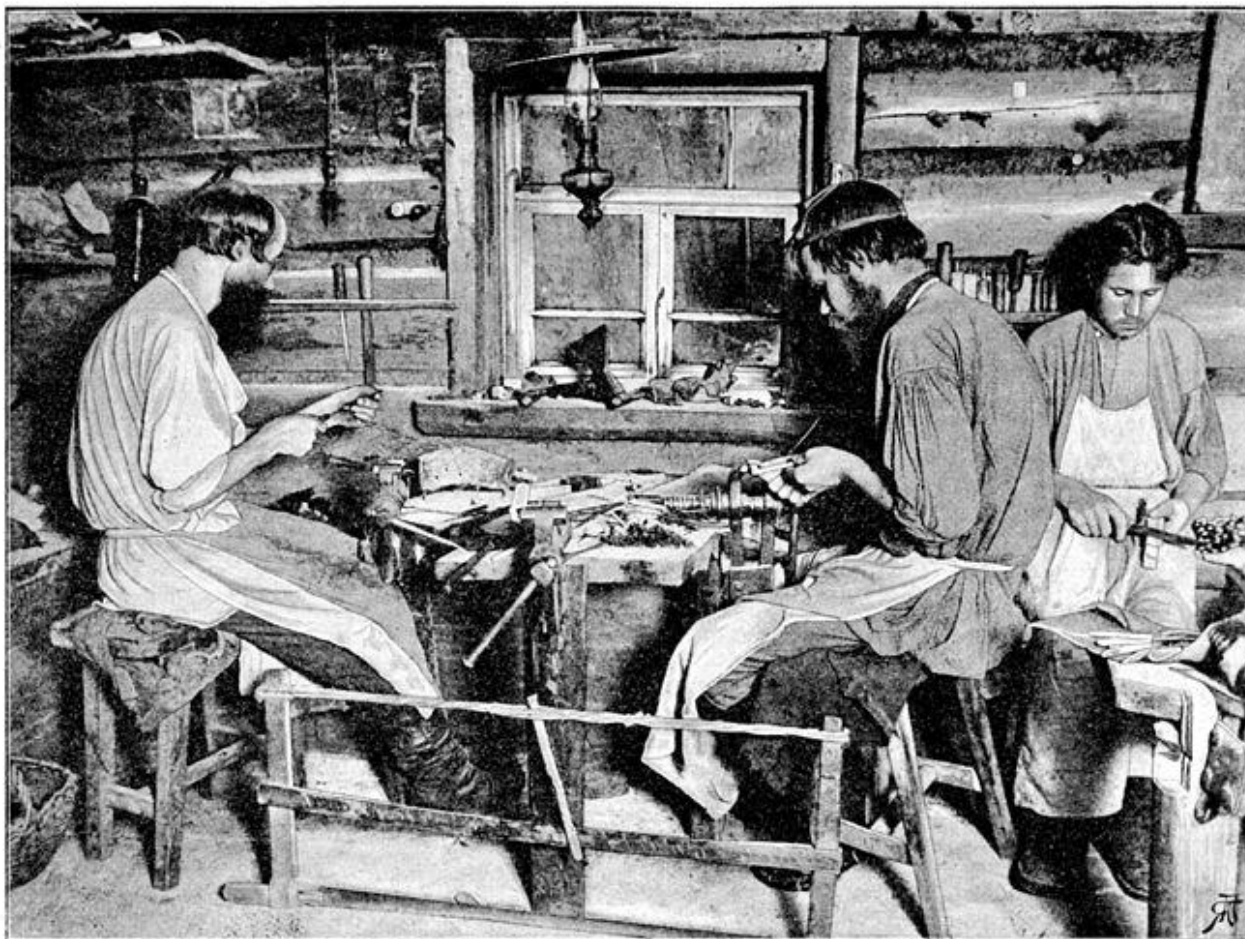
Арзамасский у.

Fabrication de feutre mince.

District d'Arsamas.



# Ножевое производство. Павлово Ворсма



Небольшое ножовое заведение.

С. Павлово, Горбат. у.

Fabrication à domicile de couteaux.

Village de Pavlovo du district de Corbatoff.

# Выделка ложек. Семёновский



Выдѣлка ложки.

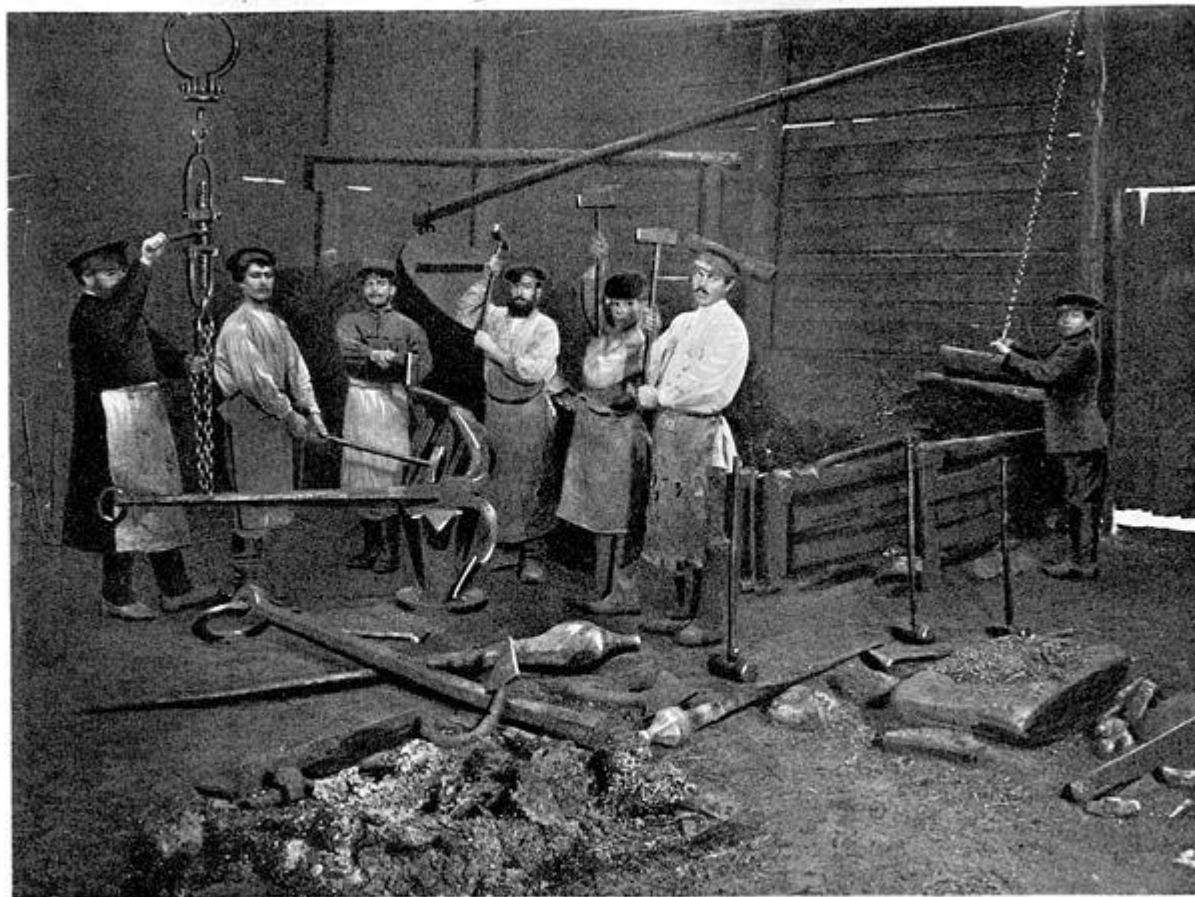
Семёновскій у.

Fabrication à domicile de cuillers.

District de Sémenoff.



# Якорная кузница. Бор.



ФОТОГРАФ А. И. ВЕНКОВИЧЪ

С. П. С. М. И. И.

Якорная кузница.

с. Боръ, Семенов. у.

Forge pour ancres.

Village de Bor du district de Sémenoff.



# Кожевенное производство. Богородск.



Кожевенное производство («подбор-  
щики»).

с. Богородское, Горбат. у.

Fabrication à domicile de cuir.

Village de Bogorodskoïé du district de Gorbatoff.

# Смолокурение на Ветлуге



ИЗВЕЩАНИЕ А. И. ВАСИЛЬЕВЪ

С. П. Б. 1902. 15

Смолокурение на Ветлугѣ.  
Макаръевскій уѣздъ.

Goudronnerie au bord de la  
Yetlougá.



