

ВНЕШНЯЯ ПОЛИТИКА ЕКАТЕРИНЫ II ВЕЛИКОЙ



С.П. Фёдоров

Цель урока:

- **изучить основные направления внешней политики России,**
- **рассмотреть, как решалась одна, пожалуй, самая важная внешнеполитическая задача – выход России к Чёрному морю.**



Внешняя политика – самая блестящая сторона государственной деятельности Екатерины, производшая наиболее сильное впечатление на современников и ближайшее потомство.

В.О. Ключевский

Можно ли назвать Екатерину II наследницей политики Петра I?

С.П. Фёдоров



НАПРАВЛЕНИЯ ВНЕШНЕЙ ПОЛИТИКИ



**Западное
направление**

Польша



**Южное
направление**

Турция

ПРИЧИНЫ ПЕРВОЙ РУССКО–ТУРЕЦКОЙ ВОЙНЫ 1768–1774 гг.



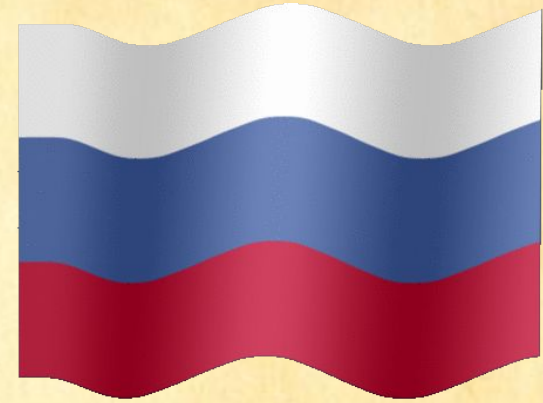
- обезопасить южные земли от набегов со стороны Крымского ханства и притязаний Турции;
- получить возможность освоения причерноморских степей для развития хозяйства;
- ослабить Османскую империю.

- желание расширить свои владения в Северном Причерноморье за счёт территории России.

Условия Кючук-Кайнарджийского мира (21 июля 1774 г.):

- Россия получила полосу черноморского побережья между устьями Днепра и Южного Буга с крепостью Кинбурн, а также крепости Керчь и Еникале в Крыму. Кубань и Кабарда также отходили к России.
- Крым был признан независимым от Турции, что лишало Османскую империю юридического права вмешиваться в его внутренние дела и влиять на внешнюю политику крымского хана.
- Турция выплачивала контрибуцию в 4 млн. рублей.
- Российская империя получила право иметь свой флот на Чёрном море, а русские корабли – право прохода через проливы Босфор и Дарданеллы.

ПРИЧИНЫ ВТОРОЙ РУССКО–ТУРЕЦКОЙ ВОЙНЫ 1787–1791 гг.



- стремление Турции взять реванш за поражение в первой войне с Россией;
- контроль над Крымским ханством.

- желание России закрепиться на Черноморском побережье;
- владение Крымским ханством.

Условия Ясского мира (29 декабря 1791 г.):

- Турция признала все завоевания России в Северном Причерноморье, а границей между двумя странами стала река Днестр.
- Были присоединены новые территории между Южным Бугом и Днестром.
- На Кубанской земле был построен город Екатеринодар, новые порты. Началось заселение и освоение новых плодородных земель.

РУССКО-ТУРЕЦКАЯ ВОЙНА 1787—1791 гг.



**В каком году началась первая при
Екатерине II русско-турецкая война:**

- 1) 1768 г.;**
- 2) 1772 г.;**
- 3) 1774 г.**



**Взятие крепости Измаил было
осуществлено русскими войсками
22 декабря 1790 г. под командованием:**



- 1) М.И. Кутузова;**
- 2) А.В. Суворова;**
- 3) Г.А. Потёмкина.**

Крепость Измаил находится на берегу:

- 1) реки Дунай;**
- 2) реки Днепр;**
- 3) Чёрного моря.**



Укажите государство, царь которого обратился к Екатерине II в 1782 году о принятии под покровительство России:



- 1) Ливония;
- 2) Грузия;
- 3) Курляндия.

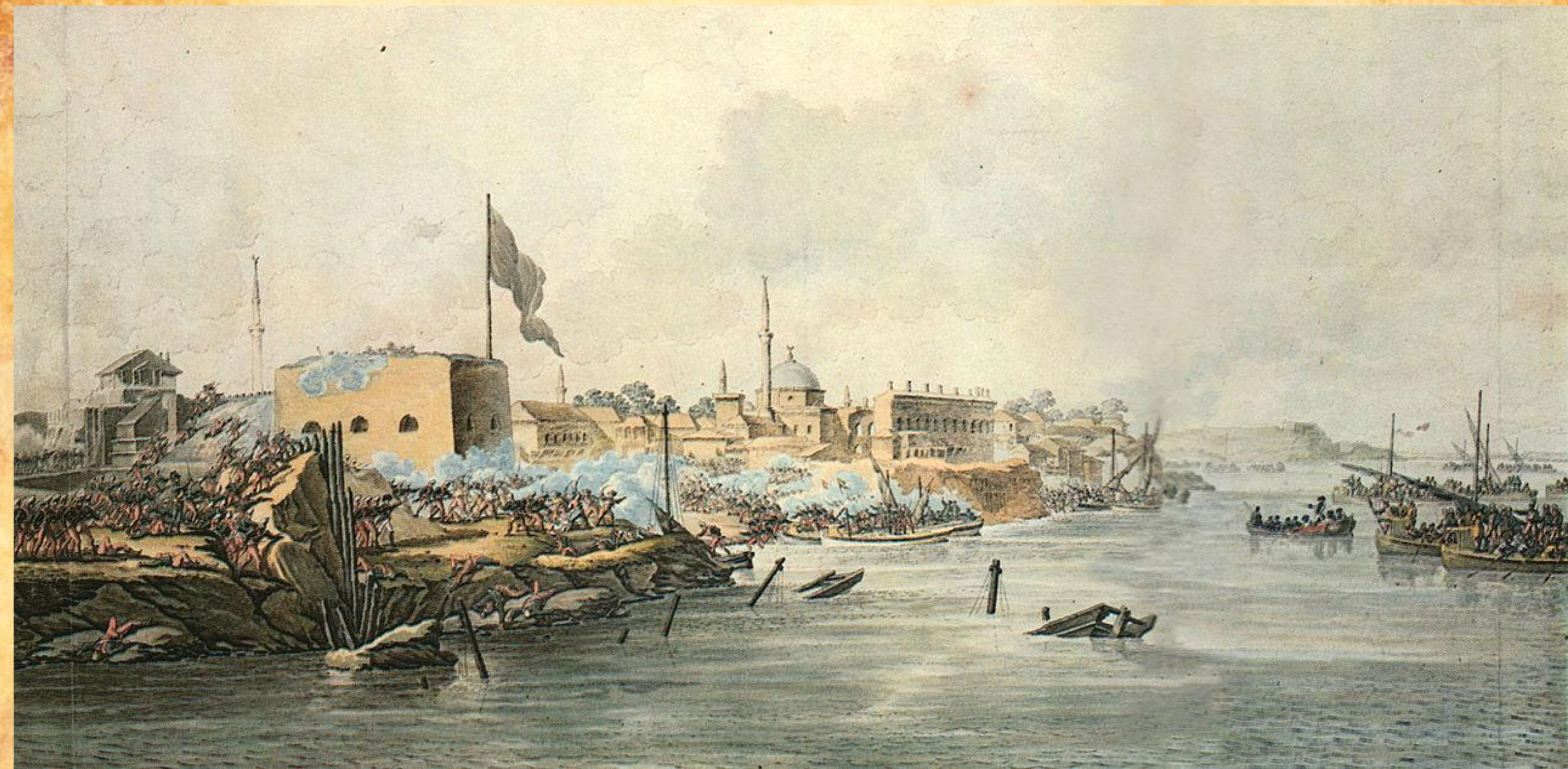
Причиной второй русско-турецкой войны послужило:

- 1) вхождение Грузии в состав России;**
- 2) взятие крепости Очаков;**
- 3) присоединение Крыма к России.**

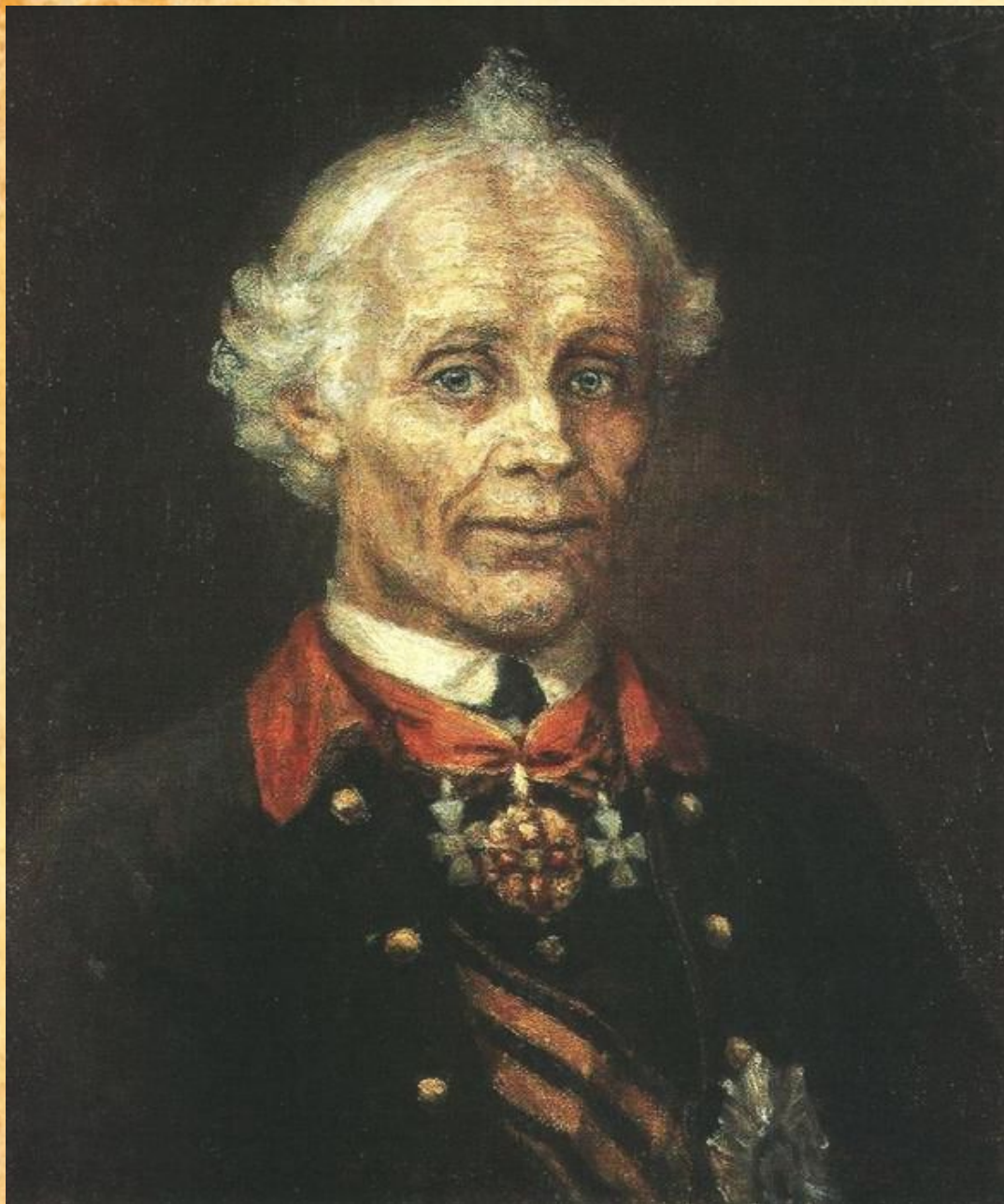




Можно ли назвать Екатерину II наследницей политики Петра I?



С.П. Фёдоров



***Истинная слава не может
быть оценена: она есть
следствие пожертвования
самим собою в пользу
общего блага.***

Василий Суриков.
**Портрет генералиссимуса Александра
Васильевича Суворова**