

# Канонизация семьи Николая II



# Цель моей работы:

Более глубоко изучить историю российской императорской династии Романовых, чем это предлагает школьная программа по истории Отечества.

## Задачи:

- Изучить литературные источники по заданной теме.
- Изучить интернет ресурсы по заданной теме.
- Сравнить существующие точки зрения по данному вопросу.

# Любинская часовня

28 апреля 1918 года  
литерный  
железнодорожный состав  
№ 42 около суток  
простоял на станции в  
ожидании решения  
судьбы Николая II. В  
2012 году на  
привокзальной площади  
была установлена  
часовня в память об этом  
событии.



# *Комната великих княжон в Ипатьевском доме*

**Период**

**Екатеринбургского**

**заключения**

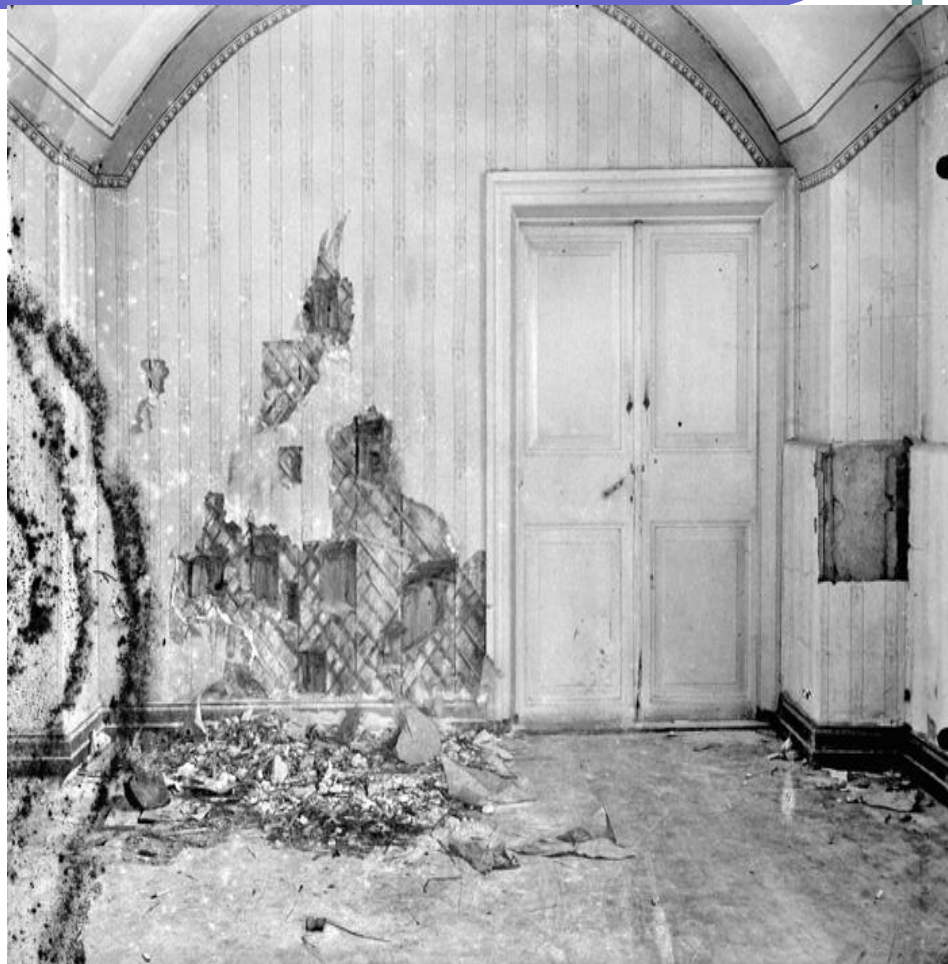
**Августейшей Семьи**

**был полон страданий.**



## *Подвал дома Ипатьева, Екатеринбург.*

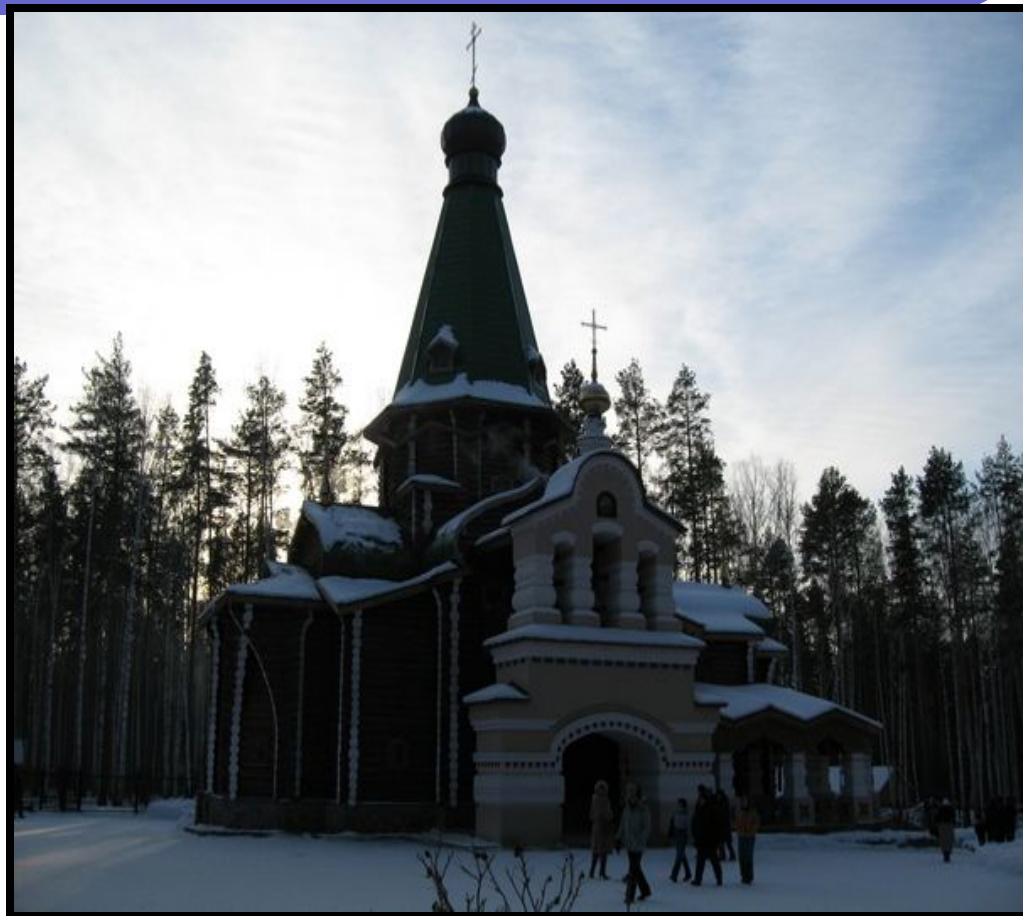
В ночь с 16 на 17  
июля 1918 г. здесь  
был расстрелян  
вместе с семьей и  
домочадцами  
император Николай II





# Захоронение царской семьи

*Это место называется «Ганина Яма», здесь, в одной из заброшенных рудниковых шахт, шахте № 7, были найдены останки царской семьи Романовых*

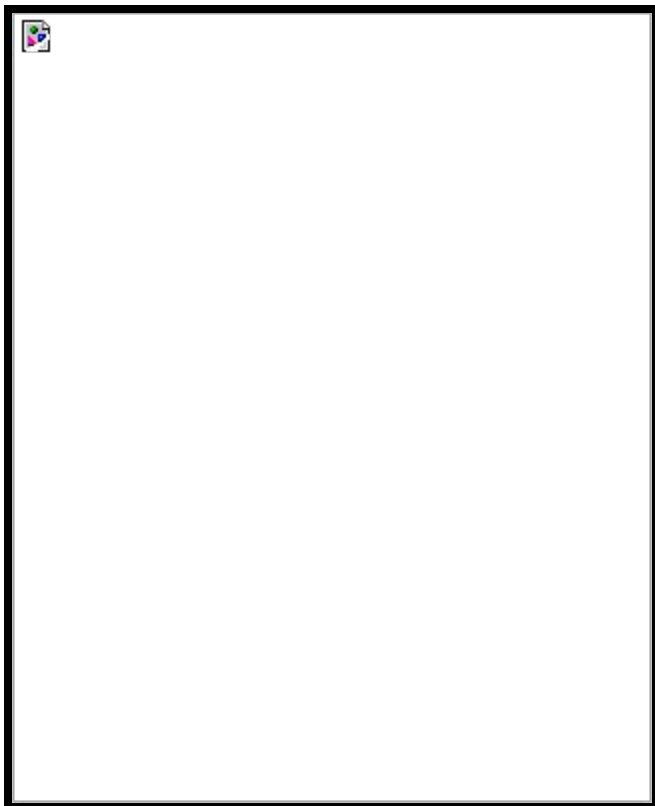


# Захоронение в Петропавловском соборе

17 июля 1998 года в  
Петропавловском  
соборе  
Санкт-Петербурга  
состоялось  
захоронение останков  
членов царской семьи.



# «Святые царственные страстотерпцы»





# Сестры милосердия

Императрица  
Александра Фёдоровна  
с дочерьми  
ассистирует в  
операционной.  
1915 год



# Доводы «против» канонизации

- **Гибель императорской семьи - политическая репрессия.**
- **Неудачная государственная политика (Ходынка, Кровавое воскресенье и т.д.).**
- **Деятельность Григория Распутина.**
- **Отречение от престола.**

# Доводы «за» канонизацию

- **Физические, нравственные страдания и смерть от рук политических противников.**
- **Широкое народное почитание .**
- **Личное благочестие Государя.**
- **Деятельность императрицы и великих княжон как сестёр милосердия во время войны.**

# День памяти

**Памятник в  
Екатеринбурге.**

**Это семифигурная  
композиция,  
представляющая  
трагический момент  
спуска Николая II  
и его семьи в подвал ...**

