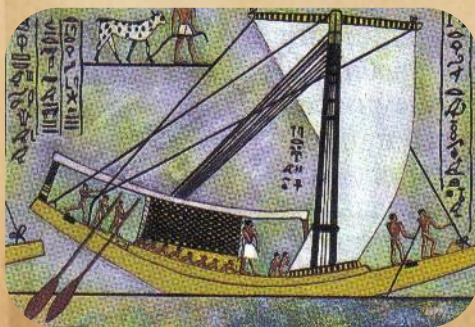


# Презентация к уроку «Государство на берегах Нила»



Выполнила: учитель истории МКОУ  
«Первомайская ООШ №33»  
Акулова Л.С.

**Раздел:**  
**Древний Восток**

**Глава:**  
**Древний Египет**

**Тема урока:**

**Государство на берегах  
Нила**

# Цели урока:

- Изучить местоположение и природные условия Древнего Египта
- Выяснить причины возникновения Древнеегипетской цивилизации

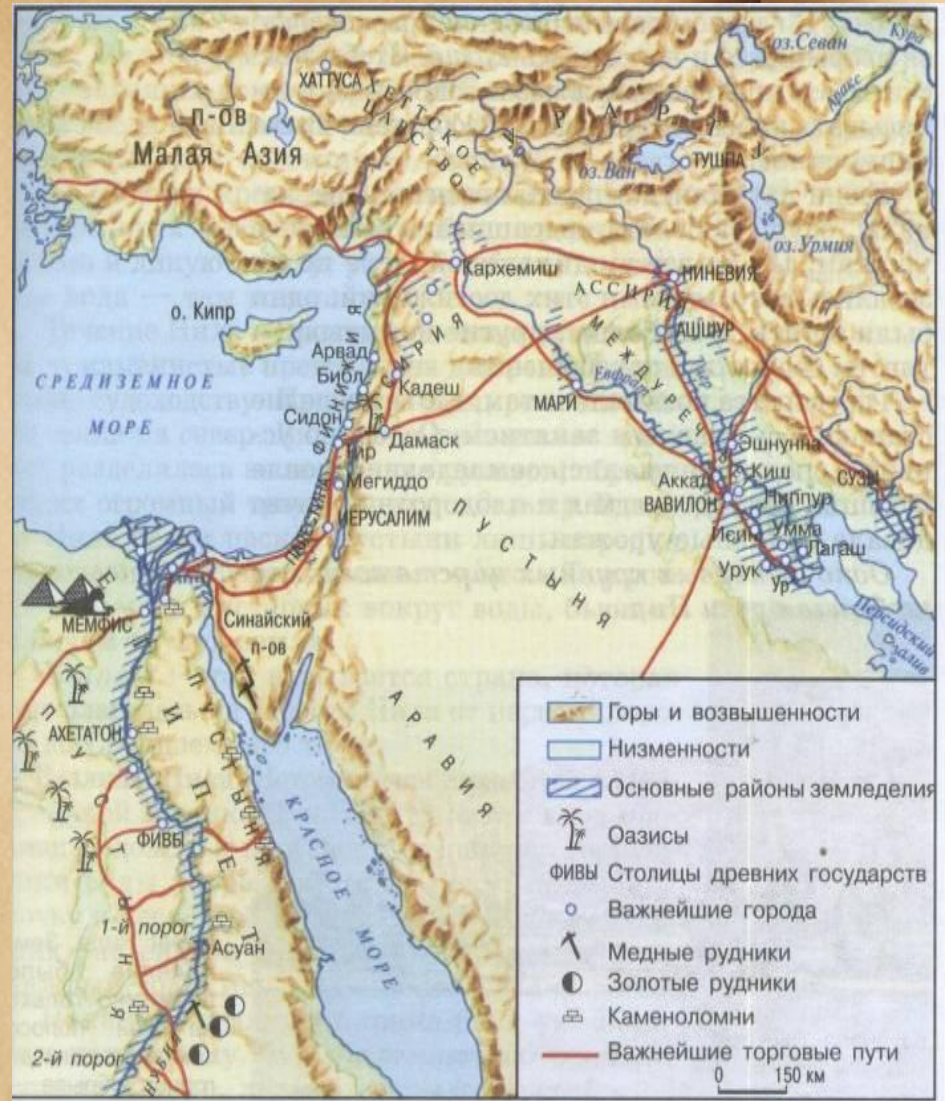


# *План урока*

- 1. От первобытности к цивилизации**
- 2. Страна Египет**
- 3. Разливы Нила**
- 4. Объединение Египта**

# Древний Египет

В Северо-восточной Африке простираются огромные пустыни. Пески сменяются суровыми скалами.



# Страна Египет

**Нил** – одна из самых больших рек в мире. По берегам реки росли финиковые пальмы, высокий тростник – **папирус**. В водах Нила обитали крокодилы и множество рыб. В прибрежных зарослях можно было увидеть бегемота и дикую кошку, пеликана, уток и гусей.

Течение Нила встречало на своём пути **пороги** - каменные преграды на дне реки, мешающие судоходству. Пройдя пороги река спокойно текла на север. Впадая в **Средиземное море**, она разделялась на рукава, образующих огромный треугольник - **дельту**.

Вдали от Нила среди пустыни встречались островки зелени – **оазисы**.

**Египет** – так называется страна, которая располагалась на берегах Нила от первого порога до Средиземного моря.



# Хвалебные песни египтян Нилу

Слава тебе, Нил, приходящий,  
чтобы оживить Египет!  
Орошающий землю,  
владыка рыб и птиц, творец зерна  
и травы для скота.  
Если он медлит, жизнь замирает  
и люди гибнут.  
Когда же он приходит, земля  
ликует и все живое в радости.  
Еда появляется после его разлива.  
Все живут благодаря ему  
И богатства обретают по его воле.





# Разливы Нила



Почему древнегреческий ученый Геродот называл Египет «даром Нила»?

# Маршрутный лист

Страна	<b>Древний Египет</b>
Местоположение	Северо-восточная Африка
Климат	Жаркий, дождей почти не бывает
Природные условия	Пустыни, скалы, река Нил, оазисы
Растительный мир	Финиковые пальмы, акации, тростник-папирус
Животный мир	Крокодилы, бегемоты, дикая кошка, утки, гуси, пеликаны, много рыбы
Полезные ископаемые	Медь, золото, камень
Занятия жителей	Строительство каналов, земледелие, скотоводство

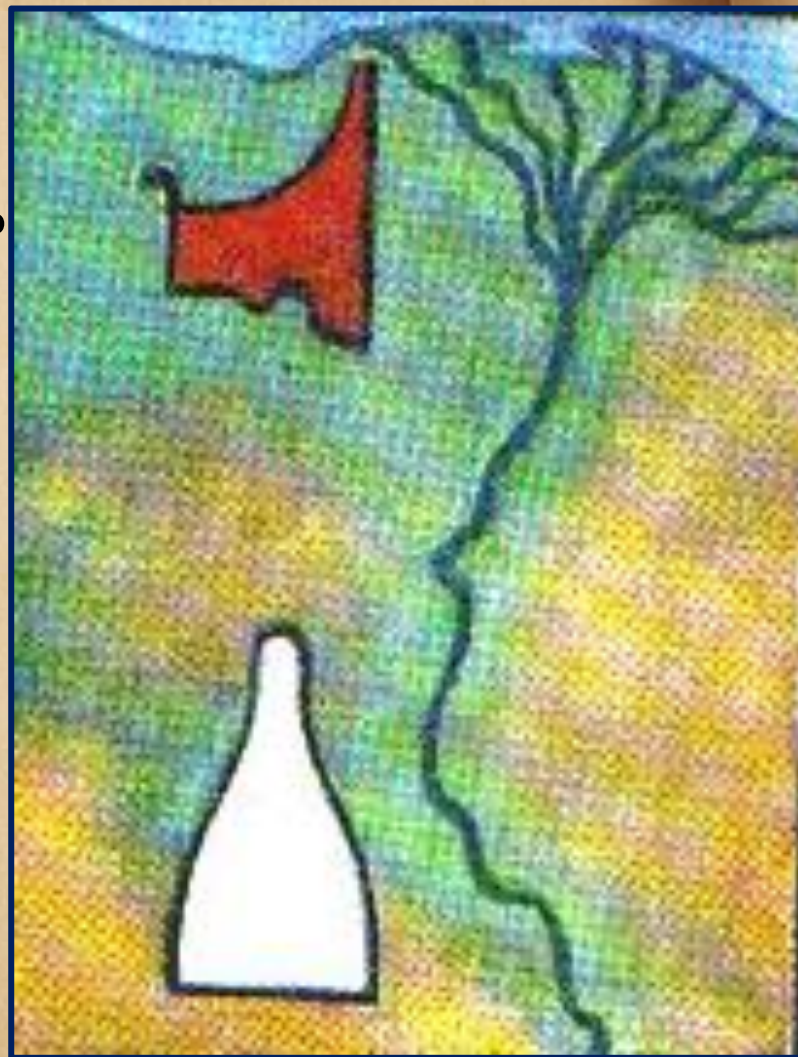
# ФИЗКУЛЬТМИНУТКА



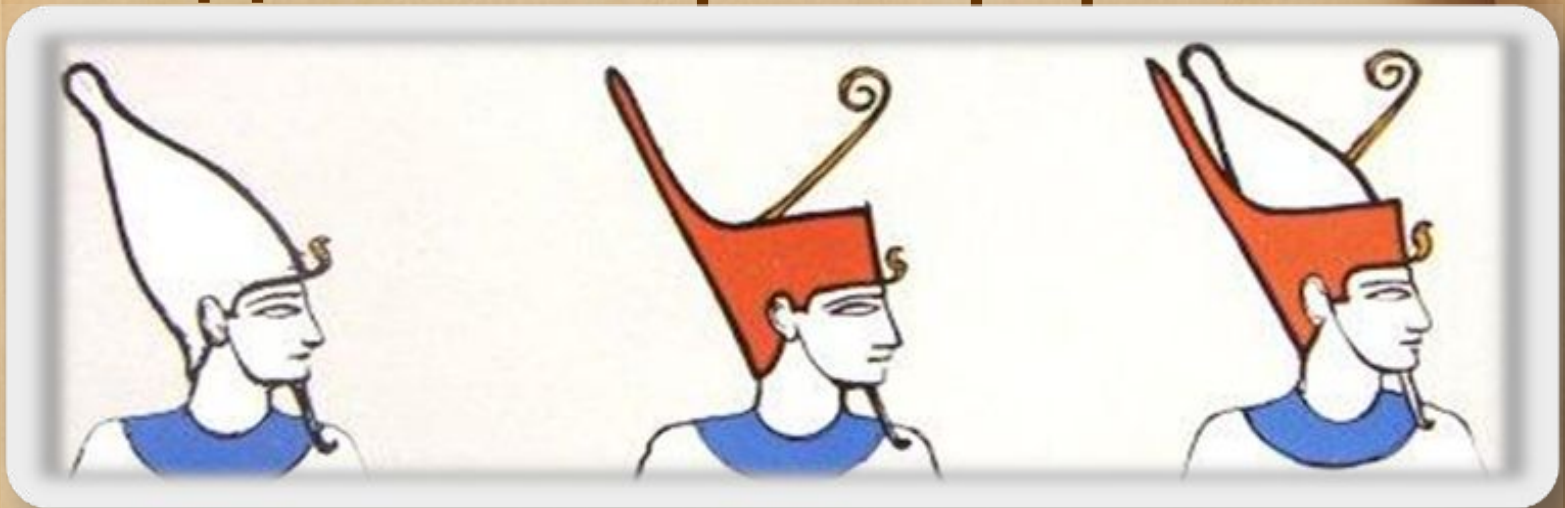
# Объединение Египта

Северный Египет  
располагался в  
низовьях реки, то есть  
в дельте.

Южный Египет  
располагался выше  
по течению реки.



# Короны царей Северного и Южного Египта Двойная корона фараона



Примерно за **3 тысячи лет до н.э.** царь Южного Египта подчинил Северный Египет, объединив страну. Он стал носить двойную корону: одна как бы вставлена в другую.

Первой столицей египетского государства стал город **Мемфис.**

Повелителей всего Египта называют **фараонами.**

**Цивилизация** - объединение людей,  
связанных общей культурой, языком,  
традицией управления



## Замени выделенные слова географическим названием

*«Если бы кому-нибудь удалось подняться на 20 миль в воздух, он увидел бы всю страну в ее своеобразных очертаниях. С этой высоты на фоне белых и оранжевых песков **река** казалась бы змеей, которая энергичными зигзагообразными движениями пробирается сквозь пустыни к **огромному морю** и уже погрузила в него свою **треугольную голову** с двумя сверкающими глазами.»*



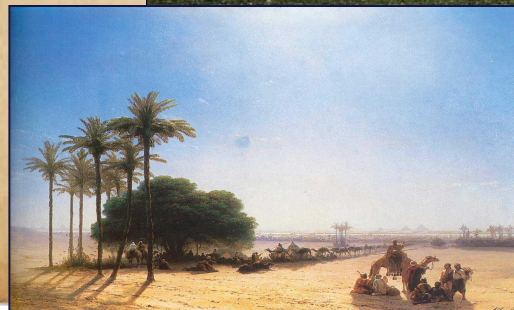
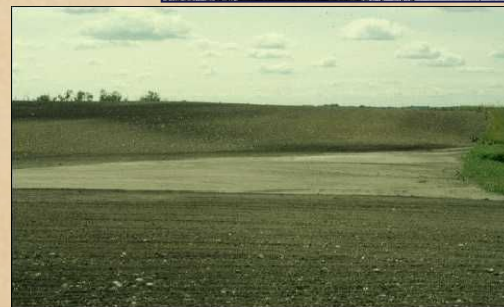
**Соедини рисунок  
и понятие:**

Оазис

Пороги

Папирус

Ил





# Викторина

1. Где был расположен Древний Египет?

- А) в северо-восточной Африке
- Б) в Южной Африке
- В) в Северной Африке

2. Древний Египет находился:

- А) на берегу океана
- Б) в пустыне
- В) на берегах реки Нил

3. Вдали от Нила среди пустыни встречались:

- А) рельефы
- Б) оазисы
- В) высокий тростник-папирус

4. Пройдя пороги Нил впадал:

- А) в Красное море
- Б) в Черное море
- В) в Средиземное море

5. Разлив Нила ежегодно начинался:

- А) в июне
- Б) в июле
- В) в ноябре

# Викторина

6. После разлива Нила на полях оставался:

- А) плодородный ил
- Б) сухой песок
- В) водоросли

7. Египет в единое государство объединил:

- А) Царь Северного Египта
- Б) Царь Среднего Египта
- В) Царь Южного Египта

8. Назовите дату возникновения единого государства Египет:

- А) около 5 тысяч лет до н.э.
- Б) около 3 тысяч лет до н.э.
- В) около 4 тысяч лет до н.э.

9. Укажите, как называли повелителя всего Египта:

- А) вождь
- Б) фараон
- В) старейшина

10. Какой город стал первой столицей объединенного Египта:

- А) Афины
- Б) Фивы
- В) Мемфис

# Самопроверка

- 1) А
- 2) В
- 3) Б
- 4) В
- 5) Б
- 6) А
- 7) В
- 8) Б
- 9) Б
- 10) В

# Домашнее задание

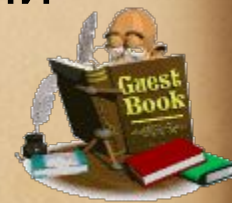


Домашнее задание:

1 уровень: Параграф 6, вопросы 1-4

2 уровень: Задание в рабочей тетради № 25.

3 уровень: Сочинить стихотворение или  
составить синквейн по теме.



**Оцените свою работу на уроке**

