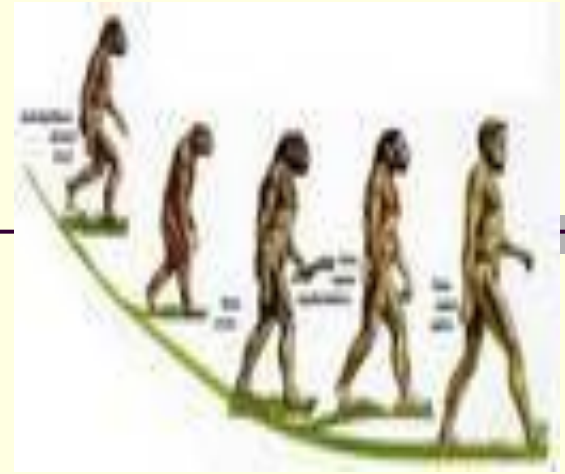




Происхождение человека. Люди эпохи палеолита.



Этапы развития человечества

■ Пралюди – многообразие тупиковых и жизнеспособных вариантов эволюции.



Археологи делят историю на

- *Каменный век (древний (палеолит), средний (мезолит) и новый (неолит)).*
- *Бронзовый век*
- *Железный век*

Антропогенез- происхождение человека

- Учение Ч. Дарвина о естественном отборе
- Трудовая теория Ф.Энгельса
- Современная генетика (Радиация-сильнейший мутагенный фактор)

Этапы становления человека

- Австралопитеки (восточная Африка, северная и Южная Азия (4-5,5 млн.)) – использовали камни и палки, но не умели их обрабатывать.
- Homo habilis- человек умелый (2,5-3 млн лет назад – древнейшие каменные орудия.)



Этапы становления человека

- 1млн- 700 лет назад – ранний палеолит-
Homo erectus – человек прямоходящий
(Огонь, увеличение объема мозга)
- 300 тыс.лет назад- Homo sapiens- человек разумный
- 130 тыс. лет назад- неандертальцы



Этапы становления человека

- 40-35 тыс лет до н.э. –
исчезновение неандертальцев,
становление человека
современного кроманьонского
типа



Родовая община

- коллектив кровных родственников, ведущих свое происхождение от общего предка

-
- промискуитета — каждый мужчина в группе считался мужем каждой женщины
 - *экзогамия* — запрет на вступление в брак внутри родовой общины
 - дуально-родовой групповой брак, при котором члены одного рода могли вступать в брак только с членами другого рода
 - парный брак

Задание стр.18-19, выписать
достижения людей палеолита

Три основные расы

- Негроидная

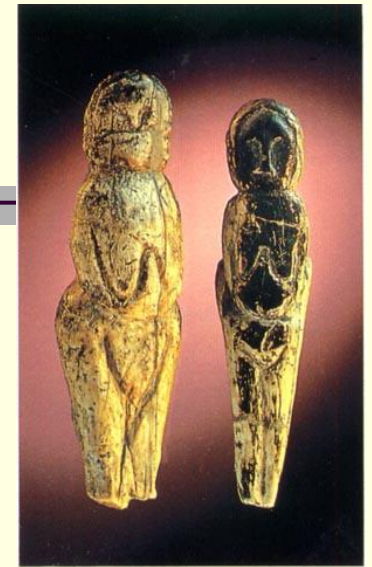


- Европеоидная



- Монголоидная





Магия, религиозный фетишизм, пение,
похоронные ритуалы, жертвоприношения,
жрецы

Палеолит на территории России

Стоянки:

- Улалинка (в черте города Горно-Алтайска)
- Деринг-Юрях неподалеку от Якутска
- Мысовая на Южном Урале.
- Костенко-Борщевский район под Воронежем
- стоянк Сунгирь под Владимиром

-
- В период позднего палеолита большая часть современной России уже была заселена.

Спасибо за внимание!