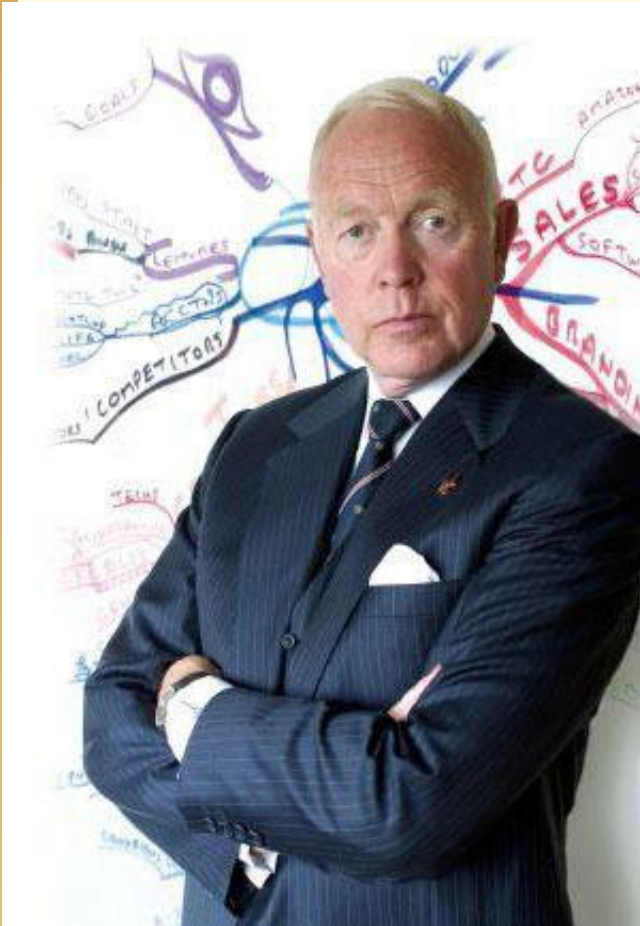




МЕТОД

ИНТЕЛЛЕКТ-КАРТ

АВТОР- СОЗДАТЕЛЬ ИНТЕЛЛЕКТ-КАРТЫ: ТОНИ БЬЮЗЕН



« Как и другие мои сокурсники, я пребывал в состоянии, известном любому среднестатистическому студенту: растущее осознание того, что по мере роста учебной нагрузки твой мозг все более сдает позиции перед высокими требованиями к мышлению, творческому подходу, памяти, умению решать задачи, анализировать и «сочинять» в ходе письменных работ. Как и другие, я все чаще сталкивался с тем феноменом, когда отдача от учебной работы падает, несмотря на прилагаемые усилия, а временами и вовсе кажется нулевой .Парадокс заключался в том, что, как мне казалось, чем больше я конспектировал и учил, тем хуже был результат!»

Т.Бьюзен

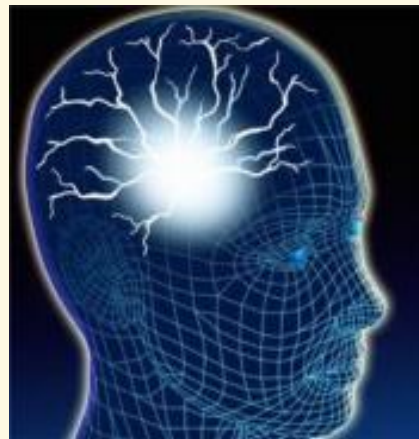
Под методом интеллект-карт понимается изучение предмета путём рассмотрения и обработки большого количества информации и представление его в удобной для восприятия и последующего воспроизводства в визуально- графической форме.

Mind-maps (термин может переводиться как «интеллект карты», «карты ума», «карты мыслей», «карты мышления», «ментальные карты», «карты памяти» или «карты разума») – информация, изображаемая в графическом виде на большом листе бумаги. Она отражает связи (смысловые, причинно-следственные, ассоциативные и т.д.) между понятиями, частями и составляющими рассматриваемой области. Это понятнее, чем привычное изложение мыслей словами в письменном виде. Ведь словесное описание порождает массу лишней информации, заставляет наш мозг работать в несвойственной ему манере. В итоге это приводит к потере времени, к снижению концентрации и к быстрой утомляемости.

«радиальное мышление»

«Каждый бит информации, поступающей в мозг, — каждое ощущение, воспоминание или мысль — может быть представлен в виде центрального сферического объекта, от которого расходятся десятки, сотни, тысячи и миллионы лучей».

*(Из книги Тони и Барри Бьюзен
"Супермышление«)*



ЛЕВОЕ ПОЛУШАРИЕ ПРАВОЕ ПОЛУШАРИЕ

Операции с
последовательностями

Линейные
представления

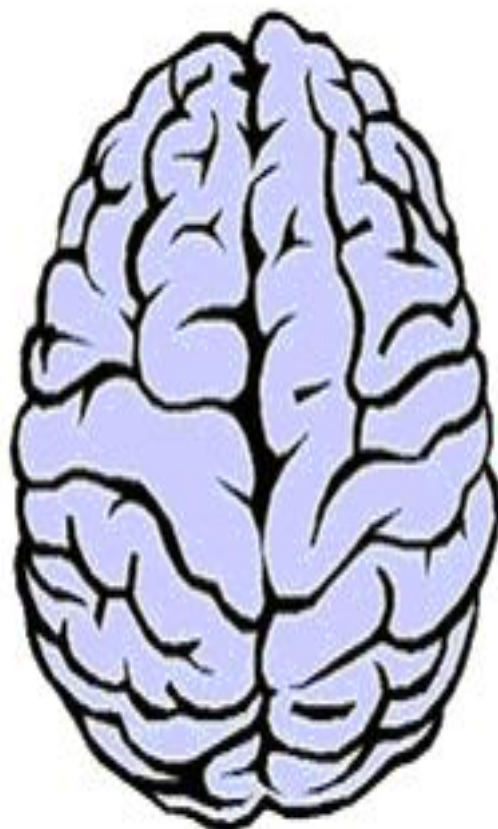
Операции с перечнями

Операции с числами

Анализ

Логика

Речь



Пространственная
ориентация

Целостное восприятие
(гештальт)

Трехмерное
восприятие

Воображение

Мечты

Ритм

Цвет

Рис. 2

ЦЕЛИ СОЗДАНИЯ ИНТЕЛЛЕКТ-КАРТ



Обучение

- ◆ · создание ясных и понятных конспектов лекций;
- ◆ · максимальная отдача от прочтения книг/учебников;
- ◆ · написание рефератов, курсовых проектов, дипломов.



Запоминание

- ◆ · подготовка к экзаменам;
- ◆ · запоминание списков: что сделать/кому позвонить/...



Презентации

- ◆ · вы за меньшее время даете больше информации, при этом вас лучше понимают и запоминают;
- ◆ · проведение деловых встреч и переговоров.



Планирование

- ◆ · управление временем: план на день, неделю, месяц, год...
- ◆ · разработка сложных проектов: нового бизнеса,...



Мозговой штурм

- ◆ · генерация новых идей, творчество;
- ◆ · коллективное решение сложных задач.



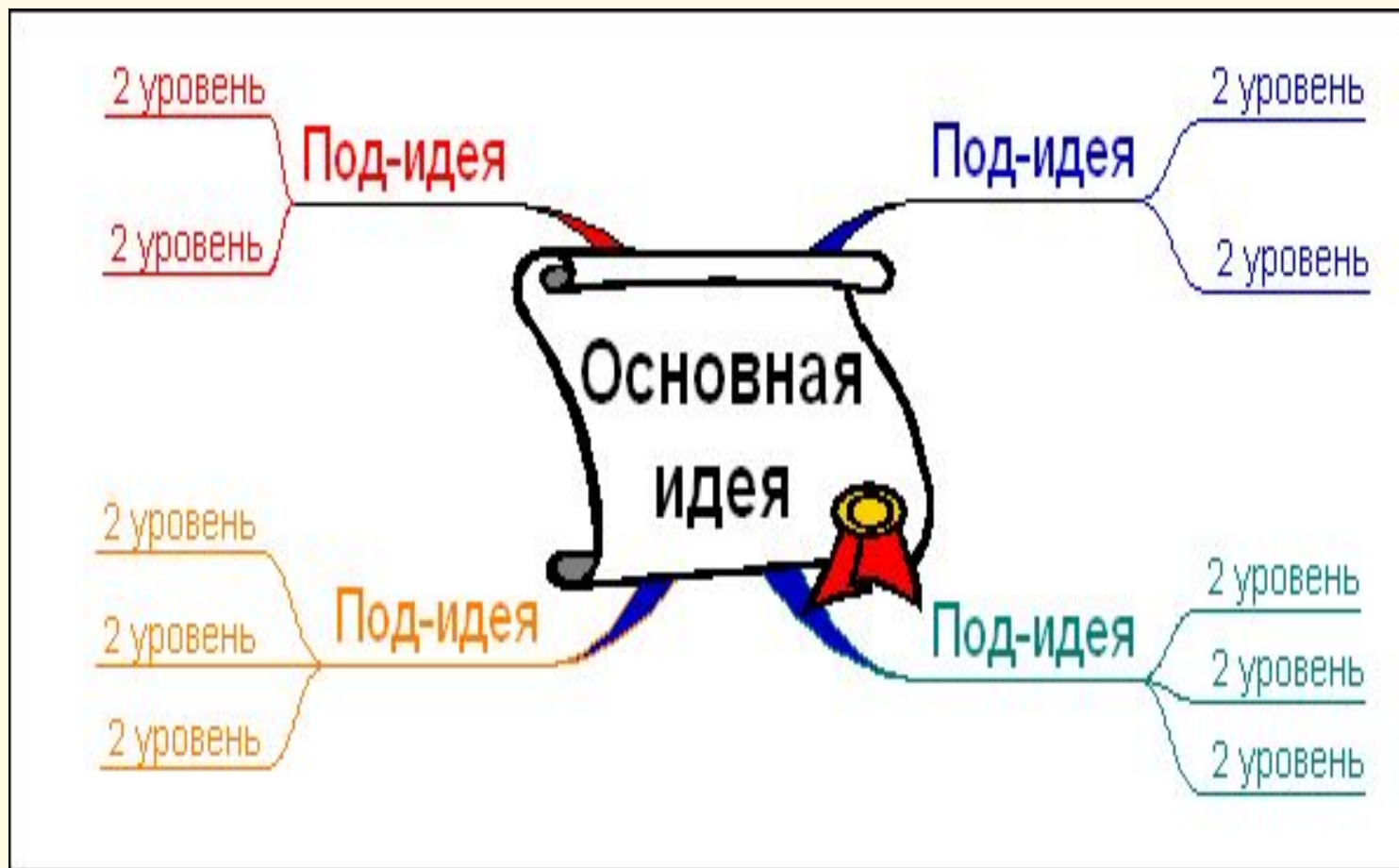
Принятие решений

- ◆ · четкое видение всех «за» и «против»;
- ◆ · более взвешенное и продуманное решение.

ПРАВИЛА СОЗДАНИЯ ИНТЕЛЛЕКТ-КАРТ

- ❖ Для создания карт используются только цветные карандаши, маркеры и т. д.
- ❖ Основная идея, проблема или слово располагается в центре.
- ❖ Для изображения центральной идеи можно использовать рисунки, картинки. Каждая главная ветвь имеет свой цвет.
- ❖ Главные ветви соединяются с центральной идеей, а ветви второго, третьего и т.д. порядка соединяются с главными ветвями.
- ❖ Ветви должны быть изогнутыми, а не прямыми (как ветви дерева).
- ❖ Над каждой линией – ветвью пишется только одно ключевое слово.
- ❖ Для лучшего запоминания и усвоения желательно использовать рисунки, картинки, ассоциации о каждом слове.
- ❖ Разросшиеся ветви можно заключать в контуры, чтобы они не смешивались с соседними ветвями.







Свойства интеллект-карты

Наглядность. Вся проблема с ее многочисленными сторонами и гранями оказывается прямо перед вами, ее можно окинуть одним взглядом.

Привлекательность. Хорошая интеллектуальная карта имеет свою эстетику, ее рассматривать не только интересно, но и приятно. Тони Бьюзен рекомендовал: "Настраивайтесь на создание красивых интеллект-карт".

Запоминаемость. Благодаря работе обоих полушарий мозга, использованию образов и цвета интеллект-карта легко запоминается.

Интеллект-карта **помогает выявить недостаток информации** и понять, какой информации не хватает.

Креативность. Интеллект-карта **стимулирует творчество**, помогает найти нестандартные пути решения задачи.

Инновационность. Интеллект-карта **наводит на мысли** о новых идеях: бывает достаточно провести от объекта на интеллект-карте пустую веточку и подумать, что она могла бы означать?

Интеллект-карты **можно составлять коллективно**: рабочей группой, командой, семьей.

Пересмотр интеллект-карт через некоторое время (сутки, неделю, месяц) помогает усвоить картину в целом, запомнить ее, а также **увидеть новые идеи**.

С помощью интеллект- карт...





Возможности для учителя

Развитие коммуникативных способностей

Развитие творческих способностей

Коррекция знаний

Повышение результатов

Активизация деятельности

Выявление причин затруднений

Изучение личности

Повышение конкурентоспособности

Повышение качества знаний

Повышение мотивации

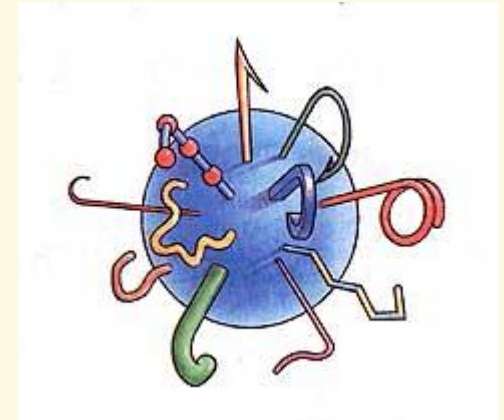




ПРОГРАММНОЕ ОБЕСПЕЧЕНИЕ

В интернете существует большое количество как онлайн сервисов для разработки карт ума, так и приложений под различные платформы.

1. [FreeMind](#)
2. [SciPlore MindMapping](#)
3. [Vym View Your Mind](#)
4. [chartr](#)
5. [Labyrinth](#)
6. [kdissert](#)
7. [Psycho](#)
8. [XMind](#) для разных платформ: Windows, Mac OS X, Debian/Ubuntu, Debian/Ubuntu x64
9. [Mind Genius](#)
10. [Concept Draw MIND MAP](#)
11. [Mind Manager X5 Pro](#)
12. [Mindjet MindManager 8.Ink](#)
13. [iMindMap](#)
14. [Nodemind](#)
15. [TheBrain](#)



Изобретение тысячелетия **BBC**

Тони и Барри Бьюзен

Как повысить ясность и эффективность мышления, а также общий уровень интеллекта и быстроту мысли

Мышление

Карты памяти
Творчество
Концентрация
Память
Способности

Супер-мышление

ЖИВИТЕ С УМОМ

ТОНИ БЬЮЗЕН

СУПЕР-ПАМЯТЬ

КАК БЫСТРО ДОБИТЬСЯ СЕРЬЕЗНЫХ УСПЕХОВ В РАЗВИТИИ ПАМЯТИ

BBC ACTIVE

ТОНИ БЬЮЗЕН

Сфера и области развития памяти и интеллекта

10 СПОСОБОВ РАЗВИТЬ КРЕАТИВНОСТЬ

ТОНИ БЬЮЗЕН

УЛУЧШЕНИЕ ПАМЯТИ ЗА 7 ДНЕЙ

BBC ACTIVE

ТОНИ БЬЮЗЕН

УСОВЕРШЕНСТВУЙТЕ СВОЮ ПАМЯТЬ

КАК БЕЗОШИБОЧНО ЗАПОМИНАТЬ ДО 10 000 НАИМЕНОВАНИЙ

BBC ACTIVE

Изобретение тысячелетия **BBC**

Тони Бьюзен

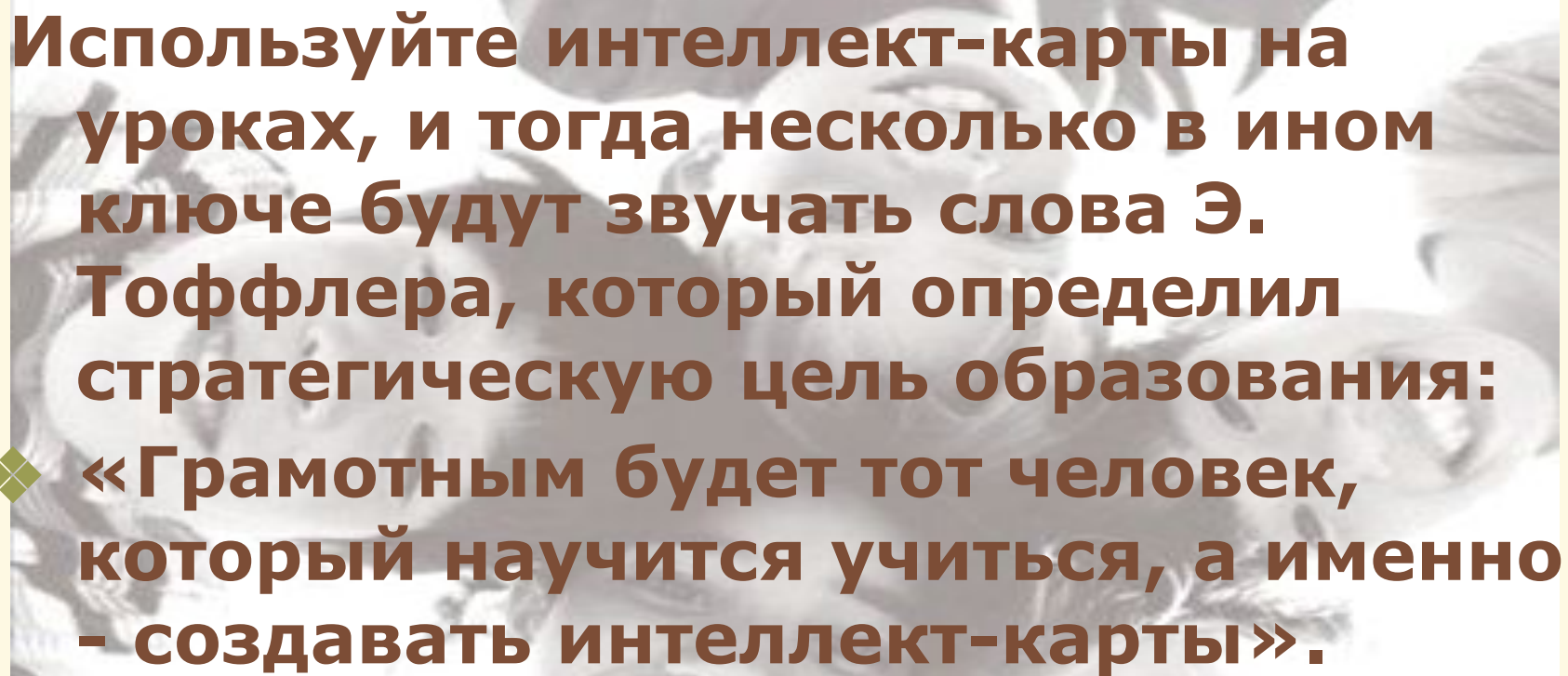
Новая система тщательно разработанная программа позволит вам за считаные часы высвободить и использовать скрытые возможности мозга

Мышление

Карты памяти
Творчество
Концентрация
Память
Способности

Научите Себя Думать!

ЖИВИТЕ С УМОМ



Используйте интеллект-карты на уроках, и тогда несколько в ином ключе будут звучать слова Э. Тоффлера, который определил стратегическую цель образования:

- ◆ **«Грамотным будет тот человек, который научится учиться, а именно - создавать интеллект-карты».**

Творите сами и вместе с детьми!



МЕТОД

ИНТЕЛЛЕКТ-КАРТ