

# ЛЕТОПИСЬ СЕЛА ЯБЛОЧНОЕ



# Образование села



Яблочное было образовано в 1667г.



# Яблочному - 342 года



# Хранилище истории



Школьный музей

# Страницы истории



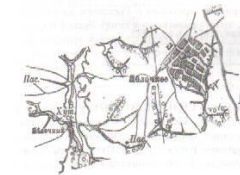
Карта-схема поселения.

Таблица 15. Динамика численности населения

Населенные пункты	1839 г.	1900 г.	2007 г.
село Яблочное	2192	3302	781
хутор Заречье	18	—	18

хода. Можно выделить ось, проходящую через центр села в одном направлении к автомагистрали, в другом — к х. Заречье.

Село Яблочное возникло около 1670 г. В 1688 г. здесь была выстроена деревянная церковь св. Дмитрия Солунского. В 1693 г. в селе «на государственной земле» было «цить дворов бобыльских». В 1732 и 1781 гг. церковь перестраивалась.

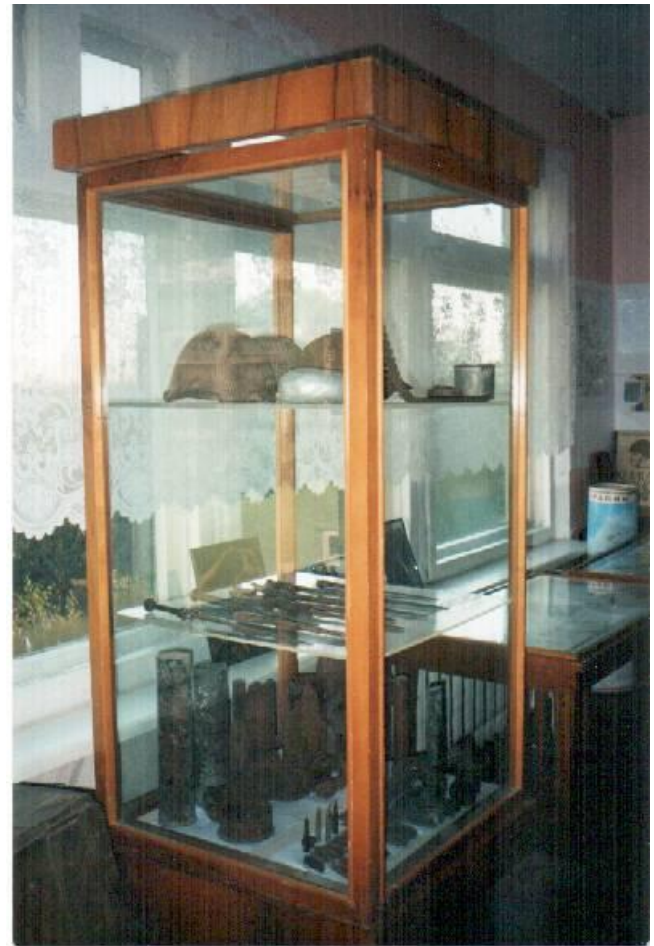


В 1859 г. численность населения составляла 2192 человека, проживавших в 286 дворах. В 1881

Схема Яблочного поселения, конец XIX в.



# ЭХО ВОЙНЫ



# Предметы быта





# Традиции и обряды







# НАРОДНОЕ СЛОВО

**Общественно – политическая газета  
Хохольского района Воронежской  
области**

**Издается с 1935 года**

**с. Яблочное**

***отражение жизни села на  
страницах районной газеты***

# **«Есть в мире слово самое простое»**

***Что в нашем сердце самое святое?  
Тут вряд ли надо думать и гадать:  
Есть в мире слово самое простое  
И самое возвышенное - мать!***





Снайпер Кольцова М.Т.



# Крестный ход





# Крестный ход



# Православная история





# У СВЯТОГО КОЛОДЦА



# У СВЯТОГО КОЛОДЦА





# Память



О тех , кто ценой собственной  
жизни отстоял наше право на  
**МИРНУЮ ЖИЗНЬ.**



ВРЕМЯ НЕУМОЛИМО БЕЖИТ ВПЕРЕД,  
И НИКТО и НИЧТО НЕ В СИЛАХ  
ОСТАНОВИТЬ ЕГО ТЕЧЕНИЯ, И  
ТОЛЬКО ОДНО СВОЙСТВО  
ЧЕЛОВЕЧЕСКОЙ ДУШИ СПОСОБНО  
ПРОТИВОСТОЯТЬ ЕМУ - ЭТО

ПАМЯТЬ