

Гражданская война и интервенция



империи цепь вооружённых конфликтов между различными политическими, этническими и социальными группами на территории бывшей

Российской империи, последовавших за Февральской цепь вооружённых конфликтов между

различными политическими, этническими и социальными группами на территории бывшей

Российской империи, последовавших за Февральской и Октябрьской цепь вооружённых

конф

э

те

посл

ческими,

ми на

ерии,

брьской



Причины Гражданской войны

- **национализация** средств производства, банков и крупной недвижимости, и решение аграрного вопроса в соответствии с программой партии эсеров, вопреки интересам помещиков, что вызвало сопротивление ранее господствовавших классов, которые лишились собственности;
- разгон Учредительного собрания;
- выход из войны путём подписания разорительного Брестского мира с Германией;
- деятельность большевистских продотрядов и комбедов в деревне, которая привела к резкому обострению отношений между Советской властью и крестьянством;

Первый этап — с октября 1917 года по ноябрь 1918 года

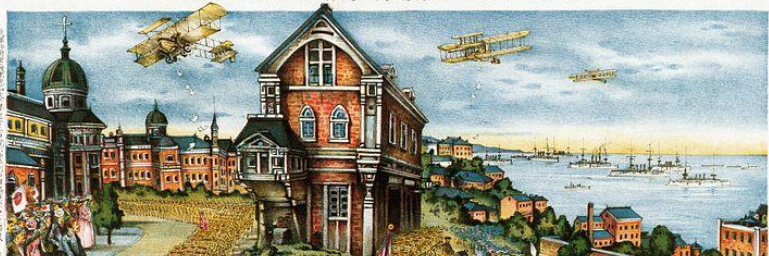
- происходило формирование и становление вооружённых сил противоборствующих сторон, а также образование основных фронтов борьбы между ними. Этот период характерен тем, что Гражданская война разворачивалась одновременно с продолжающейся 1-й мировой войной, что влекло за собой активное участие войск Четверного союза и Антанты во внутренней политической и вооружённой борьбе в России. Боевые действия характеризовались постепенным переходом от локальных стычек, в результате которых ни одна из противоборствующих сторон не приобрела решающего преимущества, к широкомасштабным действиям

Второй этап — с ноября 1918 года по март 1920 года

- произошли главные сражения между **РККА** и Белыми армиями, и наступил коренной перелом в Гражданской войне. В этот период отмечается резкое сокращение боевых действий со стороны иностранных **интервентов** в связи с окончанием 1-й мировой войны и выводом основного контингента иностранных войск с территории России.

Иностранная военная интервенция в России (1918—1921) — военное вмешательство стран Антанты военное вмешательство стран Антанты и Четверного

オロラフスエチクスと預軍の武威全西和を歴寸



秋路日獨逸征軍畫報(其十六)

ательство с
граждански
тервенции



Мои русские друзья

Я, англичанин, во
нашего общего союза
д'ля, прошу вас: еще
много продержитесь так
молодцами, какими вы были всегда.
Я доставляю и еще безгранично доставлю
что вамъ будетъ нужно и, самое главное, доста
вамъ новое оружие, которое истребитъ этихъ от
титольныхъ, кровожадныхъ красныхъ чудовищъ.



В ПЕРЕДЬ За единую незыблемую
могучую Россию



Белогвардейский плакат, изображающий состав антибольшевистских сил. 1919 г.

Третий этап — с марта 1920 года по октябрь 1922 года

- основная борьба происходила на окраинах страны и уже не представляла непосредственной угрозы власти большевиков



Распределите по группам: белые и красные военачальники

- А. М. Драгомиров
- А. П. Кутепов
- И. И. Вацетис
- С. М. Будённый
- Л. Г. Корнилов
- М. В. Фрунзе
- А. И. Деникин
- А. В. Колчак
- А. М. Каледин
- Ф. А. Келлер
- К. Е. Ворошилов
- В. К. Блюхер
- Г. М. Семёнов
- Л. Д. Троцкий
- А. И. Дутов
- Н. И. Подвойский

Сколько стоила России Гражданская война (1918-1922)



голод.....	6 500 000
эпидемии.....	3 000 000
красный террор.....	1 500 000
боевые потери красных...	1 000 000
белый террор.....	500 000
боевые потери белых.....	250 000

По данным историка С. Балмасова

всего потерь.....12 750 000 человек

Комсомольский сад Волгограда. В саду в братской могиле похоронены многие герои Гражданской войны:

- Я.З. Ерман,
- И.В. Тулак ,
- К.Н. Грудинин,
- Н.А. Зеленин, 8 курсантов пехотной школы и бойцы 10-й Красной Армии, погибшие при защите Красного Царицына, а также 5 курсантов пулеметных курсов, которые участвовали в подавлении кулацкого восстания в слободе Михайловке.
- В 1925 году на братской могиле был установлен памятник в виде груды булыжника - традиционного оружия рабочих и главного символа борьбы рабочего класса за свое освобождение.

