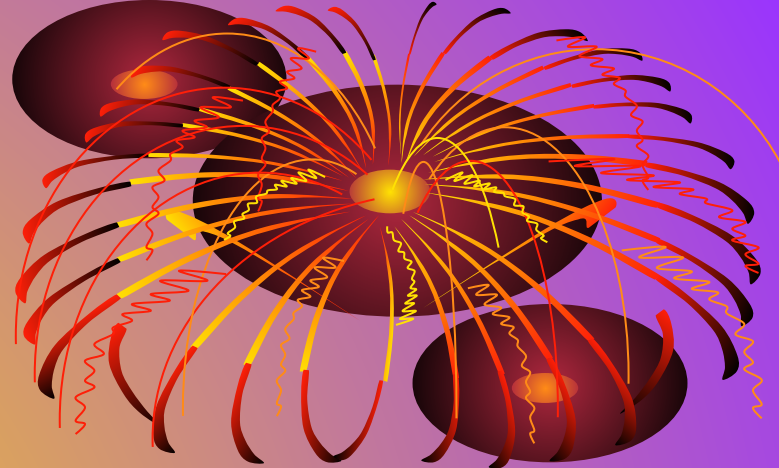


Рубрика «Моё Приморье»

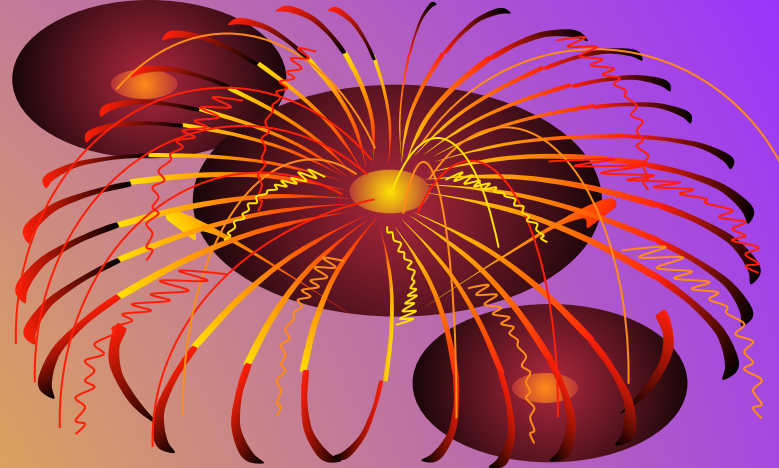


ПРИМОРСКИЙ КРАЙ

расположен на юго-восточной окраине России. На западе он граничит с Китайской Народной Республикой, на юго-западе - с Корейской Народно-Демократической Республикой, а на севере - с Хабаровским краем. Восточной и южной границами края является берег Японского моря.



Древний мир.



*В начале железного века — примерно в
800-е годы до нашей эры —
прибрежную зону занимало население
янковской культуры.*

Древний мир.

Во второй половине I тысячелетия до нашей эры, в западных районах Приморья появляются племена воцзюй — носители кроуновской культуры. В середине I тысячелетия нашей эры Приморье было заселено племенами сумо мозх.



Средние века.



На территории Приморья в средние века
существовало три империи,
последовательно сменявшие друга
друга:

Бохай (**698—926** гг.),

Цзинь (**1115—1234** гг.),

Восточное Ся (**1215—1233** гг.).

СПАСИБО ЗА ВНИМАНИЕ!

