

# СВОЯ

---

# Игра

$$f(x) = 4e \left( \frac{m}{2\pi kT} \right)^{3/2} v^2 e^{-\frac{mv^2}{2kT}}$$

$$v = \sqrt{2kT/m}$$

$$j = \frac{I}{S} = qnv$$

$$v = \sqrt{\frac{2kT}{m}} \quad \alpha_1 = \left[ \frac{2kT}{m} \right]^{1/2}$$

$$p = \sum \mu$$

$$\frac{E}{T} = \frac{3}{2} k$$

$$\frac{3kT}{2} = \frac{1}{2} m v^2$$

$$F_g = \frac{GMm}{r^2}$$

$$\frac{1}{m} \frac{dL}{dt} = \frac{v}{r}$$

$$\sum \tau = \frac{dL}{dt}$$



# *Интеллектуальная викторина «СВОЯ ИГРА» по искусству.*

**Урок - викторина**

*Талызина Елена Валерьевна, учитель по искусству*

*Байнова Анна Сергеевна, учитель истории и  
культуры Санкт-Петербурга*





# КАТЕГОРИИ

<i>Искусство и власть</i>	<u>10</u>	<u>20</u>	<u>30</u>	<u>40</u>	<u>50</u>
<i>История Санкт-Петербурга</i>	<u>10</u>	<u>20</u>	<u>30</u>	<u>40</u>	<u>50</u>
<i>Религия и искусство</i>	<u>10</u>	<u>20</u>	<u>30</u>	<u>40</u>	<u>50</u>
<i>Архитектура Санкт-Петербурга и пригородов</i>	<u>10</u>	<u>20</u>	<u>30</u>	<u>40</u>	<u>50</u>
<i>Знаменитые памятники Санкт-Петербурга</i>	<u>10</u>	<u>20</u>	<u>30</u>	<u>40</u>	<u>50</u>
<i>Синтез художественного и научного знаний.</i>	<u>10</u>	<u>20</u>	<u>30</u>	<u>40</u>	<u>50</u>
<i>Легенды и мифы Санкт-Петербурга</i>	<u>10</u>	<u>20</u>	<u>30</u>	<u>40</u>	<u>50</u>
<i>Искусство как предсказание</i>	<u>10</u>	<u>20</u>	<u>30</u>	<u>40</u>	<u>50</u>



# ФИНАЛ

# *Искусство и власть*

*10 баллов*

*Какие образы правителей  
и вождей создавали  
художники и скульпторы в  
разные времена?*





# ОТВЕТ

*Идеализированные.*





# *Искусство и власть*

*20 баллов*

*Для чего в XV в.  
перестраивался Московский  
Кремль?*



# *ОТВЕТ*

*Московский Кремль  
перестраивался для  
поднятия культурного  
имиджа государства.*





*Искусство и власть*

*30 баллов*

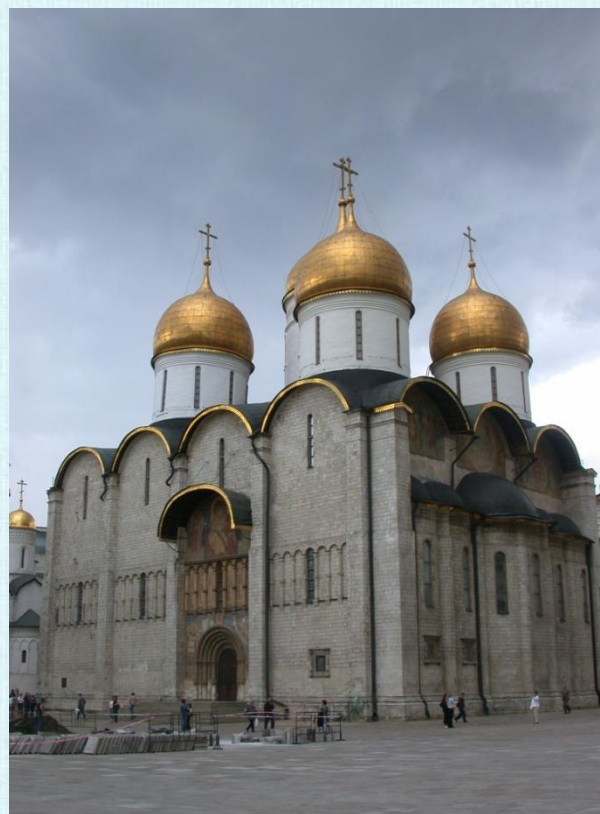
*Первый каменный храм,  
ставший центром  
Московского Кремля?*





# *ОТВЕТ*

## *Успенский собор.*



# *Искусство и власть*

*40 баллов*

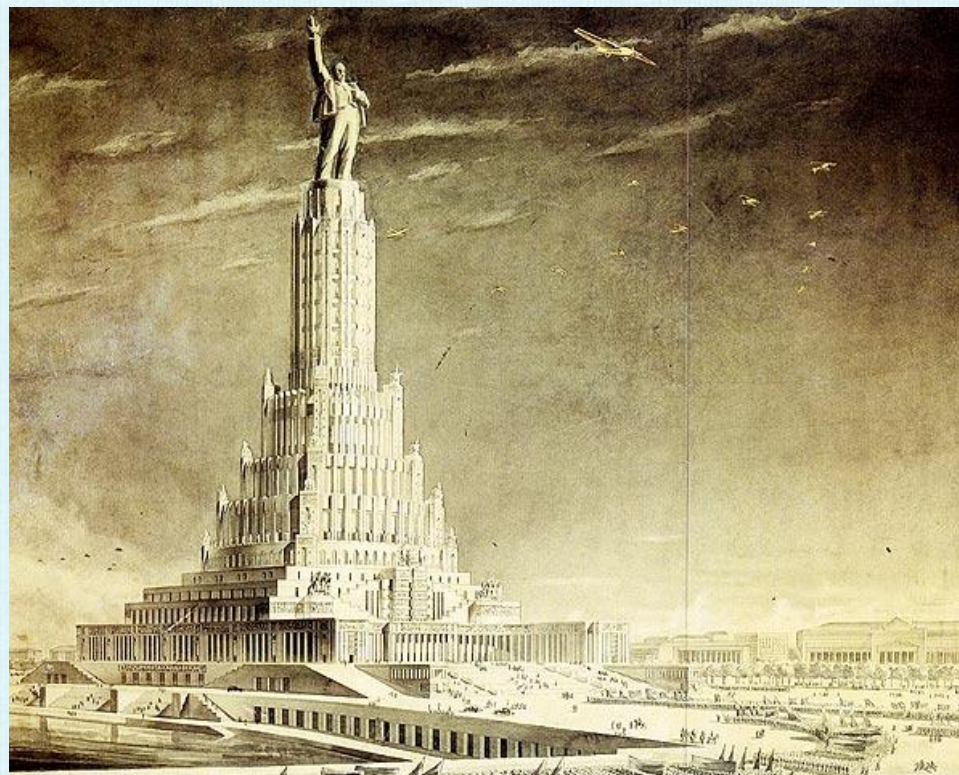
*К какой эпохе России  
относится помпезная,  
пышная архитектура,  
подчеркивающая силу и  
власть государства и  
ничтожно малое значение  
человеческой личности?*





# ОТВЕТ

## *Эпоха сталинизма*





*Искусство и власть*

*50 баллов*

*Какой город в XV в. После  
падения Византии стал  
центром православной  
культуры?*





# ОТВЕТ

*Москва.*



# *История Санкт-Петербурга.*

*10 баллов*

*Назовите дату основания  
Санкт-Петербурга и  
название первой  
постройки?*





# ОТВЕТ

*Дата основания Санкт-Петербурга – 16 (27) мая 1703 г.*

*Первой постройкой города стала Петропавловская крепость,  
расположенная на Заячьем  
острове.*



# *История Санкт-Петербург*

*20 баллов*

*Около какой площади  
находился первый порт  
города?*





# ОТВЕТ

*Рядом с южной частью Троицкой площади находил  
ся первый в Санкт-Петербурге порт*





# *История Санкт-Петербурга.*

*30 баллов*

*Какой остров гордо называли  
Островом просвещения или  
Русской Сорбонной?*





# ОТВЕТ



*Васильевский  
остров*





# История Санкт-Петербурга.

40 баллов

## Определите название и автора симфонии

9 августа 1942 года <название симфонии> прозвучала в блокадном Ленинграде под руководством дирижера Карла Элиасберга. Все восемьдесят минут, пока звучала симфония, пушки врага молчали.

«Ленинградцы - все, кто находится в зале, все, кто слушает музыку по радио - знают, что это о них. Они знают, что враг еще слишком близок от города, что враг готовится к штурму, что он попытается обрушить на Ленинград новые жестокие испытания. Но страшный год блокады не ослабил защитников города, не испугал их, а лишь закалил их волю, плавя ее в огне и остужая во льду. Люди стали сильнее, выносливее, спокойнее - доказательство тому хотя бы этот концерт... гениальная музыка, рожденная в этом городе и вопреки всем трудностям прозвучавшая здесь мощно и свободно. Это уже победа».





# ОТВЕТ

Дмитрий  
Дмитриевич  
**Шостакович** (1906  
-1975гг.)

**Симфония № 7**  
*«Ленинградская»*  
(1941 г.)



*История Санкт-Петербурга.  
50 баллов*

*Какие официальные  
названия носил наш  
город и когда?*





# ОТВЕТ

*Санкт-Петербург 1703 г.*

*Петроград 1914 г.*

*Ленинград 1924 г.*

*Санкт-Петербург 1991 г.*



# *Религия и искусство*

## *10 баллов*

*К какой религии  
относится  
изображенный  
на рисунке  
храм?*





# *ОТВЕТ*

## *К православию*

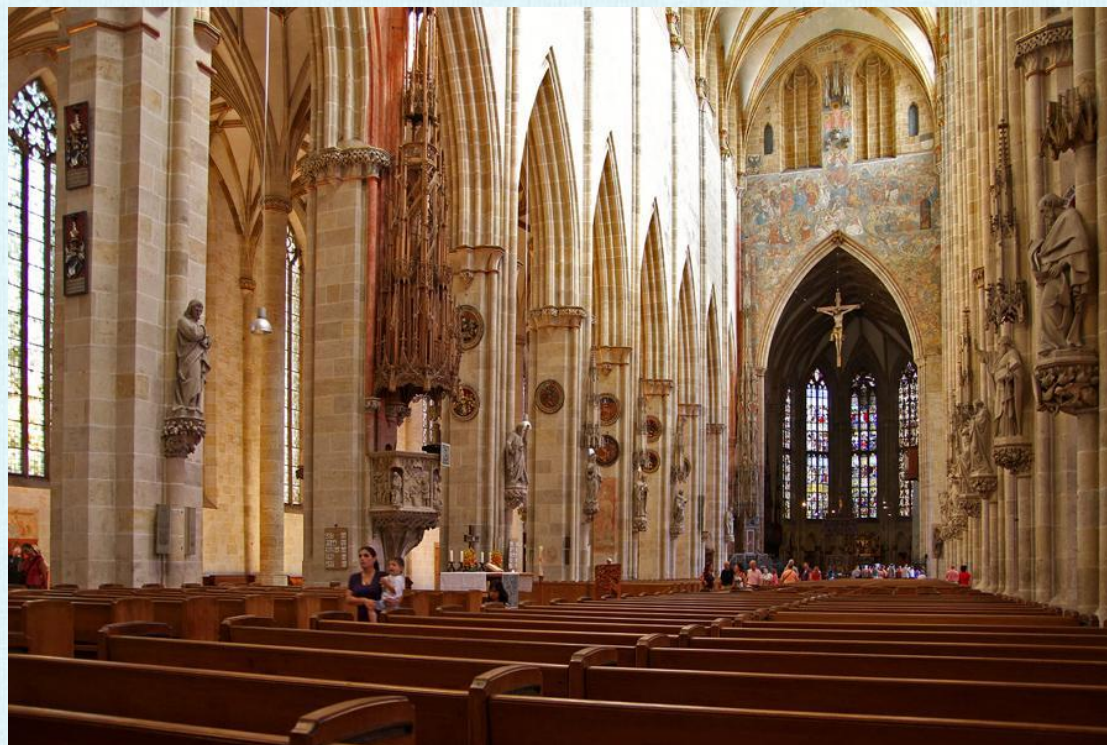




# *Религия и искусство*

*20 баллов*

*К какой религии относится изображенный на рисунке храм?*





# ОТВЕТ

## *К католицизму*





# *Религия и искусство*

*30 баллов*

*К какой религии относится  
изображенный на рисунке храм?*





# *ОТВЕТ*

## *К буддизму.*





*Религия и искусство*

*40 баллов*

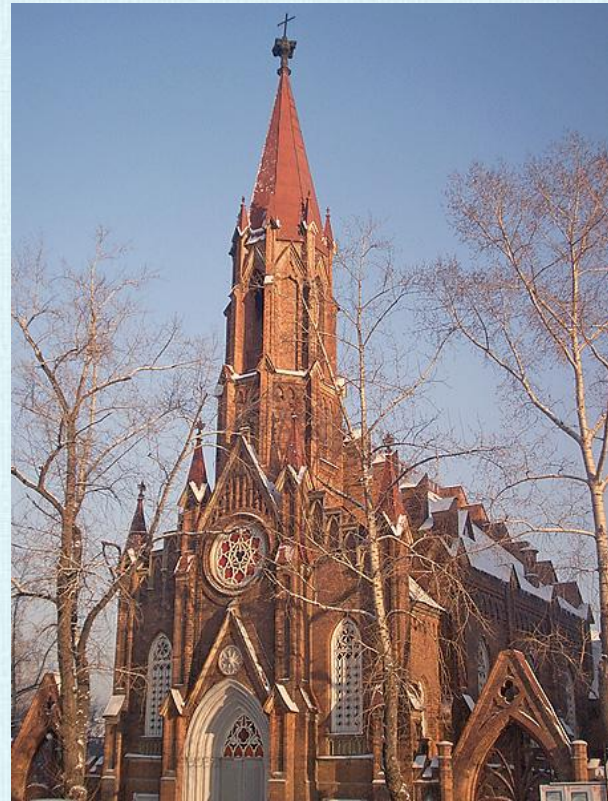
*Все элементы декора  
(изящные столбы,  
колонны, арки) мощным  
потокм устремлены  
вверх. О какой религии  
речь?*





# *ОТВЕТ*

## *Католицизм.*





# *Религия и искусство*

*50 баллов*

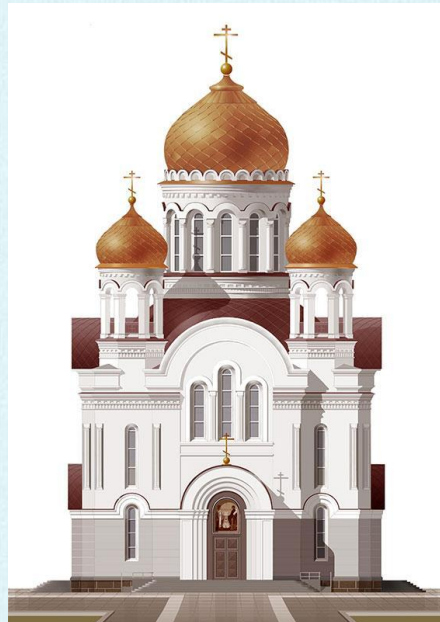
*Как называется сооружение,  
воплощающее собой образ  
устройства мира в какой-  
либо религии?*





# ОТВЕТ

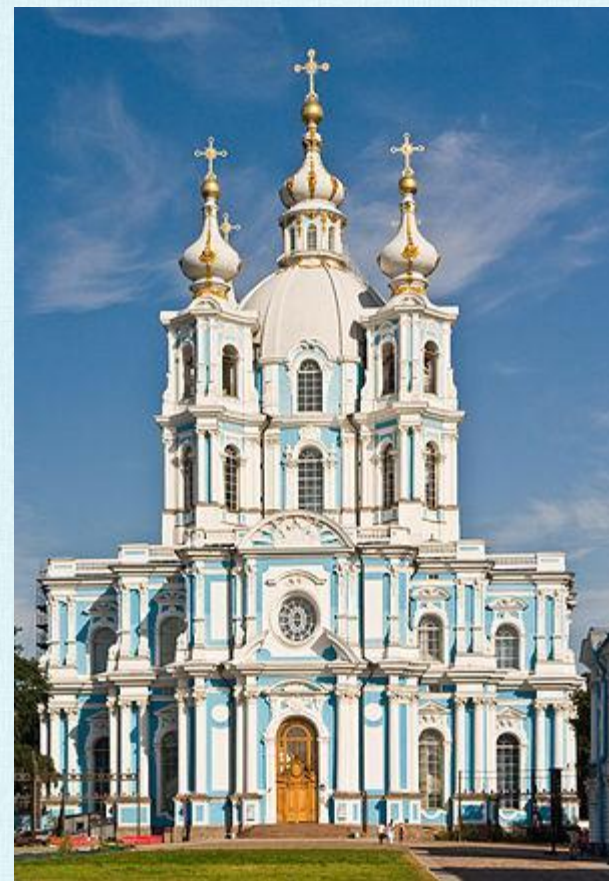
## Храм.





# Архитектура Санкт-Петербурга и пригородов

## 10 баллов



*Назовите автора следующих архитектурных памятников*

**ОТВЕ**  
**Т**



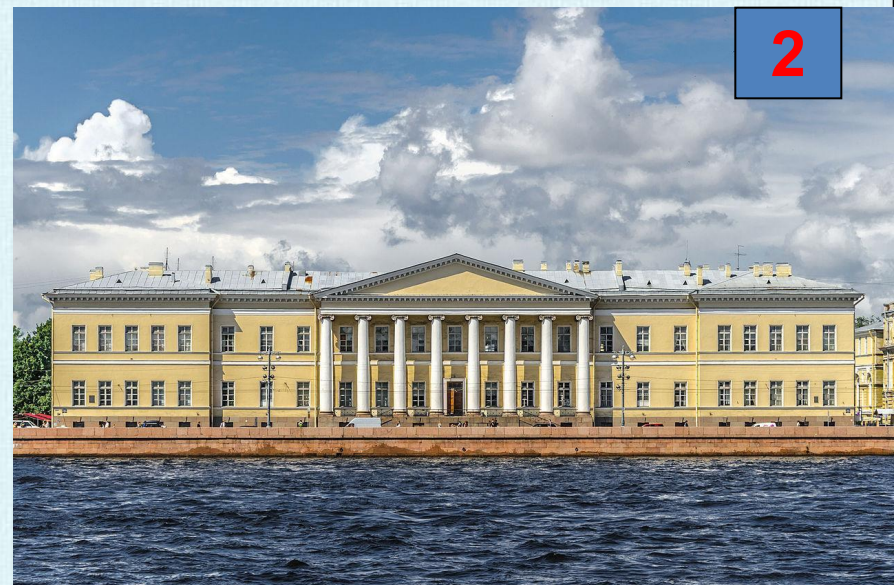
# ОТВЕТ

**Бартоломео  
Франческо  
Растрелли  
(1700-1771 г.)**





# Архитектура Санкт-Петербурга и пригородов. 20 баллов



Перед вами три памятника архитектуры Санкт-Петербурга. Каждое здание было построено в определенном стиле. Определите стиль каждой постройки.

[ОТВЕ](#)



# ОТВЕТ



1. Барокко («елизаветинское»).
2. Классицизм
3. Модерн





*Архитектура Санкт-Петербурга и  
пригородов  
30 баллов*

*По традиции какого города  
построен  
Санкт-Петербург?*





# ОТВЕТ

*По традиции античности*





# *Архитектура Санкт-Петербурга и пригородов*

## *40 баллов*

О каком архитектурном стиле идет речь?

**Это направление в архитектуре, основанное на основе классицизма Древнего Рима, было характерно для советской России период с 1936 по 1955 гг. Среди отличительных черт данного стиля выделяют следующие: четкие пропорции и торжественный декор, использование архитектурных ордеров, барельефов с советской символикой, композиции из скульптурных фигур трудящихся, спортсменов, военных. В целом, направление в архитектуре отражало советскую идеологию, культ личности руководителя государства.**





# ОТВЕТ

## Сталинский ампи́р

КА





*Архитектура Санкт-Петербурга и  
пригородов. 50 баллов*

*Определите название  
объектов пронумерованных  
на карте.*







1

2

6

3

5

4



# ОТВЕТ

1 – Петропавловская крепость

2 – Государственный музей  
Эрмитаж

3 – Исаакиевский собор

4 – Казанский собор

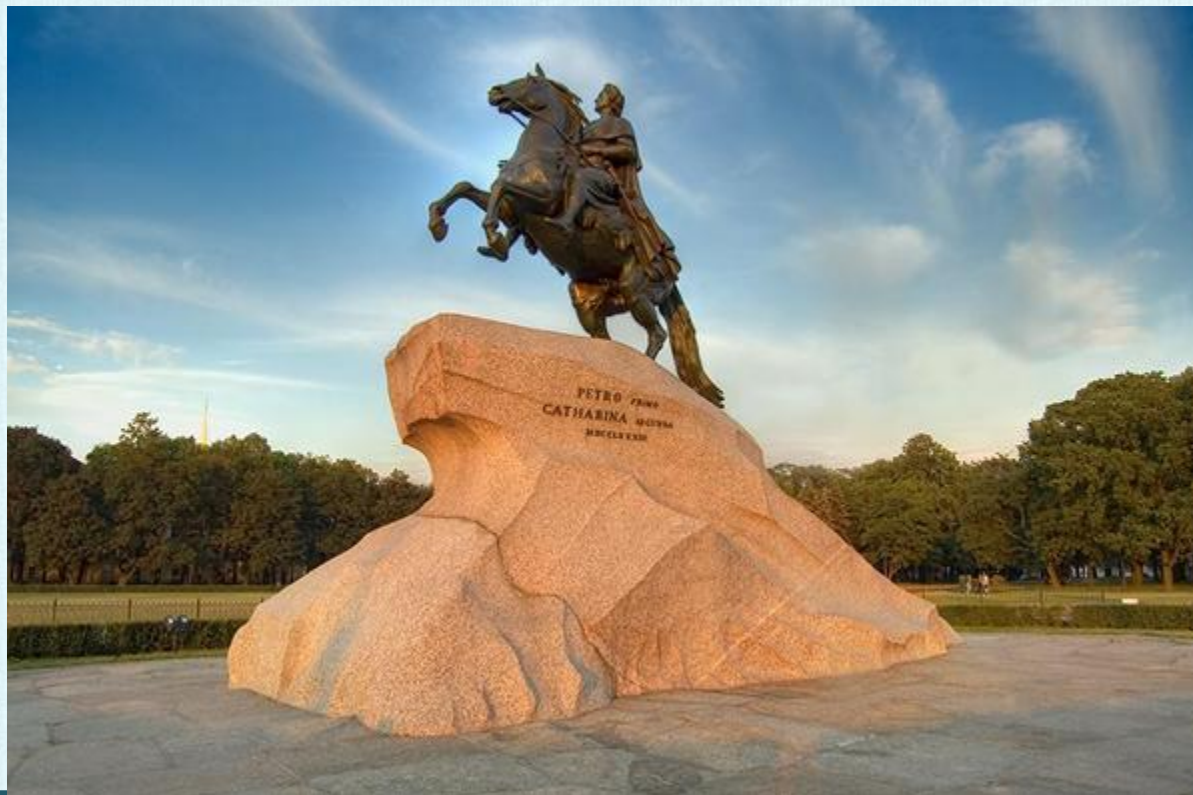
5 – Храм Спаса-на-крови

6 – Летний сад





# *Знаменитые памятники Санкт-Петербурга. 10 баллов*



*Какое название получил  
данный памятник и  
почему?*





# *ОТВЕТ*

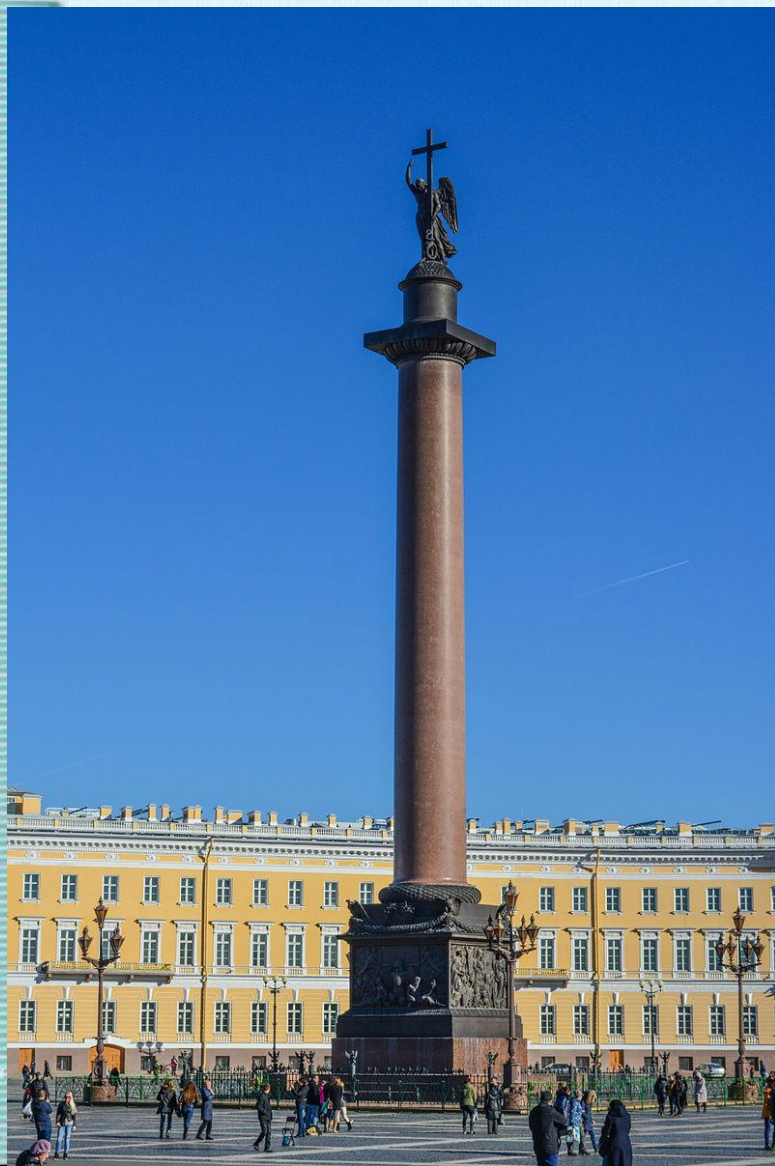
*«Медный всадник». Свое  
название памятник  
получил  
благодаря одноимённой  
поэме А. С. Пушкина,  
хотя на самом деле  
изготовлен из бронзы.*





# *Знаменитые памятники Санкт-Петербурга. 20 баллов*

*Как  
называется  
памятник и в  
честь какого  
события он  
воздвигнут?*



ОТВЕ  
Т



# *ОТВЕТ*

*Александровская колонна  
воздвигнута в память о  
победе в Отечественной  
войне 1812 г.*





# *Знаменитые памятники Санкт-Петербурга. 30 баллов*

**Перед вами скульптура, изображающая великого русского поэта. Рассмотрите произведение и определите название и местонахождение произведения.**





# ОТВЕТ



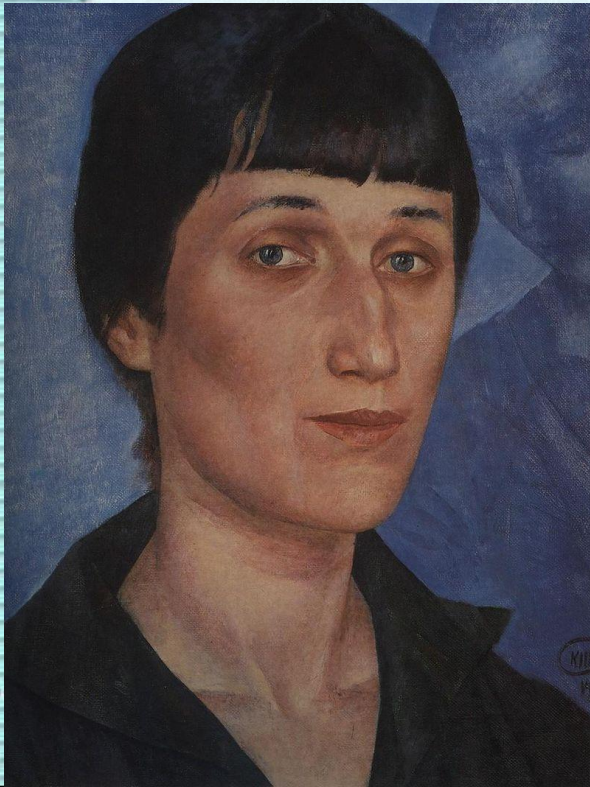
**Памятник Пушкину-лицеисту в Лицейском саду (г.Пушкин)**





# *Знаменитые памятники Санкт-Петербурга. 40 баллов*

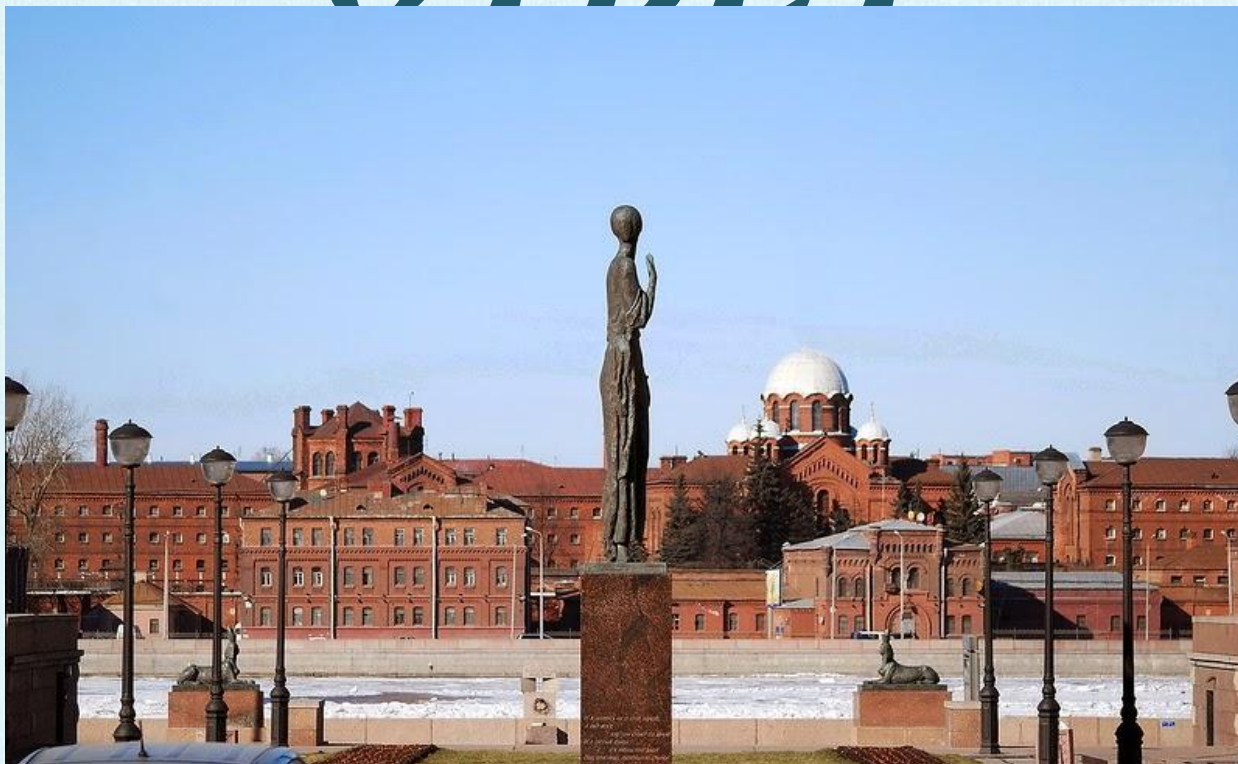
**Перед Вами живописный портрет и памятник замечательной поэтессе XX века. Назовите имя поэтессы и месторасположение памятника.**



**ОТВЕ**  
**Т**



# ОТВЕТ



*Памятник Анне Ахматовой установлен  
на набережной Робеспьера, напротив  
тюрьмы «Кресты»*





# *Знаменитые памятники Санкт-Петербурга. 50 баллов*



*В Санкт-Петербурге на Итальянской улице в 2000 г. был установлен памятник одному из известных русских литературных героев . Назовите его имя.*

ОТВЕ  
Т



# ОТВЕТ



*Памятник  
Остану Бендеру*





*Синтез художественного и  
научного знаний. 10 баллов*

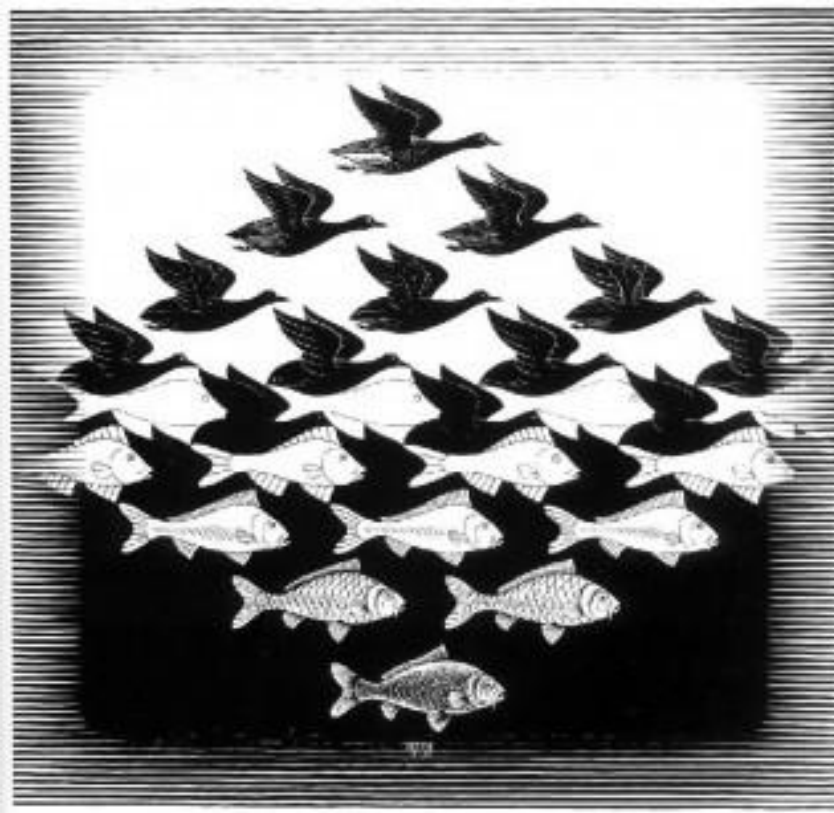
*Как называется частичное  
отсутствие симметрии?*





# ОТВЕТ

## Диссимметрия.





*Синтез художественного и  
научного знаний. 20 баллов*

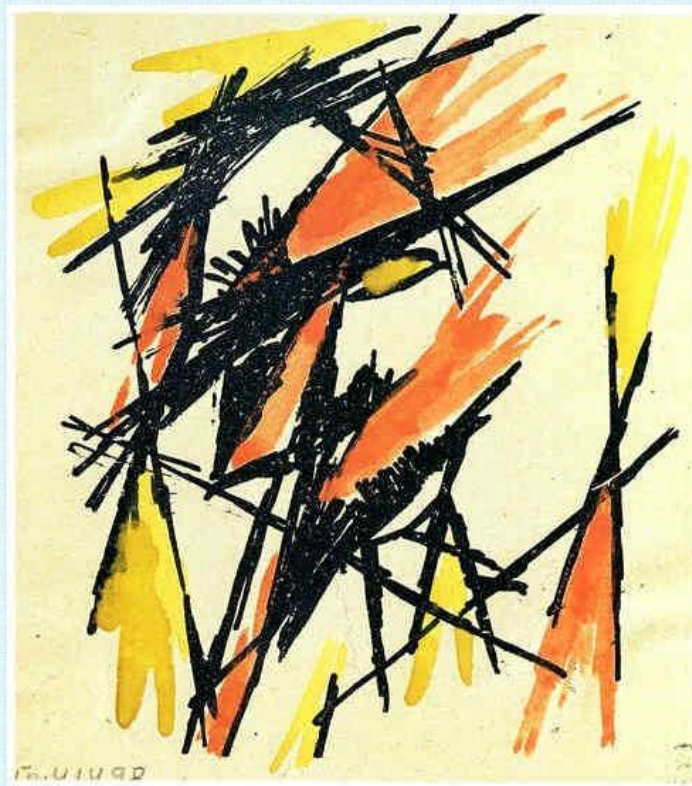
*Какое абстрактное течение  
основал русский художник  
М.Ларионов?*





# ОТВЕТ

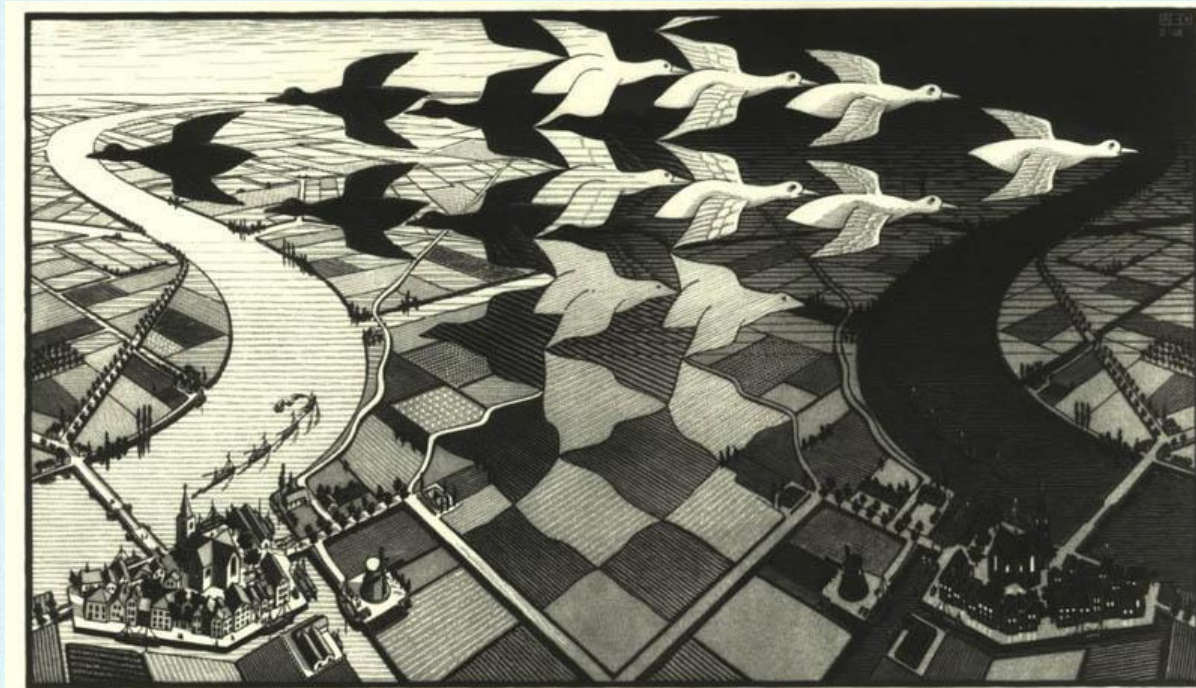
*Лучизм.*





*Синтез художественного и  
научного знаний. 30 баллов*

*Укажите автора гравюры  
«День и ночь».*





# ОТВЕТ

*М. Эшер*





*Синтез художественного и  
научного знаний. 40 баллов*

*Укажите  
автора  
картины  
«Петух».*





# *ОТВЕТ*

*М.Ларионов*





*Синтез художественного и  
научного знаний. 50 баллов*

*В каком сценическом жанре  
происходит синтез драмы,  
музыки, вокала, хореографии  
и пластического искусства?*





# *ОТВЕТ*

*В мюзикле.*





# Легенды и мифы Санкт-Петербурга. 10 баллов

Перед Вами памятник Чижику-Пыжику, который находится на реке Фонтанке почти у самой воды на постаменте, рядом с Пантелеймоновским мостом. Какая легенда связана с этой бронзовой фигуркой?





# ОТВЕТ

Считается, что если загадать желание и кинуть монету на постамент так, чтобы она там осталась, то желание непременно исполнится





# Легенды и мифы Санкт-Петербурга. 20 баллов

На Малой Садовой улице несколько лет назад был установлен необычный фонтан, который с тех пор притягивает не только туристов, но и жителей Санкт-Петербурга. В центре фонтана находится свободно крутящийся в струях воды гранитный шар. Какая примета родилась вместе с появлением этого шара?





# ОТВЕТ

Согласно примете, шар способствует исполнению желаний. Для этого нужно встать спиной к фонтану, загадать желание и бросить монетку через плечо. На какую ступеньку фонтана упадёт монетка, столько раз надо прокрутить шар и столько же месяцев Вам ждать исполнения желания. Более простой способ - загадав желание просто дотронуться до шара.





# Легенды и мифы Санкт-Петербурга. 30 баллов

Многие, вероятно, видели фигуры грифонов на Банковском мосту, который находится на канале Грибоедова. Какой городской миф связан с этими мифическими существами?





# ОТВЕТ



По городской легенде, величественные грифоны могут принести решение финансовых проблем и богатство. Мифические существа дарят свою благосклонность за поцелуй в область над хвостом и монетку, положенную на лапу. А удобная квартира на сутки неподалеку от Банковского моста на канале Грибоедова поможет гостям Санкт-Петербурга решить жилищный вопрос на время пребывания в городе.





# Легенды и мифы Санкт-Петербурга. 40 баллов

Михайловский замок - одно из самых таинственных мест Петербурга. Он был построен по приказу императора Павла I, но Павел прожил в этом замке всего 40 дней, так как был убит собственными сподвижниками в своей спальне. Какие легенды связаны с этим архитектурным памятником.





# ОТВЕТ

1. До сих пор ночами по дворцу прогуливается тень убитого императора с горящей свечой в руках, а в гулких помещениях и переходах таинственно поскрипывает паркет, неожиданно и необъяснимо хлопают двери и при полном отсутствии ветра распахиваются закрытые форточки. И, следуя негласному правилу, сотрудники музея замка, отрываются от дел, поворачиваются в ту сторону, откуда доносятся звуки, и тихо произносят: «Доброй ночи, Ваше Величество»
2. За несколько месяцев до смерти императора появилась в Петербурге юродивая, которая предрекла, что жить ему столько лет, сколько букв в надписи над Воскресенскими воротами замка. В библейском афоризме "ДОМУ ТВОЕМУ ПОДОБАЕТЬ СВЯТЫНЯ ГОСПОДНЯ ВЪ ДОЛГОТУ ДНЕЙ" сорок семь символов. Сорок седьмой год шел Павлу, когда он был убит.





# Легенды и мифы Санкт-Петербурга. 50 баллов

Перед Вами  
фотография здания  
Главного  
Адмиралтейства,  
изначально  
построенного в  
качестве верфи в  
XVIII в. Какая  
легенда связана со  
шпилем здания?





# ОТВЕТ

Существует легенда, что внутри позолоченного шара (или, "яблока") находится круглая кубышка из чистого золота, и в кубышке будто бы сложены образцы всех золотых монет, отчеканенных с момента основания Петербурга. Только вот тайна секретного поворота, открывающего кубышку, безвозвратно утеряна.

Согласно другой легенде, все три флага на мачтах кораблика сделаны из червонного золота, а в его носовой части спрятана личная шкатулка Петра I.





*Искусство как предсказание.  
10 баллов*

*Укажите  
иносказательное  
выражение – символ  
предсказания в  
искусстве.*





# ОТВЕТ

## «пророчество Кассандры»





*Искусство как предсказание.*

*20 баллов*

*Укажите автора картины  
«Ковер-самолёт».*





# ОТВЕТ

*Виктор  
Васнецов*





*Искусство как предсказание.*

*30 баллов*

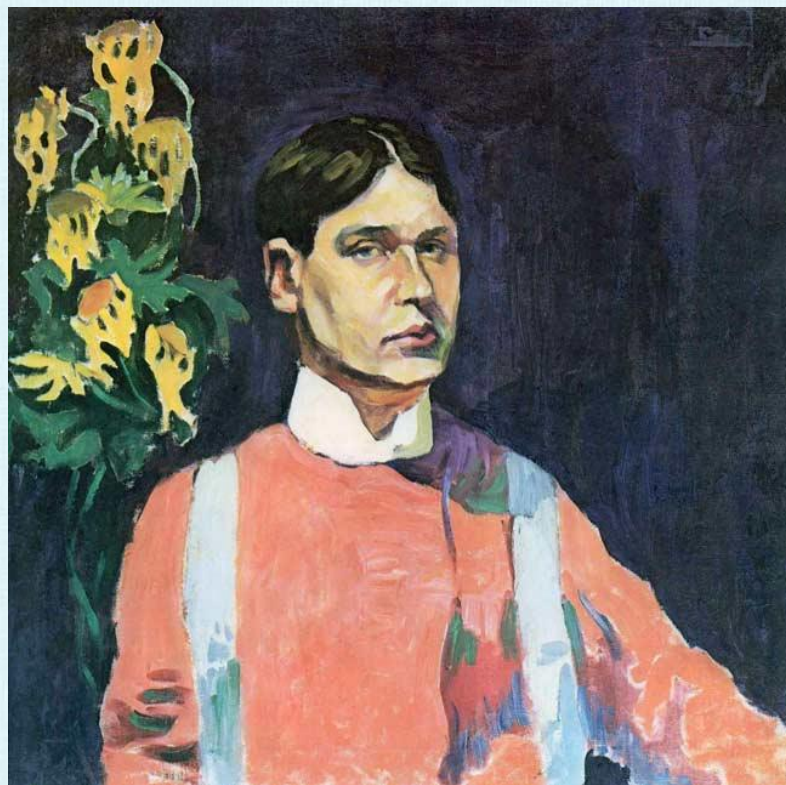
*Назовите автора картин.*





# ОТВЕТ

*Аристарх Васильевич  
Лентулов*





*Искусство как предсказание.*

*40 баллов*

*Как называется одна из древних церковных книг, которая содержит пророчества о конце света?*





# ОТВЕТ

## Апокалипсис





*Искусство как предсказание.*

*50 баллов*

*Какой художественный прием использовал в своей картине «Большевик» Б. Кустодиева?*





# ОТВЕТ

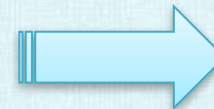
## Метафору (скрытый смысл)



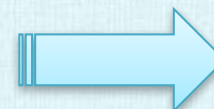


# ФИНАЛ

*Искусство и власть.*



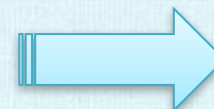
*Исторический город*



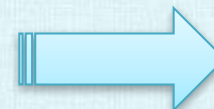
*Религия и искусство*



*Синтез художественного и  
научного знаний.*



*Искусство как предсказание*





# ФИНАЛ

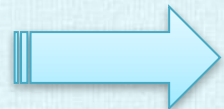
*Что выражала авторская  
песня второй половины  
XX в.?*





# ФИНАЛ

*Протест  
против  
ограничения  
свободы  
личности.*





# ФИНАЛ

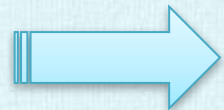
*В каком веке появился  
термин «кремль»?*





# ФИНАЛ

*В XV веке.*





# ФИНАЛ

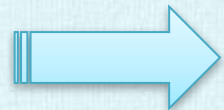
*Назовите религию для  
которой характерна  
постройка храма,  
сооруженного из мощных  
отесанных камней и плит.*





# ФИНАЛ

## Буддизм.





# ФИНАЛ

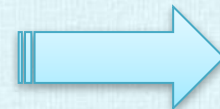
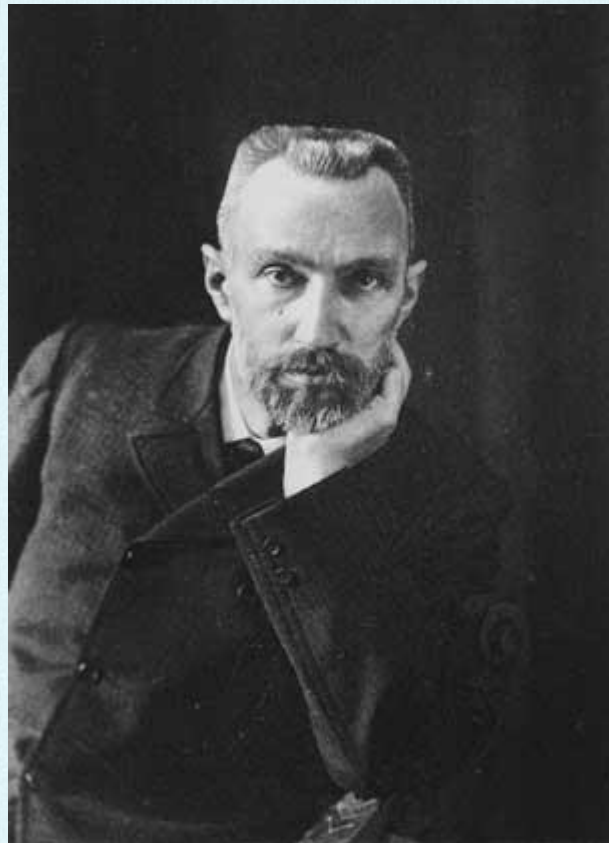
*Назовите имя учёного,  
который проводил  
исследования по  
симметрии кристаллов.*





# ФИНАЛ

*Пьер Кюри*





# ФИНАЛ

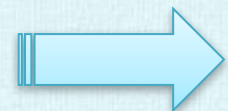
*Появление чего предвидел  
русский инженер Л.Термен?*





# ФИНАЛ

*Современный синтезатор.*





**ПОЗДРАВЛЯЕМ  
ПОБЕДИТЕЛЯ!!!**





# ***ИНТЕРНЕТ - РЕСУРСЫ***

<http://school.xvatit.com/> Искусство 9 класс

<http://schools.keldysh.ru/> Религии мира.

<http://900igr.net/> Урок МХК 58 тем

<http://doc4web.ru/> МХК

## ***Список использованной литературы:***

Сергеева Г.П., Кашекова И.Э., Критская Е.Д.  
Учебник «Искусство 8-9 классы» М.,  
Просвещение 2014 г.

