

ОСНОВНЫЕ СОСЛОВИЯ РОССИЙСКОГО ОБЩЕСТВА

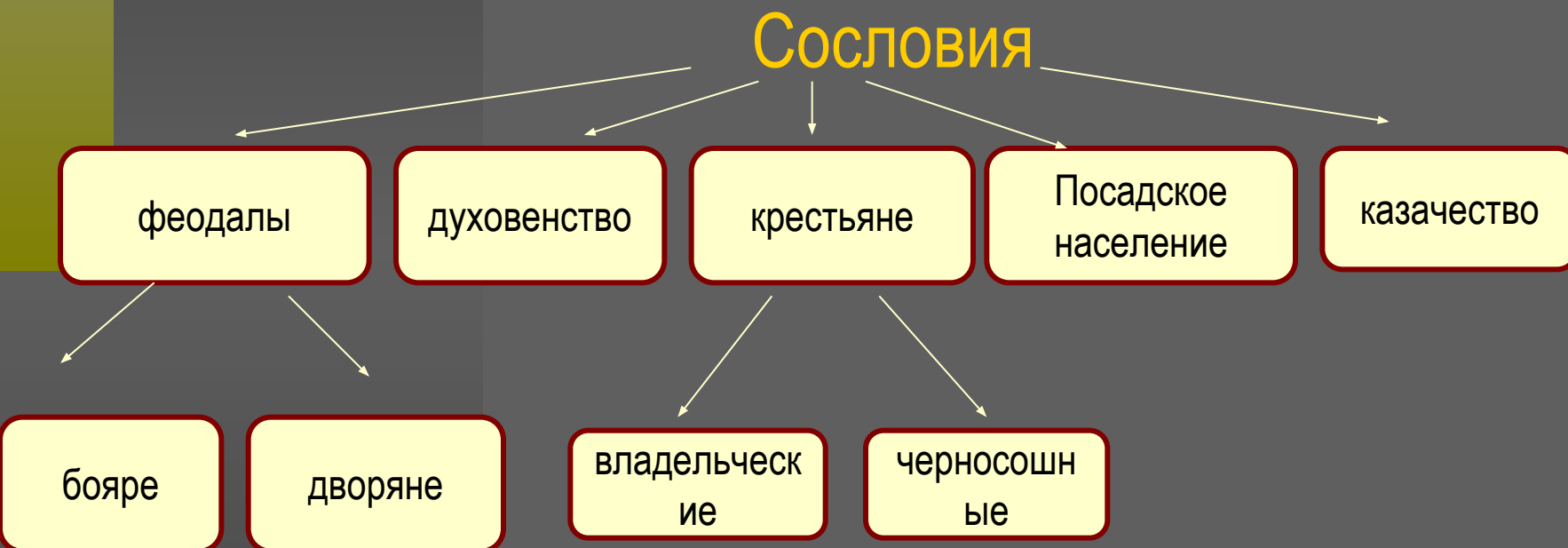
Урок в 7 классе.

Учитель: Таранова Елена Александровна.

МОУ Лицей №7 г.Саяногорск Республика

Хакасия

Что такое сословия?



БОЯРЕ

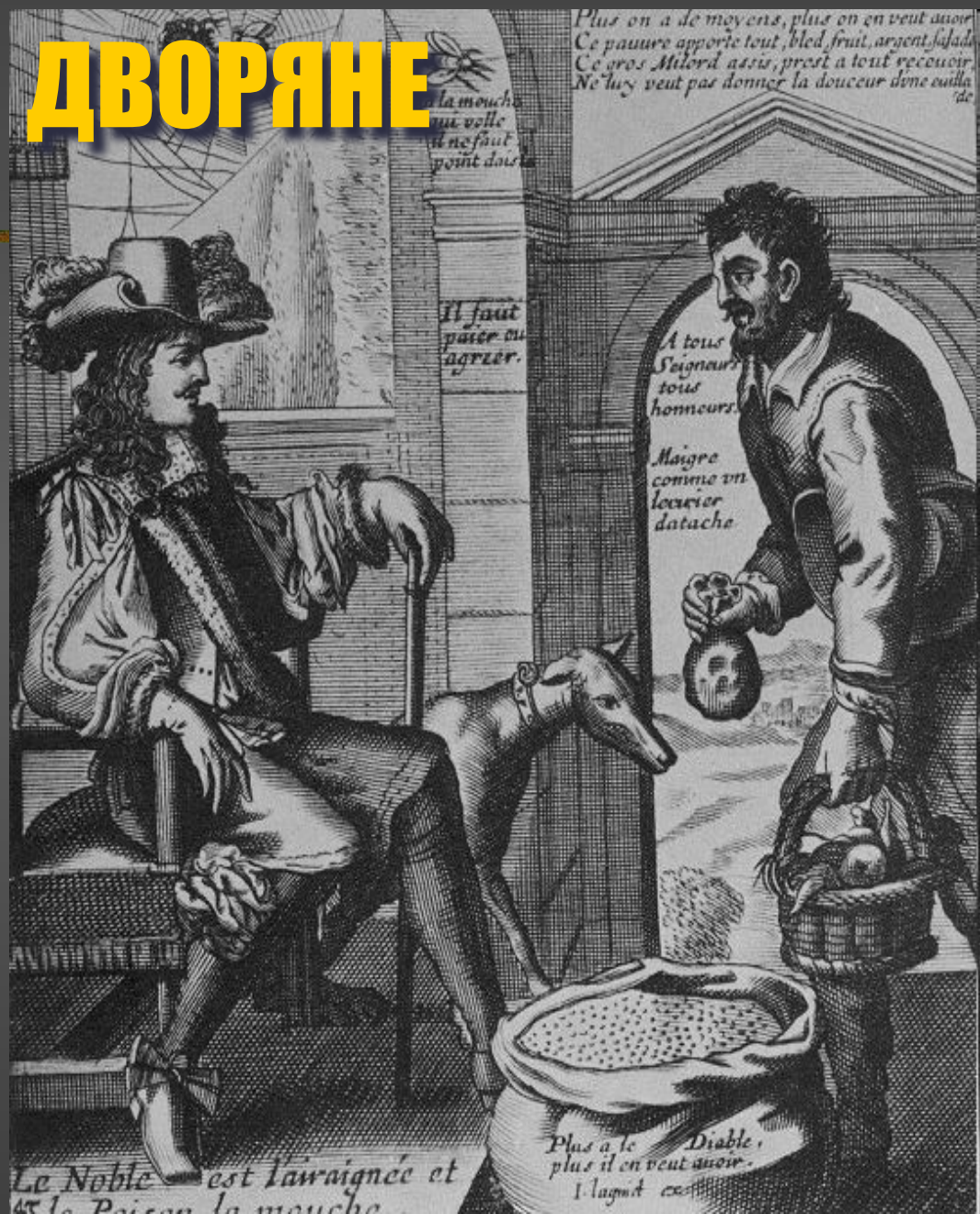


Имели родовые
земельные
владения

Вспомните, как они
назывались ?

За какие заслуги
бояре получали
землю?

ДВОРЯНЕ



Главная опора
царской власти.
Владели 60% земли.



1649 год-Соборное Уложение

1. Закреплены права феодала на зависимых крестьян
2. Запрещён переход крестьян от одного феодала к другому.

ДУХОВЕНСТВО



В конце 17 века- 110 тыс
Владели 15 % земли

Патриарх Московский
и
всея Руси
Епископы, архиепископы,
митрополиты

Приходские священники



1649 год-Соборное Уложение

Запрещено церкви увеличивать земельные владения.

Почему?

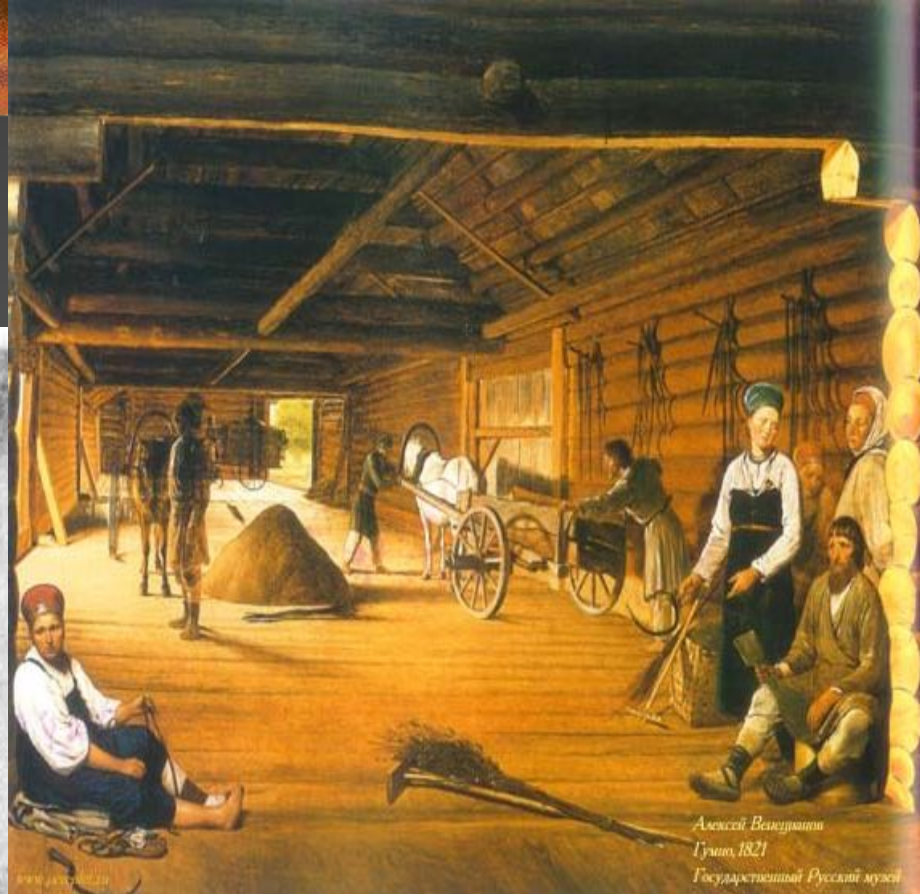
КРЕСТЬЯНЕ



БАРЩИНА



2. Д.А.Аткинсон. Пашущий крестьянин. Раскрашенная гравюра (Гос. Эрмитаж).



Алексей Велюжин
Гусли, 1821
Государственный Русский музей

Что такое
барщина?

В начале 17 века
Барщина составляла
2-4 дня в неделю

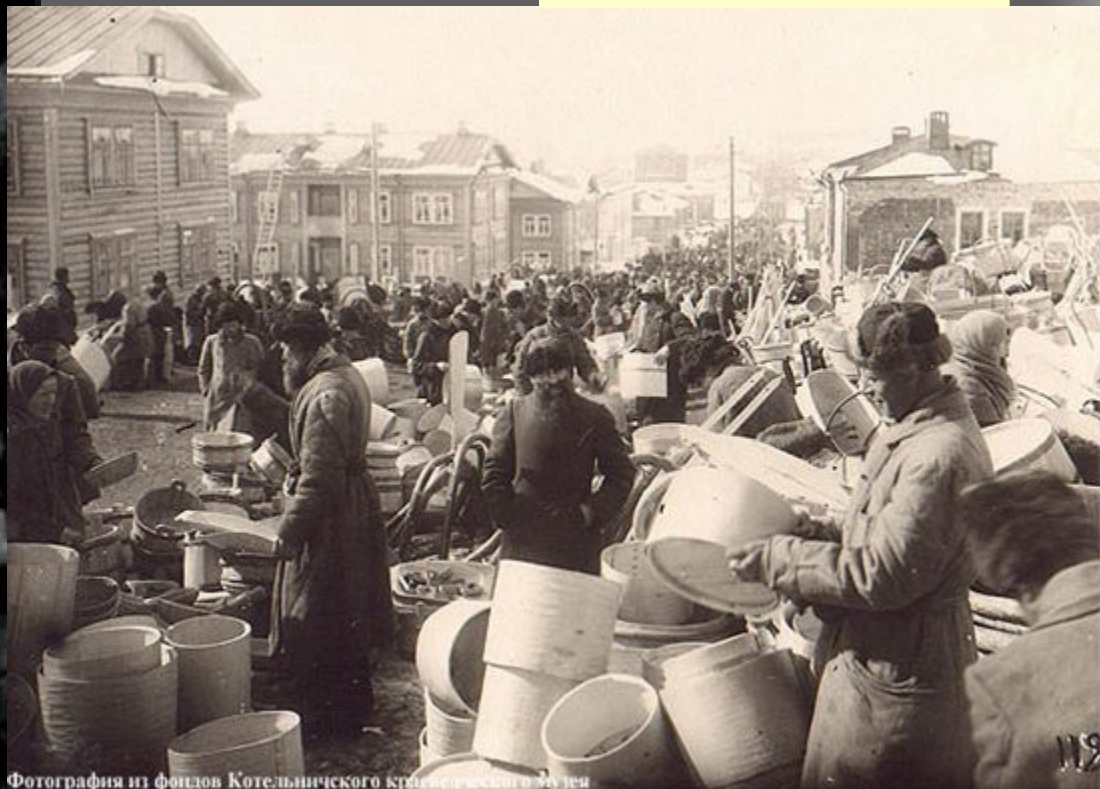
ОБРОК



Что такое оброк?
Какие виды оброка
платили
крестьяне?

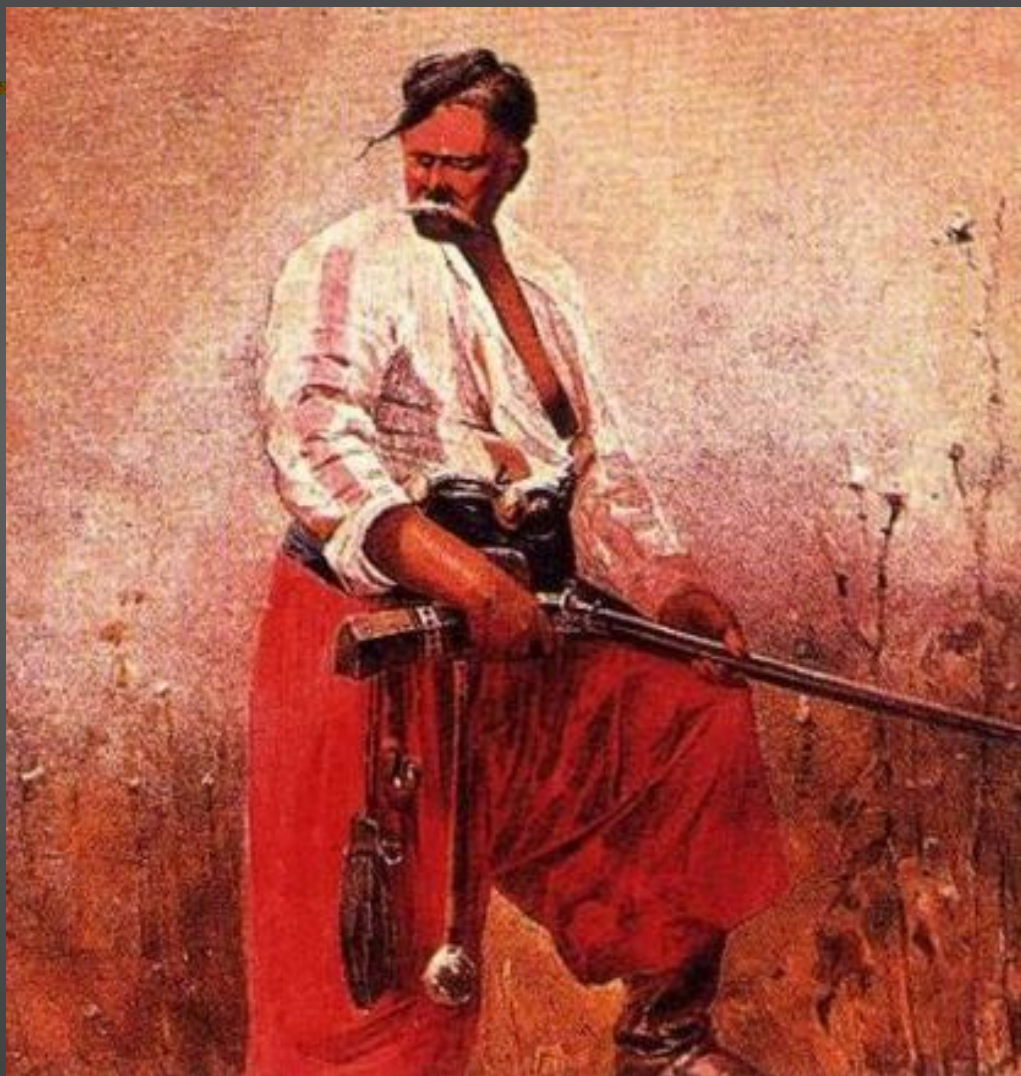
Посадское население.

торгово-
ремесленное
население городов



Фотография из фондов Котельничского краеведческого музея

КАЗАЧЕСТВО



Военное сословие.
Жили общинами.
Общинами
руководили
Атаманы и старшины,
Избираемые на круге
(общем сходе)



Вспомни!

- Что такое сословие?
- Какие сословия были в России в начале 17 века?
- Разделите сословия российского общества на две группы. Какой признак вы положили в основу деления?