

## ФИНИКИЯ

## ПАЛЕСТИНА

Расположен  
ие

Города

Алфавит

Расположен  
ие

Ветхий

Правлени  
е

Климат

Колонизаци  
я

Климат

Завет

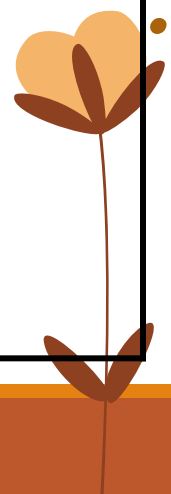
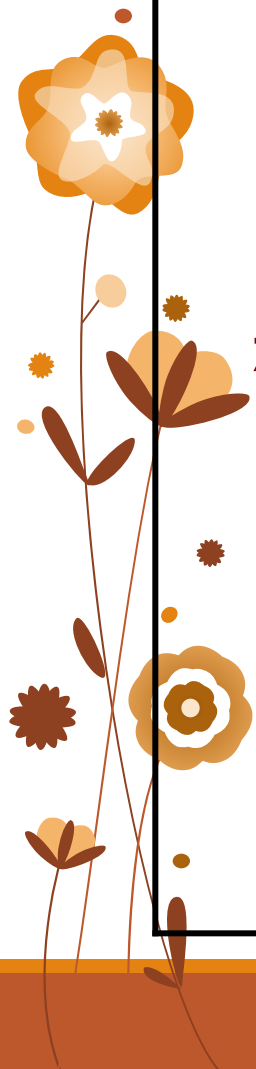
Соломона

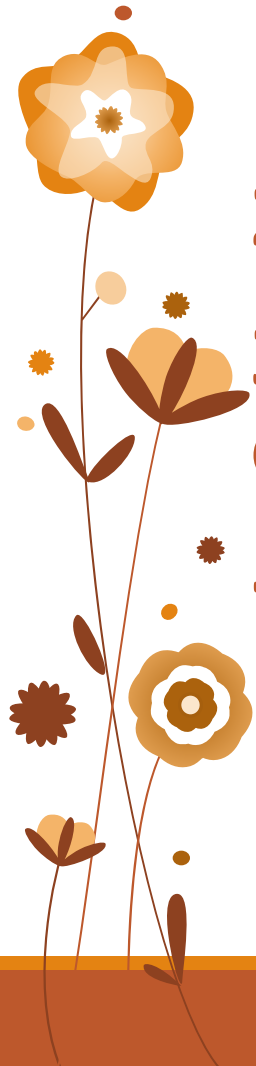
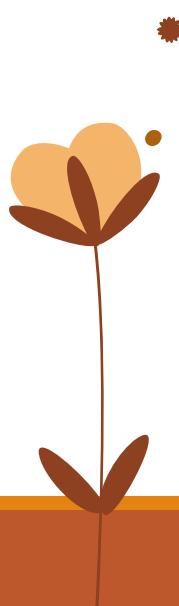
Занятия

Занятия

жителей

жителей

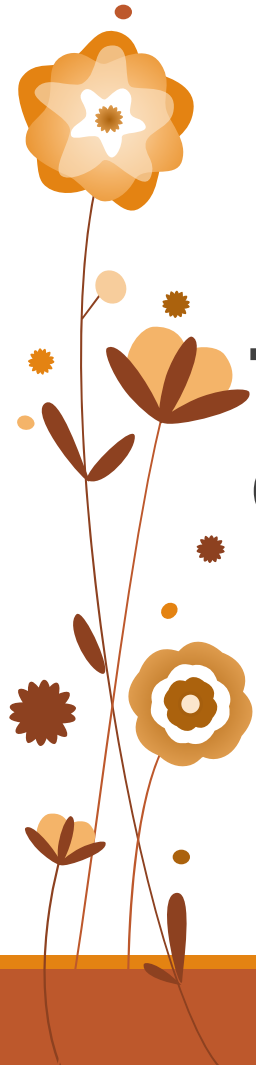


- 
- 
1. Где находится Месопотамия?
  2. Где находится Ассирия?
  3. Опишите по карте расположение Финикии и Палестины, используя памятку
  - 5.
- 

# Колонизация

---

**— освоение и заселение новых  
территорий внутри или вне своей  
страны**





# Тема урока

## Древняя Персия



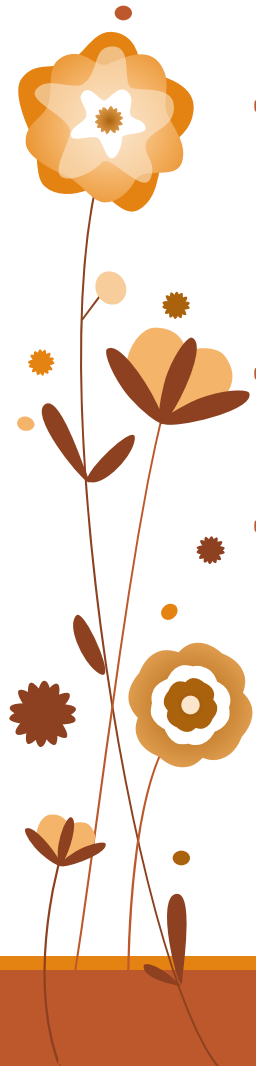


---

**558 г. до н.э.** – персидским царем стал  
**Кир II**

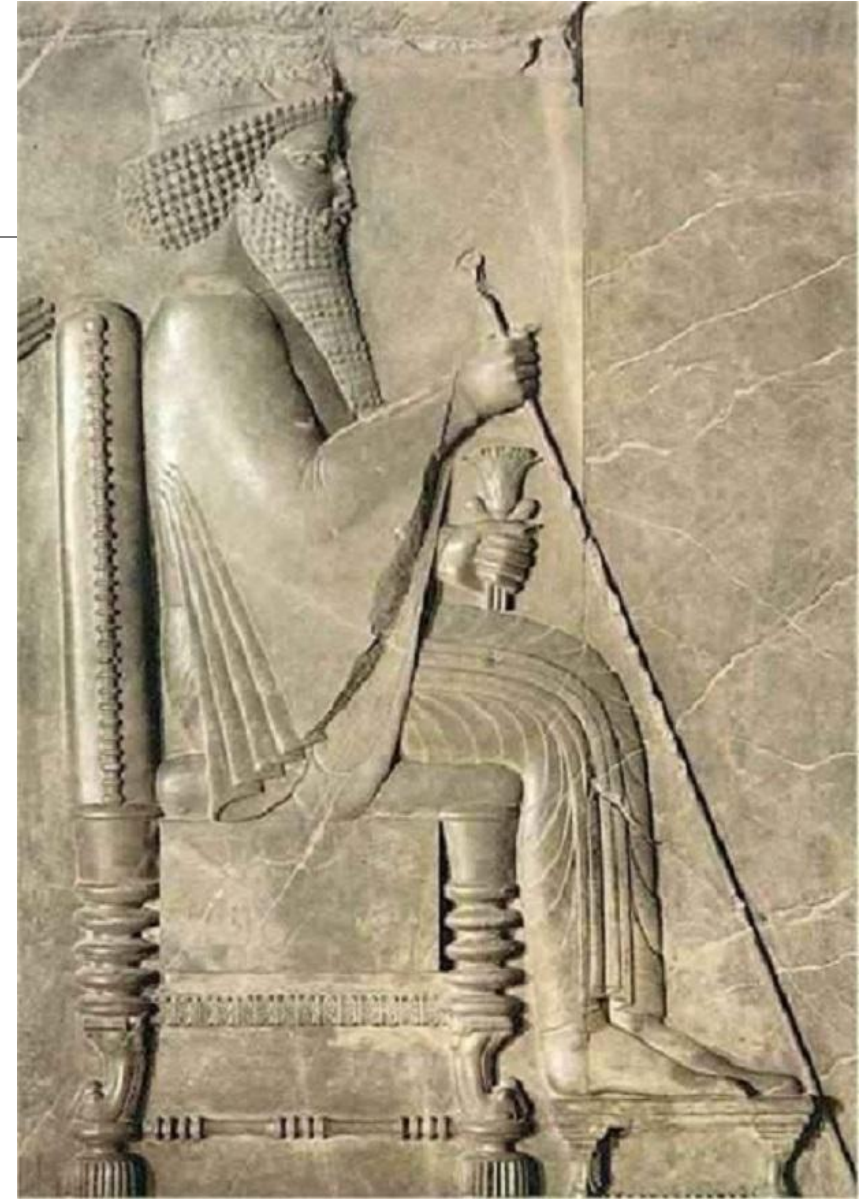
**550 г. до н.э.** – Кир II захватил Мидию

**525 г. до н.э.** – Камбиз завоевал Египет





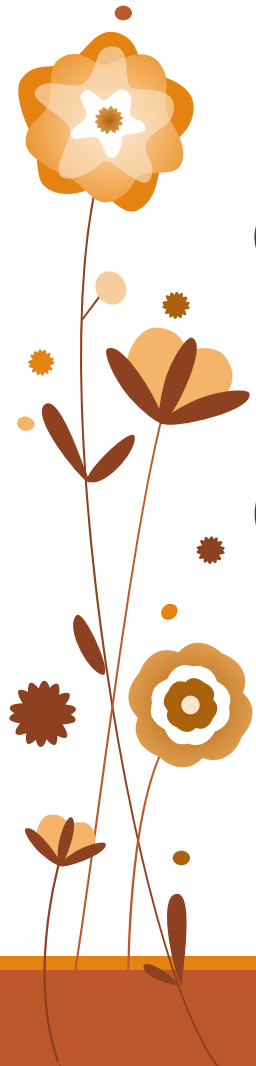
**552-486 гг. до н.э. –  
правление Дария I**





# Сатрапия

---



**Военно-административный  
округ, провинция древней  
Персии, возглавляемая  
сатрапом**







# Бессмертные

— в древней Персии  
название элитных войск





# Зороастризм

---

## Религия персов

Фаравахар  
главный  
символ  
зороастризма





# Домашнее задание

---

**п.16 – читать и учить.**

**задание на с. 94 – письменно – составить  
план текста.**

