

Окружная научно-практическая конференция «Я - исследователь»



Жизнь и деятельность Михаила Семеновича Ардалина (к 90-летию со дня рождения)

Выполнила: Ершова Дарья Кирилловна
ученица 6 кл. ГБОУ НАО «СШ пос. Искателей»
Научный руководитель – Косенко Е.В.,
учитель истории ГБОУ НАО «СШ п. Искателей»

Цель исследования

подробное изучение биографии Ардалина М.С. и выявление его вклада в развитие геологии НАО.

Задачи исследования

- изучить биографию Ардалина до прихода в Нарьян-Марскую экспедицию;
- выявить методы, с помощью которых М.С. Ардалин управлял экспедицией;
- определить основные мероприятия, проведенные Ардалиным.

Источниковая база исследования

- Личное дело М.С. Ардалина и приказы НГРЭ 1975 г.
- Монографии В. Толкачева и А. Сухановского
- Воспоминания современников

Начало трудового пути (1950-конец 1960-х гг.)



М.С. Ардалин родился **6 января 1929 года.**

1946 г.- окончил школу и поступил в Бугурусланский нефтепромысловый техникум.

С 1950 г. Работал в нефтяной сфере помощником бурильщика, инженером, техником.

В 1961 году Ардалин стал
начальником
нефтеразведочной
экспедиции №1 в городе
Печора. Но через год он
был освобожден от этой
должности и стал
заместителем
управляющего трестом
«Печорнефтегазразведка»

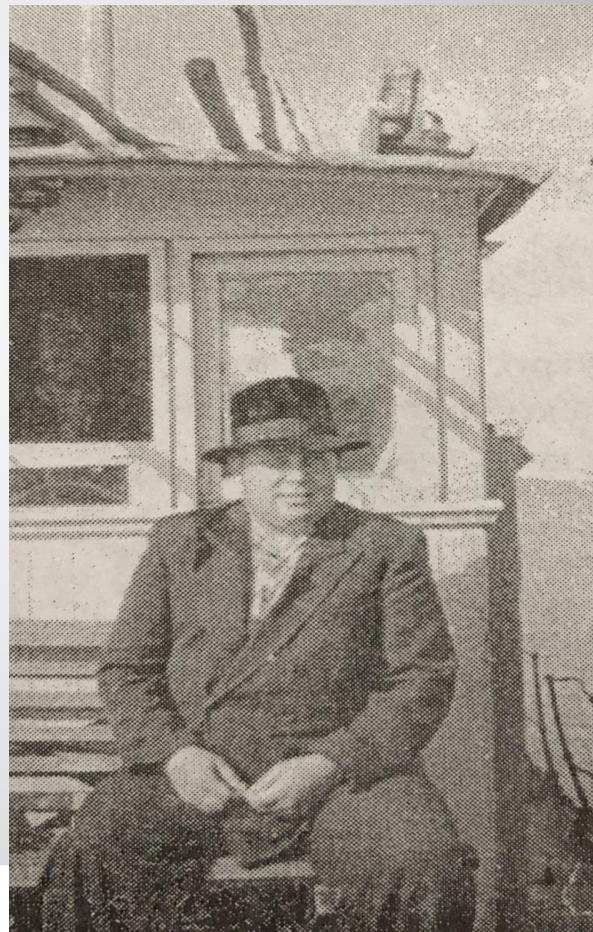


Черты характера М.С. Ардалина

- инициативный и энергичный руководитель;
- трудолюбие;
- работал на сложных участках;
- способен был замотивировать работников на достижение поставленной цели;
- требовательный, настойчивый;
- иногда проявлял поспешность, несдержанность, грубость, вспыльчивость;

«Папа» экспедиции

1972 г. - Ардалин
становится начальником
Нарьян-Марской
экспедиции



Обязанности начальника экспедиции, 1975 г.:

- организация производственно-хозяйственной деятельности экспедиции на основе планирования;
- руководство отделом кадров, бухгалтерией;
- координация аппарата экспедиции
- определение основных направлений и объемов работ;
- распределение основных средств по труду, отчетность, прием и увольнение работников, подбор и расстановка кадров.

Методы работы М.С. Ардалина

- самостоятельный подбор кадров;
- практически ежедневный выезд на месторождения для контроля за деятельностью буровых;
- контроль за инфраструктурой (строительство насыпной дороги к Лаявожскому месторождению);



Методы работы М.С. Ардалина

- активное использование методов поощрения и наказания;
- постоянно находился на связи со всеми буровыми (и днем, и ночью);
- улучшение условий жизни работников (строительство в поселке новых домов, магазина, школы).



Итоги деятельности М.С. Ардалина

- количество разведанного условного топлива за период, когда экспедицию возглавлял М.С. Ардалин, возросло с 0,114 тыс. тонн до 2,329 тыс. тонн на 1 метр проходки;
- Лаявож с продуктивными скважинами стал подбазой экспедиции, транспортным узлом, откуда продолжалось освоение новых площадей;
- Им были выбраны правильное направление геологоразведочных работ и наиболее перспективные участки для концентрации объёмов бурения.





В посёлке Искателей его именем названа улица. На этой улице стоит школа, которая была построена по инициативе М.С. Ардалина

