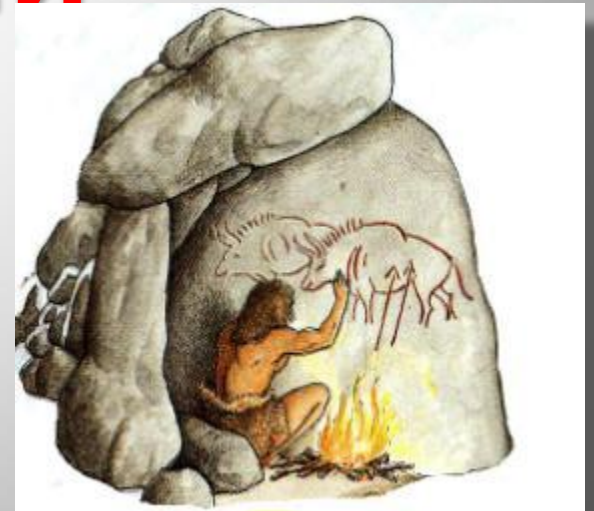


Тема: **Возникновение
искусства и
религиозных
верований**



Как была найдена пещерная живопись.



**Марселино де
Саутуола**

Саутуола работал в одиночку, приходил в пещеру — и день за днем копал. (Археологи были тогда еще одиночками — первопроходцами своей науки). Хотя археолог не был совсем один: он брал с собой дочку, Марию. Девочке полезна прогулка в горы, а пока отец работал, ей нравилось ходить по пещере и рассматривать ее. И вот однажды он услышал ее звонкий возглас: «Папа, смотри, нарисованные быки!» Оторвавшись от земли, папа поднял усталые глаза — и замер от удивления, не зная, что и подумать. Действительно, быки.

Как была найдена пещерная живопись.



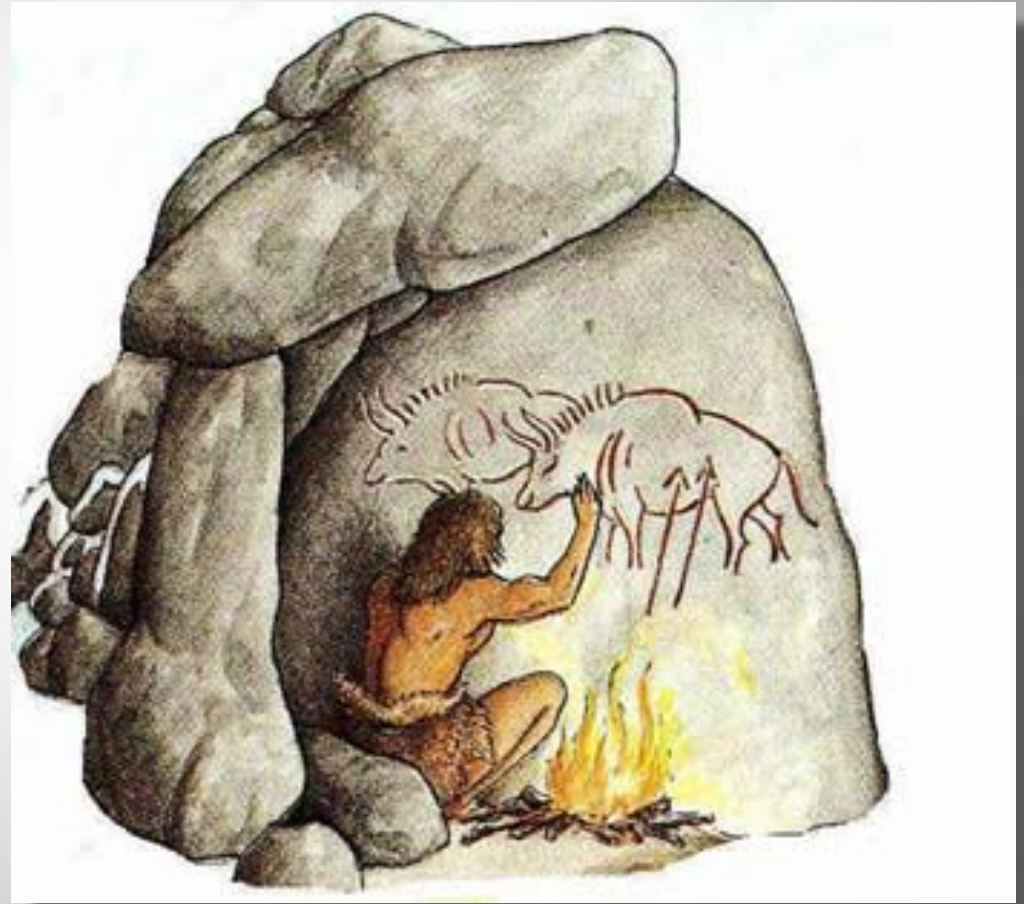
Всего насчитали 23 изображения — целое стадо! Они были выполнены твердой рукой древнего художника, который талантливо использовал естественные выпуклости свода пещеры. Он оживил эти выпуклости резцом и обвел краской — получились не просто рисунки, а цветные барельефы. Массивные туши бизонов с характерными горбатыми загривками раскрашивались красной краской.

Как была найдена пещерная живопись.

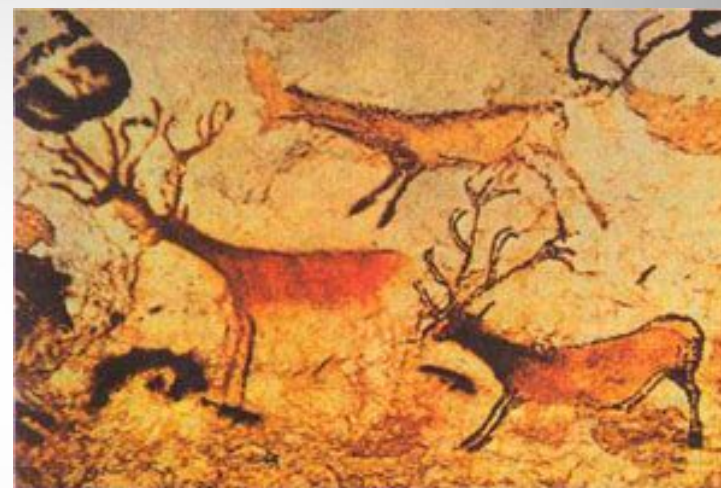
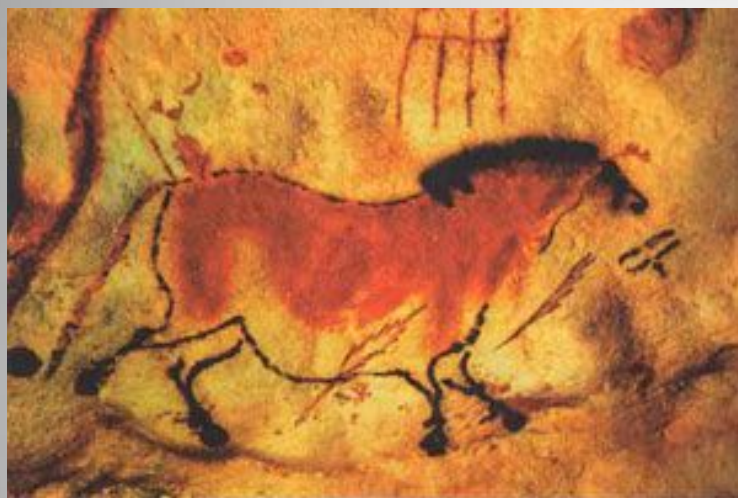


Ее тон, оттенки и плотность от места к месту менялись, что придавало рисункам рельефность. Отдельные части тела бизонов, в частности ноги, голова, рога, шерсть на загривке, грудь и круп, расписывались черной или коричневой краской. В разинутой пасти бизона между темными линиями губ виднелся буро-красный язык; на нежно - розовом миндалевидном белке глаза черной дырой округлился широко раскрытый зрачок, который, казалось, напряженно вглядывался в тех, кто дерзко осмелился нарушить тишину и вечный мрак подземелья. Совершенство и красота изображения поразили археолога. Ведь выполнены они были около 15 тысяч лет назад!

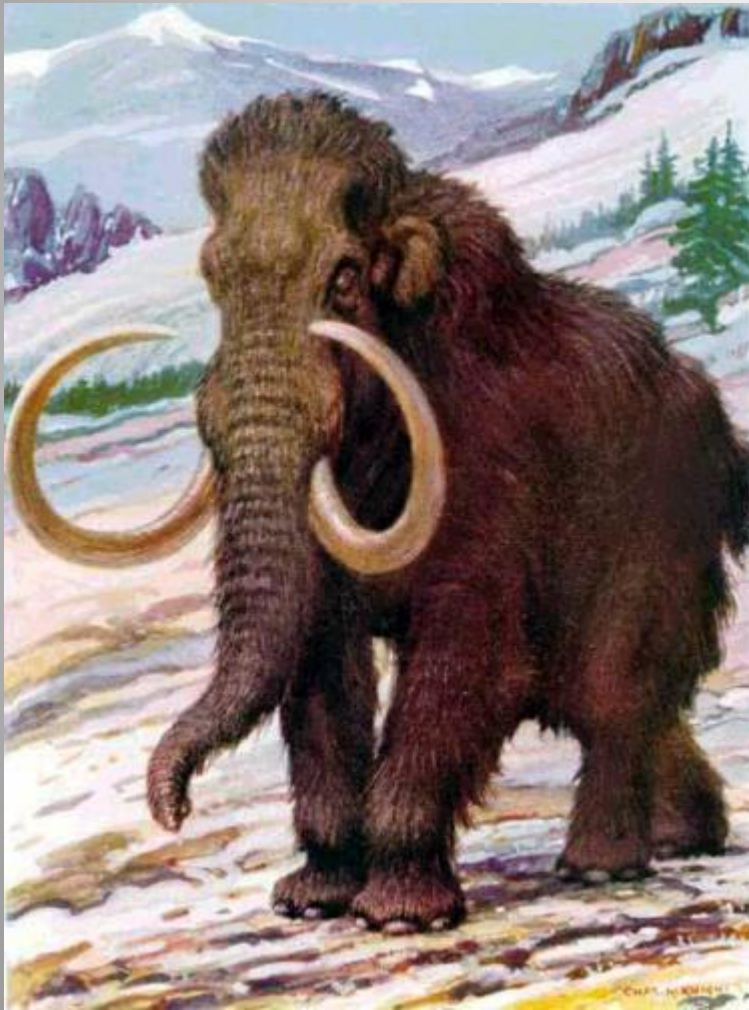
Что изображали первобытные художники



Что изображали первобытные художники



Что изображали первобытные художники



Мамонт — род вымерших животных четвертичного периода семейства слоновых. По строению скелета мамонт представляет значительное сходство с ныне живущим индейским слоном, которого несколько превосходил величиной, достигая 5,5 м длины и 3,1 м высоты. Громадные бивни мамонта, до 4 м в длину, массой до 100 кг, были вставлены в верхнюю челюсть, выставлялись вперед, загибались кверху и расходились в стороны

Животные из Каповой пещеры



Пещера Ляско (Франция). Охотник и бизон.



Вопрос 1.

Первое орудие труда первобытного человека

А. заострённый камень

Б. плуг

В. мотыга.

Вопрос 2.

Следы древнейших людей были обнаружены археологами в:

- А. северной Америке
- Б. Западной Европе
- В. Восточной Африке
- Г. Южной Австралии

Вопрос 3.

Что позволило человеку пережить ледниковый период:

А. изобретение металлических орудий труда

Б. овладение огнём

В. собирательство

Вопрос 4.

В случае потери первобытным человеком огня его:

А. заставляли охранять сон сородичей всю жизнь

Б. требовали в одиночку добывать огонь снова

В. изгоняли из коллектива

Г. заставляли разжигать огонь снова

Вопрос 5.

Кто управлял родовой общиной:

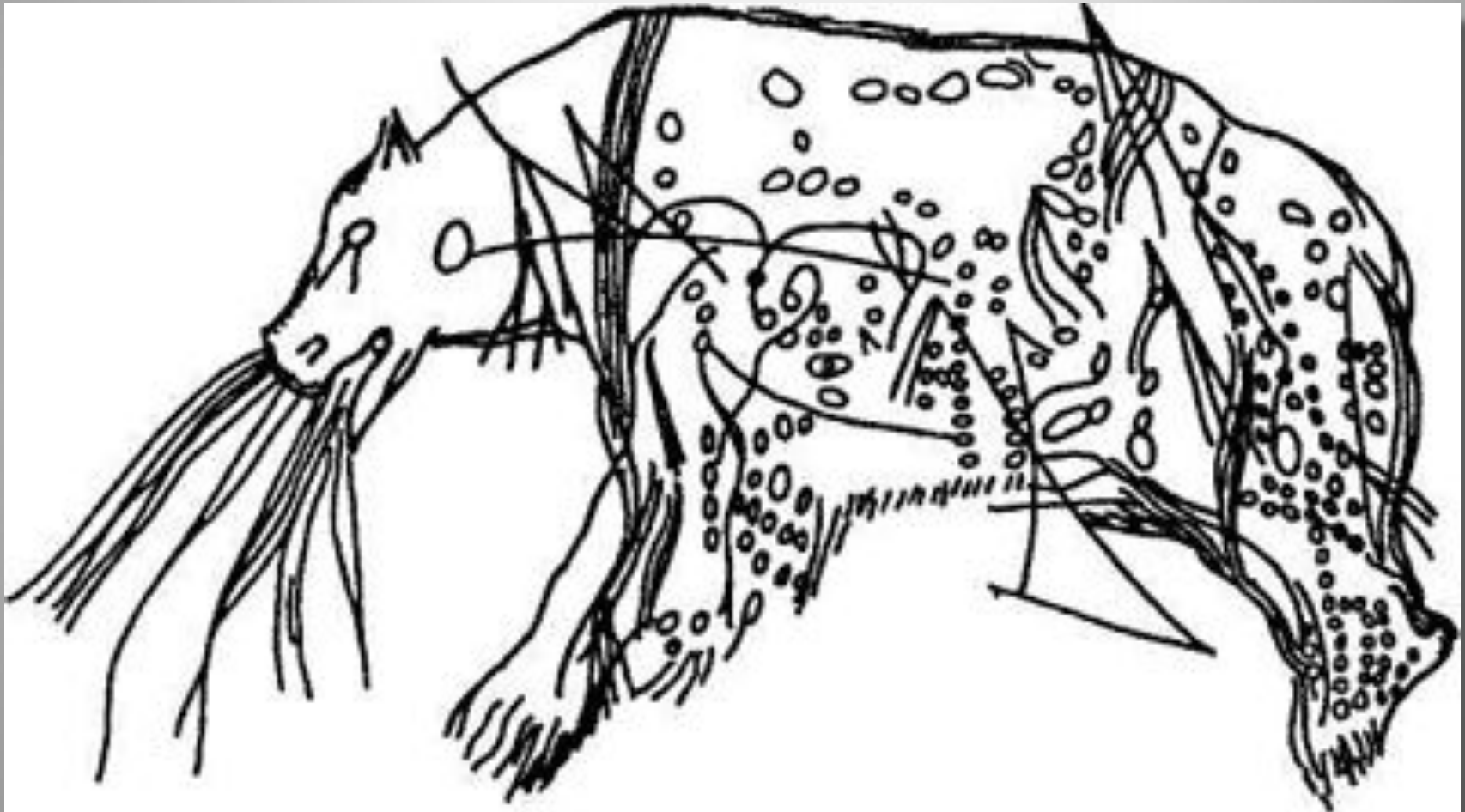
А. охотники

Б. старейшины

В. жрецы

Г. цари

Человек «заколдовывает» зверя



Оборотень



Домашнее задание:

- § 3, вопросы 1-4