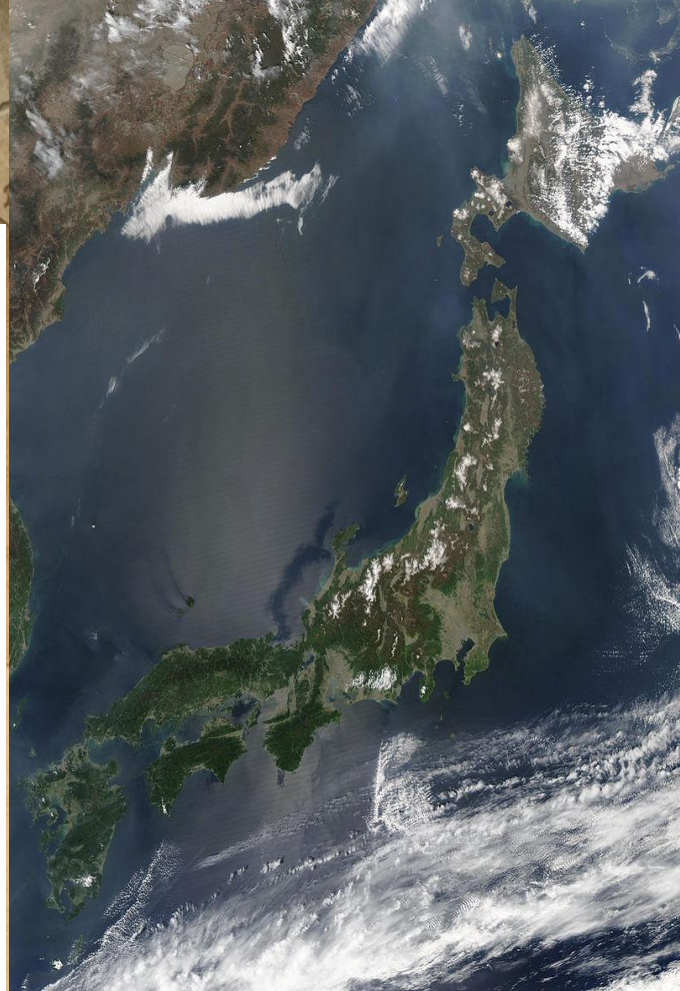


Презентация по истории
на тему:
«Географическое местоположение
и природные особенности
Японии в средние века»



Автор: Бочарова И.И.

островное государство
Япония



Япония – горная страна с огромным количеством рек, но судоходных среди них нет.



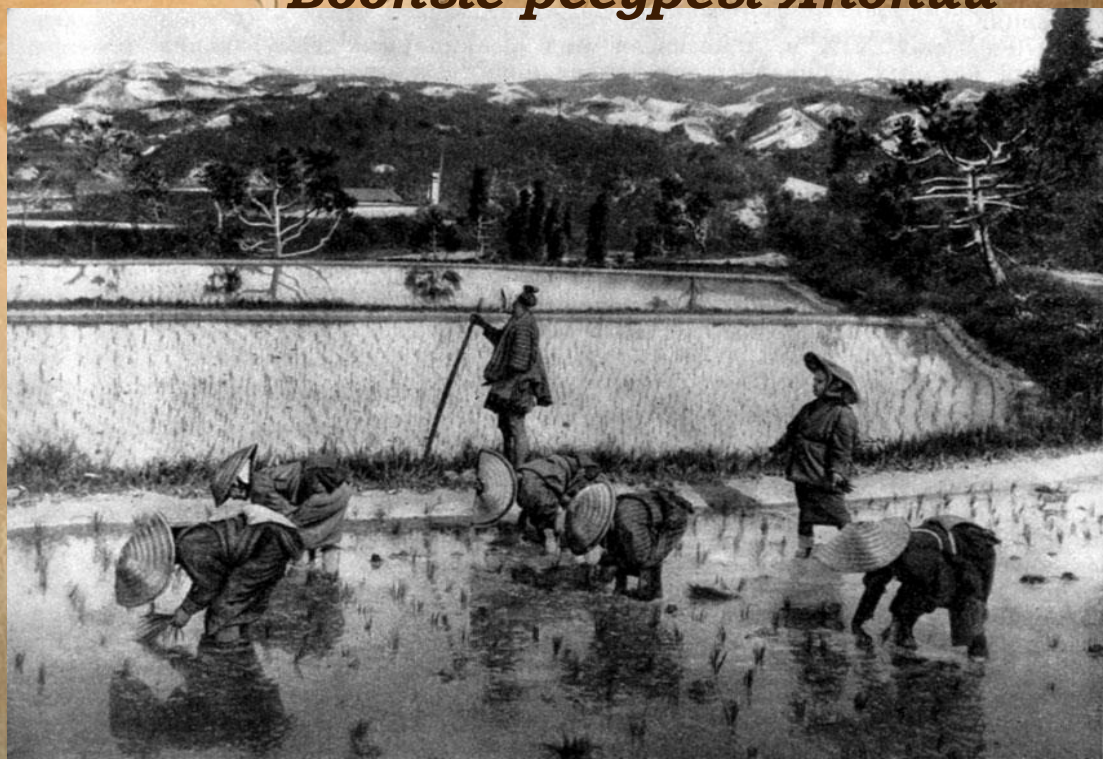
Гора Фудзияма

* самая высокая гора в Японии

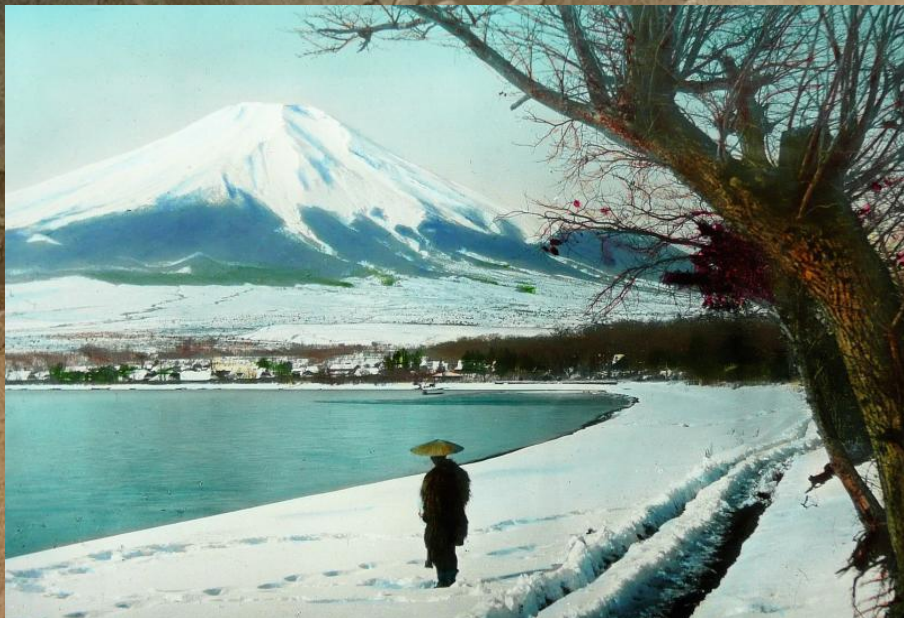




Водные ресурсы Японии



Зима



Весна



Лето



Осень



Флора Японии



- Криптомерия японская;
- Бамбук;
- Айва.

Фауна Японии



- Японский журавль;
- Горностай;
- Большеклювая ворона;
- Тихоокеанская сельдь.



Спасибо за внимание!

