



Россия в 17 веке Политическое развитие

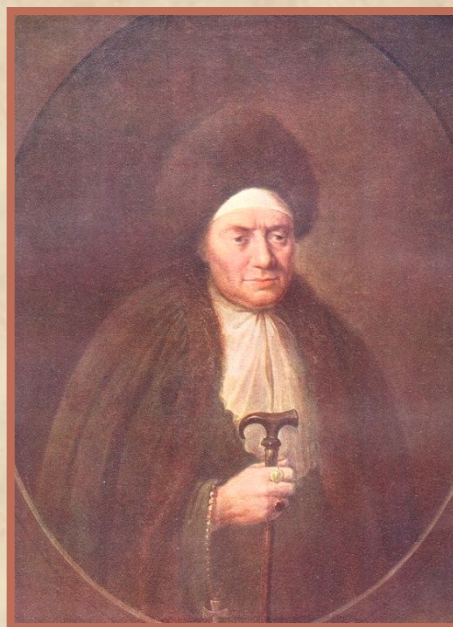
Милагина Марина Васильевна
МОУ «Шестаковская ООШ»
Волоколамский район
Московская область



Первые Романовы



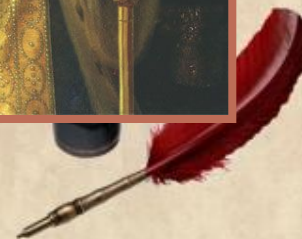
Основатель новой царской династии -
Михаил Фёдорович Романов (1613 –
1645). К началу правления ему едва
исполнилось 16 лет.



Марфа



Филарет





После смерти Михаила Фёдоровича новым царем стал его сын Алексей Михайлович (1645-1676), вступивший на престол в том же возрасте, что и его отец – в 16 лет.

Сословная монархия – власть царя опирается на представителей разных сословий.





Земские соборы

Стр. 38 – 39



Почему царь правил в согласии с Земским собором?

Что делали избранные депутаты?

Кто играл главную роль в Земском соборе?

Как часто собирался Земский собор?

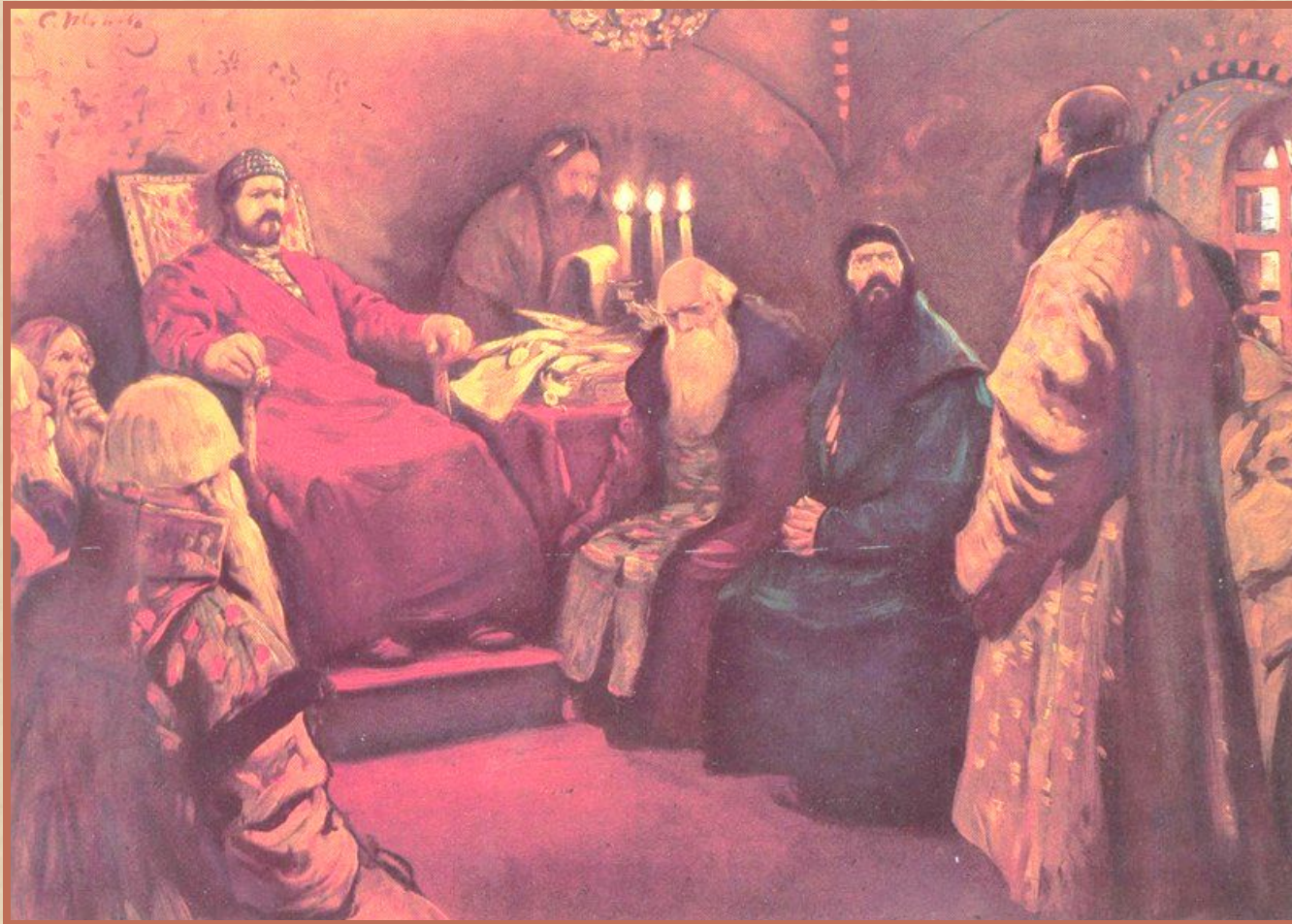
Чем занимался Земский собор?

Когда был созван последний Земский собор?





Боярская дума



Стр. 39 - 40

Кто входил в состав Боярской думы?

Какие вопросы она решала?

Кто руководил работой Думы?





Как появилась «ближняя дума»?

Чем она занималась?





Приказы

- это органы управления, которые занимались определенными вопросами.



Приказная изба





Приказы стр. 40

**Посольский
Большого дворца
Казенный
Конюшенный
Разрядный
Поместный
Каменных дел
Ямской
Челобитенный
Тайных дел
Разбойный
Земский
Стрелецкий**

Пушкарский, Иноземный, Рейтарский, Казачий и другие





Местное управление



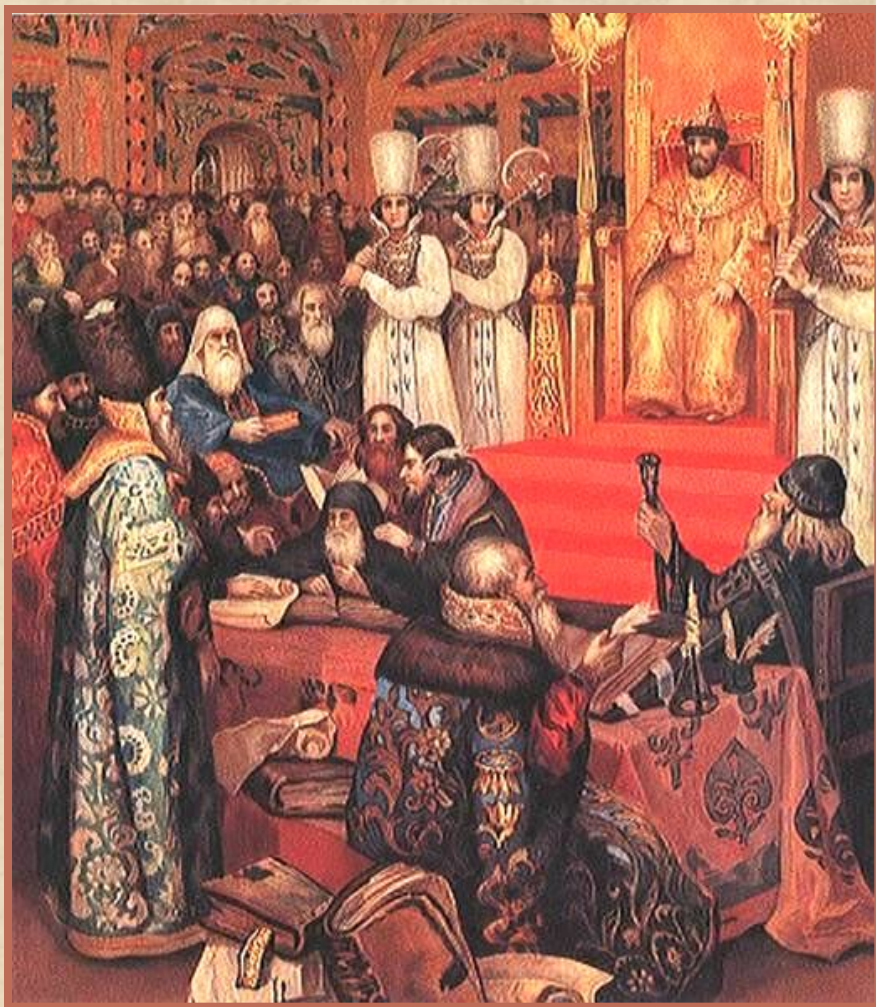
Более 250-ти



Воевода – глава уезда: возглавлял военные отряды в уезде, судил, отвечал за сбор налогов и выполнение повинностей населением.



Законы



Готовились по поручению приближённых к царю лиц.

Обретали силу после согласия Боярской думы и царя.

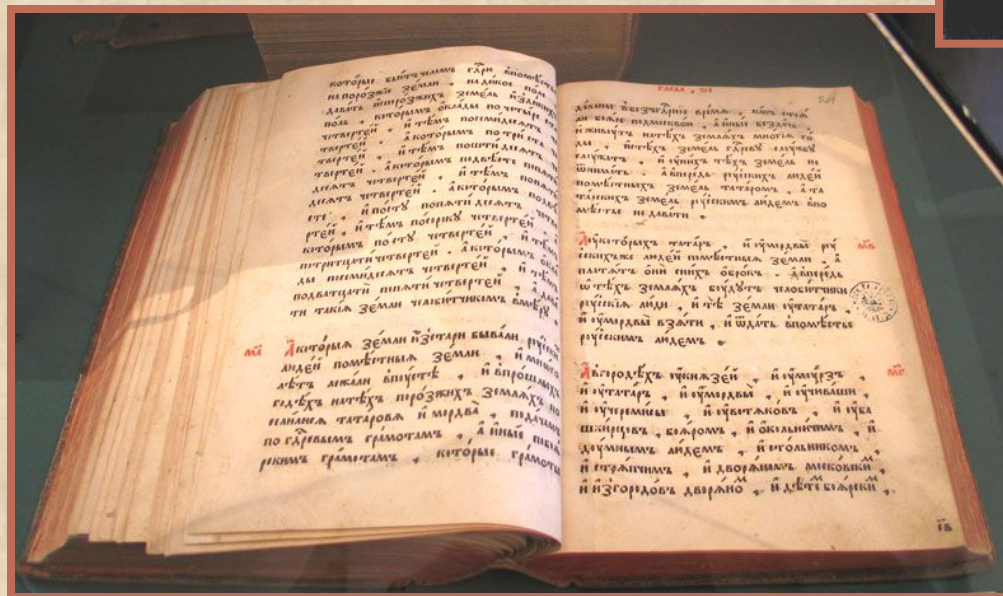
Наиболее важные утверждал Земский собор.





Соборное уложение 1649 года

1. Введено понятие «государственное преступление» (против чести и здоровья царя и его семьи) за которое следовало суровое наказание.

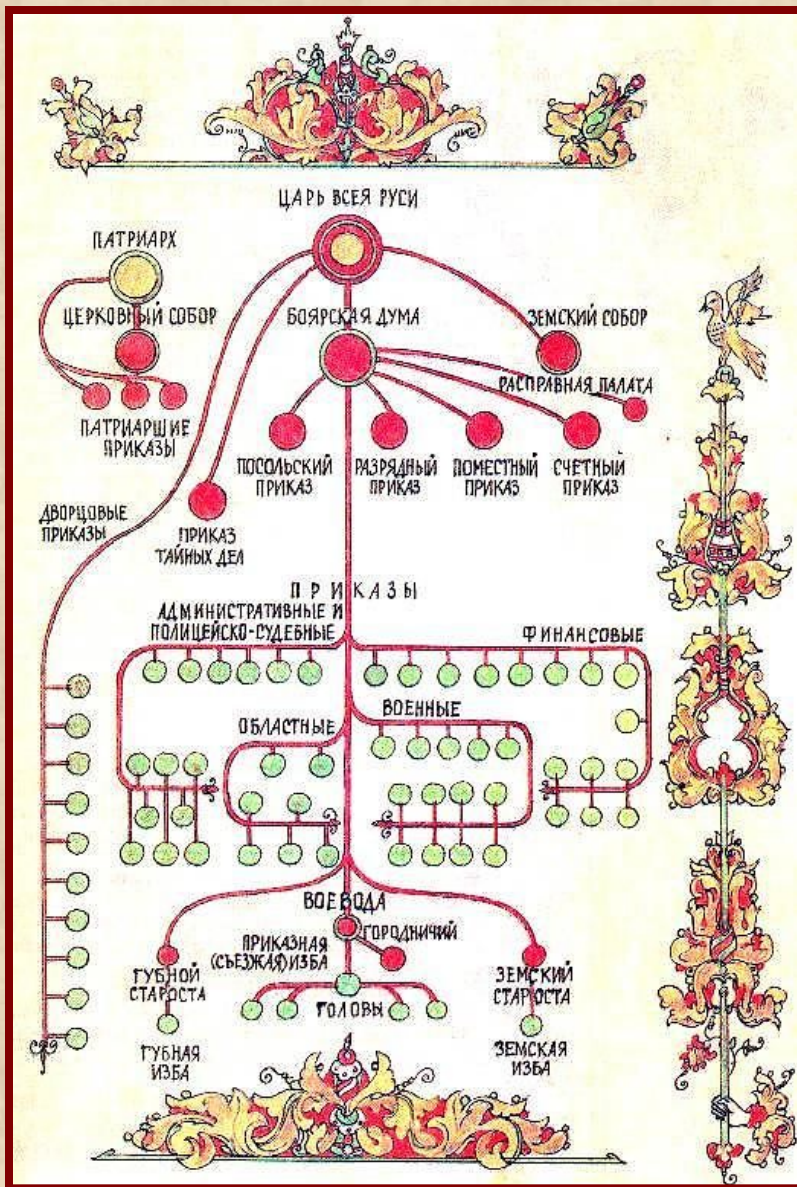


2. Полное право феодалов на землю и крепостных крестьян. Установлен бессрочный сыск беглых крестьян и штраф за их укрывательство.





Органы управления Россией в 17 веке



В 17 веке наблюдается усиление царской власти и переход от сословной к абсолютной монархии.





В чём вы видите различие между Боярской думой и Земским собором?

В начале правления царь Алексей Михайлович «государство своё правит по воле своей, а его отец хотя и самодержцем писался, однако без не мог делать ничего».

К концу правления Боярская дума «все полагают на мудрость царя и представляют ему полную власть выбрать и решить, как ему угодно, как единственному и высшему издателю законов».

Что изменилось в характере государственного управления?

При Алексее Михайловиче был введен новый порядок поведения при царе: всем спешиваться с коней, снимать головной убор, за обнажение оружия отсекалась рука.

С чем связаны эти новшества?





Домашнее задание:

**стр. 37 – 42
пункты 1 – 3, 7
записи в тетради**

