



ГОСУДАРСТВЕННЫЕ СИМВОЛЫ РФ. СТРУКТУРА РОССИЙСКОГО ГОСУДАРСТВА


РАБОТА С ТЕРМИНАМИ

- ПРАВО
- ГОСУДАРСТВО
- ОБЩЕСТВО
- КОНСТИТУЦИЯ РФ
- ПАРЛАМЕНТ
- РАЗДЕЛЕНИЕ ВЛАСТЕЙ
- ФЕДЕРАЛЬНЫЙ ЗАКОН



РОССИЯ - РОДИНА МОЯ





**«Умом Россию не понять,
Аршином общим не
измерить:
У ней особенная статья —
В Россию можно только
верить!»**

Ф.И.Тютчев

ТЕОРИИ ПРОИСХОЖДЕНИЯ ДРЕВНЕРУССКОГО ГОСУДАРСТВА. ВЕРСИИ ПРОИСХОЖДЕНИЯ ТЕРМИНА «РУСЬ», «РОССИЯ»



Государственный гимн России

- Россия – священная наша держава,
Россия – любимая наша страна.
Могучая воля, великая слава –
Твое достоянье на все времена!

Припев:

*Славься, Отечество наше свободное,
Братских народов союз вековой,
Предками данная мудрость народная!
Славься, страна! Мы гордимся тобой!*

- От южных морей до полярного края
Раскинулись наши леса и поля.
Одна ты на свете! Одна ты такая –
Хранимая Богом родная земля!

Припев.

- Широкий простор для мечты и для жизни
Грядущее нам открывает года.
Нам силу дает наша верность Отчизне.
Так было, так есть и так будет всегда!

Припев.



ГЕРБ РФ



ФЛАГ И ШТАНДАРТ РОССИЙСКОЙ ФЕДЕРАЦИИ





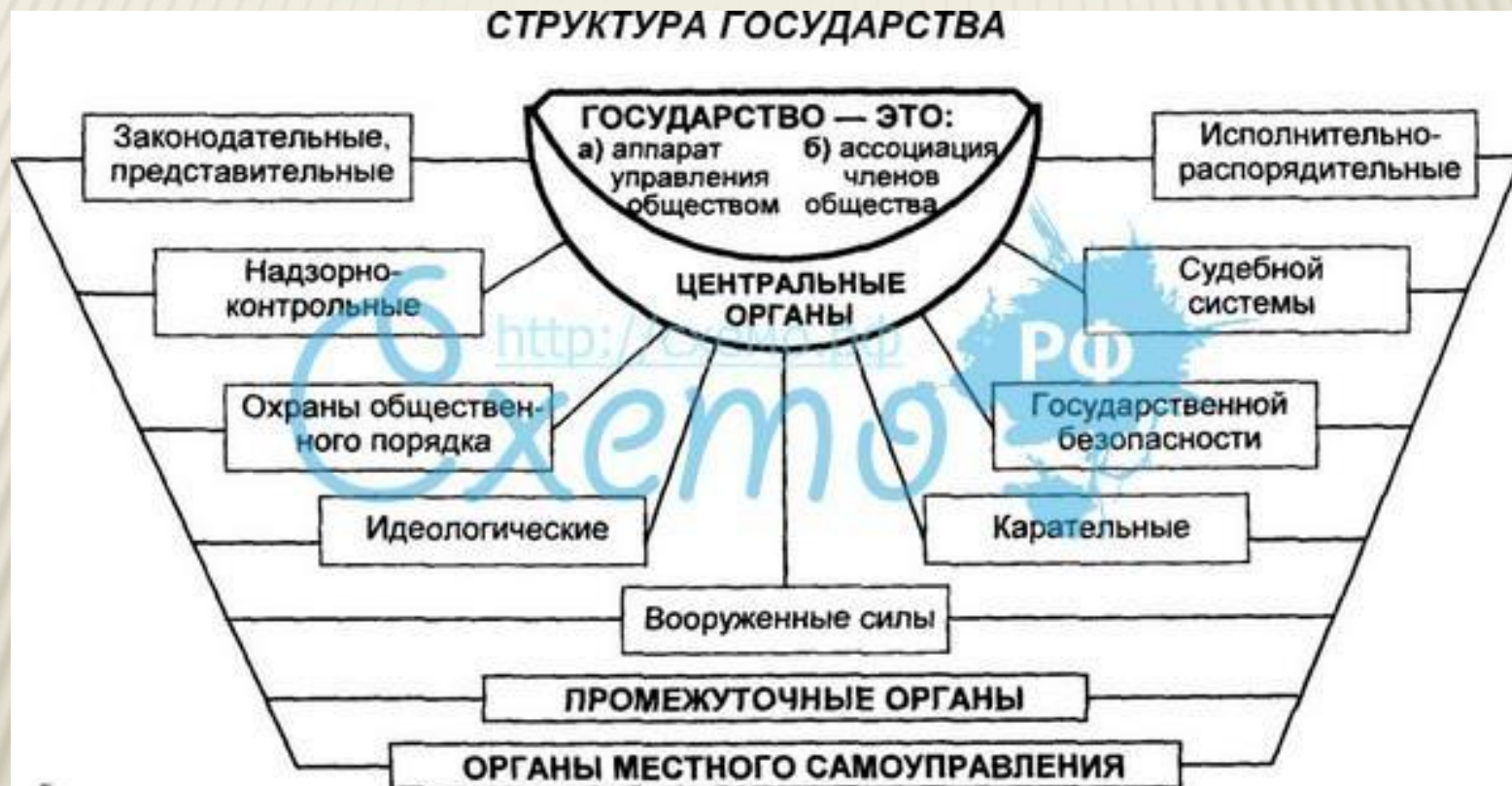
Флаг России

белый цвет — благородство и откровенность; цвет свободы;

синий цвет — верность, честность, безупречность и целомудрие;
цвет Богородицы;

красный цвет — мужество, смелость, великодушие и любовь; символ державности.

СТРУКТУРА РОССИЙСКОГО ГОСУДАРСТВА



ПРЕЗИДЕНТ РФ В.В.ПУТИН

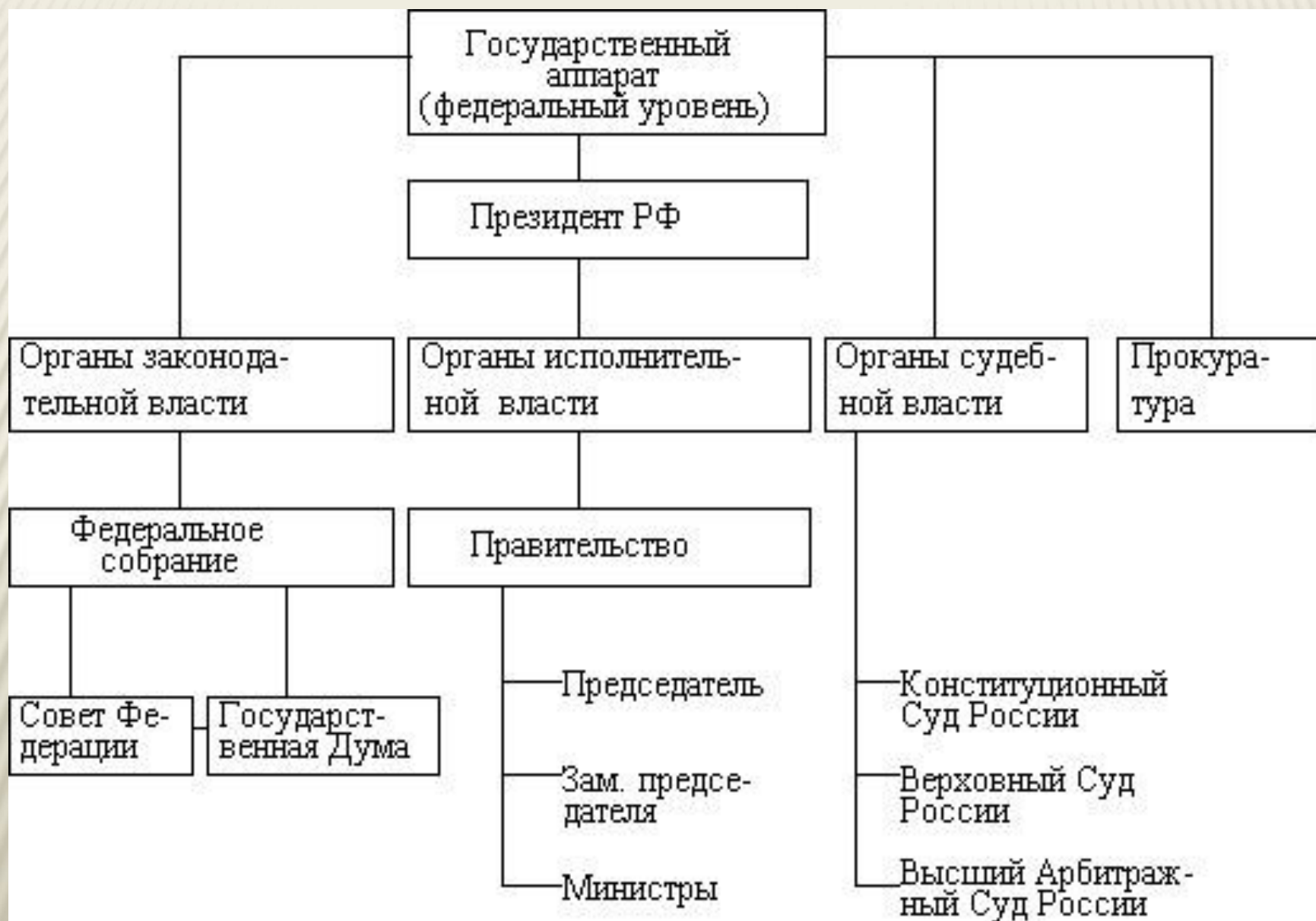


КРИТЕРИИ ОЦЕНИВАНИЯ ДОКЛАДА

- соответствие содержания доклада заявленной теме
- наличие плана доклада
- четкое структурирование доклада как разновидности научной работы: вступление, основная часть, заключение
- соблюдение требований научного стиля в изложении материала
- качество представления доклада

ПОСТРОЙ СХЕМУ «АППАРАТ УПРАВЛЕНИЯ ОБЩЕСТВОМ»

- Совет Федерации Федеральные министры
Губернатор
- Судебная система РФ
- Правительство РФ
- Мировой суд Председатель правительства
-
- Федеральное Собрание Суд присяжных
- Областной суд Президент РФ
- Заместители Председателя правительства
Мэр Города
- Государственная Дума Местное Самоуправление
Администрация Президента РФ
- Верховный Суд РФ Полиция РФ
- Конституционный суд



РАБОТА С КОНСТИТУЦИЕЙ РФ

- Проанализируйте необходимые статьи Конституции РФ и докажите, что три ветви власти в России, несмотря на провозглашенную независимость друг от друга на самом деле взаимозависимы.

**□ НАЙДИ ОШИБКИ В
ТЕКСТЕ «Институт
президентства в РФ»**

□ Проверь себя:

- 1. Президент РФ возглавляет законодательную власть.
- 2. Депутаты Гос. Думы являются членами Правительства РФ.
- 3. Совет Федерации – это судебный орган РФ.
- 4. Правительство РФ возглавляет Д.А. Медведев
- 5. Как называется Парламент РФ?

ПРОВЕРЬ СЕБЯ

- Перечисли все символы государственной власти в РФ.
- Правовая культура-это...
- Норма права-это....
- Закон-это...
- Назовите автора текста и музыки Гимна РФ.