

ГОСУДАРСТВЕННАЯ ДУМА

1906-1907 гг.

Учреждение Государственной думы

6 августа 1905 года Манифестом Николая II была учреждена Государственная дума как „особое законосовещательное установление, коему предоставляется предварительная разработка и обсуждение законодательных предположений и рассмотрение росписи государственных доходов и расходов“.



Российской империи в редакции 23 апреля 1906: была закреплена норма «Никакой новый закон не может последовать без одобрения

Государственного совета и Государственной думы и воспринять силу без утверждения Государя Императора».

Из совещательного органа, как устанавливалось Манифестом от 6 августа 1905, Дума становилась законодательным



Полномочия Государственной думы

**Полномочия
Государственной думы и
определение её места в
системе органов власти**

разработал



Министр внутр. дел-А.
Булыгин

На основе:

Манифеста «Об учреждении
Государственной думы»

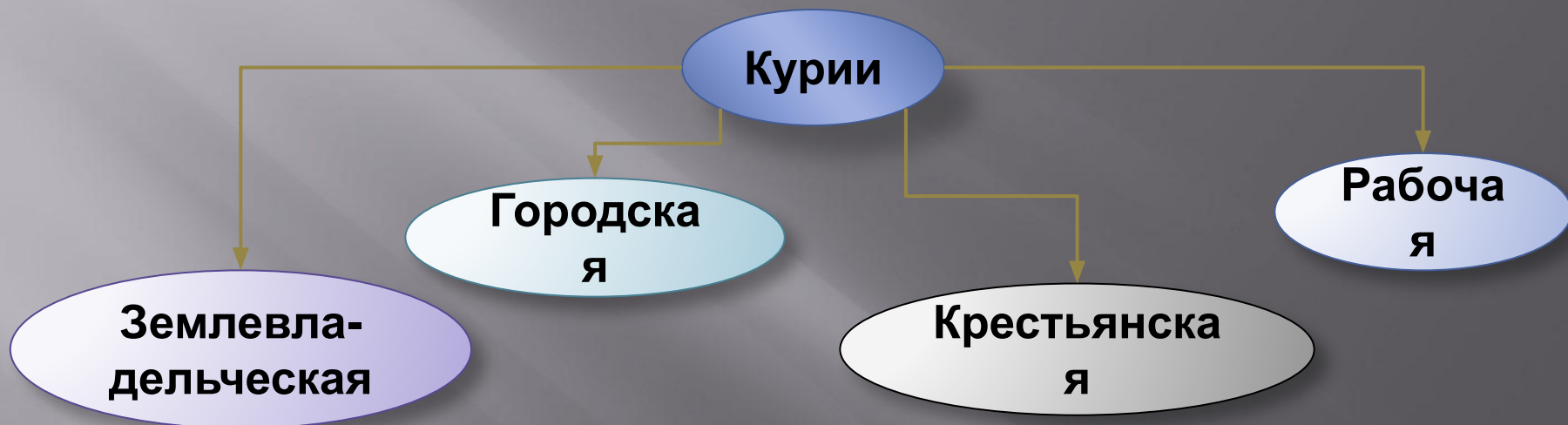
«Положением о выборах в
Государственную Думу» от 6
августа 1905.

Законом от 20 февраля 1906 года,
регулирующим порядок работы Думы

**«Сводом основных государственных
законов» от 23 апреля 1906.**

I Государственная дума

Выборы
(по указу от 11.12.1905 г.)



Выборы не всеобщие:

- не могли участвовать женщины;*
- не могли участвовать военнослужащие;**
- не могла участвовать молодёжь до 25 лет;**
- не могли участвовать рабочие мелких предприятий;**
- не могли участвовать некоторые национальные меньшинства**

I Государственная дума

Выборы не
равные

1 голос

помещика
приравнялся

к

3

голосам
буржуази

15 голосам
крестьян

и

45 голосам
рабочих

Выборы не
прямые

Для крестьян -
четырёхстепенные

Для рабочих - трёхстепенные

Для буржуазии -
трёхстепенные

Для помещиков – двух-трёхстепенные

Срок работы
Государственной думы
5 лет

Схема выборов в Государственную думу

Депутаты

Выборщики губернского избирательного собрания

Избирательные курии

Земледельческая

Городская

Крестьянская

Рабочая

Землевладельцы-помещики

Горожане

Уполномоченные волостей

Уполномоченные рабочих

Волостные сходы

Выборы уполномоченных

1
выборщик

1
выборщик
от 7 тыс.
горожан

1
выборщик

X
1
выборщик

2 тыс.
помещиков
(з-н от
11.12.19
05 г.)

230
помещиков
(з-н от
03.06.19
05 г.)

30 тыс.
крестьян
(з-н от
11.12.19
05 г.)

60 тыс.
крестьян
(з-н от
11.12.19
05 г.)

90 тыс.
рабочих
(з-н от
11.12.19
05 г.)

125 тыс.
рабочих
(з-н от
11.12.19
05 г.)

Российский парламент

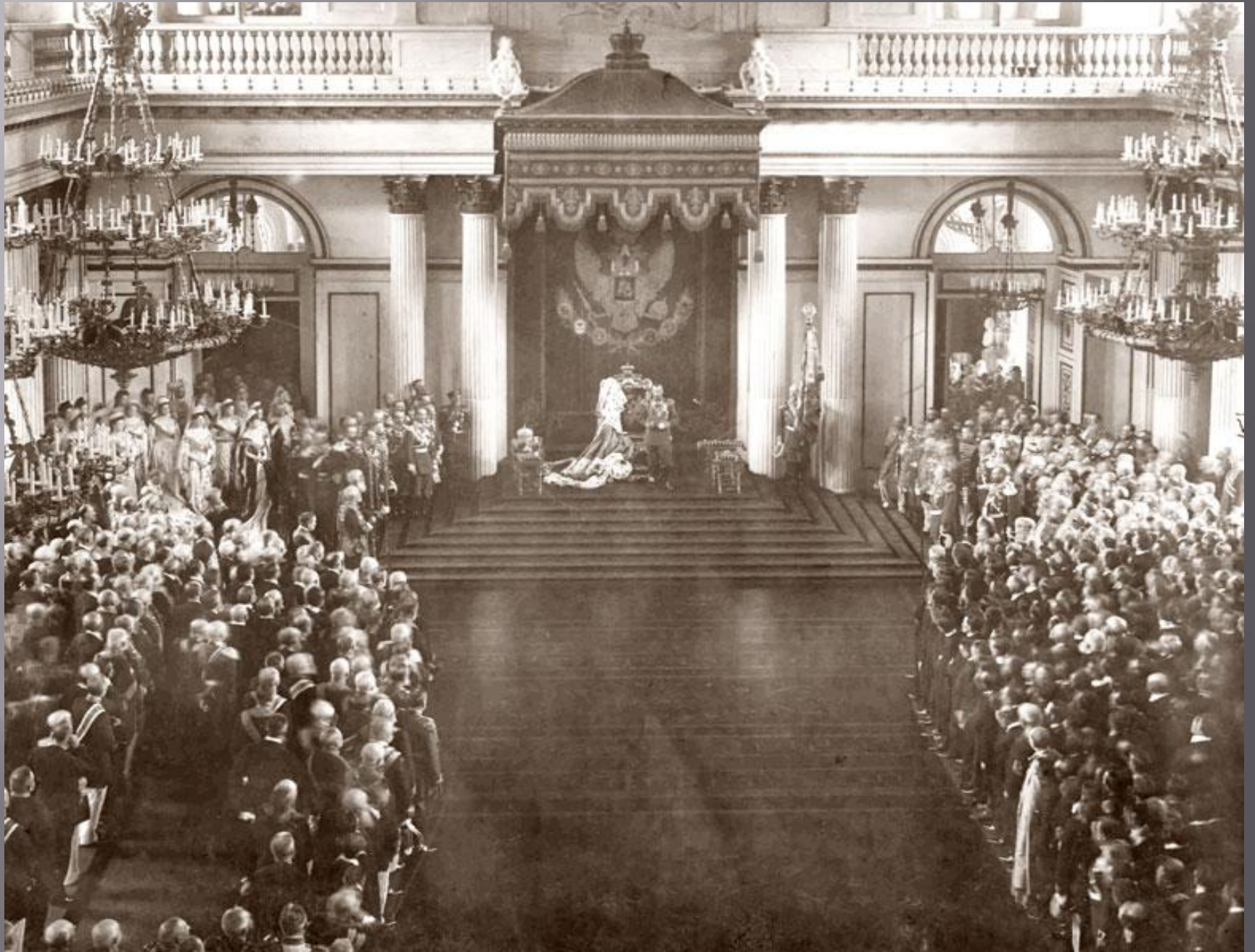
Государственный совет

Половина членов назначалась царём,
другая половина избиралась

Государственная дума

Депутаты избирались

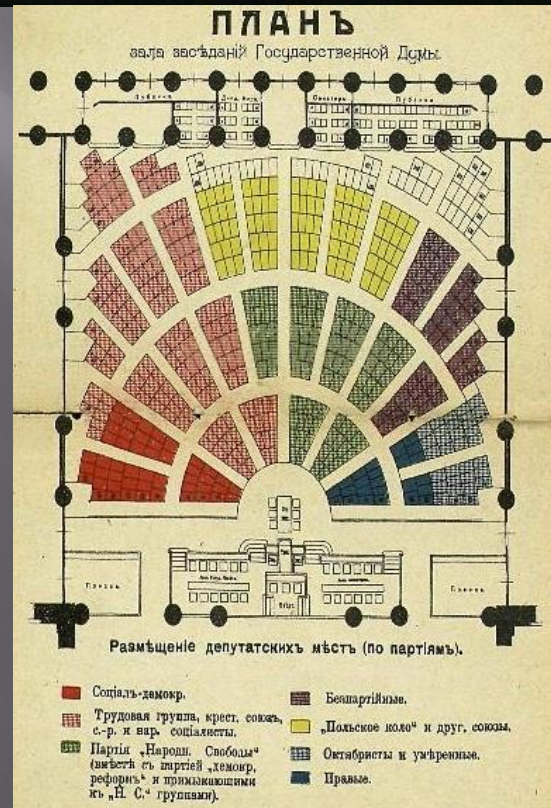
Открытие I Государственной думы





Государственная Дума.

Salle des Séances de la Douma d'Empire — au Palais Tauride à St. Pétersbourg.



Расстановка сил в I Государственной думе



Расстановка сил во II Государственной думе



Расстановка сил в III Государственной думе



Расстановка сил в IV Государственной думе



Время работы Государственной думы

I Государственная дума – 27 апреля 1906 г. – 8 июля 1906 г. (499 депутатов)

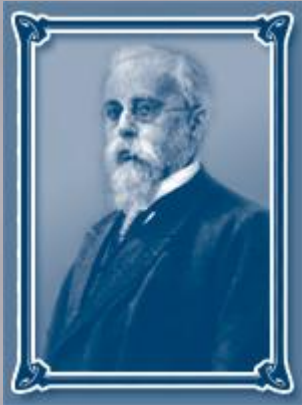
II Государственная дума – 20 февраля 1907 г. – 2 июня 1907 г. (518 депутатов)

III Государственная дума – 1 ноября 1907 г. – 9 июня 1912 г. (442 депутата)

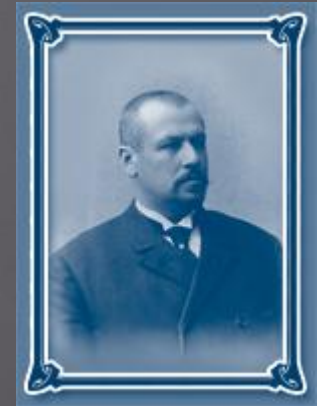
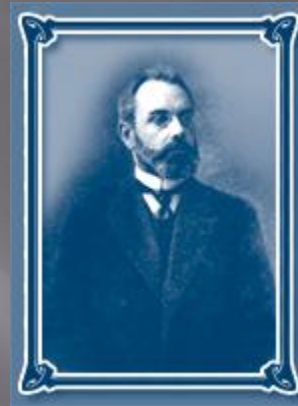
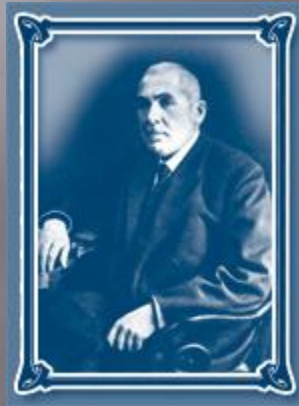
IV Государственная дума – 15 ноября 1912 г. – 6 октября 1917 г. (442 депутата)

Председатели Государственной думы

I Государственная Дума (С.А.Муромцев)-кадет



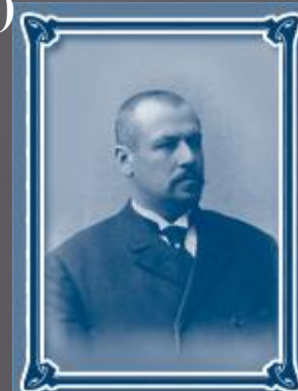
III Государственная Дума (Н.А.Хомяков-октябрист (1907-1910 гг.), А.И.Гучков-октябрист (1910-1911 гг.), М.В.Родзянко-октябрист (1911-1912 гг.)



II Государственная Дума (А.Ф.Головин)-кадет



IV Государственная Дума (М.В.Родзянко-октябрист) (1912-1917 гг.)



Основные вопросы в работе Государственной думы

I Государственная дума:

- Аграрный вопрос
- Создание «ответственного перед Государственной думой министерства»

Распущена царём

II Государственная дума:

- Аграрный вопрос
- Отказ поддержать столыпинские аграрные реформы

Распущена царём

III Государственная дума:

- Утверждено аграрное законодательство по реформе Столыпина
- Принято рабочее законодательство
- Ограничена автономия Финляндии

Проработала положенный срок

IV Государственная дума:

- Поддержка участия России в I мировой войне
- Создание в думе т.н. «Прогрессивного блока» и его конфронтация с царём и правительством

Проработала положенный срок