





Средневековый город





Задачи:

- Возникновение средневековых городов (почему возникали, где)
- Кто живет в средневековом городе?
- Чем занимались жители средневекового города?
- Как выглядит средневековый город?

- Крупные торгово-ремесленные города
- Крупнейшие ярмарки и торги
- Ярмарки в Шампани
- Города и торговые дворы Ганзы

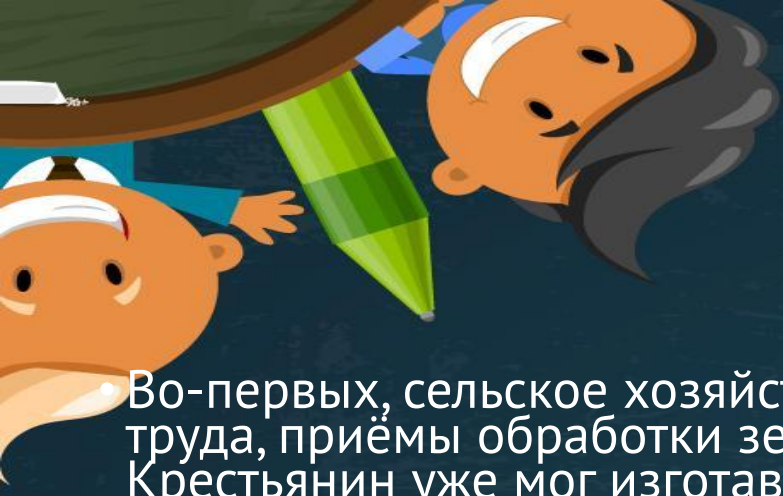
Щецин



- А Антверпен
- Б Брюссель
- Ф Франкфурт

Важнейшие торговые пути
 - - - - морские - - - - сухопутные

Границы государств в конце XIV в.



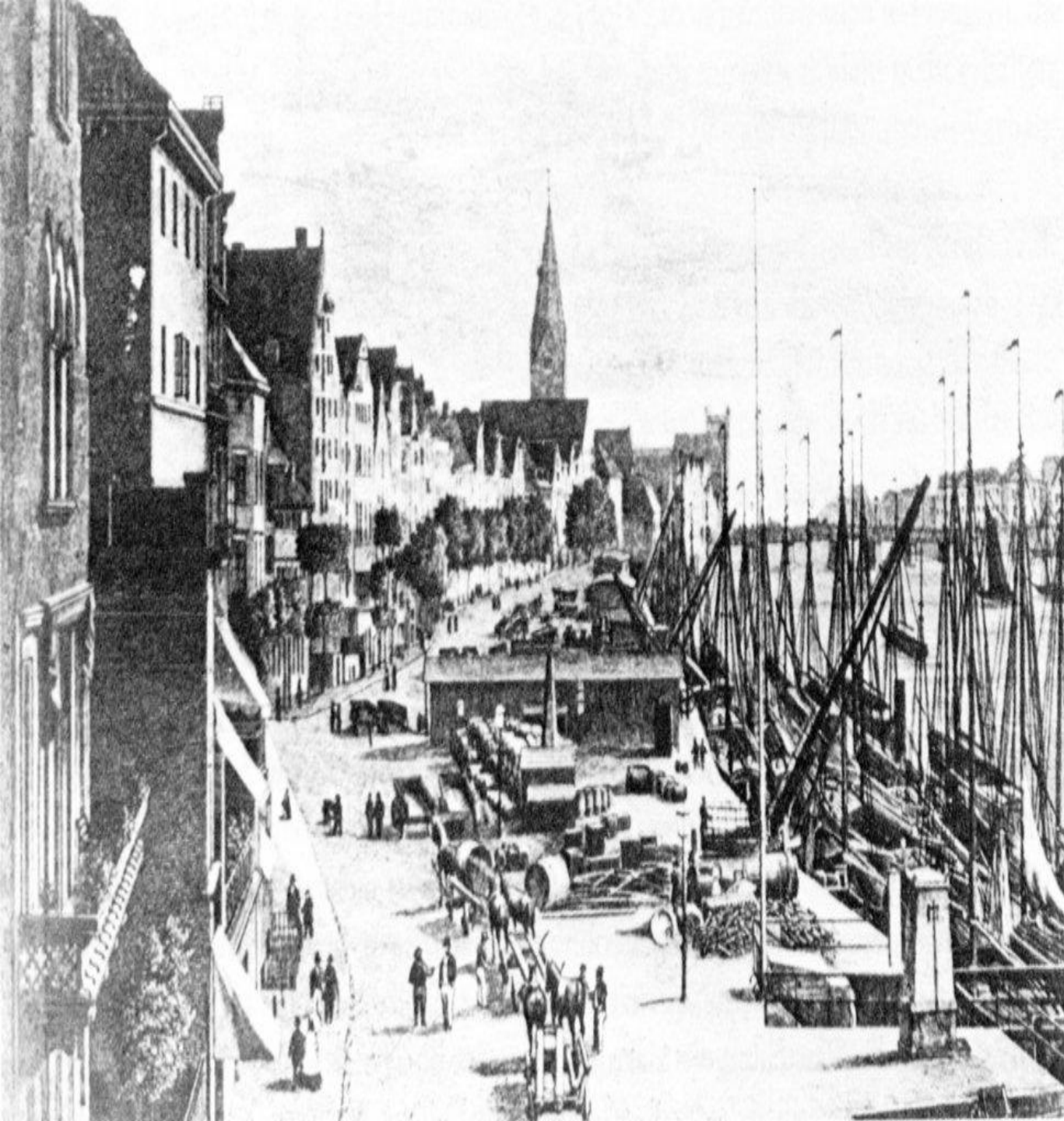
Средневековые города возникали при определенных условиях:

- Во-первых, сельское хозяйство поднялось на высшую степень развития: появились новые орудия труда, приёмы обработки земли и методы ухода за скотом, выросли посевные площади. Крестьянин уже мог изготавливать такое количество продуктов, которого хватало не только для себя, своей семье и феодалу, но и жителю города. Иначе говоря, у крестьянина появился излишек продовольствия, который он мог привезти в город для продажи или обмена.
- Во-вторых, с возникновением сословия профессиональных воинов, образованием государства, способным организовывать отпор нападающим, крестьянин мог спокойно работать на своей земле и не беспокоиться, что враги сожгут его дом, а его самого и семью казнят или заберут в плен.
- В-третьих, малоземелье с одной стороны и рост населения с другой выталкивали людей из села даже против их воли. Не все крестьяне, которым не хватало земельных наделов, отправились в крестовые походы на Ближний Восток или на освоение славянских земель. Некоторые из них искали работу, не связанную с сельским хозяйством. Они начинали заниматься ремеслом, изготавливать гончарные или столярные изделия.





**Так как город
выглядел как
настоящая
крепость
(по немецки-
бург), то и
горожан
называли в
Средние века
бюргерами**



















Ратуша



Ратуша-это здание городского совета. Здание ратуши венчала башня с городскими часами и набатным колоколом. Его тревожный звон сообщал о бедствии: пожаре, нападении врага.







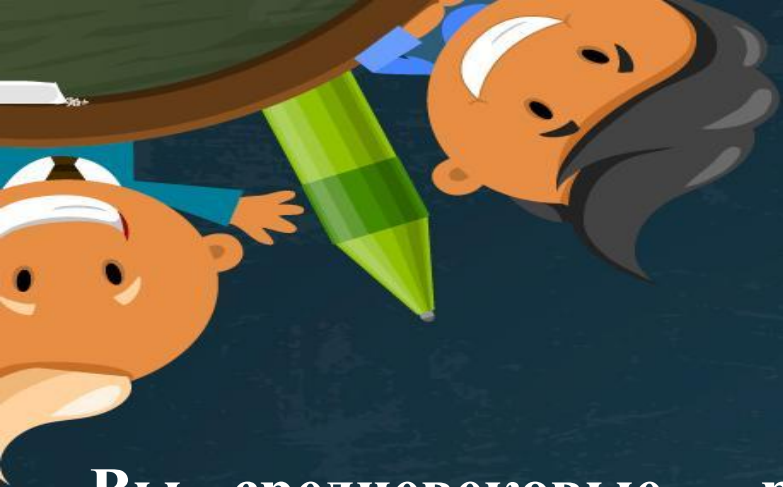


Домашнее задание:

- **Параграф 13 прочитать,
вопрос 6 стр.111
письменно**

(собрать информацию о
технологии изготовления
определенного
ремесленного изделия в
Средние века)





Вы средневековые редакторы вам необходимо, используя учебник п. 6. Параграфа 13 дать оценку значения цехов в жизни ремесленников, отметив положительное и отрицательное. Ответ представить в таблице

положительное	отрицательное