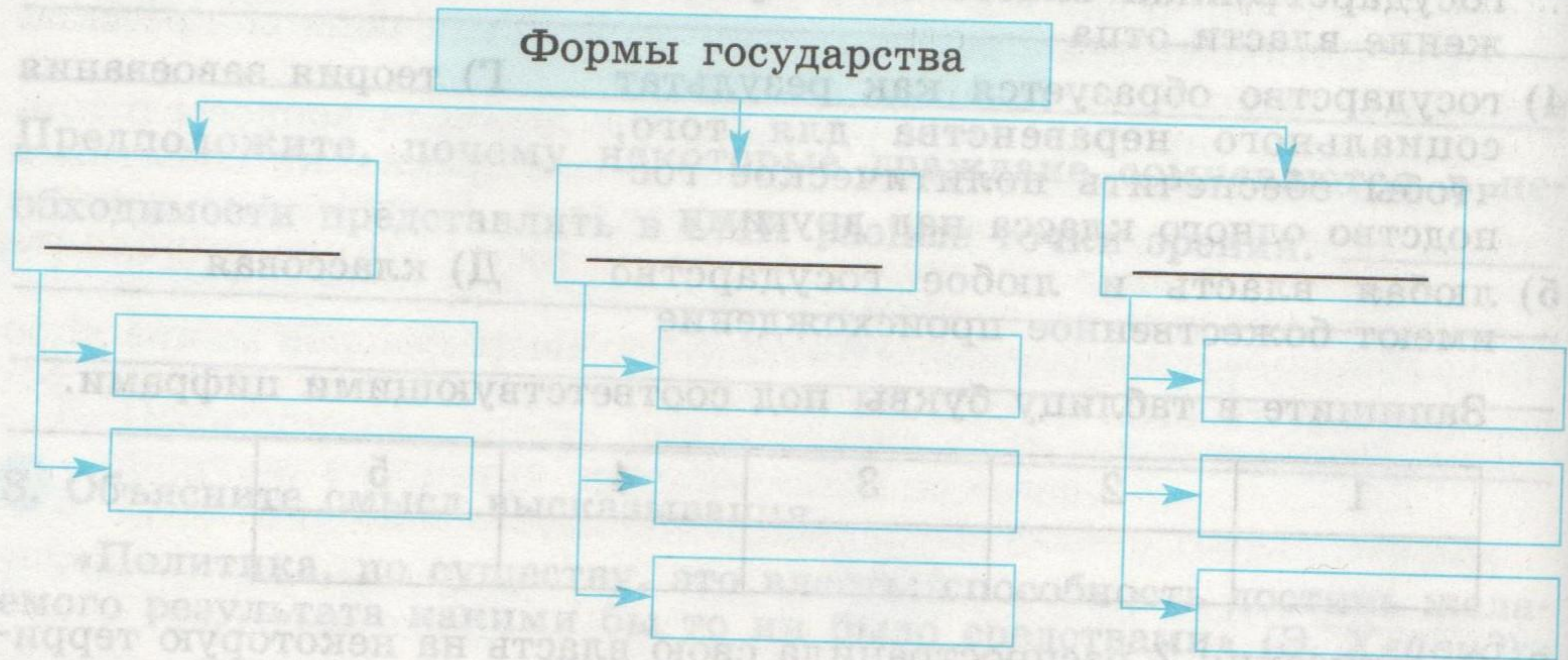


# Политические режимы

11 класс.

# Дополните схему:

6. Заполните схему.

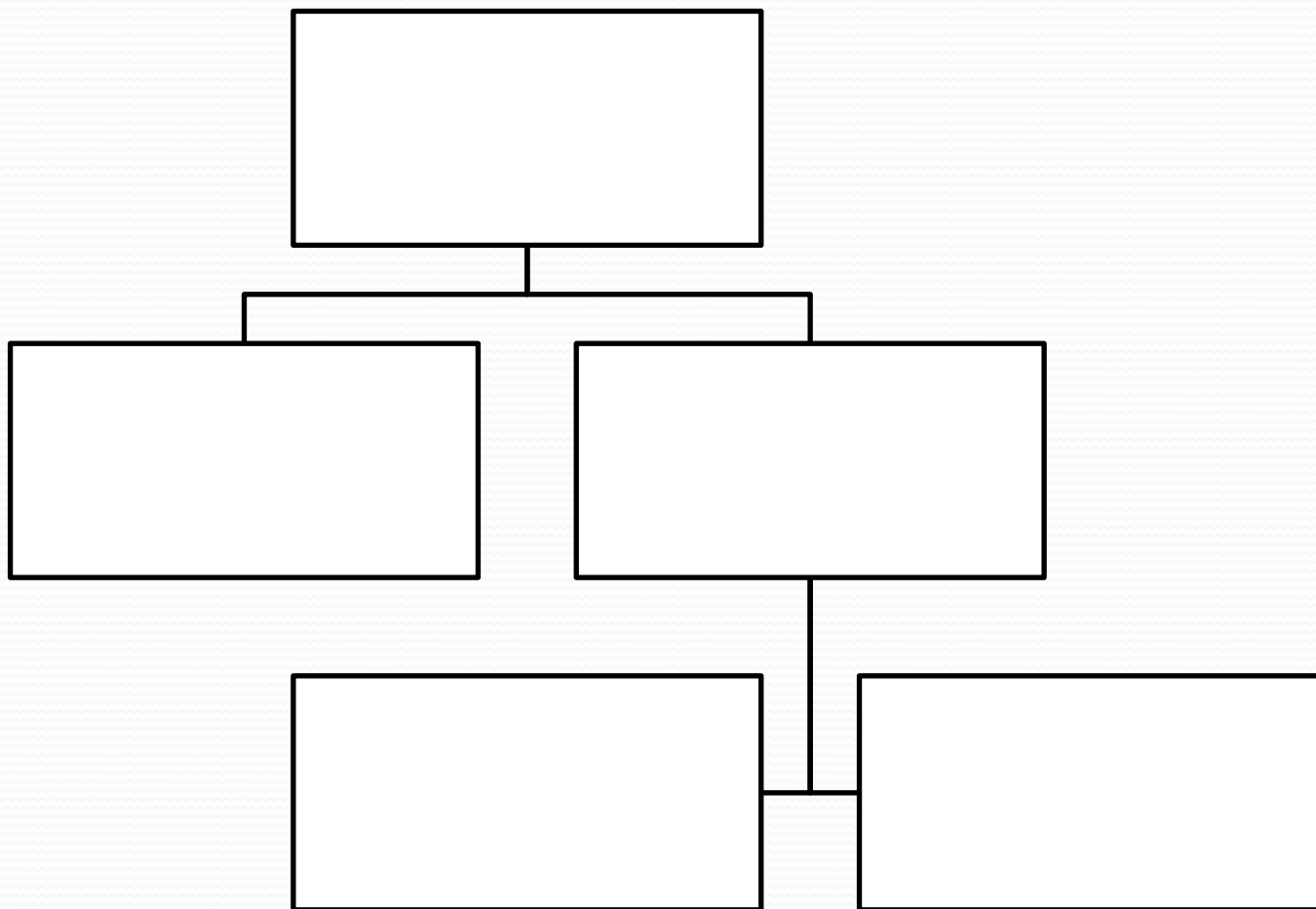


7. Исполните задание.

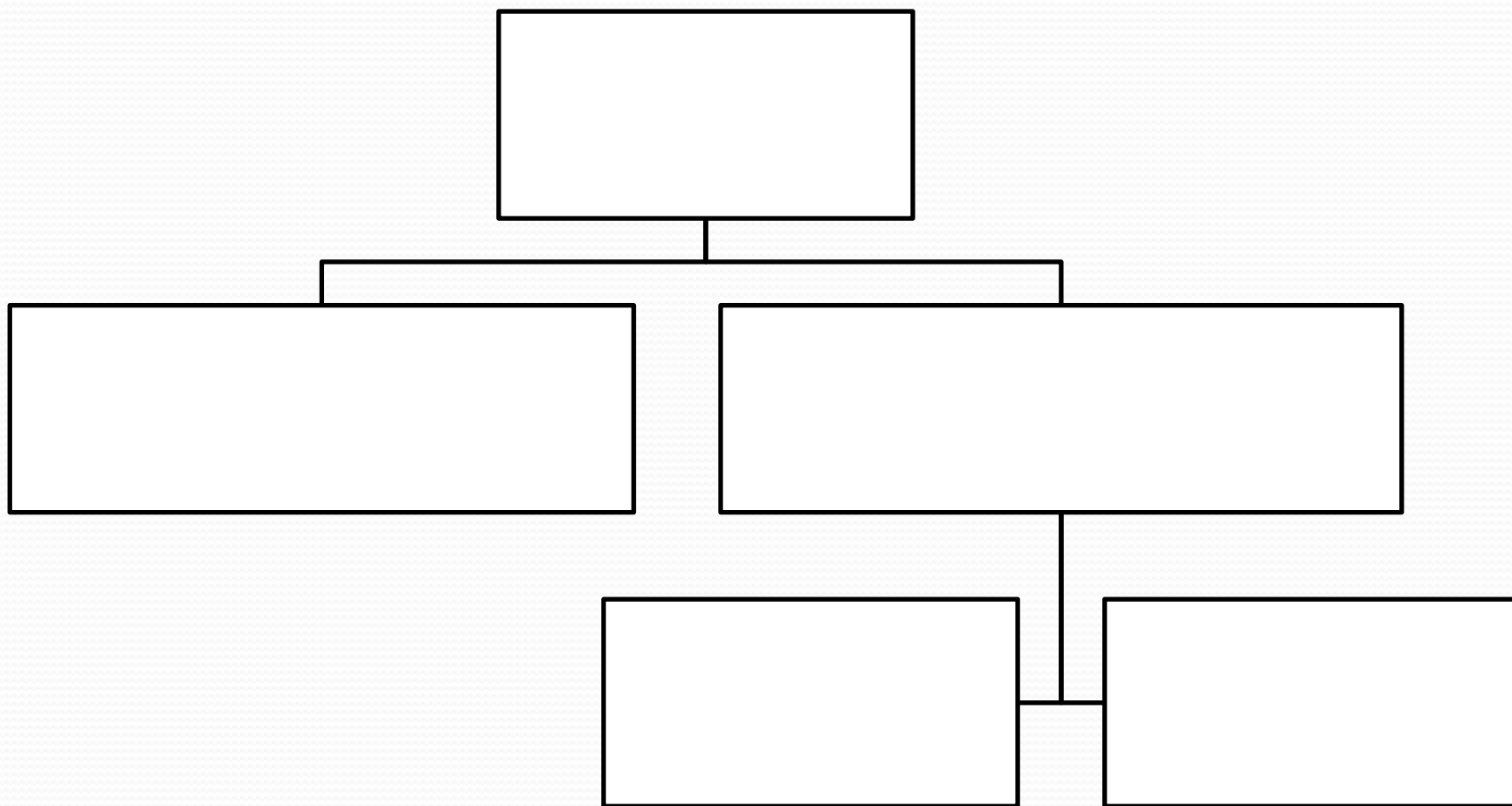
# Словарь:

Политический режим –  
способы и средства, с  
помощью которых  
государство воздействует на  
общество, осуществляет  
власть.

# Дополните схему:



# Дополните схему:



# Характеристика политического режима:



- методы осуществления политической власти,
- степень политической свободы в обществе,
- открытость или закрытость элит с точки зрения социальной мобильности,
- фактическое состояние правового статуса личности.

# Словарь:

**Демократия** (от греч. demos – народ и kratos –  
власть) –

политический режим, при котором единственным  
источником

власти признаётся народ, власть осуществляется по  
воле и в

интересах народа

## Признаки демократии:

**Суверенитет народа  
(источник власти -  
народ)**

**Равенство всех перед  
законом**

**Разделение властей**

**Политический  
плюрализм**

**Периодическая выборность  
основных органов  
государства**

**Защита права отдельных  
личностей и меньшинства**

**Гарантия прав и  
свобод граждан**

**Гласность деятельности  
государственных органов**



# Демократия

## Прямая (непосредственная)

основные решения  
инициируются,  
принимаются и  
исполняются  
непосредственно  
гражданами

**Выборы,  
референдумы,  
плебисциты**

## Представительная

управление  
государством  
делегировается  
различными  
представительными  
органами, члены  
которых

**Депутаты  
парламента**

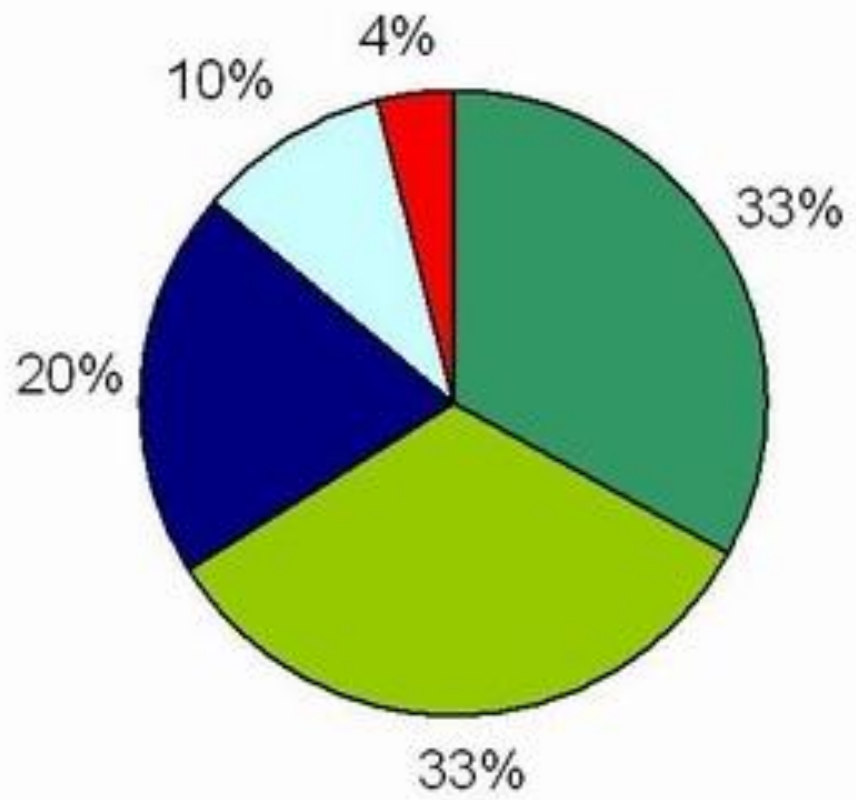
# Определите формы демократии

Прямая

Представительная



# Существует ли в сегодняшней России демократия?



в % к числу опрошенных

август 2009 N=1600

# Словарь:

**Авторитаризм** (от лат. *Autoritas* – власть, влияние) – недемократический режим, основанный на неограниченной власти одного лица или группы лиц при сохранении некоторых экономических, гражданских, духовных свобод для граждан.

# Черты авторитаризма:

**Автократизм или небольшое число носителей власти  
(монарх, диктатор, военная хунта, олигархическая  
группа)**

**Неподконтрольность власти народу, сужены или сведены  
на нет действия принципов выборности  
государственных  
органов и должностных лиц, подотчётность их  
населению**

**Монополизация власти и политики, недопущение  
реальной  
политической оппозиции и конкуренции**

**Игнорируется принцип разделения властей, глава государства, исполнительная власть доминируют, роль представительных органов ограничена**

**Невмешательство или ограниченное вмешательство во внеполитические сферы, прежде всего в экономику**

**В качестве методов государственного управления доминируют командные, административные, репрессии только против открытой оппозиции**

**Силовые структуры обществу практически неподконтрольны и используются подчас в политических целях**

**Власть в Мьянме опирается на солидную экономическую базу: под контролем армии находится почти вся деловая жизнь страны, а крупнейший олигарх приходится зятем лидеру военной хунты генералу Тан Шве (на фото)**



# Словарь:

**Тоталитаризм** (от лат. *totalis* — весь, целый, полный; лат. *totalitas* — цельность, полнота) - политический режим, который стремится к полному (*тотальному*) контролю государства над всеми сторонами жизни общества.



**Понятие «тоталитарное  
государство»**

появилось в начале 1920-х для  
характеристики режима Бенито  
Муссолини

**К тоталитарным режимам относят:**

Итальянский фашизм (Муссолини);

- Германский нацизм (Гитлер);
- Советский коммунизм (Сталин).

**Тоталитаризм –  
явление XX века**



## Признаки тоталитаризма:

1. Наличие **одной всеобъемлющей идеологии**, направленной на построение нового типа общества и нового типа человека

**Итальянский  
фашизм**



**Итальянское социальное  
государство**

**Германский  
нацизм**



**1000-летний «Третий рейх»**

**Сталинский  
коммунизм**



**Коммунизм –  
бесклассовое общество**

2. Наличие **единственной партии**, которая сливается с государственным аппаратом

**Итальянский фашизм**



**Национальная фашистская партия**

**Германский нацизм**



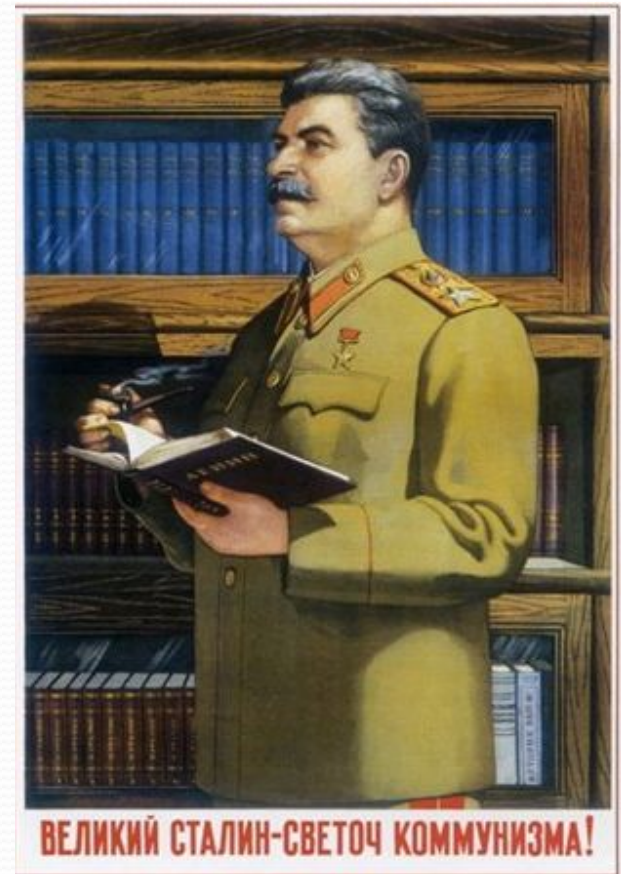
**Немецкая национал-социалистическая рабочая партия (НСДАП)**

**Сталинский коммунизм**



**РСДРП(б)- РКП(б)-  
ВКП(б)- КПСС**

### 3. **Культ личности диктатора**, которому принадлежит вся полнота власти



# 4. Крайне высокая роль государственного аппарата, проникновение государства практически во все сферы жизни общества

Господство

**государственно**  
**й**  
собственности



**Государственный**  
контроль над  
личностью



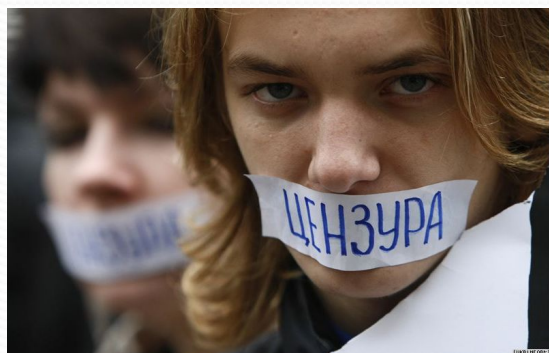
Приоритет  
**государства** над  
личностью

**BIG BROTHER**



**IS WATCHING  
YOU**

## 5. Жёсткая идеологическая цензура всех СМИ, а также программ среднего и высшего образования



6. Большая роль **государственной пропаганды**, манипуляция массовым сознанием населения



## 7. Массовые репрессии и террор со стороны силовых структур

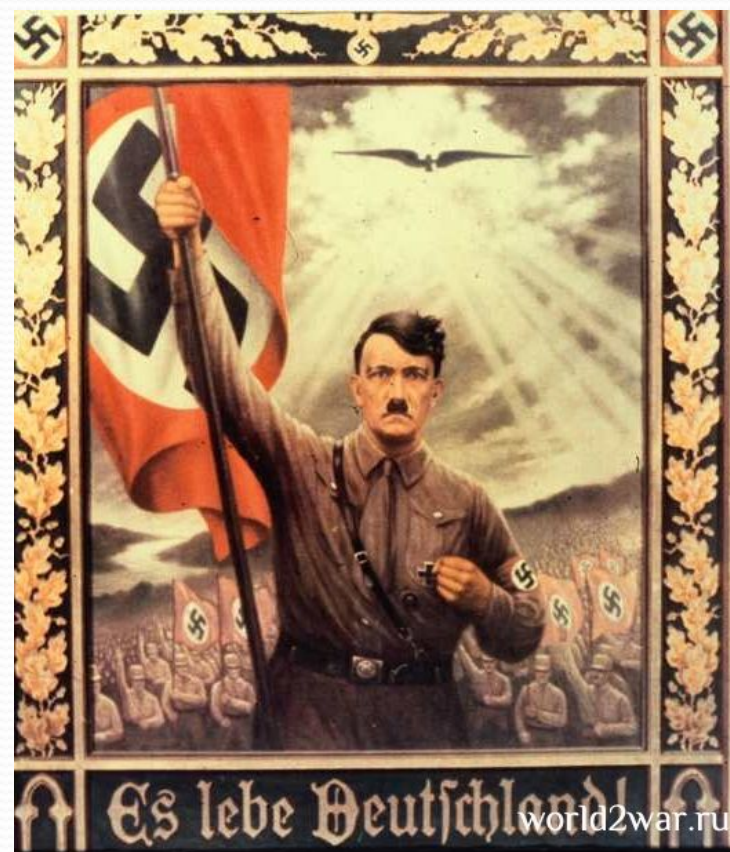




## 8. Централизованное планирование КОМАНДНОЙ ЭКОНОМИКИ



## 9. Почти всеобъемлющий **контроль** правлящей партии **над** **вооружёнными силами**



10. Стремление во внешней политики  
расширить сферы влияния



11. Уничтожение индивидуальных гражданских прав и свобод, **отсутствие подлинных выборов органов власти**



12. **Отрицание традиций** и полное подчинение выбора средств поставленным целям





**Нацистские «лагеря смерти»**

抓緊革命大批判

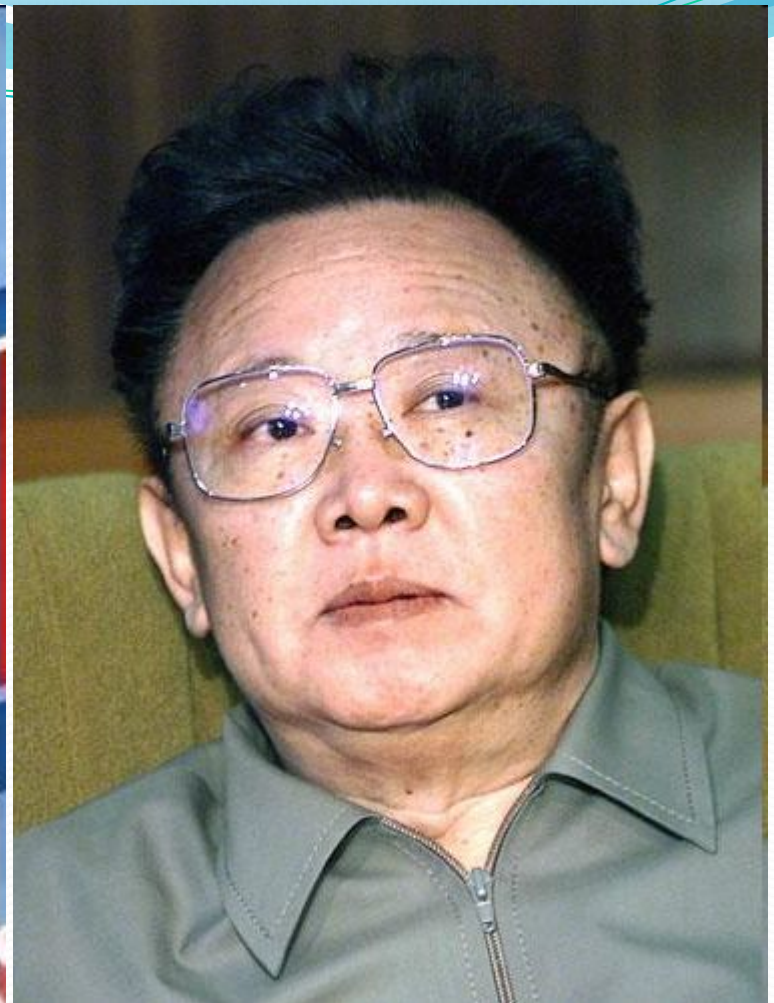
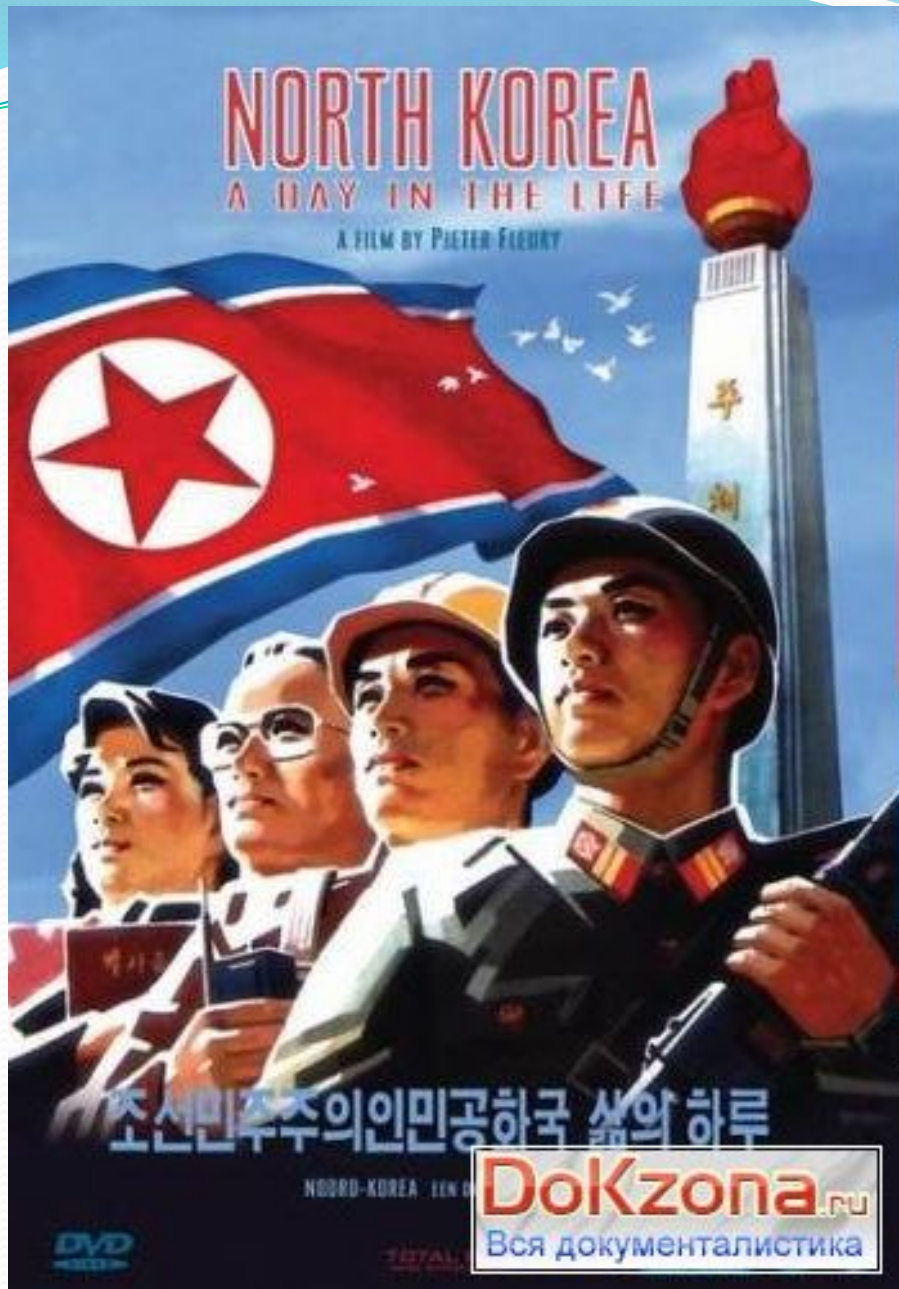


Культурная революция в Китае в 60-е гг. XX века



**Режим Пол Пота в Кампучии (1976-1979)**





Диктатор Северной  
Кореи  
Ким Чен Ир



● *Спасибо за внимание!*