

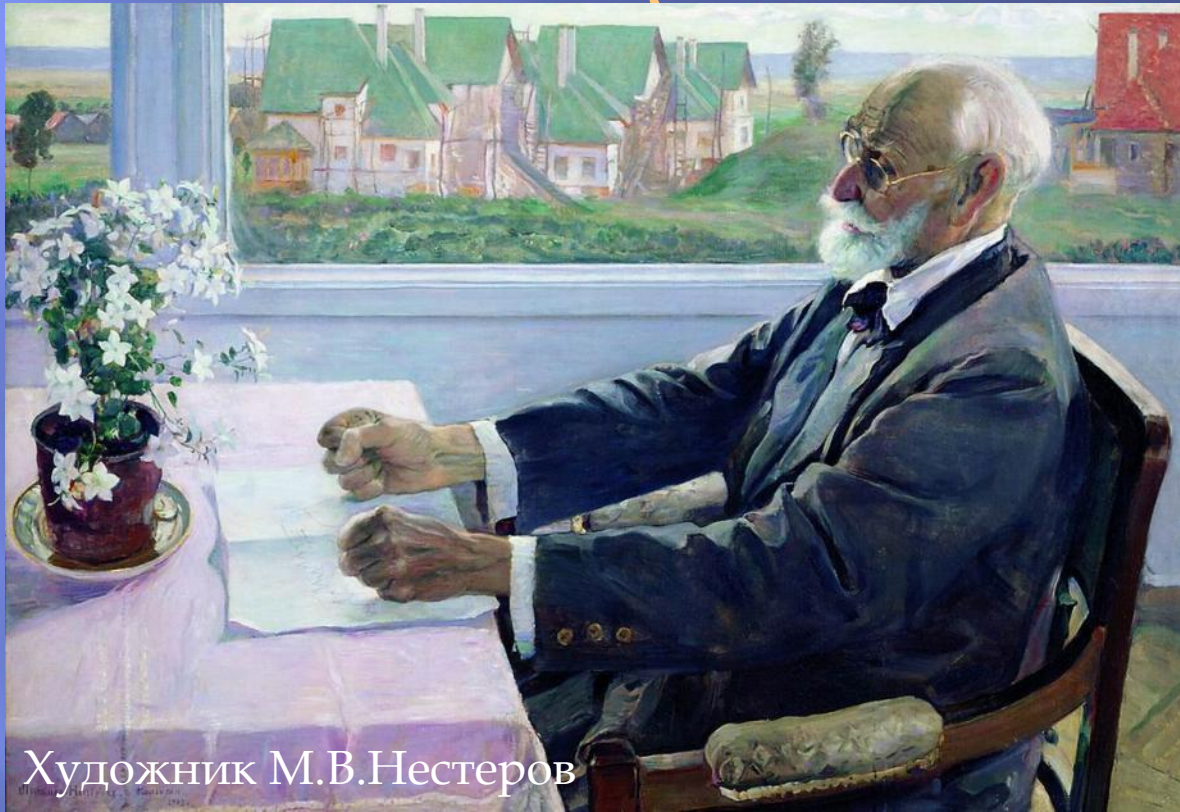
Викторина по истории России



Серебряный век русской культуры

ЛАУРЕАТ НОБЕЛЕВСКОЙ ПРЕМИИ (1904)

1



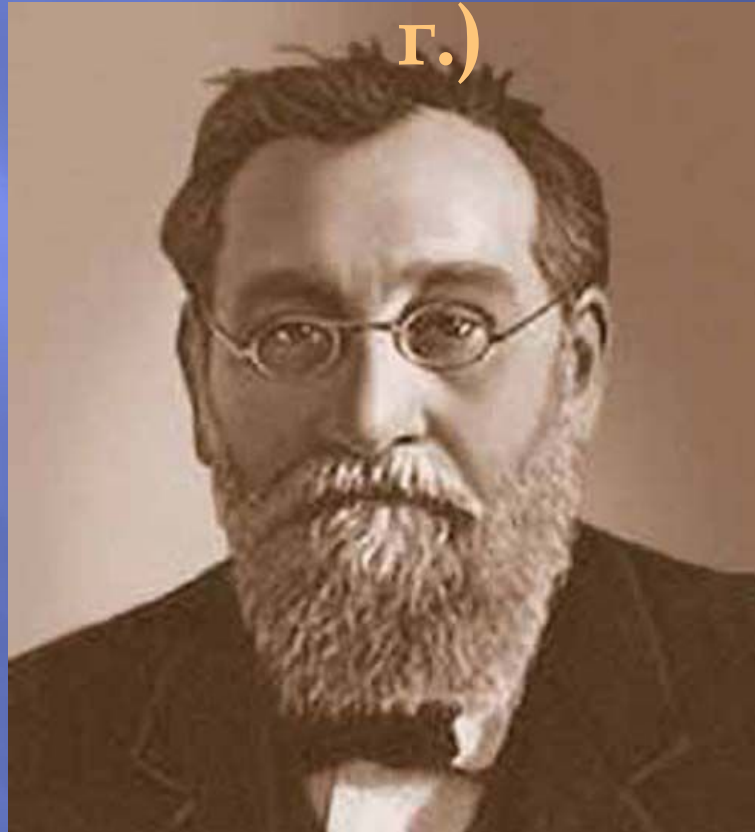
Назвать имя ученого. За открытия в какой области была получена Нобелевская премия?

И.П. ПАВЛОВ

За открытия в области физиологии

ЛАУРЕАТ НОБЕЛЕВСКОЙ ПРЕМИИ (1908

2

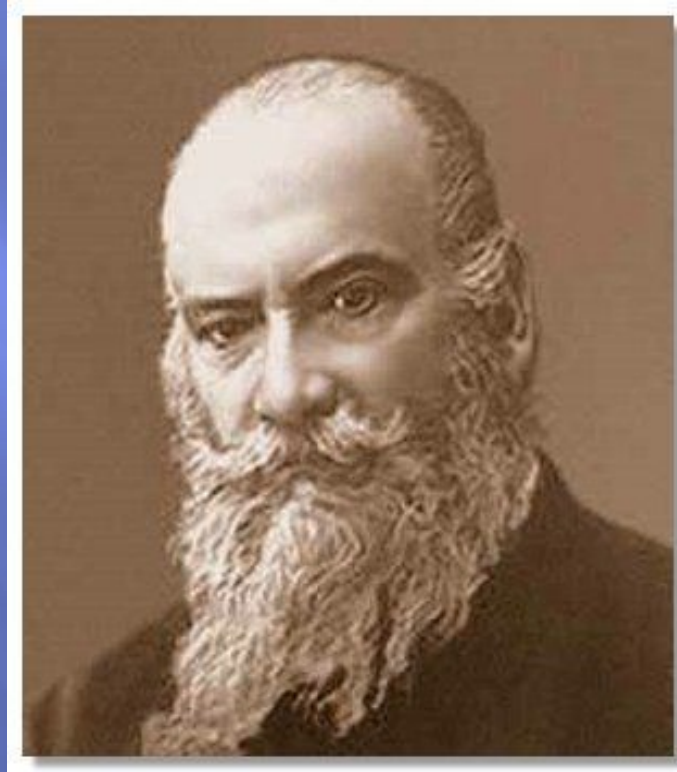


г.)

Назвать имя ученого. За открытия в какой области была получена Нобелевская премия?

И.И. МЕЧНИКОВ

За исследования в области сравнительной патологии, микробиологии и иммунологии.



Н.Е. ЖУКОВСКИЙ

Ученый, сыгравший огромную роль в становлении воздухоплавания, заложил основы современной гидро- и аэродинамики. В 1904 г. под его руководством был создан первый в Европе аэродинамический ИНСТИТУТ.

Кому принадлежат строчки:

«Мне нравится, что вы больны не
мною, Мне нравится, что я больна
не вами,

Что никогда тяжелый шар земной
Не уплывет под нашими ногами...»

1. Бэлла Ахмадулина
2. Иннокентий Анненский
3. Анна Ахматова
4. Марина Цветаева

Кому принадлежат строчки:

В моей душе лежит сокровище,
И ключ поручен только мне!
Ты право, пьяное чудовище!
Я знаю: истина в вине.

1. Максимилиан Волошин
2. Николай Заболоцкий
3. Анна Ахматова
4. Александр Блок



Н.Н.
Сапунов

На портретах работы
разных художников
представлен один и
тот же поэт -

символист. Кто это?
В.Я БРЮСОВ



М.А. Врубель

6

Мы встретились с нею
случайно, И робко
мечтал я об ней,
Но долго заветная тайна

Таилась в печати моей

Юноша бледный со взором
горящим, Ныне даю я тебе
три завета: Первый
прими: не живи настоящим,

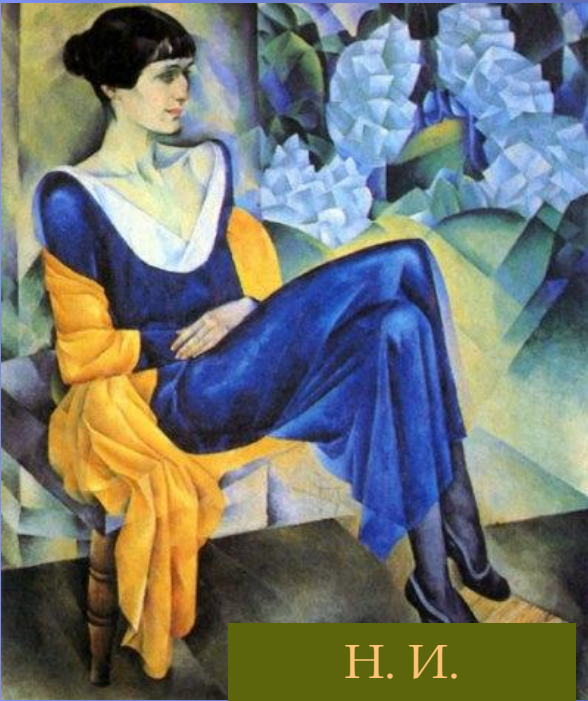
Только грядущее – область
поэта



С.В. Малютин



С.В. Малютин



Н. И.
Альтман



К. Петров-
Водкин



М.
Фармаковский

1. Поэт и поэтесса. Назовите имена. 2. Что их связывало?

- 1) А. Ахматова , Н. Гумилев.
- 2) Брак и семья. Акмеизм.



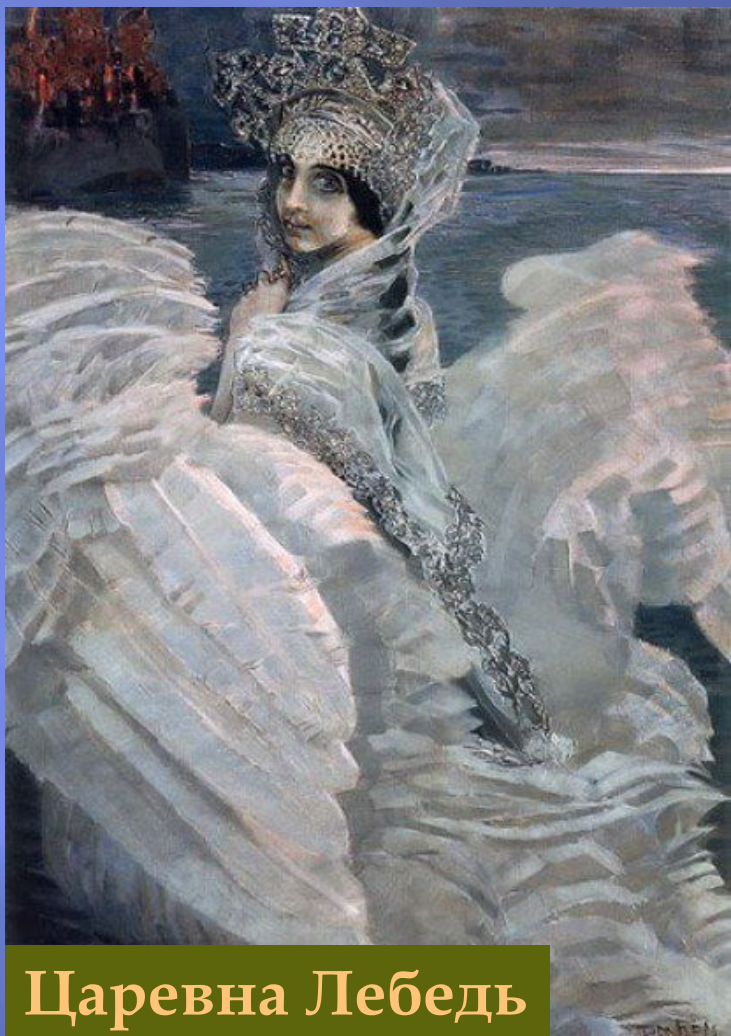
К.А. Коровин "Дама с гитарой"



К.А.Коровин. Крым

Художник Коровин творил в стиле, родоначальником которого был Клод Моне. Назвать этот стиль.

ИМПРЕССИОНИЗМ



Царевна Лебедь



Пан

Назовите художника и его картины.

М.А. ВРУБЕЛЬ

10

Название
картины
М. Врубеля

...



Демон



Е.Е. Лансере. Воцарение Елизаветы Петровны 25 ноября 1741 года



Е.Е.Лансере. Императрица Елизавета Петровна в Царском Селе

Эти две картины художника Е.Е. Лансере посвящены одной и той же императрице 18 века. Назовите ее имя.



А.Н. Бенуа запечатлел для потомков сюжеты из российской истории. Название картины «Парад при ..? (вставить имя императора).

2



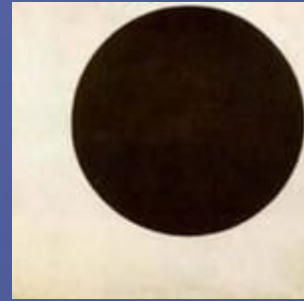
3



4



5



6



1) Назовите

художника

2) Одним из основателей какого

художественного стиля он являлся?

1



КАЗИМИР
МАЛЕВИЧ

АБСТРАКЦИОНИЗМ

7



8



9



10



11





П. Филонов

К какому
художественному стилю
относятся полотна П.

Филонова и М.

Ларионова?

ПРИМИТИВИЗМ

П. Филонов



Масленица

М. Ларионов



Отдыхающий

15

1) Этот художник удостоился еще прижизненной мировой славы. Его творчество считают своим национальным достоянием Россия, Белоруссия, Франция, С

МАРК
ШАГАЛ

. Назовите его.



Прогулка



Над
городом