

Тема: «Россия в конце XIX –  
начале XX веков»  
(игра)



# Россия в конце XIX – начале XX веков





<b>Партии</b>	<u>100</u>	<u>200</u>	<u>300</u>	<u>400</u>	<u>500</u>	<u>600</u>	<u>700</u>
<b>Даты</b>	<u>100</u>	<u>200</u>	<u>300</u>	<u>400</u>	<u>500</u>	<u>600</u>	<u>700</u>
<b>Понятия</b>	<u>100</u>	<u>200</u>	<u>300</u>	<u>400</u>	<u>500</u>	<u>600</u>	<u>700</u>
<b>Политические деятели</b>	<u>100</u>	<u>200</u>	<u>300</u>	<u>400</u>	<u>500</u>	<u>600</u>	<u>700</u>
<b>Внешняя политика</b>	<u>100</u>	<u>200</u>	<u>300</u>	<u>400</u>	<u>500</u>	<u>600</u>	<u>700</u>
<b>Внутренняя политика</b>	<u>100</u>	<u>200</u>	<u>300</u>	<u>400</u>	<u>500</u>	<u>600</u>	<u>700</u>

Вопрос-аукцион

# Партии – 100б

## Лидер большевиков.



## Ленин



Партии – 2006

Лидер кадетов.



Павел  
Николаевич  
Милюков







300б

ми были  
Главный  
тии – В.М.  
ка народа к  
овала  
).

Партия  
Эссэров



офор  
сье  
Прог  
Цел  
рев



Партия социалистов

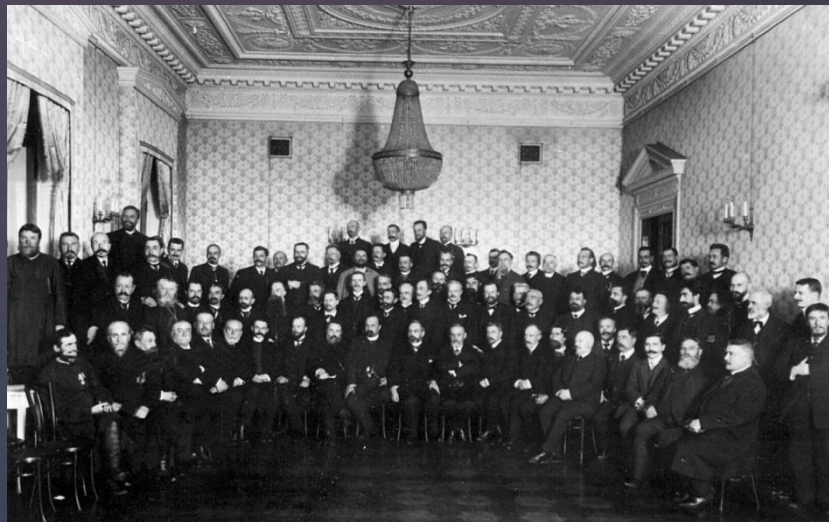




# Партии – 500б

Назовите политическую  
партию, которая не  
включила в свою  
программу требование  
8-часового рабочего дня.

Союз  
17 октября





# Партии – 600б

Назовите программные  
требования,  
объединяющие партии  
РСДРП и эсеров.

Изменить государственное  
устройство свержение  
императора



# Партии – 700б

Что предусматривала  
эсеровская программа  
«социализации земли»?

Распределение земли  
между всеми крестьянами







1905 год 9 января





Ру



1904-1905 год







1905 год



# Даты – 400б

## Вступление России в Первую мировую войну.

### 1 августа 1914 года





Даты – 500б

Роспуск II

Государственной думы;  
публикация нового  
избирательного закона.

1907 год





2 марта 1917 года





Даты – 700б

Публикация Манифеста с  
обещанием ввести в России  
основные  
демократические права и  
свободы.



Октябрь 1905 года



# Понятия – 100б

Форма правления,  
при которой вся  
законодательная власть  
сосредоточена в руках  
одного человека.

**Монархия**



У  
ВО



Социализм.





# Понятия – 300б

Участок земли, выделенный крестьянину при выходе из общины с переселением на него из деревни (во время столыпинской аграрной реформы).

**Надел.**



Сда  
уста  
госу  
хлеб



Продразверстка.



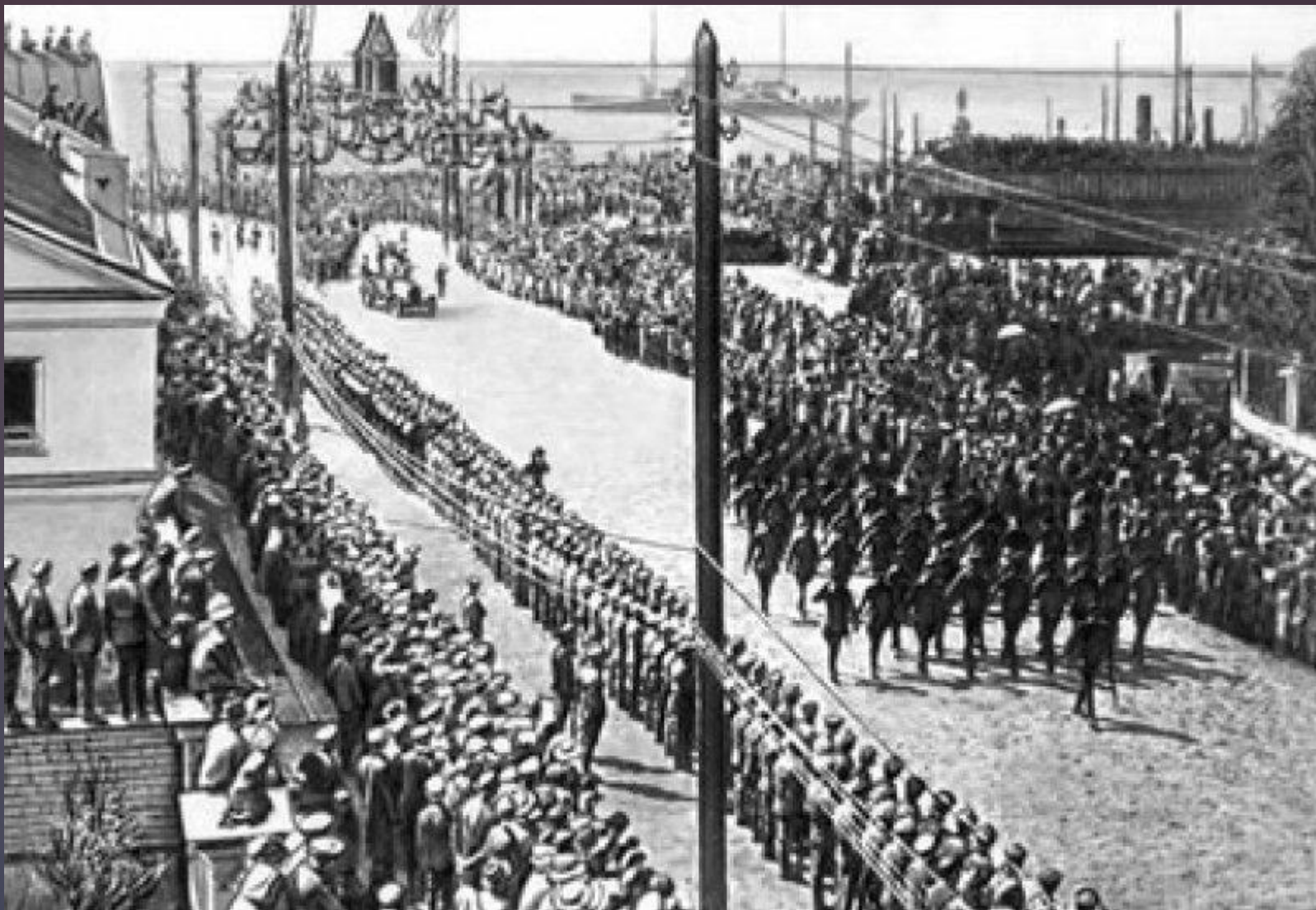




Гражданская война.







**Интервенция.**



# Понятия – 700б

Какой термин лишний:

- **продразверстка**
- **ликбез**
- **КОММУНЫ И СОВХОЗЫ**
- **президент**
- **пионеры**





# Политические деятели – 100б



Николай II

Чей это портрет?



П

ели —



**Керенский Александр  
Федорович**





# Политические деятели – 300б



**Пётр  
Аркадьевич  
Столыпин**

**Чей это портрет?**



# Политические деятели – 400б

«Возложенное на меня  
Кремле бремя власти Я б  
нести сам. Во власти Я от  
отчет перед Богом».

Кому принадлежат эти слова?





Политические деятели —

Для борьбы  
создана В  
комиссия

была  
главная  
цель?



Феликс Эдмундович  
Дзержинский.



# Политическое развитие —

Он  
перед  
Порт  
уступ  
возве  
непр  
«граф



на  
роде  
ьных  
ен и  
о, а  
его

Витте Сергей Юрьевич



По

ели –

«

) лет

ПОКО

наете

НЫН

*Кому пр*



**Пётр Аркадьевич  
Столыпин**



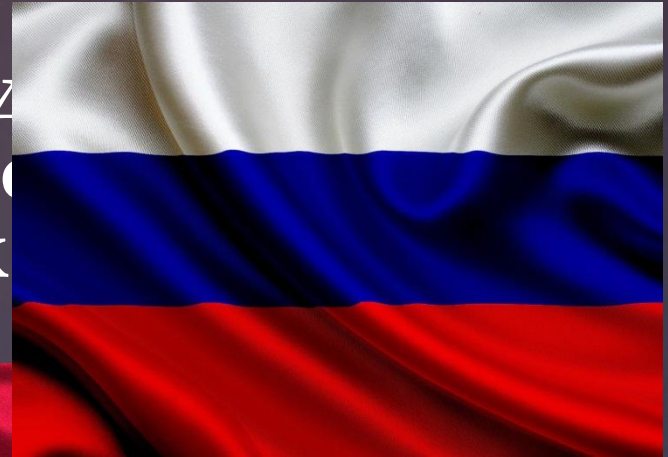


# Внешняя политика – 100б



**Англия**

вите госуд  
вшие в во  
кий блок



**Россия**



**Франция**



# Внешняя политика – 2006

Какое из этих условий предусматривал  
Портсмутский мирный договор с  
Японией:

- а) передача Японии Южного Сахалина;
- б) оккупация японскими войсками  
острова Сахалин.



# Внешняя политика – 300б

Укажите, какое событие  
выпадает из общего логического  
ряда:

- а) гибель крейсера «Варяг»;
- б) оборона Порт-Артур;
- в) Брусиловский прорыв;
- г) Портсмутский мир.





# Внешняя политика – 400б

Май 1898 года Россия и Китай подписали договор. О чем был подписан этот договор?

Об аренде на 25 лет Ляодунского полуострова и Порт-Артура с правом создания там российской военно-морской базы.



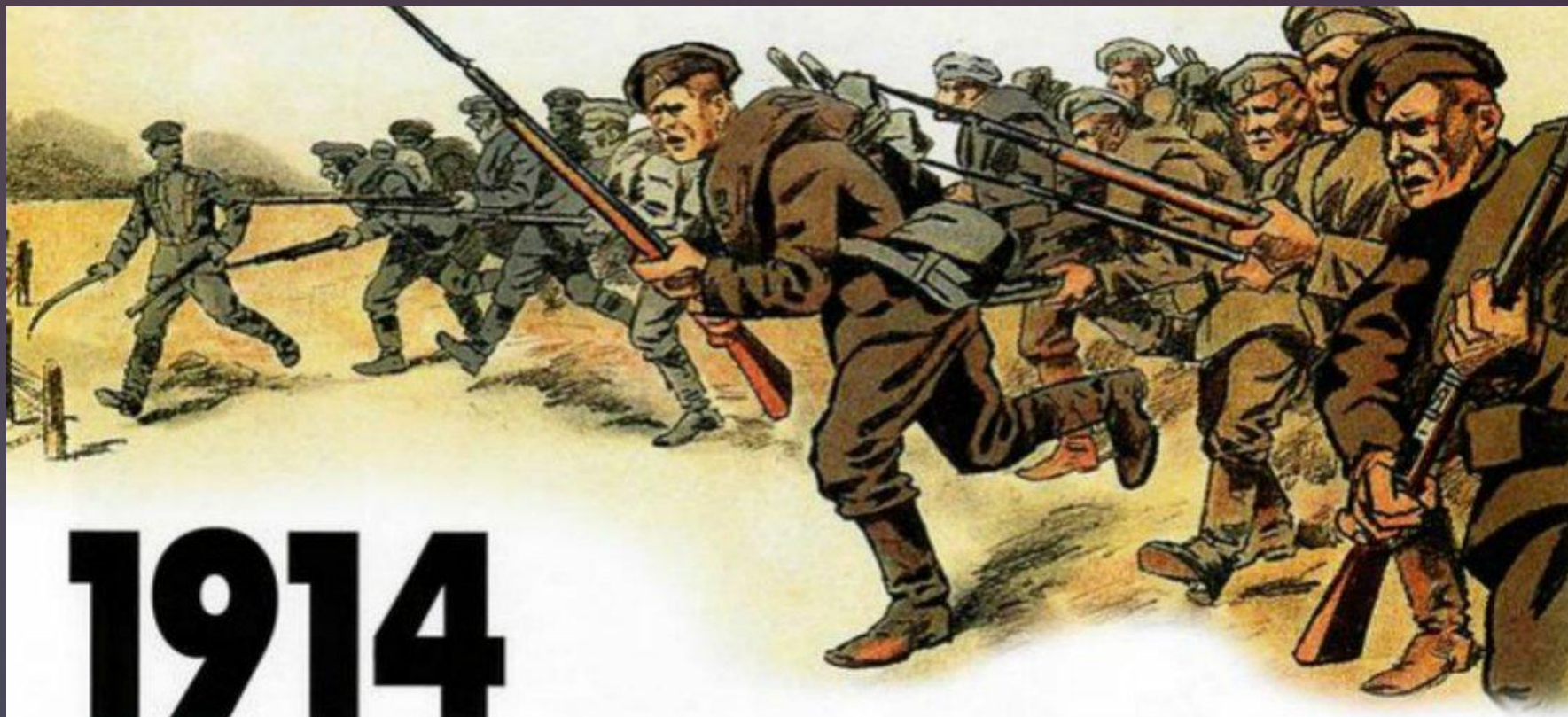
# Внешняя политика – 500б

**Назовите основные причины поражения России в Русско-японской войне?**

- ✓ Экономическая и военно-техническая отсталость России.
- ✓ Бездарность российских военачальников.
- ✓ Помощь Японии со стороны Англии и США.
- ✓ Начавшая в России революция.



# Внешняя политика –



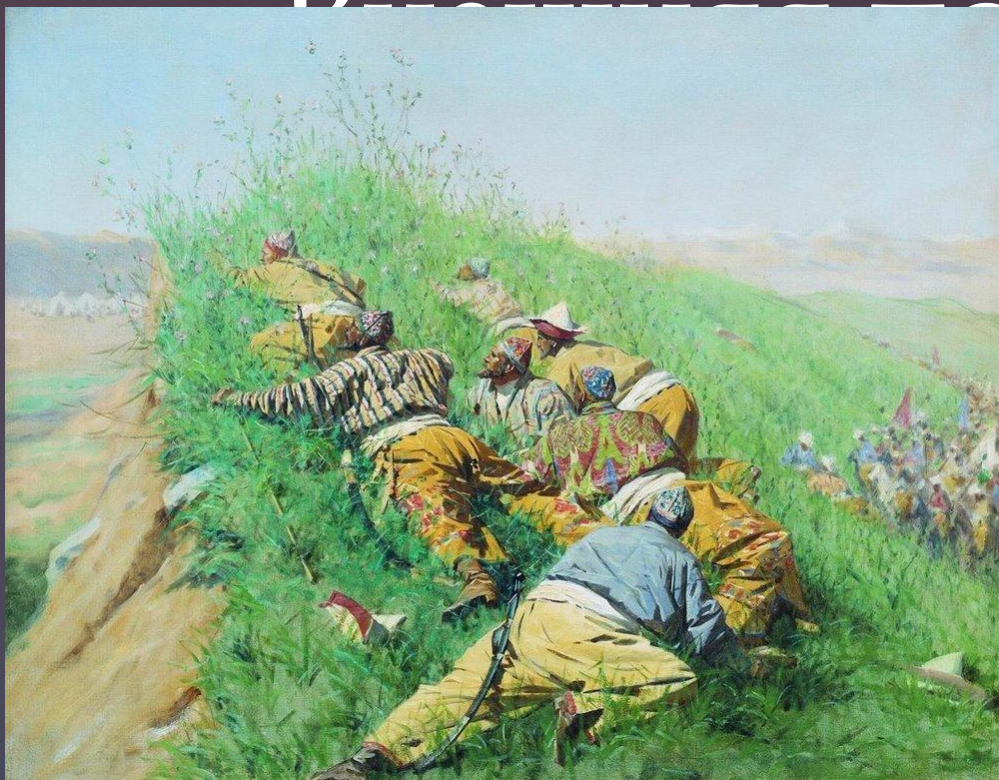
1914

38 государств





Д



**Василий Васильевич  
Верещагин**



# Внутренняя политика – 100б

Определите политическое  
устройство России:

- а) абсолютная монархия;
- б) демократическая республика;
- в) парламентская монархия.



# Внутренняя политика – 2006

Какой социальный слой (сословие)  
был самым многочисленным  
в начале XXв.

Самым многочисленным  
классом в страны оставалось  
крестьянство.





# Внутренняя политика – 300б

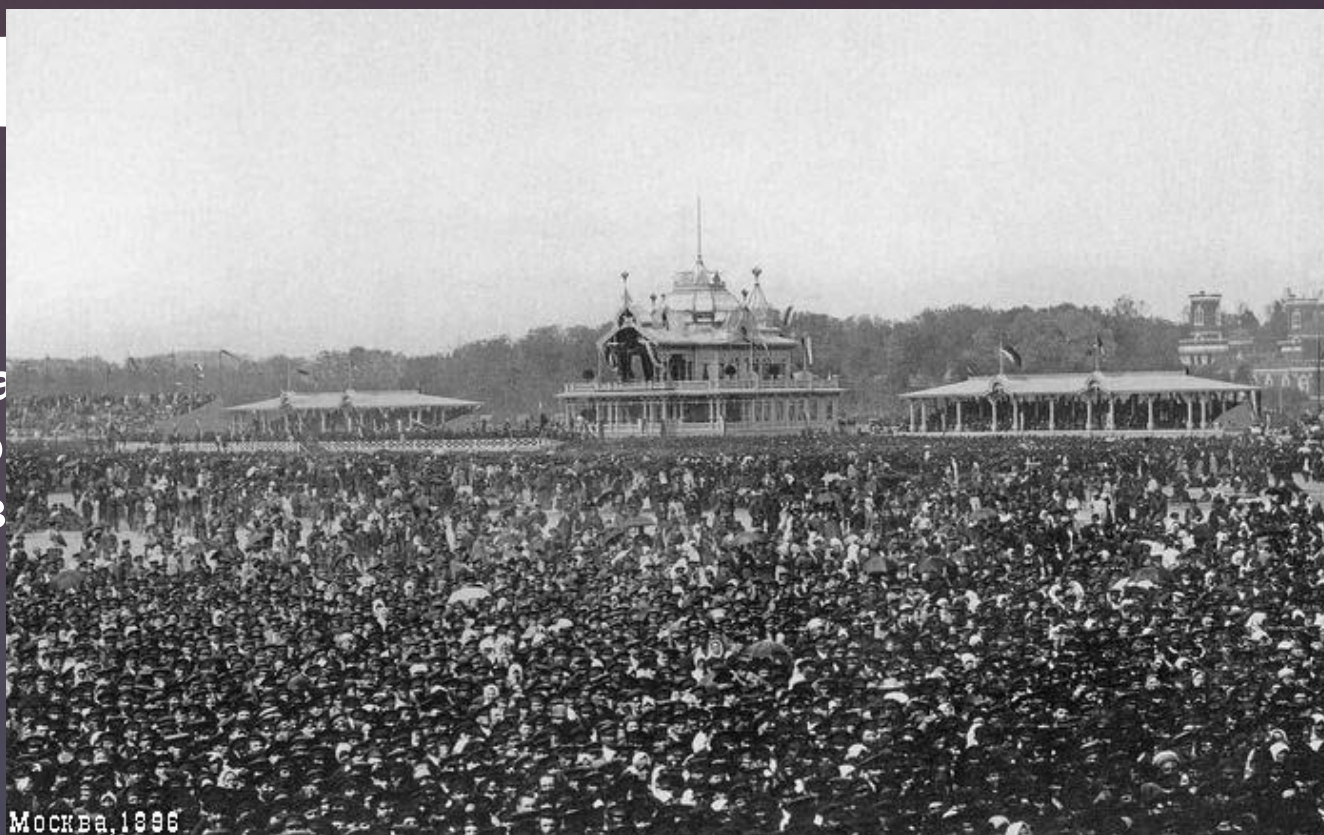
« В вагонах грязь и теснота, - рассказывает санитар. – Мы все знаем товарные вагоны, но никогда не рассматривали их с точки зрения пригодности для перевозки людей... Помещаются вповалку; на станциях с короткой остановкой не выходят даже за водой. Когда наступает ночь, переселенцы сидят сначала на досках, на которых улечься нельзя; наконец, усталость берет свое, и буквально весь грязный пол покрывается людьми...».

В каком направлении ехали переселенцы?

**Переселенцы ехали в  
Сибирь и Дальний Восток?**



Корона  
которо  
была з



**Ходынская трагедия. Во время коронации раздавали подарки на Ходынском поле. В давке погибли 1389 человек. 1300-получили увечья.**



# Внутренняя политика – 500б

**Самый большой рост в какой  
сфере был во время правления  
Николая II ?**

самый динамичный период  
в росте численности  
русского народа за всю его  
историю. Менее чем за  
четверть века население  
России увеличилось на 62  
млн. человек.





# Внутренняя политика – 600б

12 августа эсеры организовали покушение на П.А. Столыпина. Погибло 21 человек, премьер не пострадал. 19 августа он подписал указ о введении военно-полевых судов. В России появились «столыпинские галстуки». Что под этим понимается?

**«Столыпинский галстук»** - это петля на виселице. Указом Столыпина были введены военные трибуналы, которые получили право приговаривать к смертной казни в упрощенном порядке, а исполнялась казнь через повешение.



# Внутренняя политика – 7006

Какой документ  
провозгласил в России  
демократические права и  
свободы граждан в годы Первой  
русской революции?

**Манифест**





Броненосец "Потемкин" - корабль  
революции



Поздравляем  
победителей!

