

ВОЗРОЖДЕНИЕ ДУХОВНОСТИ НА СЕЛЕ

Гаврилова Жанна студентка 2 курса,

Бочков Александр студент 1 курса,

Любина Людмила Алексеевна преподаватель истории

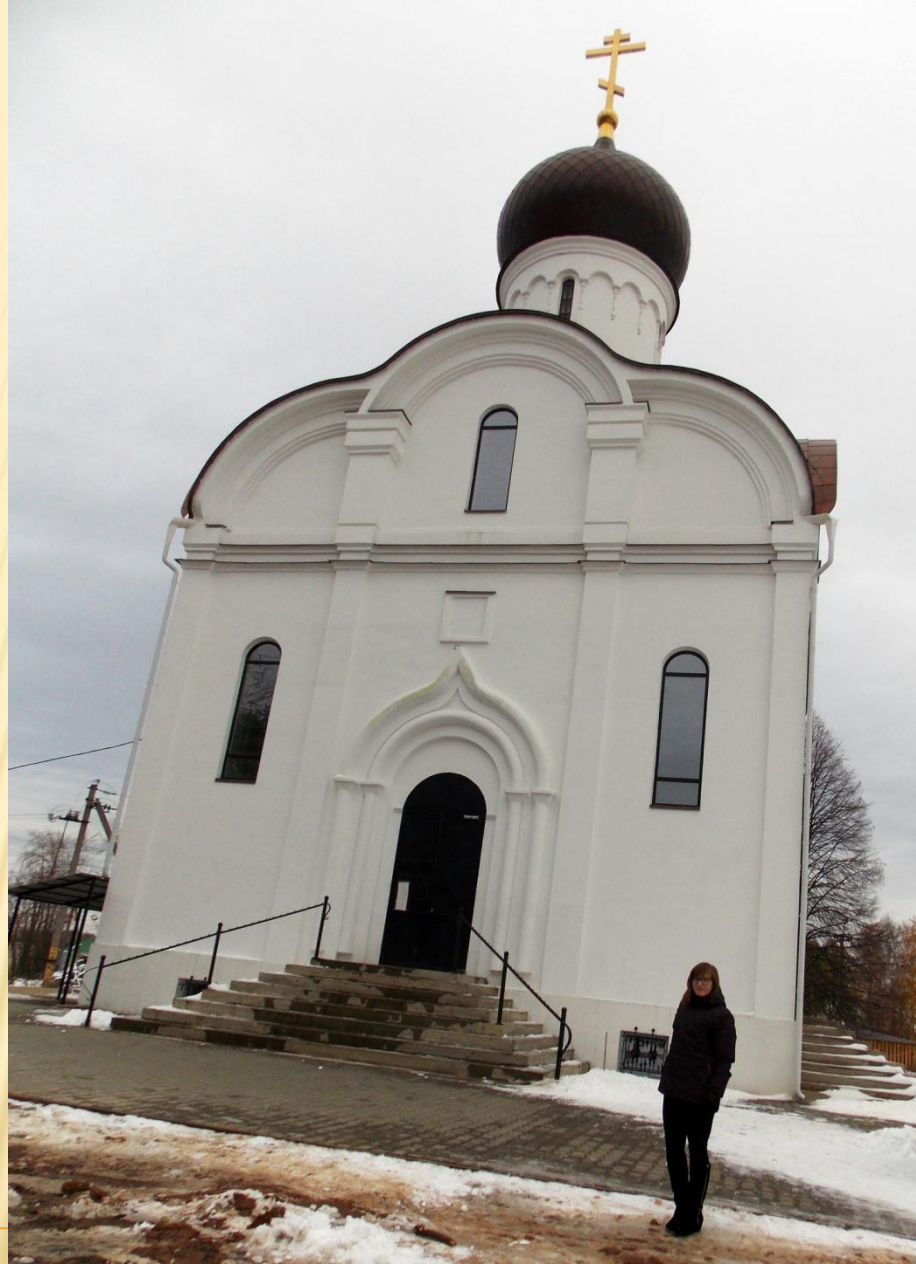
**государственное образовательное учреждение среднего профессионального
образования Ярославской области Рыбинский лесхоз-техникум**

*На земле благословенной,
Где течет река,
Божий храм стоит смиренно –
Купол... Небо... Облака...*





Село Ивановское (Рыбинский район)



Село Брейтово, храм в честь Рождества Иоанна Предтечи



Село Быково Мологский Покровский женский монастырь.

Цели работы:

- ❖ *Анализ состояния сельских храмов.*
 - ❖ *Приобщение студентов к традициям православной культуры.*
 - ❖ *Обращение внимания общественности на вопрос возрождения духовной культуры села, способствование активному ее решению.*
-





Поселок Тихменево. Спасский храм.



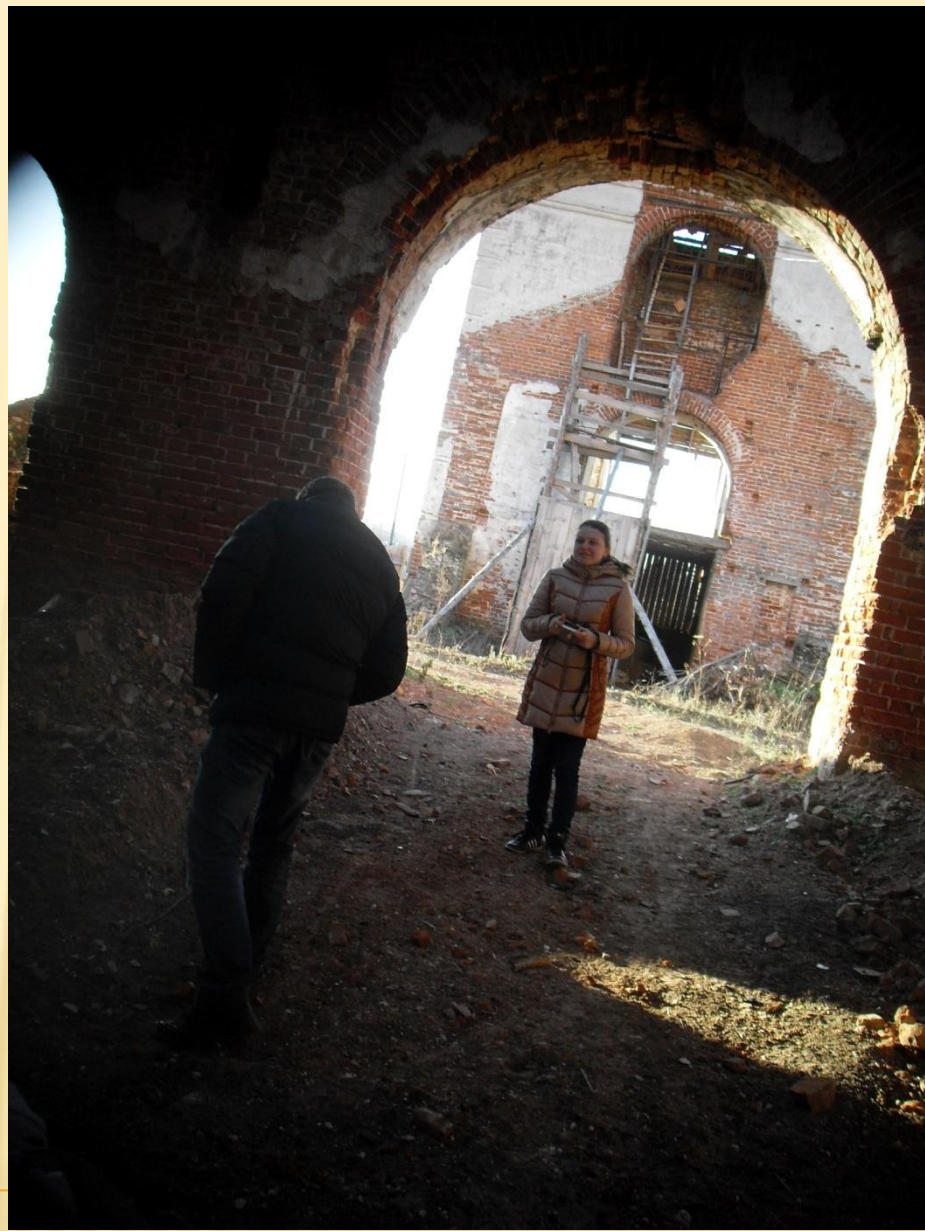
Село Глебово. Крещение



Экскурсия в Толгский монастырь.



с. Михайловское (Рыбинский район) церковь иконы Божией Матери «Знамение»



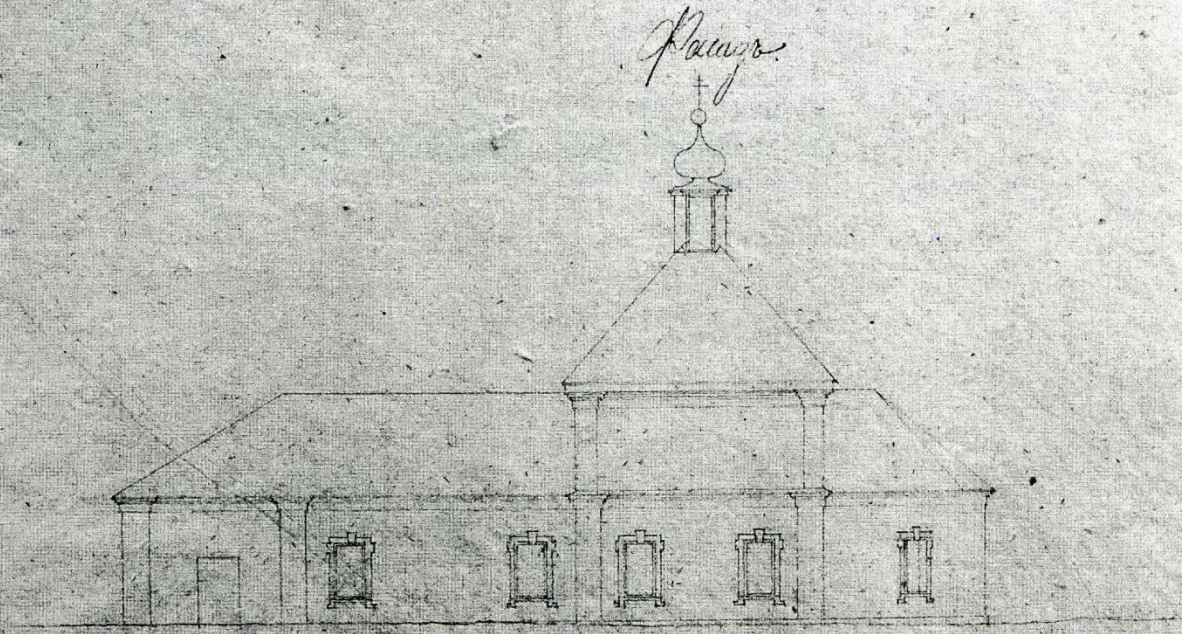
с. Городок (Рыбинский район) церковь Спаса Преображения



Берег р. Волга, село Глебово (Рыбинский район)

План и фасад

Анна царствующая каменная церковь, во имя Ярославских Чудотворцев, Ярославской губернии Рыбинская
уезд, в сел. Глебово. 1878 года.



План фасада церкви Ярославских Чудотворцев Феодора, Давида и Константина в селе Глебово



Строительство церкви Ярославских чудотворцев



Часовня на площади в с. Глебово



Село Глебово, советское время









Алтарь храма Ярославских Чудотворцев



Село Ивановское (Рыбинский район) церковь Казанской иконы Божией Матери



Село Городок (Рыбинский район) церковь Спаса Преображения



Село Николо-Корма (Рыбинский район)

Церковь Николая Чудотворца

**Церковь Введения во Храм
Пресвятой Богородицы**





Церкви Некоузского района сел Веретя, Лацкое, Спас, Верхне-Никульское, Старый Некоуз, Воскресенское



Мологский Покровский женский монастырь



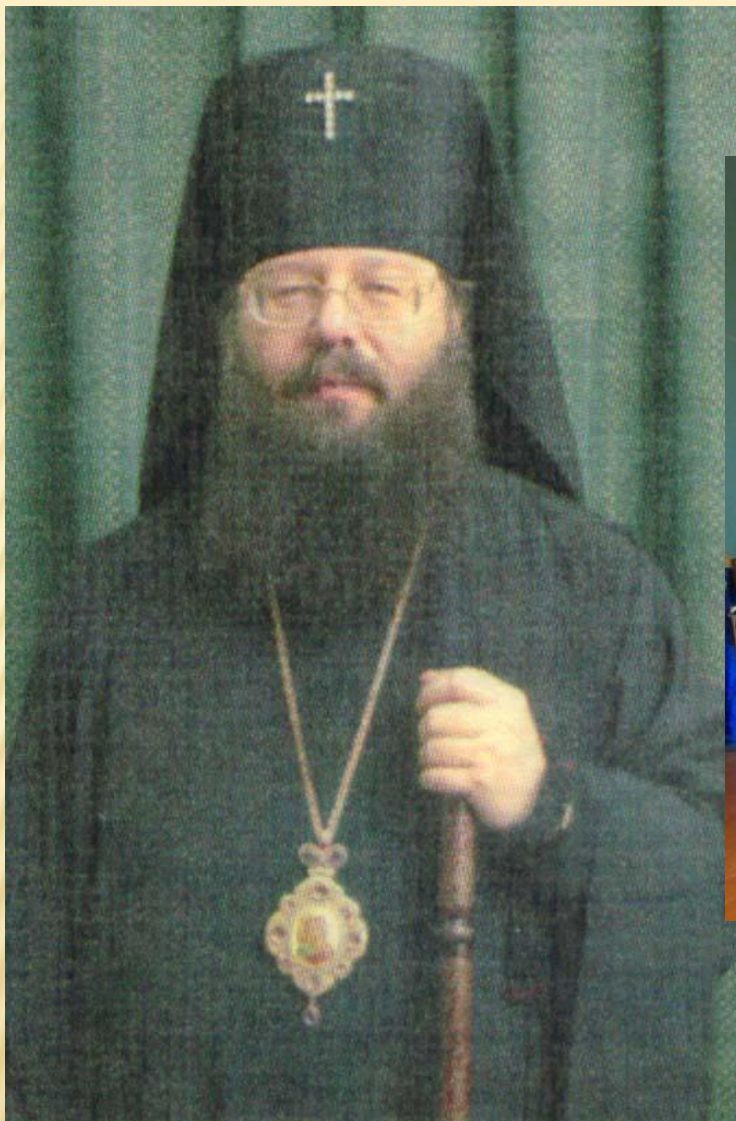
Церковь во имя Покрова Пресвятой Богородицы. В советское время в ней размещались мастерские сельскохозяйственного училища



Домовой храм (клуб)



Бывшее монастырское кладбище



Постановлением Священного Синода Русской Православной Церкви в Москве 22 марта 2011 г. незатопленному Покровскому женскому монастырю прошением Архиепископа Ярославского и Ростовского Кирилла было возвращено его прежнее название – Мологский.











**Поселок Тихменево (Рыбинский район)
Храм в честь Изнесения Честных Древ Животворящего Креста Господня**



Воскресная школа





Церковь - земное небо;
Блажен посещающий её часто



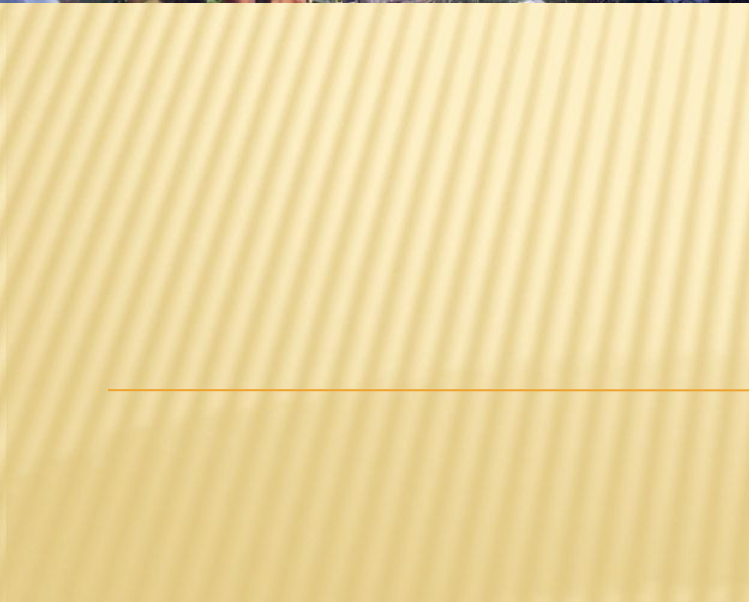
№ п/п	Название храма	Район	Год постройки	Состояние на сегодняшний день
1	Храм с престолом ярославских чудотворцев Феодора, Давида и Константина	Рыбинский район село Глебово	1784	действует
2	Церковь Казанской иконы Божией Матери	Рыбинский район село Ивановское	1735	восстанавливается, действует
3	Церковь Воздвижения Креста Господня	Рыбинский район село Коприно	1787	не действует
4	Церковь Николая Чудотворца	Рыбинский район село Николо-Корма	1826	не действует
5	Церковь Введения во храм Пресвятой Богородицы	Рыбинский район село Николо-Корма	1731	действует
6	Церковь Троицы Живоначальной	Рыбинский район село Раздумово	1788	действует
7	Мологский Покровский женский монастырь	Некоузский район село Быково	1883	действует
8	Церковь Святой Живоначальной Троицы	Некоузский район село Верхне-Никульское	1806	действует
9	Храм Воскресения Христова	Некоузский район село Шестихино	1804	действует
10	Церковь Богоявления Господня	Некоузский район село Новый Некоуз	1806	действует
11	Церковь Воскресения Словущего	Некоузский район село Воскресенское	1843	действует
12	Церковь Спаса Преображения	Рыбинский район село Городок	1783 г. – 1827 г.	не действует
13	Храм в честь Изнесения Честных Древ Животворящего Креста Господня	Рыбинский район поселок Тихменево	2006	действует
14	Церковь Александра Невского	Рыбинский район деревня Макарово	между 1913 и 1918	действует
15	Церковь иконы Божией Матери «Всех скорбящих Радость»	село Брейтово	2013	действует
16	Церковь Троицы Живоначальной	Рыбинский район деревня Милушино (Подъяблонный погост)	1750	не действует
17	Церковь Илии Пророка	Рыбинский район село Арефино	не ранее 1843	действует
18	Церковь Рождества Христова	Рыбинский район село Арефино	между 1784 и 1789	действует
19	Церковь Воскресения Христова	Рыбинский район село Песочное (Воскресенское на Сонохте)	не ранее 1816	не действует
20	Церковь иконы Божией Матери «Знамение»	Рыбинский район село Михайловское	между 1837 и 1855	не действует
21	Церковь Смоленской иконы Божией Матери	Рыбинский район село Николо-Тропа	не ранее 1812	не действует
22	Церковь Воскресения Христова	Рыбинский район село Огарково	1799	не действует
23	Часовня Василия Великого	г. Рыбинск поселок ГЭС село Васильевское	2008	действует
24	Церковь Воздвижения Креста Господня	Рыбинский район село Шашково	не ранее 1775	действует
25	Церковь Троицы Живоначальной	Рыбинский район поселок Каменники	1791	действует

ПРОЕКТ «ВОЗРОЖДЕНИЕ»

- 1. Практическая работа по благоустройству храмов в целях их сохранения и восстановления.**
- 2. Практическая работа по благоустройству храмов с целью озеленения – восстановление аллей, посадка деревьев и кустарников, разбивка клумб на территории сельских храмов.**
- 3. Научно-исследовательская работа по изучению истории храмов, церковных кладбищ, деятельности ушедших из жизни священнослужителей для сохранения памяти о них.**
- 4. Организация экскурсий с целью знакомства с историей храмов Ярославской области.**
- 5. Просветительская деятельность на основании выполнения работ по вышеуказанным направлениям, адресованная молодому поколению, местным жителям сел и приходов.**







КЕА
В ТОЛГСКОМ
МОНАСТЫРЕ
ОХРАНЯЕТСЯ ГОСУДАРСТВОМ



*Силу мужества и воли,
Силу веры и любви
Дай мне, Бог, не в чистом
 поле,
В храме нас благослови.
Мы пойдём своей дорогой
В ногу и не в ногу с веком,
Дай мне сил не стать
 жестоким
И ... остаться человеком!*





**Благодарим за
внимание!**