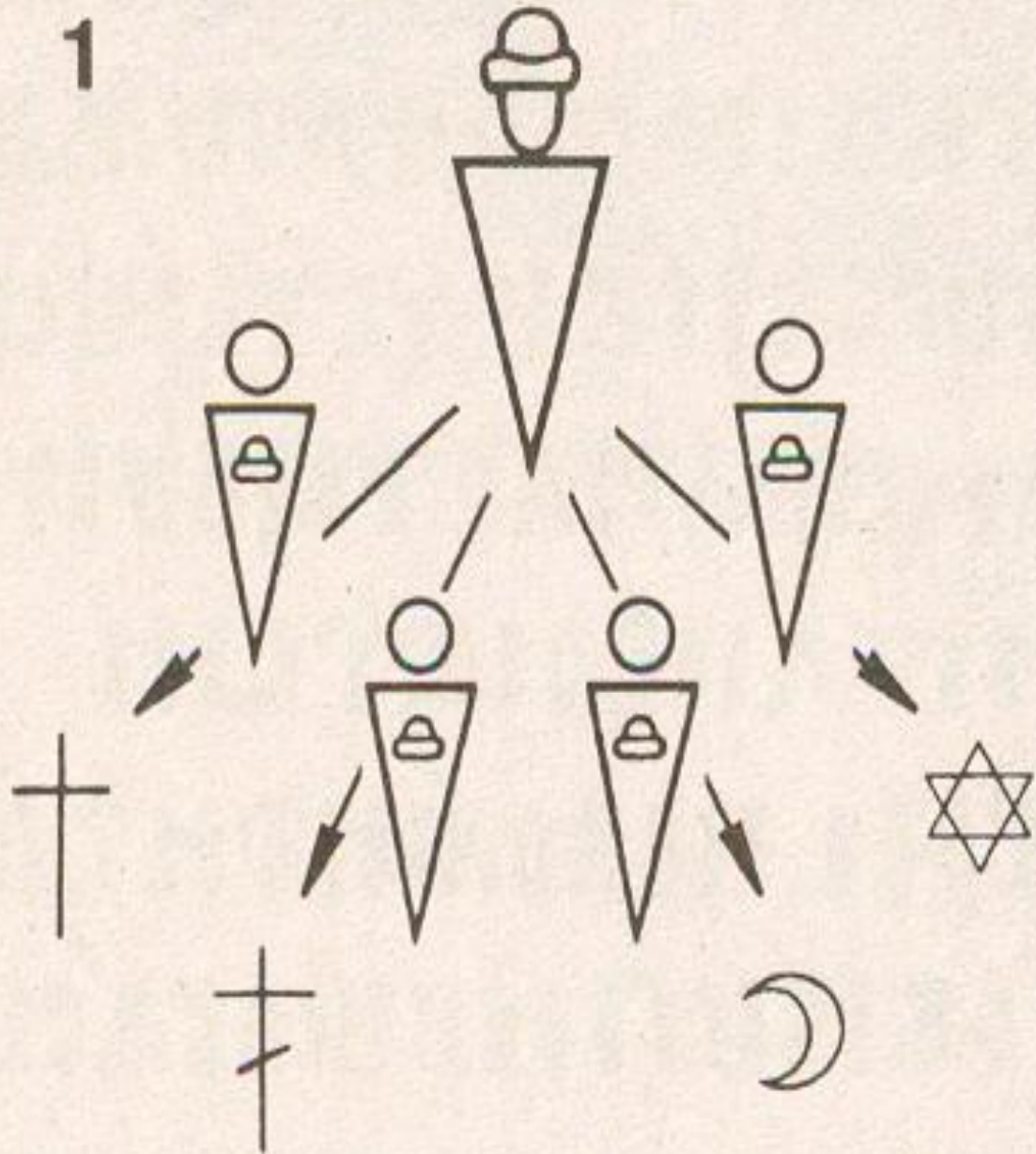


1



«КНЯЗЬ ВЛАДИМИР КИЕВСКИЙ» КЛЫКОВ В.

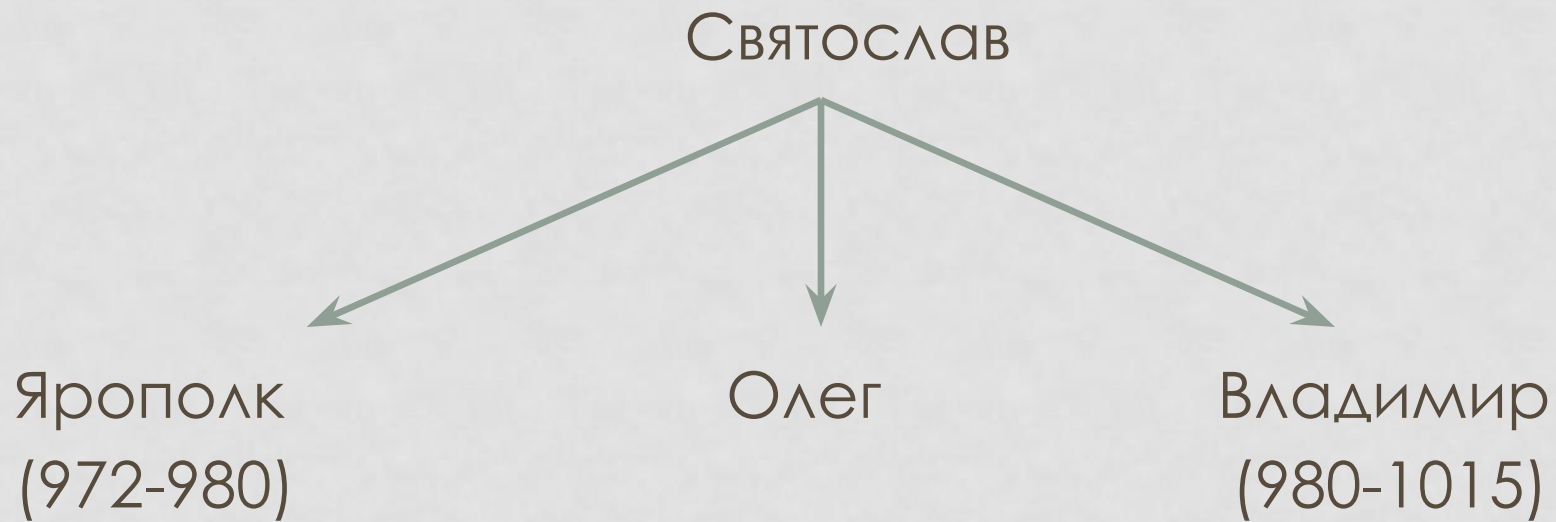


980-1015

ПРАВЛЕНИЕ КНЯЗЯ ВЛАДИМИРА.
КРЕЩЕНИЕ РУСИ.



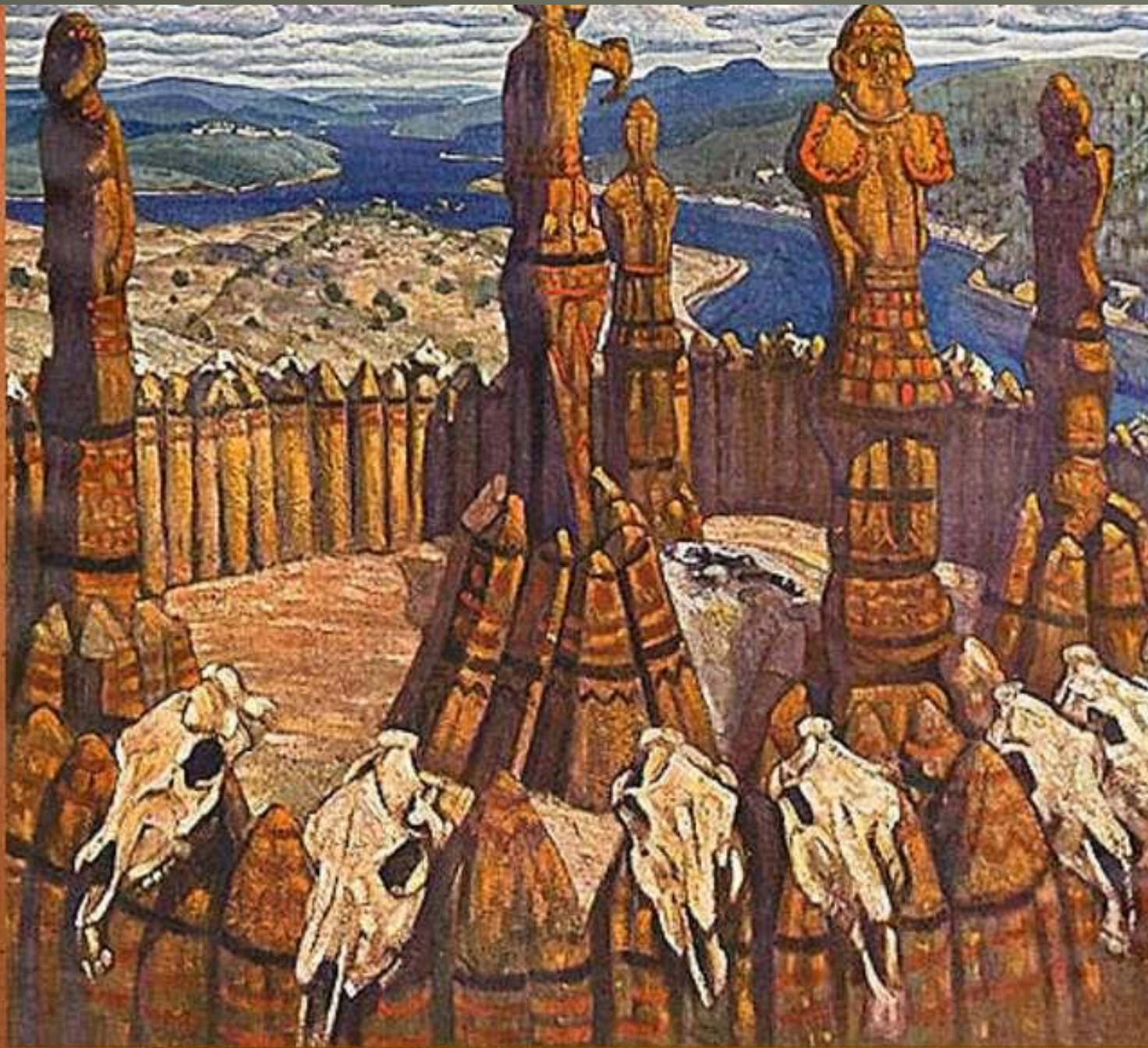
НАЧАЛО ПРАВЛЕНИЯ ВЛАДИМИРА





- | | | | |
|--|---|--|---|
| | Территория Древнерусского государства в 70-е годы X в. | | Походы князя Владимира Святославича |
| | Приращение территории Древнерусского государства при князе Владимире Святославиче | | Походы князя Ярослава Владимировича |
| | Приращение территории Древнерусского государства при князе Ярославе Владимировиче | | Укреплённые линии |
| | Границы Древнерусского государства в 1054 г. | | Места и годы важнейших сражений |
| | государств в середине XI в. | | 1036 |
| | Столицы государств | | Набеги кочевников в первой половине XI в. |
| | Прочие города | | печенегов |
| | | | торков |
| | | | половцев |

Русь в конце X—XI в.



• Н.Рерих. Идолы 1901-1910

КРЕЩЕНИЕ РУСИ

**988г. – крещение
Руси.**



**Выбор веры князем Владимиром Святославовичем.
Миниатюра из Радзивилловской летописи. XIII в.**



- | | | | |
|--|---|--|---|
| | Территория Древнерусского государства в 70-е годы X в. | | Походы князя Владимира Святославича |
| | Приращение территории Древнерусского государства при князе Владимире Святославиче | | Походы князя Ярослава Владимировича |
| | Приращение территории Древнерусского государства при князе Ярославе Владимировиче | | Укреплённые линии |
| | Границы Древнерусского государства в 1054 г. | | Места и годы важнейших сражений |
| | государств в середине XI в. | | 1036 |
| | Столицы государств | | Набеги кочевников в первой половине XI в. |
| | Прочие города | | печенегов |
| | | | торков |
| | | | половцев |

Русь в конце X—XI в.

«КРЕЩЕНИЕ КИЕВЛЯН» ЛЕБЕДЕВ К



МИХАИЛ ОСИПОВИЧ МИКЕШИН
«ТЫСЯЧЕЛЕТИЕ РОССИИ»
ВЕЛИКИЙ НОВГОРОД, 1862Г.



РЕФЛЕКСИЯ

- S — новая и интересная информация;
- ! — я думал (думала) иначе;
- ? — эта информация меня удивила;
- - — мне было скучно.

ДОМАШНЯЯ РАБОТА

- § 6, изучить, выполнить одно из заданий рубрики «Думаем, сравниваем, размышляем» на с. 56 учебника.
- Дополнительно: Подсчитайте, сколько лет существует христианство на Руси?