



Орг. момент

Вот звонок нам дал сигнал
Поработать час настал.
Так что время не теряем,
И работать начинаем.





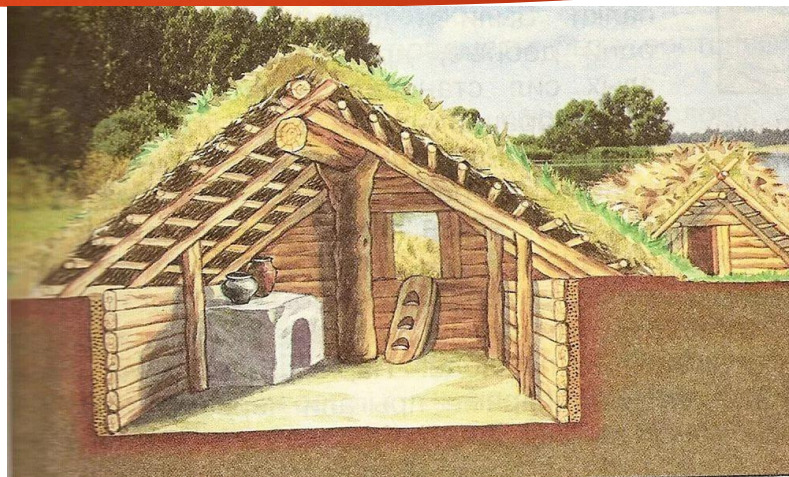


ПОВСЕДНЕВНАЯ ЖИЗНЬ

**ЦЕЛЬ: познакомиться с особенностями
повседневной жизни в Древней Руси.**

ПОВСЕДНЕВНАЯ ЖИЗНЬ НАСЕЛЕНИЯ:

- ▶ ПИТАНИЕ
- ▶ ЖИЛИЩЕ
- ▶ ОДЕЖДА
- ▶ ОСНОВНЫЕ ЗАНЯТИЯ НАСЕЛЕНИЯ
- ▶ СЕМЬЯ, ВОСПИТАНИЕ ДЕТЕЙ
- ▶ РАЗВЛЕЧЕНИЕ



- ▶ **БЫТ**- повседневная жизнь человека, совокупность условий, в которых она проходит
- ▶ **Нравы**- форма поведения людей, которые бытуют в обществе



ГРУППЫ НАСЕЛЕНИЯ:

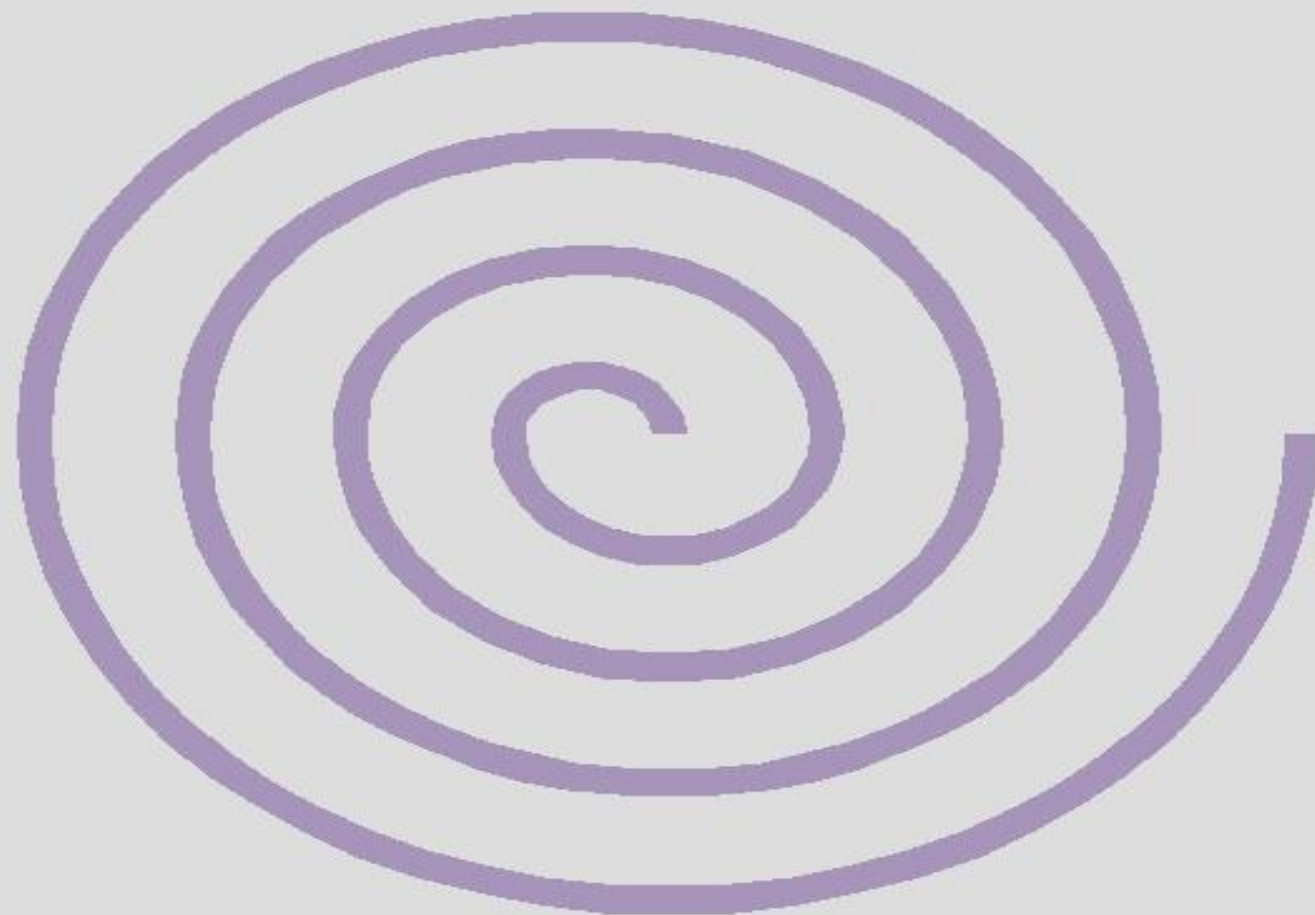
- ▶ **ЗНАТЬ (КНЯЗЬ, БОЯРЕ, ДРУЖИНА)**
- ▶ **ГОРОЖАНЕ**
- ▶ **КРЕСТЬЯНЕ**



ВОПРОСЫ ДЛЯ СРАВНЕНИЯ	ЗНАТЬ	ГОРОЖАНЕ	КРЕСТЬЯНЕ
ПИТАНИЕ			
ЖИЛИЩЕ			
ОДЕЖДА			
СЕМЬЯ, ВОСПИТАНИЕ			
ОСНОВНЫЕ ЗАНЯТИЯ			
РАЗВЛЕЧЕНИЯ			

Гимнастика для глаз.

Проведите глазами с начала спирали к центру и обратно.



Гимнастика для глаз



ЗНАТЬ

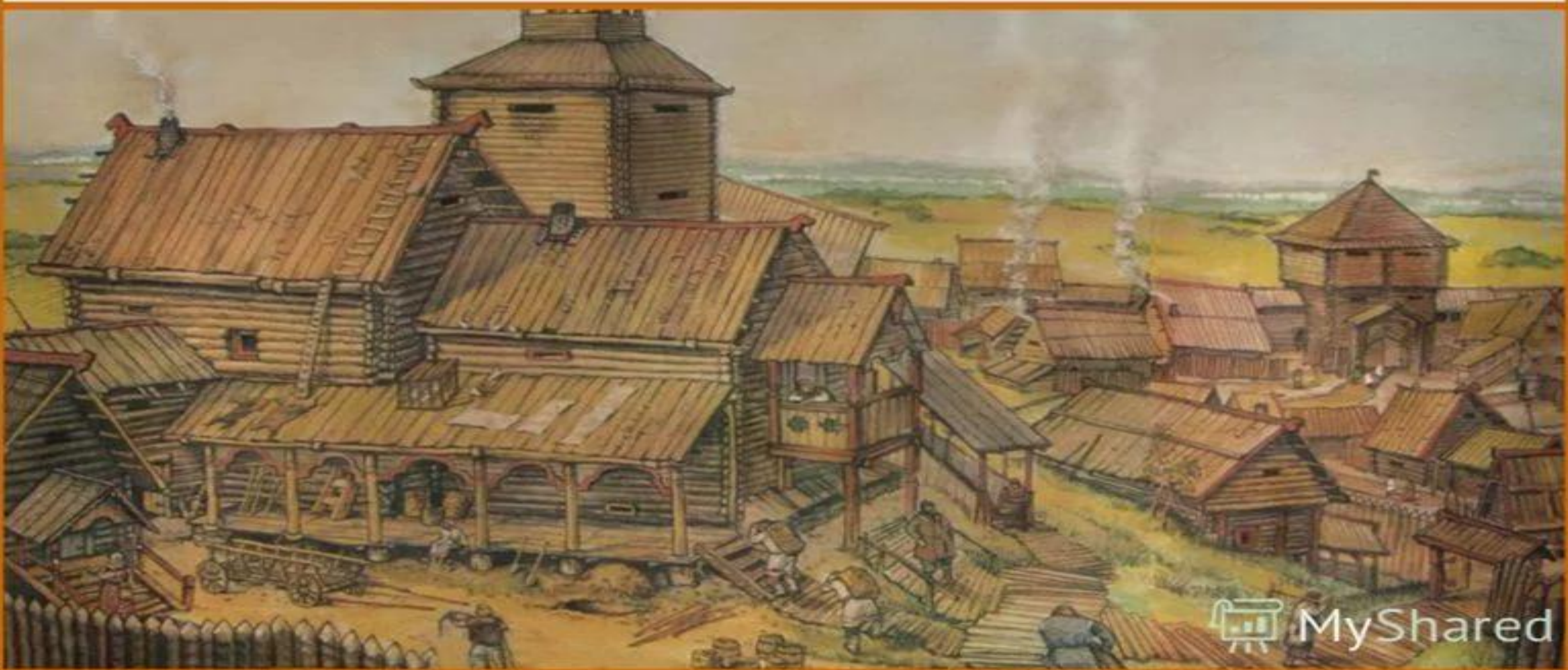
Одежда знатной женщины на Руси



Древнерусская мужская одежда знатных людей



Жилища князей и бояр – ХОРОМЫ - это несколько соединённых переходами (сенями) строений. В центре - терем, где была отапливаемая изба, а так же и холодные горницы-повалуши и летние – клетки.

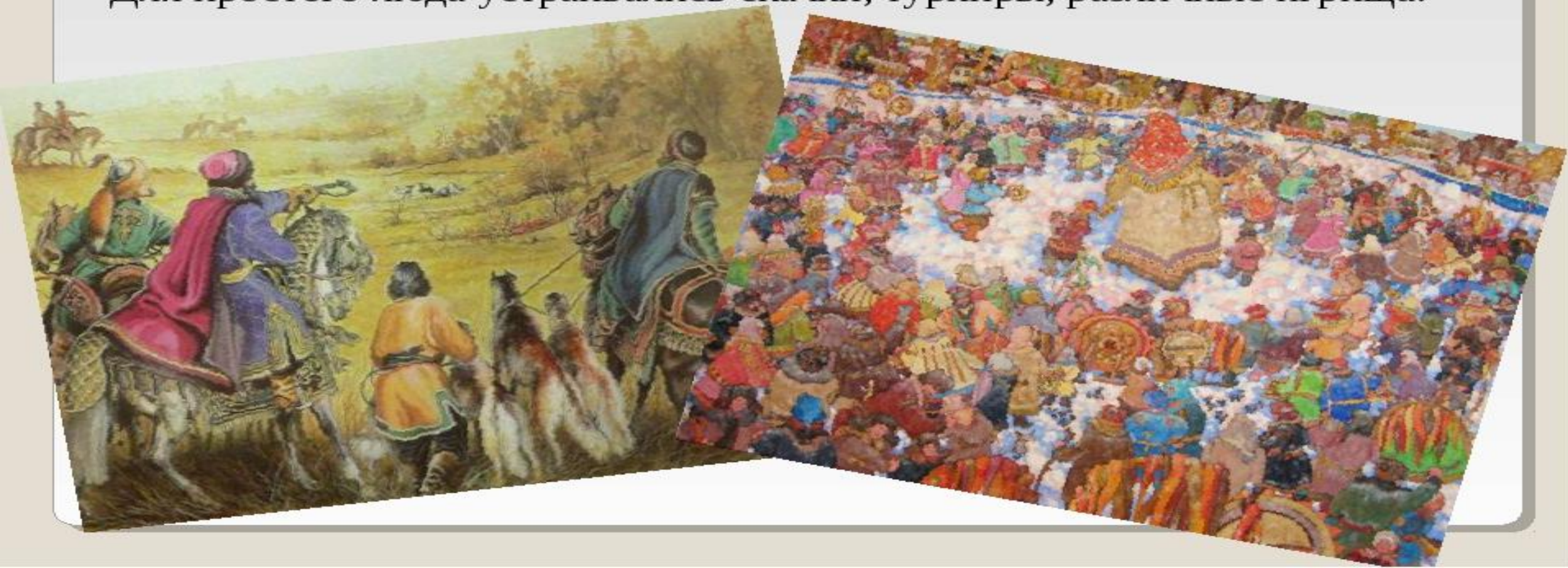


Забавы и развлечения в древней Руси.

Развлечением знати были охота и богатые дружинные пиры.

Любимыми забавами богатых людей были соколиная, ястребиная и псовая охота.

Для простого люда устраивались скачки, турниры, различные игрища.



ГОРОЖАНЕ

Горожанка и крестьянка



ГОРОЖАНКИ НОСИЛИ БОЛЕЕ БОГАТЫЕ
КОСТЮМЫ



PPt4WEB.ru

Жилище горожан

- ❖ Жилище князей и бояр – хоромы. В центре – терем, отапливаемое помещение, а так же холодные горницы- повалуши. Недалеко находились жилища управителей, здесь же были поварная, конюшня, кузница, амбары, ледники, погреба. Зажиточные горожане жили в срубах, нередко двухэтажных. В комнатах стояли деревянные кровати, скамьи, столы, лари. Украшались стены восточными коврами.





КРЕСТЬЯНЕ





Дома земледельцев

Полуземлянка



Избы



Крестьяне жили в небольших домах.

На юге, в лесостепной зоне, - в **полуземлянках** с земляными полами, с покрытой сверху слоем земли крышей, концы которой опускались до самого низа.

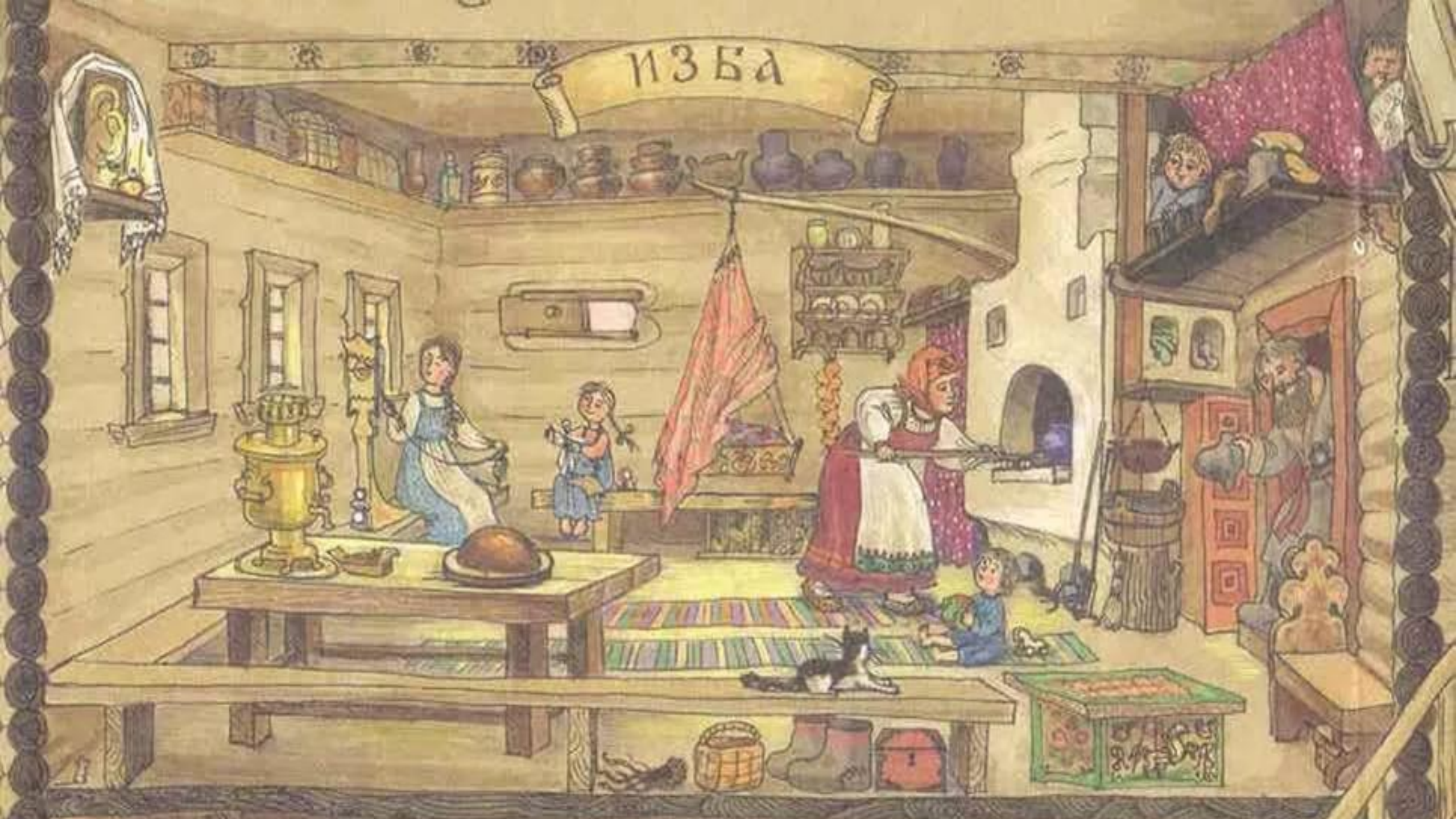
На севере это были **срубные, наземные постройки** с деревянными полами.

Печи, глинобитные или каменные, топились по-черному.

Окна - маленькие, обтягивались коровьими пузырями или промазанной маслом холстиной.

Жилища освещались **лучинами** - тонкими щепками сухого дерева.

ИЗБА







Рефлексия.

На уроке

1. Я узнал.....
2. Я научился....
3. Мне понравилось...
4. Я затруднялся...
5. Моё настроение...



Рефлексия

Не удалось
разобраться
в теме

Остались
вопросы

Тема
раскрыта,
все
понятно

ДОМАШНЕЕ ЗАДАНИЕ

СОСТАВИТЬ РАССКАЗ

**«ОДИН ДЕНЬ В ЖИЗНИ...»(БОЯРИНА,
ГОРОЖАНИНА, КРЕСТЬЯНИНА ПО
ВЫБОРУ)**

Молодцы!

Спасибо за урок.

