

**Канева Надежда Ивановна, член исполкома
«Изъватас».**

ТРАДИЦИОННЫЙ КОСТЮМ ИЖЕМСКИХ КОМИ

2012 год.





Жители с. Ижма, 1930 г.



«СОС» (рубаша)

принадлежит Богдановой Социалине Герасимовне, д. Гам



«КИТАЙКА»

ИРИКМ
Принадлежала Филипповой
Серафиме Николаевне,
1909г.р., передала внучка
Ольга.

29/01/2010

САРАФАН



«УЛЫС ЮБКА»

принадлежит Богдановой Социалине Герасимовне, д. Гам.
Сшит Рочевой Агнией Андреевной, 1912 г.р.



ИРИКМ, КП-2654.
Год поступления -
2004, д. Бакур.

САРАФАН



1. НМ РК, КП-4960.1 2. НМ РК, КП-4646.1

3. ИРИКМ. Принадлежал Филипповой Серафиме Николаевне, 1909г.р., передала внучка Ольга.

«ПЕРЕДНИК»

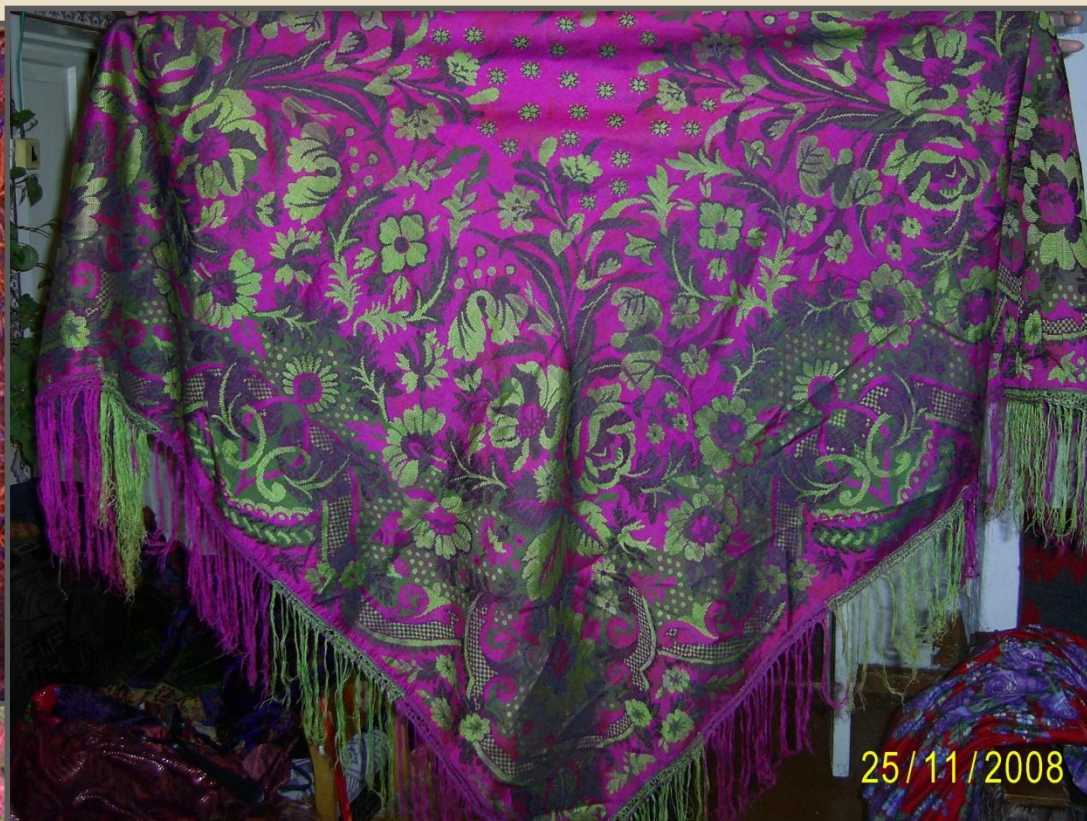


«ЙИ» (ПОЯС)





**Коми-ижемка в традиционном
костюме.**



«СЫРЪЯ ЧЫШЪЯН»

- 1., 3. - Справочно-библиографический CD
«Традиционная духовная культура ижемских коми»
2. - принадлежит Богдановой Социалине Герасимовне, д.
Гам



«ЮРНОЙ»



1. - принадлежал Рочевой Акилине Мартыновне, 1919 г.р., с. Ижма
2. - ИРИКМ, КП-77, приобретен в 1965 году у Рочевой Марии, с. Сизябск



«РÖЧА ЮР» (треюк-ошувка)

1. ИРИКМ, КП-80/1, приобретен в 1965 году у Рочевой Марии, с. Сизябск.
- 2.,3. - принадлежит Ануфриевой Марии Ефимовне (передала мать – Хозяинова Мария Михайловна, 1901г.р.)
4. ИРИКМ



**Свадьба в с. Мохча, Ижмо-Печорский уезд
Автономной обл. Коми, 1929г.**

«БАБАЮР» (кокошник)



- 1 – ИРИКМ, КП-76 (поступил в 1966 году, принадлежал Семяшкиной Марии Ипатьевне)
2 – ИРИКМ, КП-6048 (передала Терентьева Дина Васильевна, принадлежал бабушке Каневой Вассе Ивановне)

«БАБАЮР» (кокошник)



1. - принадлежит Ануфриевой Марии Ефимовне (передала мать – Хозяинова Мария Михайловна, 1901г.р.)
2. - ИРИКМ, КП-81/1 (принадлежал Чупровой Евдокии Прокопьевне)

«БАБАЮР» (кокошник)



ИРИКМ



«ВӨЛӨСНИК»

(ИРИКМ)

Верхняя женская одежда



«КОФТА»

ИРИКМ, КП-181,
принадлежала Терентьевой Ульяне
Петровне, 1904 г.р., с. Ижма.



**«ПЛИС ЖАКЕТ»
(жакет плюшевый)**

ИРИКМ, КП-2594,
принадлежал Рочевой Антониде Петровне,
1928 г.р., д. Бакур.



«ВУРУНЫСЬ КЫЙЕМ ЧЫШЪЯН»

Связала мастерица из Брики Дарья после войны.
Принадлежал Каневой Александре Автономовне, 1919
г.р., с. Сизябск. Чтобы приобрести платок, Александра
Автономовна продала теленка.



Традиционная женская обувь



«ВУРУН ЛАТШ»
(НОСКИ)

ИРИКМ, КП-79/1,
передала Чупрова Альбина Ильинична, с. Ижма



«НЕРПА ЧУРК»
(обувь из шкуры нерпы)

ИРИКМ, КП-1836/1-2
передала в 1965 году ученица 4 «в» класса
Ижемской школы Каракчиева Надежда

Традиционная женская обувь



**«КОЛОША КАМАШ»
(женские ботинки с калошами)**

ИРИКМ, КП-415/1-4
Передала в 1999г. Патокина Татьяна Семеновна,
принадлежали матери - Истоминой Ульяне Семеновне,
1915 г.р., с. Ижма



**«КАБЛУКА БОТЫ»
(туфли с
одевающимися
на них ботами)**

ИРИКМ, КП-1980/1-4
Принадлежали Кожевиной Лидии
Васильевне, 1921г.р.

Традиционная зимняя женская обувь



ПИМЫ
из оленьего меха с
меховой подошвой



Современные пимы
«БУРКА»

Традиционная мужская одежда



Ануфриев Иван Федорович



**РУБАШКА-
КОСОВОРОТКА**

ИРИКМ. КП-74. принадлежала Ануфриеву Ивану Федоровичу, 1905 г.р., с. Ижма, передал внук Ануфриев Александр Владимирович

Традиционная мужская одежда



РУБАХА,
вторая половина XIX века

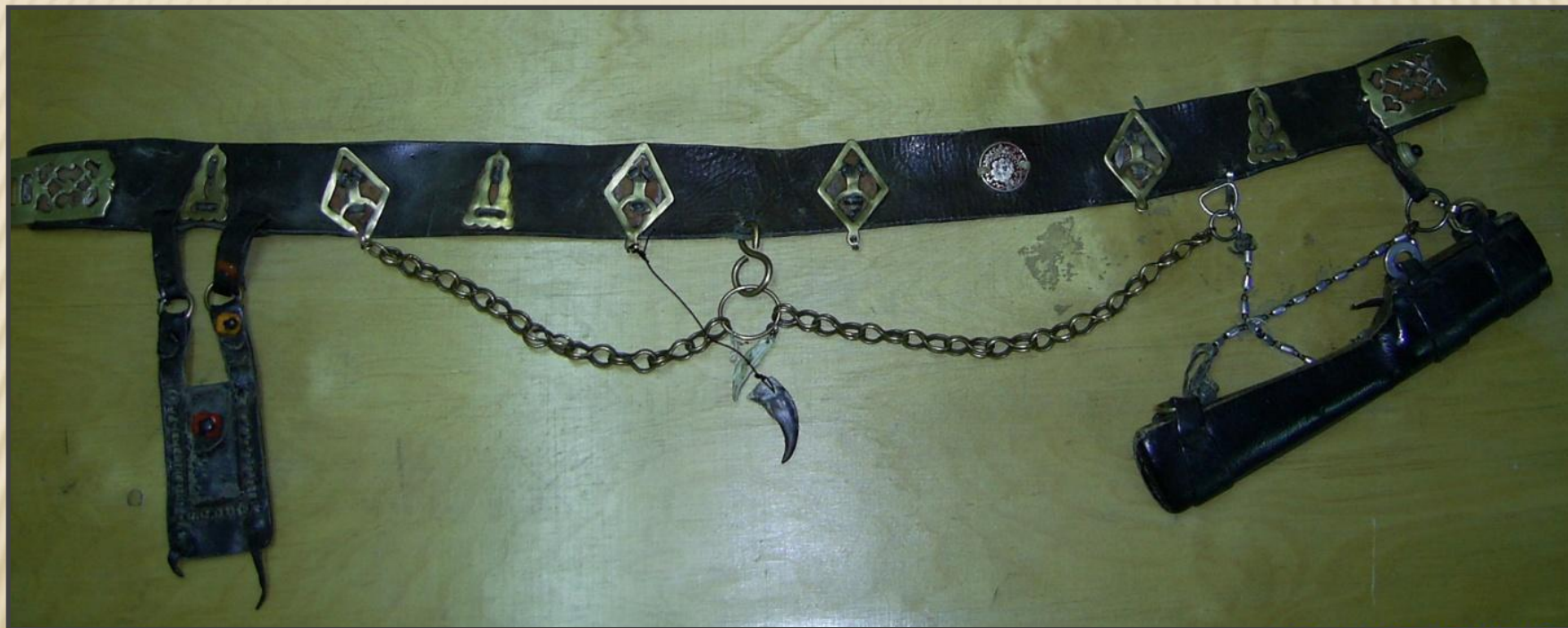
ИРИКМ. КП-73, принадлежала Артееву Василию, с. Мохча, передала жена внука Артеева Александра Степановна, 1933 г.р.



«ЧУЛКИ»

ИРИКМ. КП-78/1-2, связала Выучейская Павла Егоровна, 1932 г.р., д. Чика, поступил в 1995 году из с. Брыкаланск

Традиционная мужская одежда



«ТАСМА» пояс оленевода

ИРИКМ. КП-180

Изготовлен Хозяиновым Геннадием Николаевичем,
1963 г.р., с. Мохча, передал он же

Традиционная мужская верхняя одежда



«МАЛИЧА» (малица)



«ПАРКА»



«НОЙ ПАРКА»
одежда оленеводов,
ОХОТНИКОВ

ИРИКМ. Сшита в мастерской
«Ижемский оленевод и Ко», с. Сизябск



«ЛУЗАН»,
одежда охотника

ИРИКМ. КП-2537. Принадлежал Истомину Ивану
Петровичу, 1928 г.р., д. Щель, передал Истомин Андрей
Семенович, д. Мошъяга.

Традиционная зимняя мужская обувь



«ТӨБЭК»

рабочие пимы оленеводов и
ОХОТНИКОВ



«ВÖНЬ»
подвязки для
мужских пим

Традиционная мужская обувь



«НЕРПА ГÖЛЯН»
рабочая весенне-осенняя
обувь из нерпы



«ГÖЛЯН»
рабочая обувь из шкуры
нерпы и кожи животных

Источники:

1. Фонды МУК «Ижемский районный историко-краеведческий музей» (ИРИКМ)
2. Богданова Социалина Герасимовна, д. Гам
3. Справочно-библиографический CD «Традиционная духовная культура ижемских коми»
4. Фонды ГУ РК «Национальный музей РК» (НМ РК)
5. «Традиционная культура коми». Фольклорно-этнографическая энциклопедия

**СПАСИБО
ЗА
ВНИМАНИЕ!**